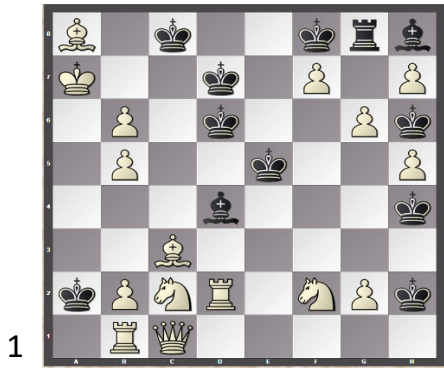


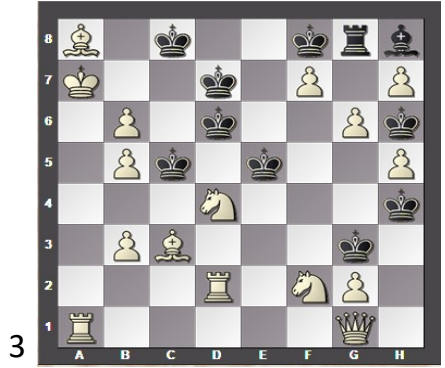
JAQUE MATE EN 10 a 9 REYES



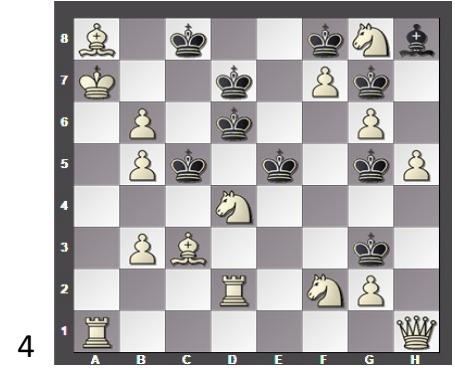
1. **Ta1+, Rb3 2 Cxd4+Rc4**



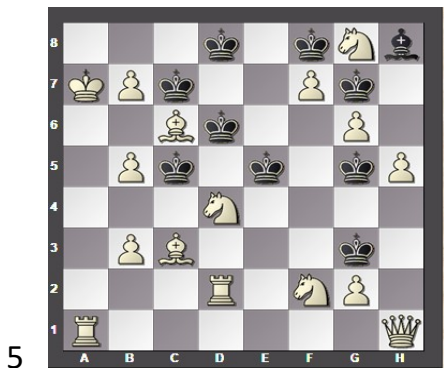
3. **b3 Rc5 4. Dg1 Rg3**



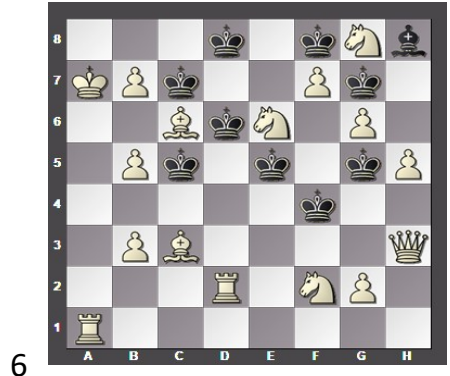
5 **Dh1+ Rg5 6hxg8C+Rg7**



7. **Ac6+ Rd8 8. b7+ Rc7**

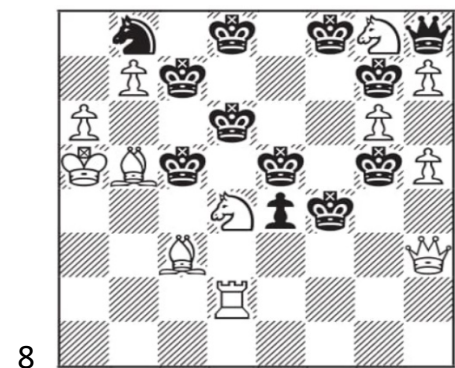


9. **Dh3 Rf4 y mate!!!**



10. **Ce6++**

**Solución total: 1. Ta1+ Rb3 2. Cd4+ Rc4 3. b3+ Rc5** [la dama debía estar en c1 para defender Ac3] **4. Dg1+ Rg3 5. Dh1+ Rg5** [ahora que el Rh6 no dispone de g5, va coronación] **6. hxg7C+ Rg7** [al tener controlada e7 podemos jaquear al Rd7] **7. Ac6+ Rd8 8. b7+ Rc7** [una vez que se salieron los reyes de la diagonal h3 c8, la dama vuelve a jaquear] **9. Dh3+ Rf4 10. Cd4-e6 ++** Ver de 7 reemplazar alfil por peón de h7 para evitar la dual corona h o f



Mate en 1 de G. Koltanowski 1978

Marcelo Reides 2018 (basado en mate en una a 9 reyes de G. Koltanowski 1978. Agradecimiento a Juan J. Converset que me paso éste último problema