

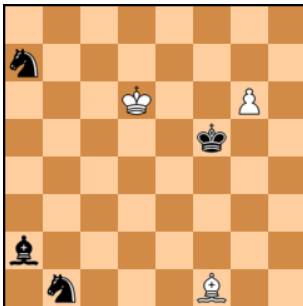
PREISBERICHT: DIE SCHWALBE 2015¹

Mein besonderer Dank geht an die Sachbearbeiter der Zeitschrift „Die Schwalbe“, und insbesondere an Michael Roxlau als Verantwortlicher der Studienabteilung und Turnierdirektor, dass er mich als Richter zu einer so bedeutenden Veranstaltung eingeladen hat, und auch an alle Teilnehmer des Turniers.

Der Direktor hat mir 18 Studien im Word- und PGN-Format zur Beurteilung übersendet.

Im Hinblick auf die beachtliche Bandbreite der von den Komponisten bearbeiteten Themen und dem guten künstlerischen und technischen Niveau der Studien wurde es mir ermöglicht, eine hohe Anzahl an Auszeichnungen zu vergeben. Selbstverständlich war die Aufgabe der Analyse, Überprüfung und Beurteilung unter diesen Umständen nicht einfach, aber auf jeden Fall sehr angenehm für mich.

Steffen Slumstrup Nielsen 1. Preis



Remis

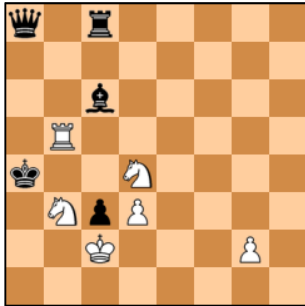
Nº 16467 <1.g7!> 1.Lh3+? Kf6→ (1.-K:g6? 2.Be6=) **<1.-Kf6>** 1.-Sc3 2.Ke7 Sd5+ 3.Kd6 Sc8+ (3.-Sf6 4.Lh3+=) 4.Kc5 Se3 5.Lh3+ Sg4 6.Lf1 Se5 7.Lh3+ Sg4 8.Lf1= positionelles Remis **<2.Kc5 Sc3 3.Lc4!>** 3.Kb4? Se4 4.Lc4 Sc6+ 5.Kb5 Sd4+ → **<3.-Sa4+ 4.Kb4>** 4.Kd5? Sb6→ **<4.-Sc6+ 5.Kb5 Sd4+ 6.Kb4 Sc2+ 7.Kb5 Sc3+>** 7.-Sa3+ 8.K:a4 S:c4 9.g8D (9.g8S+? Ke6 10.Sh6 Se5→) 9.-Sb2+ 10.Ka3 = **<8.Kc5 Se4+ 9.Kd5>** 9.Kb5? Sa3+ → (9.-Sd6+ →) **<9.-Sb4+ 10.Kd4 Sc6+ 11.Kd5 Se7+ 12.Kd4 Sf5+ 13.Kd5 Se3+>** 13.-Sc3+ 14.Kc5 Sa4+ 15.Kb4 = **<14.K:e4 S:c4 15.g8S+ =>**

Die Kulmination der Studie in die Springerumwandlung zur Vermeidung eines aufgedeckten Schachs ist überraschend. Um das Ziel zu erreichen, müssen verschiedene Drohungen abgewendet werden; insbesondere droht die nachfolgende Domination des Umwandlungsspringers. Originell und unterhaltsam.

¹ Übersetzung vom Englischen ins Deutsche von Siegfried Hornecker.

M. Hlinka & L. Kekely

2/3 Preis



Gewinn

N°16331 <1.Sc5+ Ka3 2.Tb3+> 2.Kb1? Da4!= <2.-Ka2 3.Se2

A) 3.-Da4! 4.S:c3+!> 4.S:a4 L:a4 5.S:c3+ Ka1= <4.-Ka1 5.g3!> mit der Drohung 6.Kc1; 5.d4? Le4+! 6.S3:e4 Da2+= <5.-Da2+> 5.-Le8 6.Kc1 Da2 7.S:a2 K:a2 8.Tc3+- <6.S:a2 La4! 7.Sc1!> 7.Sc3 T:c5=; 7.Kd2 L:b3 8.Sc1 Ld5= <7.-T:c5+ 8.Kd2 T:c1 9.Ta3+> 9.K:c1? L:b3= <9.-Kb2 10.T:a4+->

<B) 3.-Tb8 4.Sc1+!> 4.S:c3+ Ka1 5.T:b8 D:b8= (5.-La4+=) <4.-Ka1 5.T:b8 D:b8 6.S5b3+ D:b3+ 7.S:b3+ Ka2 8.Sc1+> 8.g4? La4= <8.-Ka3 9.g3!> 9.g4? Kb4 10.Sa2+ Kc5 11.S:c3 oder K:c3= <9.-Kb4 10.Sa2+ +->

Zwei Varianten mit einheitlichen Sequenzen, in denen wir subtile Züge und Überraschungen finden (5.g3 in Variante A und 9.g3 in Variante B. Diese Kombination hebt das Niveau der Studie deutlich an, wodurch das Werk der Autoren diese Auszeichnung verdient.

Andrzej Jasik

2/3 Preis

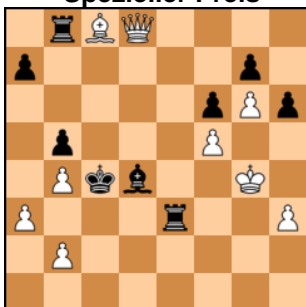


Gewinn

N° 16392 <1.Lc3!> 1.Le5? Dg8 2.b3+ Ka3 3.Sc2+ Ka2 4.Se3 Dh7! 5.S:f1 Dh4+ 6.Kf3 De4+ 7.Kf2 Dh4+ 8.Kg1 Dg4+ 9.Sg3 f4! 10.Tc3 Dd1+ 11.Sf1 Dg4+ 12.Kf2 Dh4+=; 1.b3+ Ka3 2.Le5 Dg8=. <1.-Lb5> 1.-e5+ 2.T:e5 Lb5 3.Td5!+- <2.Tc4+! L:c4 3.b3+> 3.Tb4+? K:a5= <3.-L:b3 4.Tb4+ Ka3 5.T:b3+ Ka2> 5.-Ka4 6.Tb4+ Ka3 7.Sc2+ Ka2 8.Tb2# <6.Tb2+! K:a1 7.Le5! zz> 7.Ld4? Dd8= <7.-e6 8.Ke3! f4+ 9.Ke2!> 9.Kf2? f3! zz <9.-f3+ 10.Kf2! zz> 10.Ke1? Tc7! 11.Tb8+ Ka2 12.T:a8 T:c6 13.Ta7 (13.Ld4 e5 14.Lb6 e4 15.Te8 Tc4 16.Kd2 Kb3 17.Ke3 Kb4=; 13.Lg3 Kb3 14.Kf1 Kc4 15.Tf8 Tc5 16.Tf4+ Kd5 17.Le1 Kc6=) 13.-Tc2! 14.Lg3 (14.Kf1 Ka3 15.T:a6 Ka4 16.Ta7 Kb5=) 14.-Ka3 15.T:a6 Kb4= <10.-Tc7 11.Tb8+ Ka2 12.T:a8+->

Nach einer sehenswerten Einleitung erreichen wir ein Finale, bei dem Weiß mit dem Randbauern und falschem Läufer Schwierigkeiten beim Bauernquadrat bekommen kann, der thematische Fehlversuch ist dort relevant. Unterhaltsam und von endspieltheoretischem Wert.

Ladislav Salai jr
Dedication Michal Dragoun
Spezieller Preis

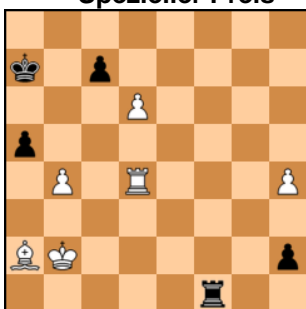


Gewinn

N°16263 <1.Dc7+!!> Thematische Verführung 1.Le6+? Kd3 (1.-T:e6? 2.Dc7+-) 2.D:b8 Te4+ 3.Kf3 (3.Kh5 Lf2 4.D:b5+ Kd2 5.Dd5+ Td4=) 3.-Te3+ 4.Kg2 Te2+ 5.Kf1 Tf2+ 6.Ke1 Te2+ 7.Kd1 Td2+ 8.Kc1 Tc2+ 9.Kb1 T:b2+ 10.Kc1 Tc2+ 11.Kd1 Td2+ 12.Ke1 Te2+ 13.Kf1 Tf2+ 14.Kg1 Te2+ 15.Kh1 Te1+ 16.Kg2 Te2+ 17.Kf3 Te3+ 18.Kg4 Te4+ 19.Kh5 Lf2 20.D:b5+ Kd2 21.Dd5+ Td4 22.Da2+ Ke3 23.Db3+ Kd2 24.Db2+ Ke1 25.Dc1+ (25.Dc3+ Kf1=) 25.-Ke2 26.Lc4+ Kf3 27.Dc3+ (Der thematische Unterschied zur Lösung zeigt sich in der Verlustvariante 27.Dh1+?? Kg3 28.h4 T:c4+) 27.-Kg2 28.Ld5+ Kh2 29.Dc7+ K:h3 30.Dc3+=
<1.-Kd3 2.D:b8 Te4+ 3.Kf3!> 3.Kh5? Lf2 4.D:b5+ Kd2 5.Dd5+ Td4= **<3.-Te3+ 4.Kg2(Kf2) Te2+ 5.Kf1 Tf2+ 6.Ke1 Te2+ 7.Kd1 Td2+>** 7.-Tg2 8.D:b5+- **<8.Kc1 Tc2+ 9.Kb1 T:b2+ 10.Kc1 Tc2+ 11.Kd1 Td2+ 12.Ke1 Te2+ 13.Kf1 Tf2+ 14.Kg1 Te2+>** 14.-T:f5+ 15.Kg2 Tf2+ 16.Kg3 Le5+ 17.D:e5 f:e5 18.K:f2+- **<15.Kh1 Te1+ 16.Kg2 Te2+>** 16.-Tg1+ 17.Kh2 Le5+ 18.D:e5+- **<17.Kf3 Te3+ 18.Kg4 Te4+ 19.Kh5 Lf2 20.D:b5+ Kd2 21.Dd5+ Td4 22.Da2+! Ke3>** 22.-Ke1 23.Db1+(Da1+) Kd2 (23.-Ke2 24.La6+ Kf3 25.Qh1+-) 24.Qb2+- **<23.Qb3+ Kd2>** 23.-Ke2 24.La6+- **<24.Db2+ Ke1 25.Dc1+!>** 25.Dc3+? Kf1 26.Dc1+ Kg2 27.Lb7+ Kg3 28.Dc3+ Kh2 29.Dc7+ K:h3 30.Dc3+ Kh2= **<25.-Ke2 26.La6+ Kf3 27.Dh1+!>** 27.Dc3+? Kg2=; 27.Dc6+? Kg3= **<27.-Kg3 28.h4! Tf4 29.Ld3!>** 29.Lc8? = **<29.-Le3 30.Le4+->**

Die Präzision der Bewegungen, hohe Originalität und der thematische Fehlversuch vollenden diese exzellente Studie. Beeindruckend!

H. v.d.Heijden & G. Haworth
Spezieller Preis



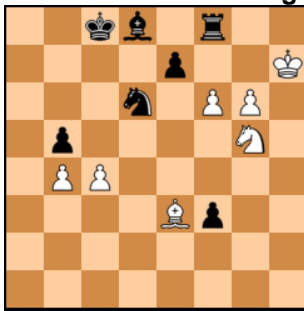
Gewinn

N° 16206<1.d:c7> 1.d7? Tf2+ 2.Ka3 a:b4+ (2.-h1D) 3.T:b4 h1D und keine Springerumwandlung mit Schach. 1.Ld5? c:d6 2.b:a5 h1D 3.L:h1 T:h1= **<1...Tf2+>** 1.-Kb7 2.Tc4 Kc8 3.Tc2 Tb1+ 4.L:b1! (4.K:b1? h1D+ 5.Kb2 De4=(De1=)) 4.-h1D 5.Tc5! Dg2+ 6.Kb3 a4+ 7.K:a4 Da8+ 8.Kb5 Db7+ 9.Kc4+- e.g. 9...Da6+ 10.Kd5(Kb3) Da8+ 11.Kd6 De4 12.Lc2! (12.L:e4 patt) 12.-Dd4+ 13.Kc6 De4+ 14.Kb5 Db7+ 15.Kc4 Da6+ 16.Kd5 Df6 17.h5 Df7+ 18.Ke4 De6+ 19.Kf4 Dh6+ 20.Kf3 Df6+ 21.Lf5+ **<2.Ka3>** 2.Kb3? h1D 3.c8D Df3+ 4.Ka4 T:a2+ 5.Kb5 De2+ 6.Tc4 a:b4= **<2.-a:b4+ 3.T:b4 <A> 3...T:a2+ 4.K:a2 h1D 5.c8T>** Dies ist eine Rekordstellung der Entfernung zum Matt (DTM) mit einem Unterverwandlungszug. Weiß benötigt nicht weniger als 431 Halbzüge (plies) zum

Matt! 5.c8D? Db1+ (5...Da1+) 6.Ka3 Da2+ 7.K:a2 patt <5.-Dd5+ 6.Kb1 De5 7.Ta4+ Kb6 8.Tc2 Kb5 9.Tac4 Dg7 10.Tc5+ Kb4 11.T2c4+ Kb3 12.Tc3+ Kb4 13.T5c4+ Kb5 14.Tc7 Dg1+ 15.Ka2 Dg2+ 16.Ka3 Da8+ 17.Kb2 Dg2+ 18.Tc2 +->
<B) 3.-h1D 4.c8S+!> 4.c8D T:a2+ 5.K:a2 Da1+ 6.K:a1 patt <4.-Ka8 5.Ld5+! D:d5 6.Sb6+ Ka7 7.S:d5+->

In den beiden Varianten muss Weiß die Pattgefahr abwenden, wofür die Unterverwandlung in Turm bzw. Springer notwendig ist. Die Kombination der Varianten ist bemerkenswert, wie auch insbesondere das Finale von TTB gegen Dame in Variante A. Die Koproduktion erhält somit die Spezialauszeichnung.

Andrzej Jasik
1.ehrende Erwähnung

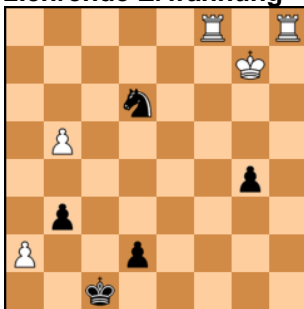


Gewinn

Nº 16393 <1.g7> 1.f7 T:f7+ 2.g:f7 S:f7 3.S:f7 Lc7 4.Lf2 b:c4 5.Sg5 Ld6 6.b5 c3= <1.-Te8 2.Se4! S:e4> 2.-Sf7 3.g8D T:g8 4.K:g8 Se5 5.f7 S:f7 6.K:f7 b:c4 7.Ke6! Kb7 8.Kd5+- <3.f7 f2! 4.L:f2!> 4.f:e8D? Sf6+ 5.Kg6 S:e8 6.g8D f1D→ <4.-Sg5+ 5.Kg6 S:f7 6.K:f7 Kd7 7.c5! Lc7 8.c6+ Kd8 9.Ld4! zz> 9.Le3? Le5! 10.Lb6+ Kc8 11.K:e8 L:g7 12.K:e7 Lc3= <9.-e5> 9.-e6 10.Lf6++-; 9.-Ld6 10.Lb6+ Lc7 11.L:c7+ K:c7 12.K:e8+- <10.Lc5! e4 11.Lf8 e3 12.g8D+>

Interessante Varianten, subtile Bewegungen der Läufer und die angemessene Präsentation einer Zugzwangstellung.

Vladislav Tarasiuk
2.ehrende Erwähnung

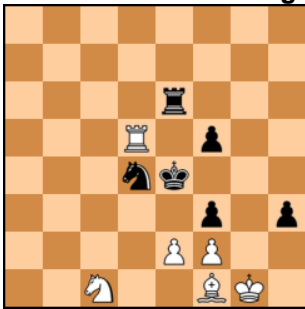


Gewinn

Nº16456 <1.Tf1+!> Thematische Verführung 1.Th1+? d1D 2.T:d1+ K:d1 3.a:b3 S:b5 4.Tf5! Sa3! 5.Tf2 Sc2 6.Kh8 Se3 7.b4 Ke1! (7.-g3? 8.Tf3 g2 9.Tg3+-) 8.Ta2 Kf1! 9.b5 Sc4 10.Ta4 Sd6 11.b6 g3 12.Td4 Sb7= <1.-d1D 2.T:d1+ K:d1 3.a:b3 S:b5 4.Th5!> 4.Th2? Ke1! 5.Tg2 Sd4 6.b4 Sf5+ 7.Kf6 Se3 8.b5 S:g2 9.b6 g3 10.b7 Sf4 11.b8D Sh5+! (11.-g2? 12.Db4+! Ke2 13.De4++-) 12.Kf5 g2 13.Db1+ Kf2= <4.-Sa3!> 4.-Sc7 5.Kf6! <5.Th2! Sc2! 6.Kh8!> weicht dem Springerschach aus 6.Kh7? Se3 7.b4 g3 8.Th3 g2 9.Tg3 Ke1 10.b5 Kf1 11.b6 Sd5 12.b7 Sf6+ 13.Kg6 Sd7= <6.-Se3> 6.-g3 7.Tg2+- <7.b4 g3> Hier zeigt sich der Unterscheid zur thematischen Verführung: 7.-Ke1 8.b5+- <8.Th3! Sf5> 8.-g2 9.Tg3 Ke2 10.b5 Kf2 11.T:g2+ S:g2 (11.-K:g2 12.b6+-) 12.b6 Sf4 13.b7 Sg6+ 14.Kg7!+- <9.Th5> 9.b5? g2= <9.-Sd6> 9.-g2 10.Tg5+- <10.Td5+> 10.Tg5?? Sf7+- >10.-Kc2 11.T:d6+>

Eine interessante Einleitung mit gut motiviertem thematischen Fehlversuch kulminiert in einer Dominationsstellung mit einheitlichen Varianten. Die Hauptpunkte der Studie ist 6.Kh8!

Pavel Arestov
3.ehrende Erwähnung

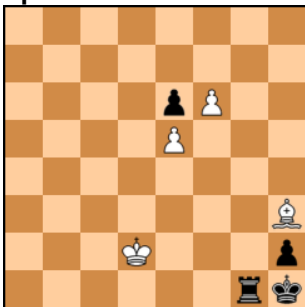


Gewinn

N°16264 <1.Td7!!> Thematische Verführung 1.Td8? f:e2 2.S:e2 S:e2+ 3.L:e2 Tg6+ 4.Kh2 Tg2+ 5.K:h3 T:f2 6.Te8+ Kf4 zz 7.Te7 Kg5 8.Kg3 Tf4 9.Tg7+ Kf6=(Kh6=) **<1.f:e2 2.S:e2 S:e2+ 3.L:e2 Tg6+ 4.Kh2 Tg2+ 5.K:h3 T:f2 6.Te7+ Kf4>** 6.-Kd5 7.Kg3 Kd6 8.Te8 Kd7 9.Lb5+l+- <7.Te8 zz 7.-Kg5 8.Kg3 Tf4 9.Tg8+->

Erfrischende indirekte Domination. Schwarz erobert den letzten weißen Bauern, doch sein Turm ist eingesperrt. Durch präzise Bewegungen erreicht Weiß die richtige Seite des Zugzwangs.

Lubomir Koblizek
Spezielle ehrende Erwähnung

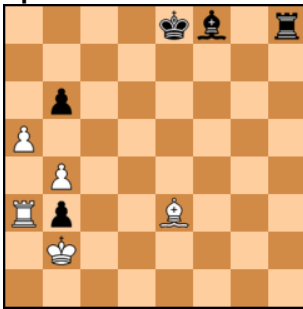


Gewinn

N°16207 <1.f7 Tg8 2.f:g8L!> 2.f:g8D patt <2.-Kg1 3.Lg2! K:g2 4.L:e6 Kf3 5.Ld5+ Kf4 6.e6 Ke5 7.e7 K:d5 8.e8D h1D 9.Da8+->

Das immer erfrischende Thema der Unterverwandlung zur Pattvermeidung mit einem ökonomischen Ende. Eine löserfreundliche Studie.

Daniel Keith
Spezielle ehrende Erwähnung



Gewinn

N°16394 <1.a6> 1.a:b6? Ld6! (1.-Lg7+? 2.K:b3+-) 2.Ta8+ Kd7 3.T:h8 Le5+ 4.K:b3 L:h8 5.Kc4 Kc6= <1.-L:b4 2.Ta4!> 2.T:b3? Ld6!= (2.-Le7? 3.T:b6+-) <2.-La5 3.Th4! Lc3+> 3.-0-0 4.a7(Ld4+-) Ta8 5.Ld4 T:a7 6.Th8+ Kf7 7.Th7+- <4.K:b3!+->4.K:c3? T:h4 5.a7 Ta4=

Wenige Züge, doch es ist nicht immer nötig, eine ausgefeilte Einleitung zu bauen, die die Studienidee verzerren könnte. Die Aufgabe ist sichtlich originell mit ausreichenden Fehlversuchen und der Rochade als Verteidigungsressource, was für Schwarz nicht alltäglich ist.

D. Keith & M. Minski
Lob

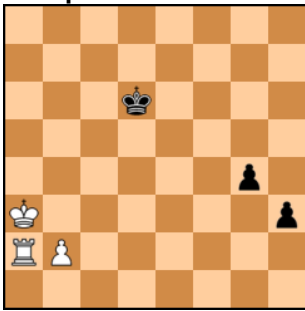


Gewinn

N°16521 <1.Kc7!> 1.Kd7? Sd8! 2.Tb8 Ta7+ 3.K:d8 b:a5=; 1.T:b6? T:a5= <1.-Kf8> 1.-Sd8 2.Tb8 Ta7+ 3.K:b6+- <2.Tb8+> 2.Lf6? Sd6! 3.K:d6 (3.T:b6 Se8+=) 3.-b:a5+ 4.Ke5 Sg4+= <2.-Ke7 3.Lf6+!> 3.T:b6? Ta7+!= <3.-K:f6 4.T:b6+ T:b6 5.g:f7! Tb7+!> 5.-S:f7 6.a:b6 Ke6 7.b7+- <6.K:b7 S:f7 7.Kc6!> 7.a6? Sd6+ 8.Kc6 Sc8 9.Kc7 Sa7 10.Kb7 Sb5 11.Kb6 Sd6= <7.-Sd8+> 7.-Ke7 8.a6 Sd8+ 9.Kb6 Kd7 10.a7+- <8.Kb6! Sf7 9.Kc5!> 9.a6? Sd6= <9.-Ke6 10.a6 Sd6 11.a7+->

Eine ausgeklügelte Einleitung, um bei der „Mauer“ anzukommen, die der König zur Sicherstellung der Umwandlung errichten muss.

Vladislav Tarasiuk
Spezielles Lob



Remis

N°16250' <1.b4 g3 2.Td2+ Ke5 3.Td3 Kf4 4.Td4+!> 4.b5? h2!→ (4.-g2? 5.T:h3 g1D 6.Th4+! Ke5 7.Tc4 Kd5 8.Tc6=) <4.-Ke3> 4.-Kf3 5.Th4 h2 führt zur Hauptvariante **5.Tg4!** 5.Th4? h2! 6.b5 g2 7.T:h2 g1D 8.Th6 Df1→ (8.-Dg5→) <5.-Kf3> 5.-g2 6.Tg3+ Kd4! 7.Tg4+! (7.T:h3? g1D 8.Th4+ Kc3→) 7.-Kc3 8.Tg3+ Kd4 (8.-Kd2) 9.Tg4+= <6.Th4 h2 7.Ka2!!> 7.Kb2? Ke3!! (7.-Kg2? 8.b5 h1D 9.T:h1 K:h1 10.b6 g2 11.b7 g1D 12.b8D=) 8.Ka3 (8.b5 g2 9.T:h2 g1D 10.Tc2) 8.-g2 9.T:h2 g1D 10.Tc2 (10.Tb2) 10.-Da1+!→; 7.b5? g2! 8.T:h2 g1D→ <7.-g2> 7.-Ke3 8.b5 g2 9.T:h2 g1D 10.Tb2! Kd4 11.b6= <8.T:h2 g1D 9.Th3+> 9.Tc2? Dd4→(De1→) 10.Ka3 Da1+ <9.-Ke4 10.Tc3 Kd4 11.Tc5 Dd1 12.Ka3=>

Die richtige Verteidigung im Kampf von Dame gegen Turm und Springerbauer wird demonstriert. Das Studium der Aufgabe ist für aktive Spieler empfehlenswert.

Salta, Argentinien, im Juni 2016

Richter: Mario Guido Garcia

Das Team dankt Mario Guido Garcia für seinen zügig erstellten Preisbericht. Einwände bezüglich Korrektheit und Vorgängern sind binnen der üblichen Dreimonatsfrist an die Turnierleitung zu richten.