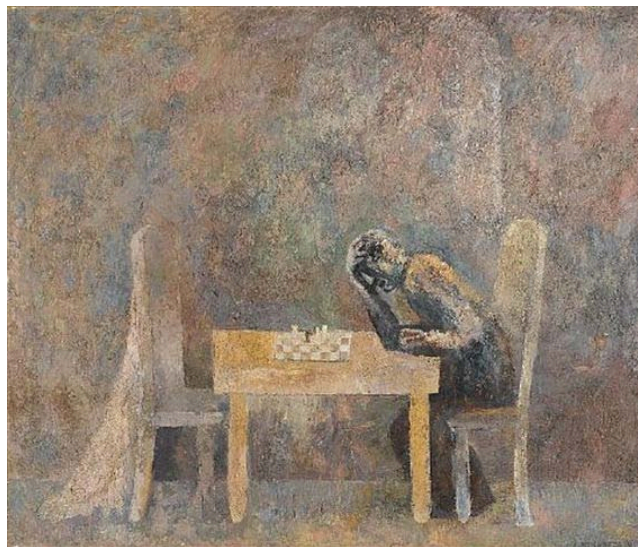




UNION ARGENTINA DE PROBLEMISTAS DE AJEDREZ

Publicaciones U.A.P.A.

# Selección de Problemas de Arnoldo Ellerman



Solucionista

**FASCICULO 10**

VOLUMEN 3 - Abril 2014

## PROBLEMAS DE ARNOLDO ELLERMAN

**Esta publicación es producida por la  
Unión Argentina de Problemistas de Ajedrez**

*<http://www.problemistasajedrez.com.ar>*

**Editor:**

Mario G. García

**Diagramación:**

Sebastián Palomo

**Colaboradores:**

Eduardo Sadier

**Adhesión:**

Peña del Mate Ayudado

Club Argentino de Ajedrez de Buenos Aires

Dirección de Deportes – Universidad Nacional de Salta

**U.A.P.A.: Av. Raymundin Nº 26 – Castaños- Salta - Argentina**

## PROBLEMAS DE ARNOLDO ELLERMAN



**Arnoldo Ellerman (1893-1969). Nació en Buenos Aires Argentina. Se le conoce en todas partes como " El Rey del Mate en Dos" y sus obras figuran en las secciones especializadas de todas las publicaciones de ajedrez.**

**No había cumplido 30 años cuando edito su primer libro de 100 Problemas en dos jugadas. En 1945 publico su obra mayor "1001 Problemas" seleccionados entre lo mejor de su producción, y en el balance final de su vida de compositor se estima que todas sus obras juntas exceden con creces las 3.000.**

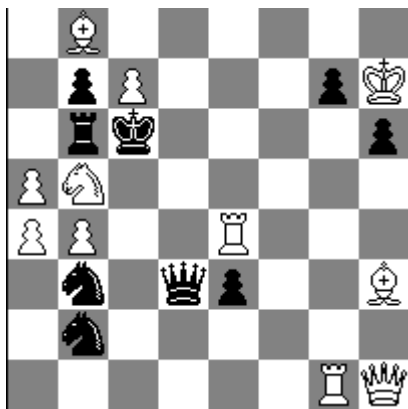
**Durante mas de 50 años intervino en concursos internacionales conquistando 115 Primeros Premios y 177 distinciones que incluyen dos medallas olímpicas en Helsinki (1952) y en Tel-Aviv (1964).Fue distinguido como presidente en el 1er. Congreso de Compositores, realizado en Piran, Yugoslavia, en 1959. En dicho evento se le otorgo el titulo de Gran Maestro Internacional de Composición. Se desempeñó como periodista de ajedrez dirigiendo entre otras las revistas "Caissa" y "El Ajedrez Argentino" y además, escribió diez libros, de los cuales, la mitad son de Problemas.**

**La creación de la Unión de Problemistas "Arnoldo Ellerman" en Salta, Argentina con la consecuente concreción de su objetivos principales entre los que esta la de difundir la extensa y distinguida obra de este brillante compositor, será un reconocimiento altamente considerado por quienes vienen requiriendo que a través del Estado o de otras Instituciones, nuestro mayor representante en la disciplina que nos ocupa sea valorado y recordado principalmente en nuestro país.**

**Durante los años 2000 al 2003 se publico en la página de Internet de la Unión de Problemistas "Arnoldo Ellerman" en forma periódica (mensual) un total de 1008 problemas de su autoría.**

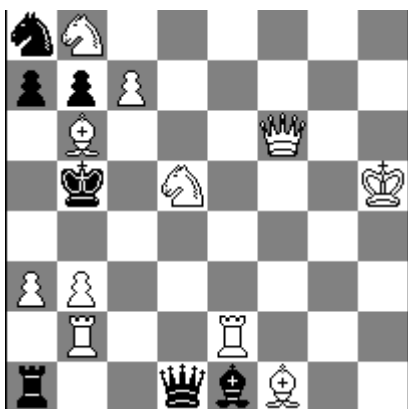
## PROBLEMAS DE ARNOLDO ELLERMAN

Nº 757                      1926



#2                      Mate en dos

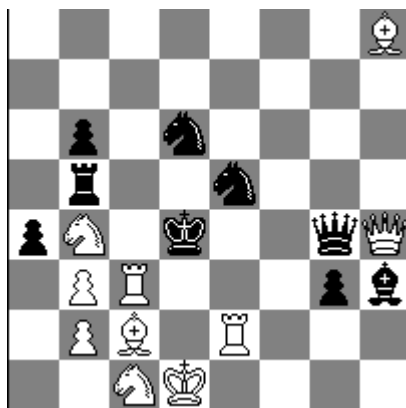
Nº 759                      1926



#2                      Mate en dos

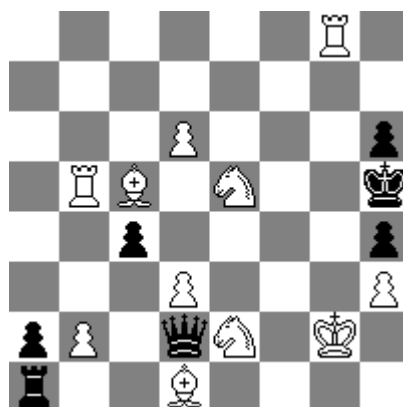
L'italia Scacchistica Nros. 748 al 794

Nº 758                      1926



#2                      Mate en dos

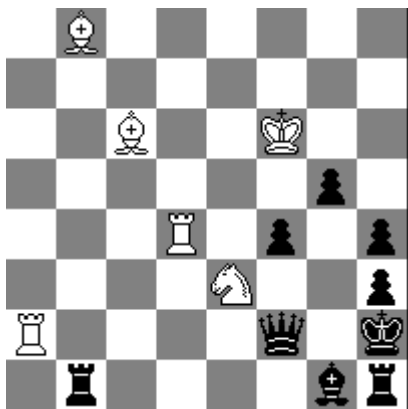
Nº 760                      1926



#2                      Mate en dos

## PROBLEMAS DE ARNOLDO ELLERMAN

Nº 761            1926



#2            Mate en dos

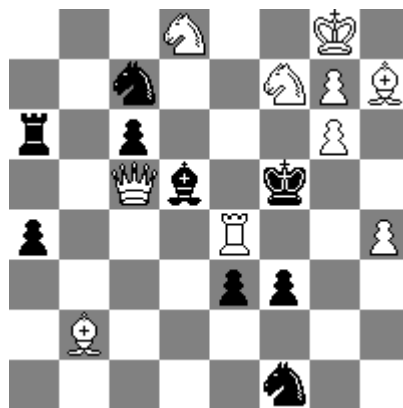
Nº 763            1926



#2            Mate en dos

L'italia Scacchistica Nros. 748 al 794

Nº 762            1926



#2            Mate en dos

Nº 764            (Con A. Mari) , 1926



#2            Mate en dos

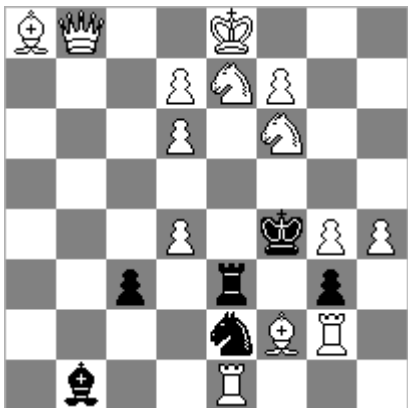
**PROBLEMAS DE ARNOLDO ELLERMAN**

Nº 765 1926



#2 Mate en dos

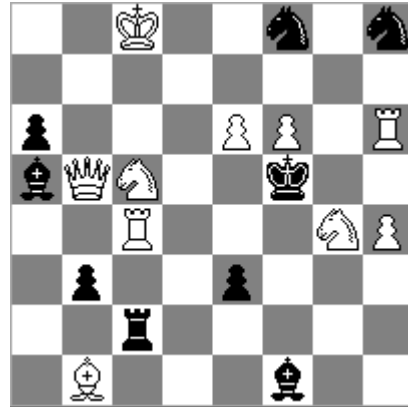
Nº 767 1926



#2 Mate en dos

L'italia Scacchistica Nros. 748 al 794

Nº 766 1926



#2 Mate en dos

Nº 768 1926



#2 Mate en dos

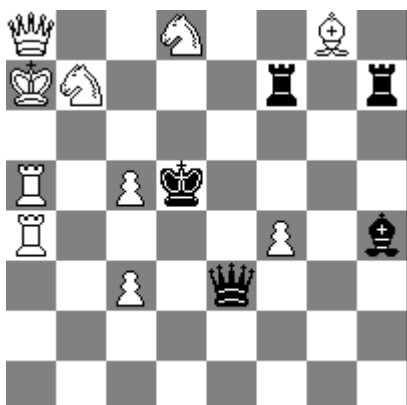
## PROBLEMAS DE ARNOLDO ELLERMAN

Nº 769                      1926



#2                      Mate en dos

Nº 771                      1927



#2                      Mate en dos

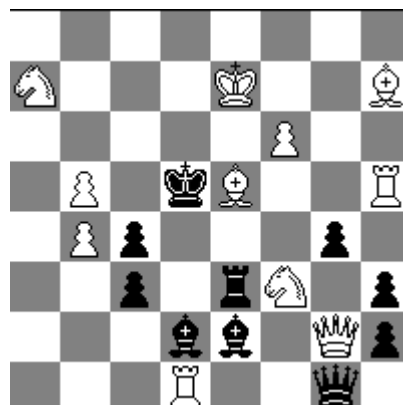
L'italia Scacchistica Nros. 748 al 794

Nº 770                      1926



#2                      Mate en dos

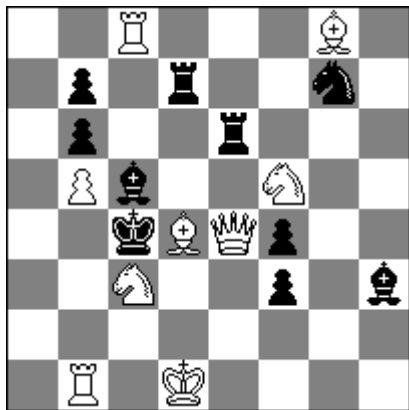
Nº 772                      1927



#2                      Mate en dos

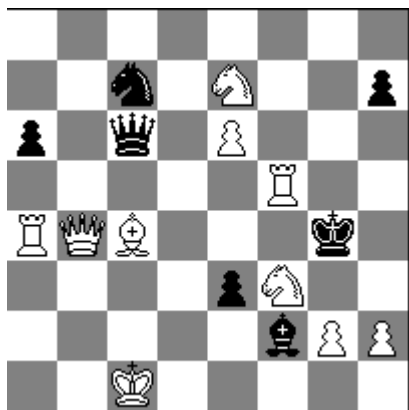
## PROBLEMAS DE ARNOLDO ELLERMAN

Nº 773                      1927



#2                      Mate en dos

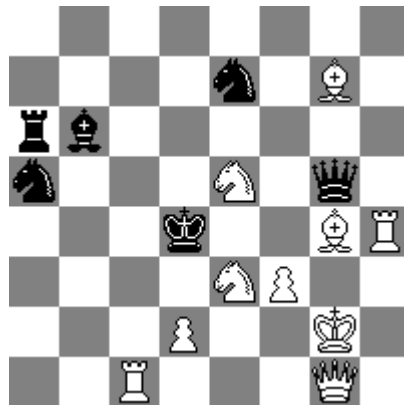
Nº 775                      1927



#2                      Mate en dos

L'italia Scacchistica Nros. 748 al 794

Nº 774                      1927



#2                      Mate en dos

Nº 776                      1927

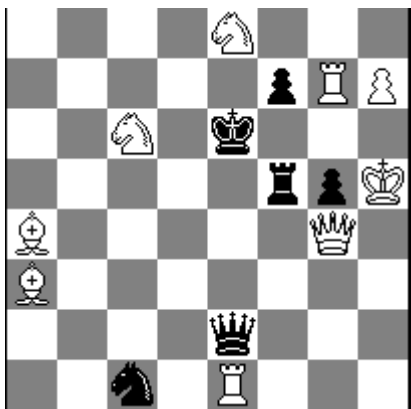


#2                      Mate en dos



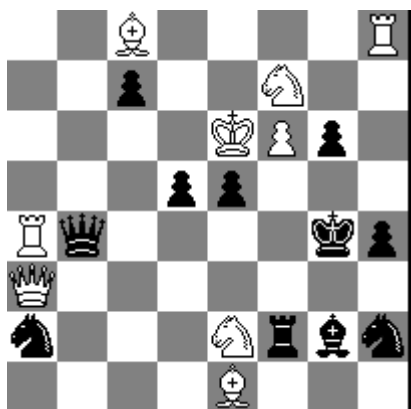
## PROBLEMAS DE ARNOLDO ELLERMAN

Nº 777                      1932



#2                      Mate en dos

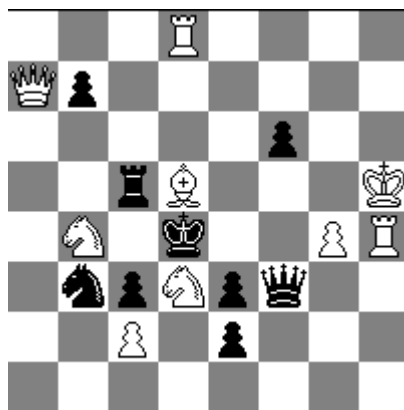
Nº 779                      1932



#2                      Mate en dos

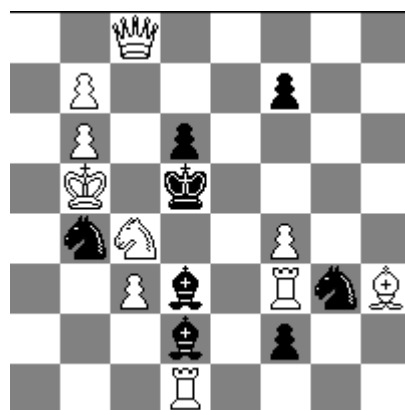
L'italia Scacchistica Nros. 748 al 794

Nº 778                      1932



#2                      Mate en dos

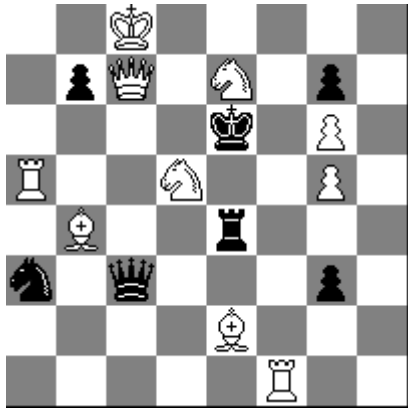
Nº 780                      1933



#2                      Mate en dos

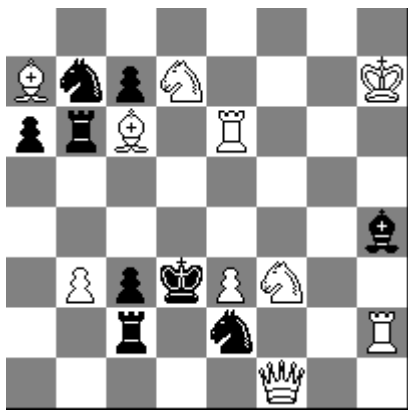
**PROBLEMAS DE ARNOLDO ELLERMAN**

N° 781 1933



#2 Mate en dos

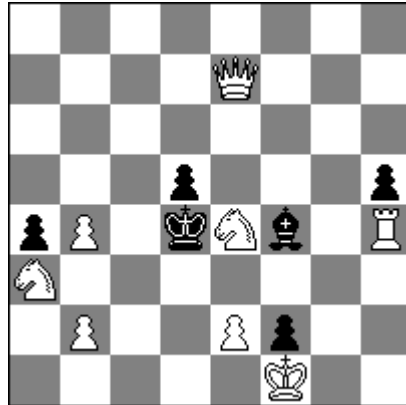
N° 783 1934



#2 Mate en dos

L'italia Scacchistica Nros. 748 al 794

N° 782 1934



#2 Mate en dos

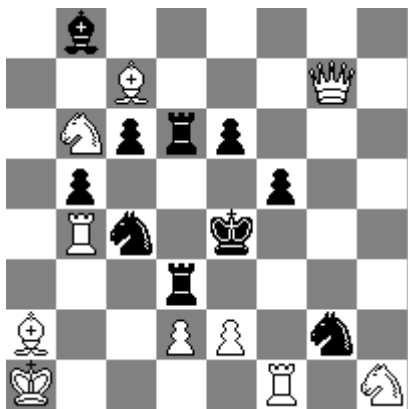
N° 784 1934



#2 Mate en dos

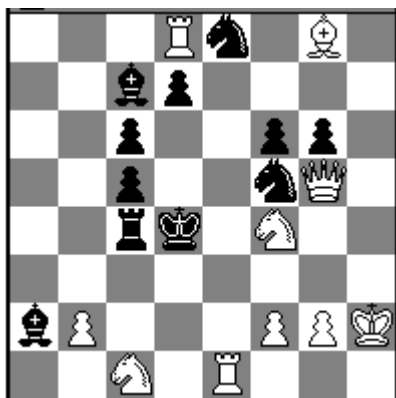
## PROBLEMAS DE ARNOLDO ELLERMAN

Nº 785                      1934



#2                      Mate en dos

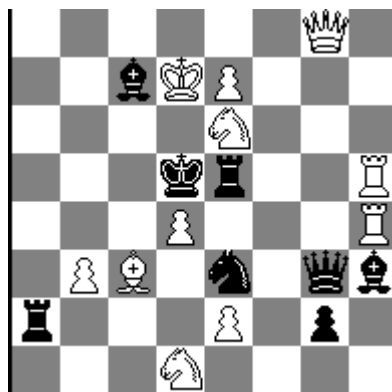
Nº 787                      1935



#2                      Mate en dos

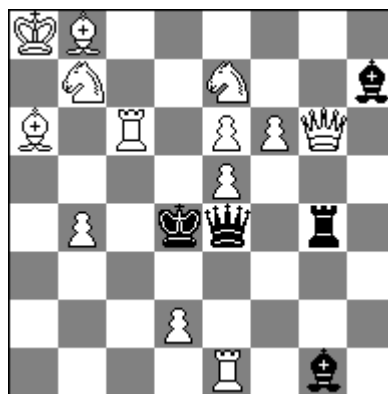
L'italia Scacchistica Nros. 748 al 794

Nº 786                      1934



#2                      Mate en dos

Nº 788                      1935



#2                      Mate en dos



**PROBLEMAS DE ARNOLDO ELLERMAN**

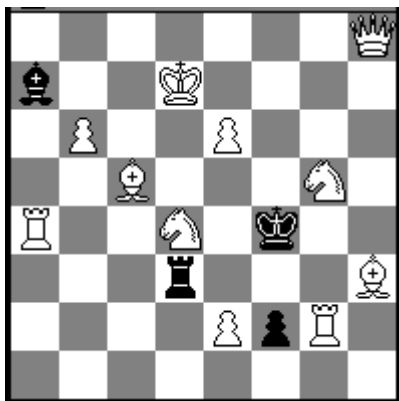
N° 793 1936



#2 Mate en dos

**Il Problema**

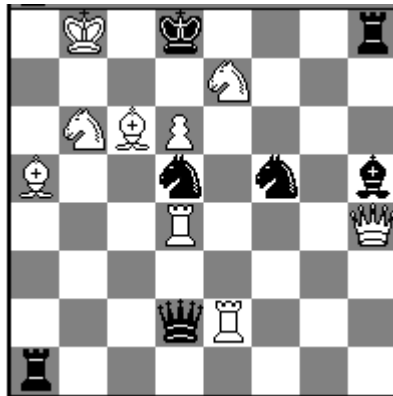
N° 795 1931



#2 Mate en dos

L'italia Scacchistica Nros. 748 al 794

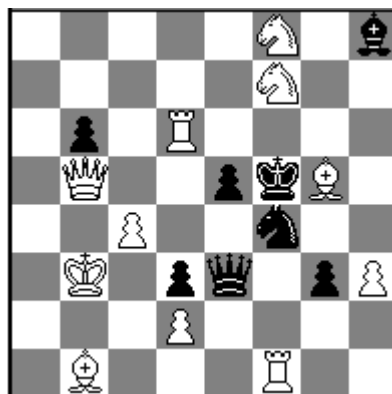
N° 794 1931



#2 Mate en dos

**Il Problema**

N° 796 1931

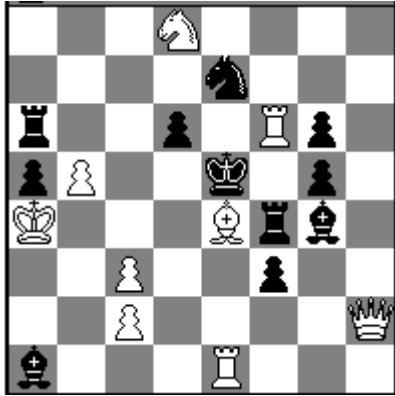


#2 Mate en dos

**PROBLEMAS DE ARNOLDO ELLERMAN**

**II Problema**

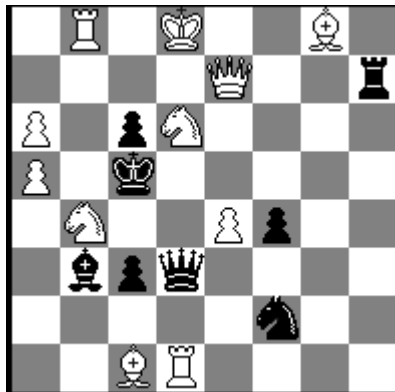
Nº 797 1931



#2 Mate en dos

**II Problema**

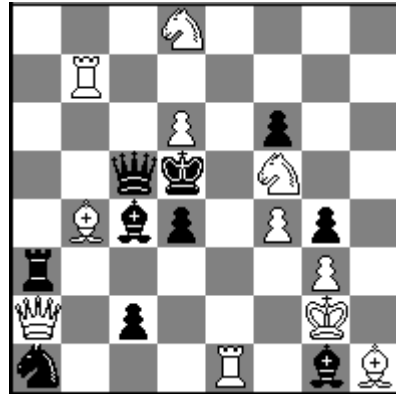
Nº 799 1931



#2 Mate en dos

**II Problema**

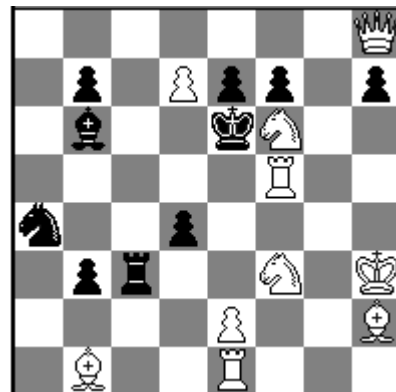
Nº 798 1931



#2 Mate en dos

**II Problema**

Nº 800 1931

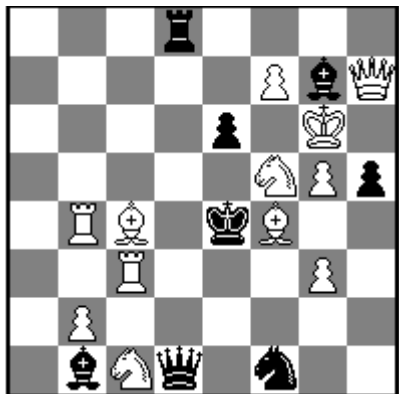


#2 Mate en dos

**PROBLEMAS DE ARNOLDO ELLERMAN**

**II Problema**

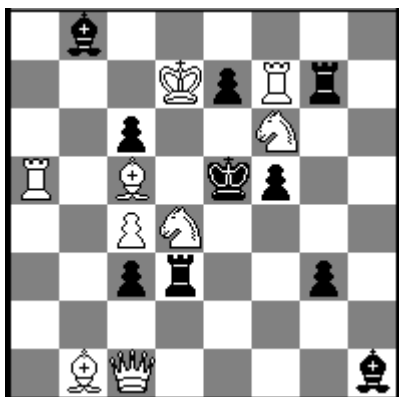
**Nº 801            1931**



**#2            Mate en dos**

**II Problema**

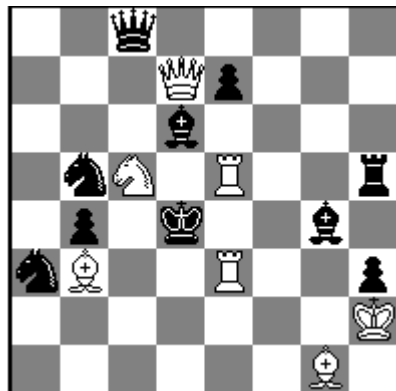
**Nº 803            1932**



**#2            Mate en dos**

**II Problema**

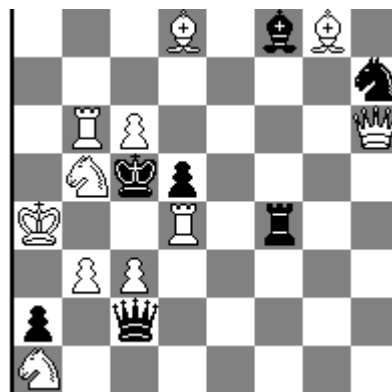
**Nº 802            1932**



**#2            Mate en dos**

**II Problema**

**Nº 804            1932**

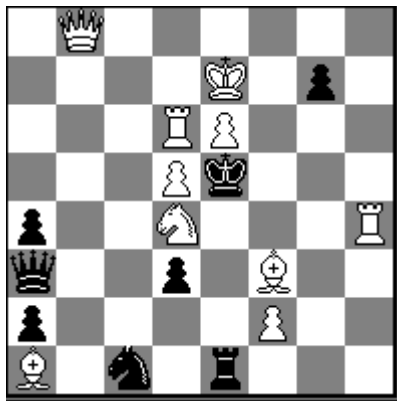


**#2            Mate en dos**

**PROBLEMAS DE ARNOLDO ELLERMAN**

**II Problema**

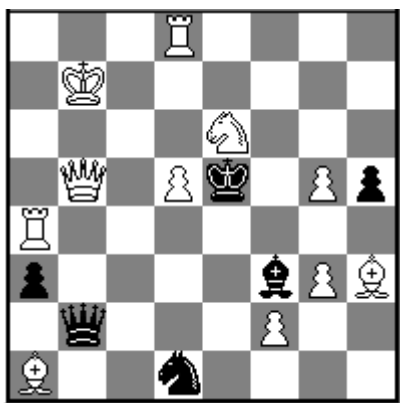
**Nº 805                      1932**



**#2                      Mate en dos**

**II Problema**

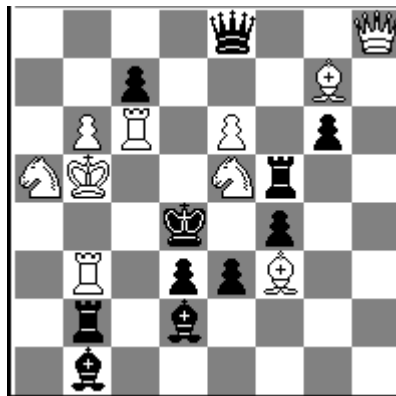
**Nº 807                      1932**



**#2                      Mate en dos**

**II Problema**

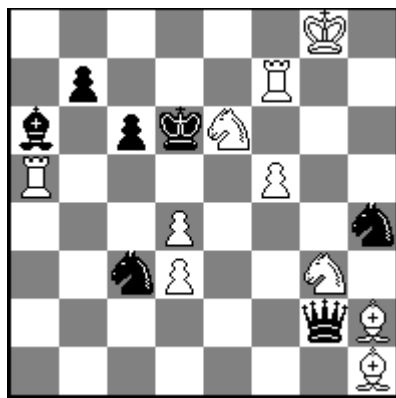
**Nº 806                      1932**



**#2                      Mate en dos**

**II Problema**

**Nº 808                      1932**



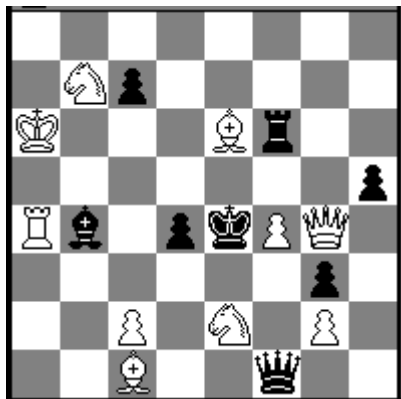
**#2                      Mate en dos**



**PROBLEMAS DE ARNOLDO ELLERMAN**

**II Problema**

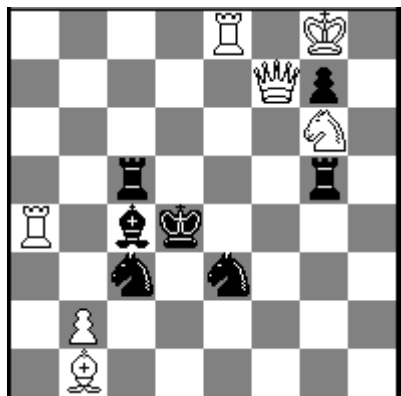
**Nº 809                      1932**



**#2                      Mate en dos**

**II Problema**

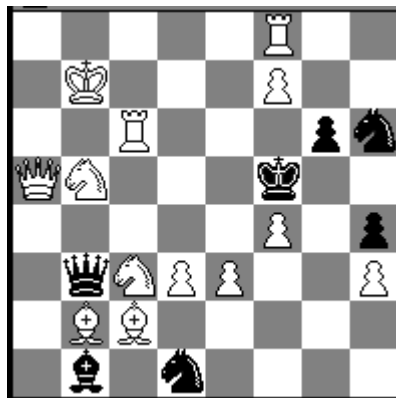
**Nº 811                      1933**



**#2                      Mate en dos**

**II Problema**

**Nº 810                      1933**



**#2                      Mate en dos**

**II Problema**

**Nº 812                      1933**

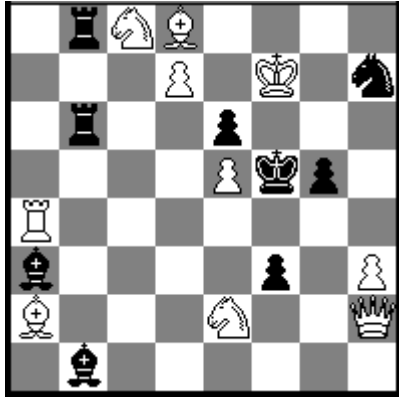


**#2                      Mate en dos**

**PROBLEMAS DE ARNOLDO ELLERMAN**

**II Problema**

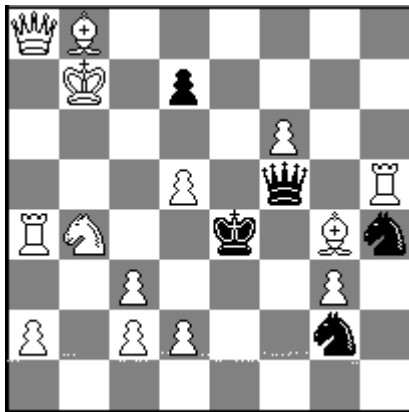
**Nº 813                    1933**



**#2                    Mate en dos**

**II Problema**

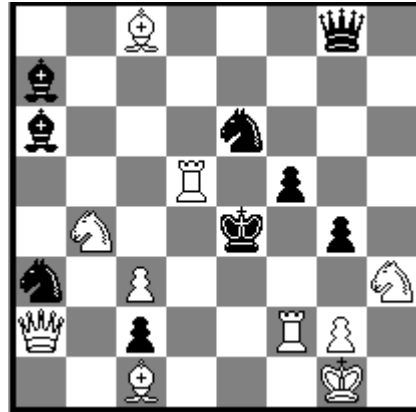
**Nº 815                    1934**



**#2                    Mate en dos**

**II Problema**

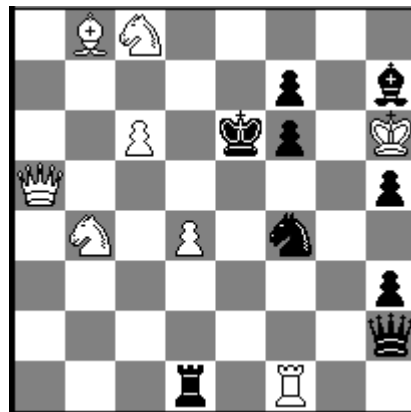
**Nº 814                    1933**



**#2                    Mate en dos**

**II Problema**

**Nº 816                    1934**

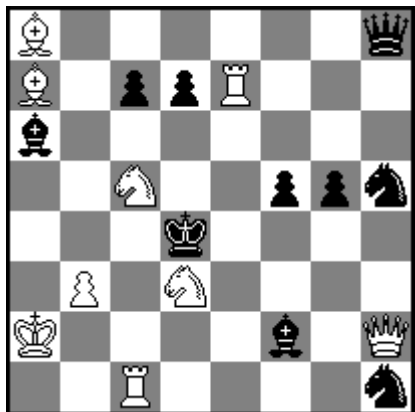


**#2                    Mate en dos**

# PROBLEMAS DE ARNOLDO ELLERMAN

Settimana Enimistica

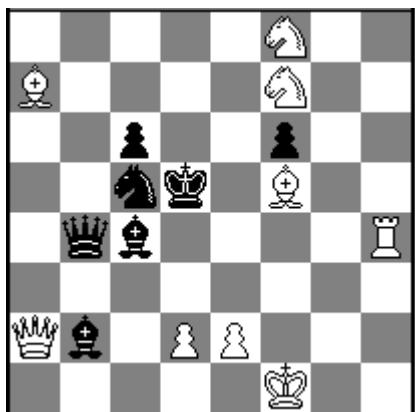
N° 817                      1933



#2                      Mate en dos

Settimana Enimistica

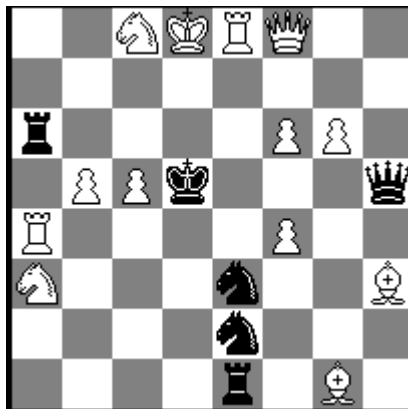
N° 819                      1935



#2                      Mate en dos

Settimana Enimistica

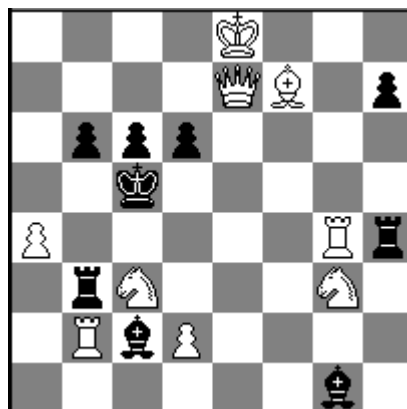
N° 818                      1934



#2                      Mate en dos

Settimana Enimistica

N° 820                      1935

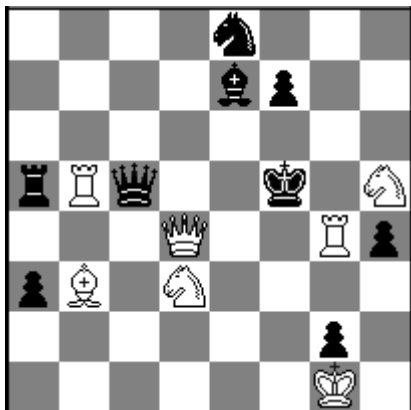


#2                      Mate en dos

## PROBLEMAS DE ARNOLDO ELLERMAN

Settimana Enimistica

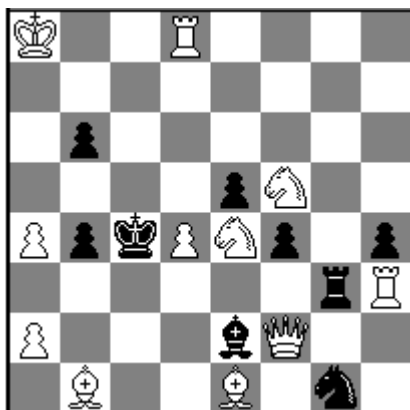
Nº 821                      1935



#2                      Mate en dos

Els Escacs A- Catalunya

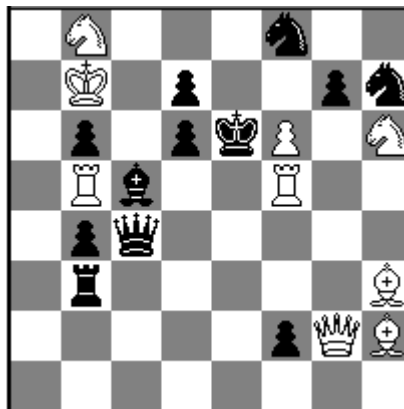
Nº 823                      1933



#2                      Mate en dos

Settimana Enimistica

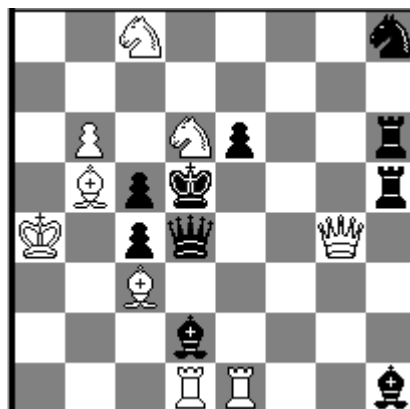
Nº 822                      1936



#2                      Mate en dos

Els Escacs A- Catalunya

Nº 824                      1934

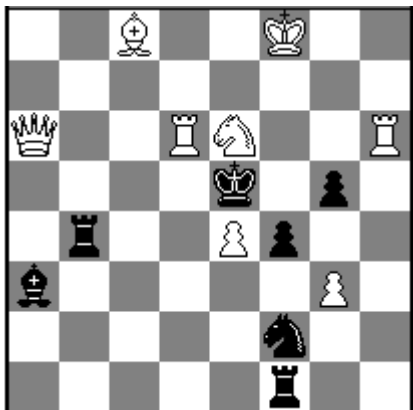


#2                      Mate en dos

## PROBLEMAS DE ARNOLDO ELLERMAN

Els Escacs A- Catalunya

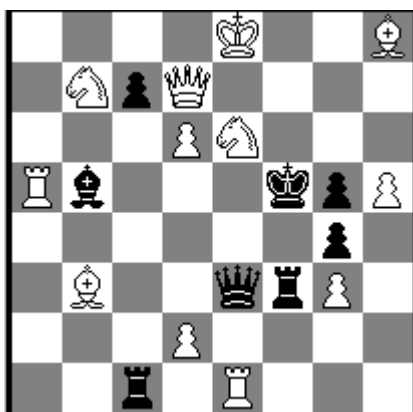
Nº 825                      1934



#2                      Mate en dos

Els Escacs A- Catalunya

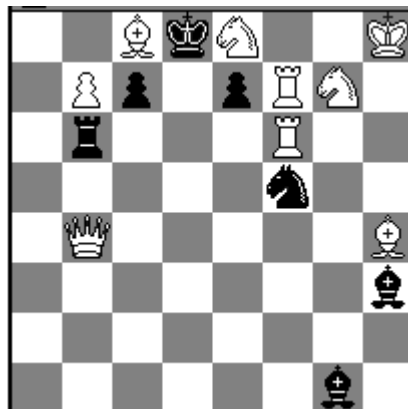
Nº 827                      1936



#2                      Mate en dos

Els Escacs A- Catalunya

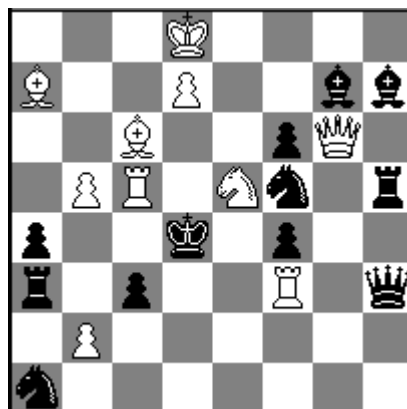
Nº 826                      1935



#2                      Mate en dos

Els Escacs A- Catalunya

Nº 828                      1936

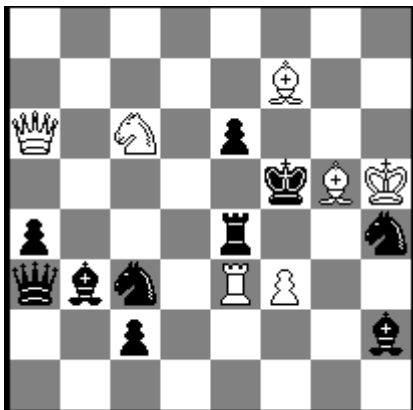


#2                      Mate en dos

## PROBLEMAS DE ARNOLDO ELLERMAN

### Els Escacs A- Catalunya

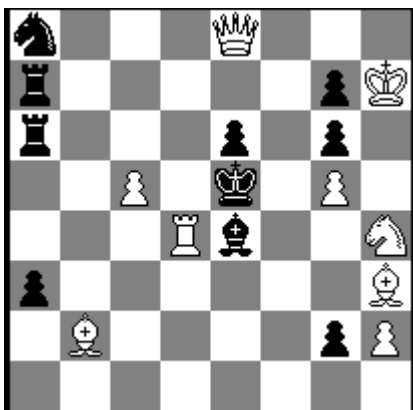
Nº 829                      1936



#2                      Mate en dos

### El Ajedrez Español

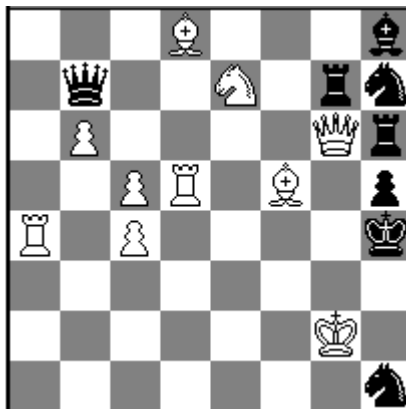
Nº 831                      1935



#2                      Mate en dos

### El Diluvio

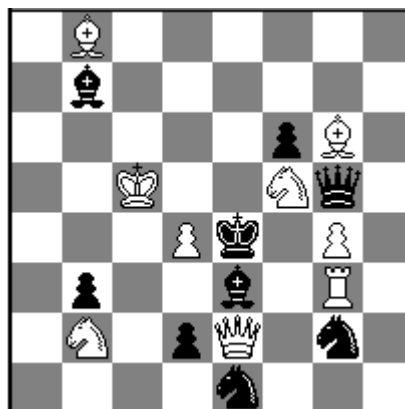
Nº 830                      1933



#2                      Mate en dos

### El Ajedrez Español

Nº 832                      1935

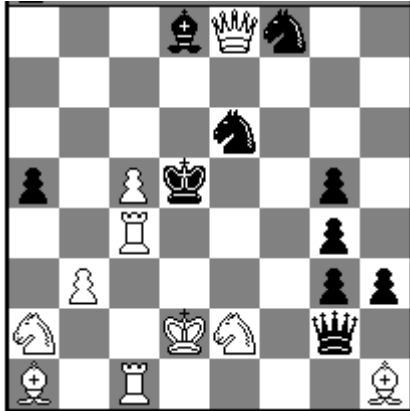


#2                      Mate en dos

**PROBLEMAS DE ARNOLDO ELLERMAN**

El Ajedrez Español

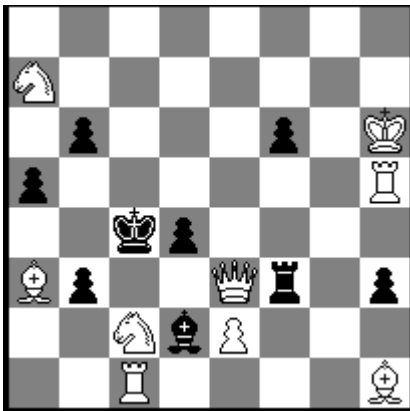
Nº 833 1935



#2 Mate en dos

El Ajedrez Español

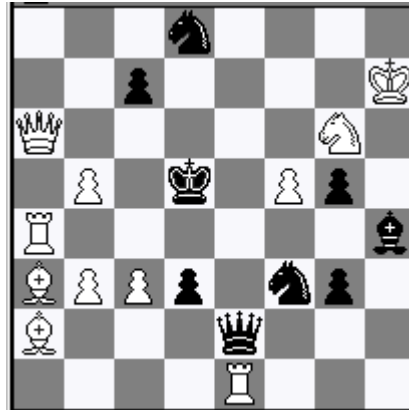
Nº 835 1936



#2 Mate en dos

El Ajedrez Español

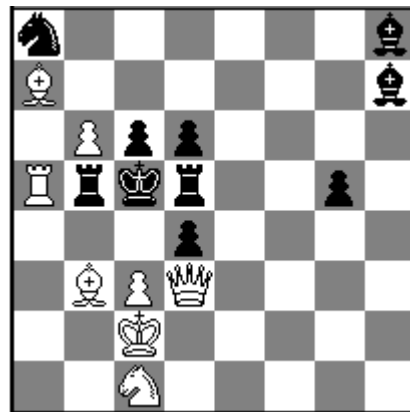
Nº 834 1935



#2 Mate en dos

El Ajedrez Español

Nº 836 1936

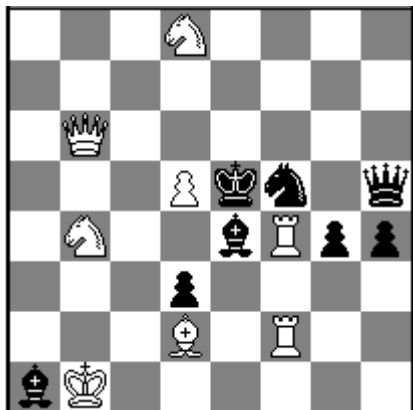


#2 Mate en dos

## PROBLEMAS DE ARNOLDO ELLERMAN

El Ajedrez Español

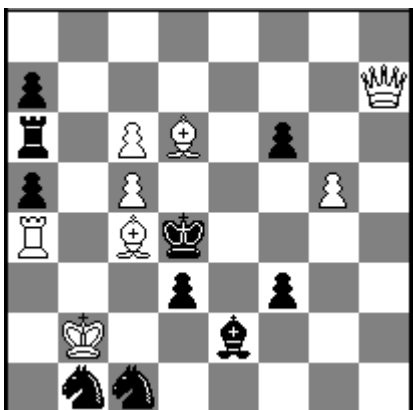
Nº 837                      1936



#2                      Mate en dos

Natal Mercury

Nº 839                      1920



#3                      Mate en tres

El Ajedrez Español

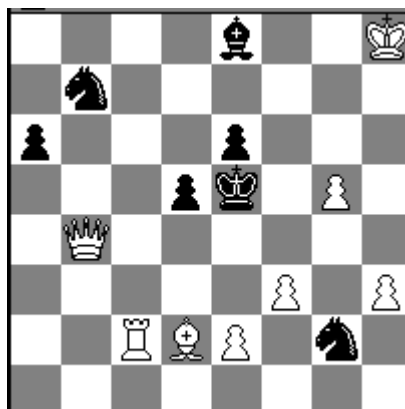
Nº 838                      1936



#2                      Mate en dos

Natal Mercury

Nº 840                      1920



#3                      Mate en tres



## PROBLEMAS DE ARNOLDO ELLERMAN

### Solutions

En Italia 1917 a 1936 Nro. 731 a 826

L'italia Scacchistica Nros. 757 al 799

757.- 1. Cc3,  $\Delta$  c8=D: 1... Dd8 2. cd=C; 1... De4 2. Tg6; 1... Dc8 2. Td4; 1... Dd6 2. Tc4.

758.- 1. Dd8,  $\Delta$  Tc4: 1... Tb4 2. Dd6; 1... Td5 2. Cc6; 1... Dg8 2. Te4; 1... De2 2. Ce2; 1... Dd7 2. Td8; 1... Dd7 2. Td8; 1... exb3 2. Cb3; 1... Tc5 2. Td3.

759.- 1. Df5,  $\Delta$  Dd7: 1... Db3 2. Te4; 1... Dd5 2. Te6; 1... Tc1 2. a4; 1... Dc1 2. Tec2; 1... Cb6 2. Cc3.

760.- 1. Cg6,  $\Delta$  Ae3: 1... Rg5 2. Ad4; 1... Db2 2. Cgf4; 1... Dg5 2. Cg3; 1... De2 2. Af2.

761.- 1. Tf4,  $\Delta$  Tf2: 1... Tb8 2. Cf1; 1... Db2 2. Td4; 1... Rg3 2. Tf3; 1... Dg2 2. Tb4.

762.- 1. Ae5,  $\Delta$  Tf4: 1... Ce6 2. Cd6; 1... Re4 2. Dc2; 1... Ae4 2. Ch6: 1... Af7 2. gf7.

763.- 1. Ce4,  $\Delta$  Cc6: 1... Ab7 2. Dc7; 1... c5 2. Ad6; 1... Ac5 2. Td5; 1... Ad4 2. exd.

764.- 1. Cd6,  $\Delta$  e3: 1... Ae4 2. Ce4; 1... Tc4 2. Cb5; 1... Cc2 2. Dd3; 1... Ae6 2. Cf6; 1... Ac6 2. Dc4.

765.- 1. Dd6,  $\Delta$  De5: 1... Td6 2. g4; 1... Cf3 2. Ag6; 1... Ac3 2. Dd3; 1... Af6 2. Dd7; 1... Ab2 2. Ae4.

766.- 1. Te4,  $\Delta$  Ce3: 1... Cg6 2. Th5; 1... Ad2 2. Df1; 1... Tc5 2. Dc5.

767.- 1. Tf1,  $\Delta$  Ag3: 1... gxf 2. Ch5; 1... Tf3 2. Ced5; 1... Te7 2. dxe7; 1... Te4 2. Ag1

768.- 1. Ra4,  $\Delta$  Tc8: 1... axb 2. Tb5; 1... Tf8 2. d7; 1... Ad4 2. Tf4; 1... f4 2. Td3.

769.- 1. Rc7,  $\Delta$  Ac8: 1... Ad3 2. Ae4; 1... Ag3 2. Af4; 1... Td2 2. Cd3; 1... Cf6 2. Tf6.

## PROBLEMAS DE ARNOLDO ELLERMAN

### Solutions (Continuación)

770.- 1. Rb7,  $\Delta$  Cdf4: 1... Cd2 2. De3; 1... Ad4 2. c5; 1... Tg7 2. Ce7; 1... Td4 2. Cc5.

771.- 1. Rb6,  $\Delta$  Cd6: 1... De6 2. c6; 1... Th6 2. Cd6; 1... Ad8 2. Cd8; 1... De5 2. Te5.

772.- 1. Cc8,  $\Delta$  Cb6: 1... Te4 2. Ag8; 1... Tf3 2. Td2; 1... Td3 2. Af4; 1... Te5 2. Te5.

773.- 1. Ca4,  $\Delta$  Cb6: 1... Tc7 2. Ac5; 1... Tf7 2. Ae5; 1... Td5 2. Dc2; 1... Td4 2. Dd4.

774.- 1. Tc2,  $\Delta$  Da1: 1... Cb3 2. Tc4; 1... Cd5 2. Cf5; 1... De3 2. Ae6; 1... De5 2. Af5.

775.- 1. Db8,  $\Delta$  Dg8: 1... Ah4 2. Ce5; 1... Ce6 2. h3; 1... De8 2. Ad5; 1... De6 2. Ae6.

776.- 1. c7,  $\Delta$  c6: 1... De5 2. Cf4; 1... Df3 2... Cg5; 1... Dd3 2. Cd4; 1... g3 2. Da2.

777.- 1. Tf7, zuzgwan: 1... Rf7 2. Cd8; 1... Rd5 2. Cc7; 1... De5 2. Dc4; 1... De4 2. Df5;  
1... C~ 2. Ab3.

778.- 1. Da4,  $\Delta$  Cc6: 1... Tc4 2. Af3; 1... Dd5 2. g5; 1... Df5 2. gxf; 1... Td5 2. Cd5.

779.- 1. De3,  $\Delta$  Ce5: 1... Af3 2. Re5; 1... Df4 2. Re7; 1... Cf3 2. Rd5; 1... Tf3 2. Th4.

780.- 1. Ag2,  $\Delta$  Td3: 1... Re4 2. Tf2; 1... Ce4 2. Df5; 1... Ae4 2. Ce3.

781.- 1. Te1,  $\Delta$  Ab5: 1... Te2 2. Cf4; 1... De5 2. Dd7; 1... De1 2. De3; 1... Dc7 2. Cc7.

782.- 1. De6, zuzgwan: 1... dxe 2. Cc2; 1... Ae3 2. Df6; 1... Ae5 2. Db6; 1... Ah2 2. Cg3.

783.- 1. Dh3,  $\Delta$  Df5: 1... Tb5 2. Ae4; 1... Cd6 2. Cc5; 1... Cd4 2. Cd6; 1... Cg3 2. Ce1; 1...  
Tb3 2. C7e5.

784.- 1. Da3,  $\Delta$  Dd6: 1... Cg4 2. Tf3; 1... Ag7 2. Ag5; 1... Ae4 2. Ag3; 1... Af5 2. g3.

## PROBLEMAS DE ARNOLDO ELLERMAN

### Solutions

#### En Italia - Año 1917 a 1936 (continuación)

#### L' Italia Scacchistica: N°s 785 a 794

785.- 1. Cd7, ΔDe5: 1... T6d5 2. Cf2; 1... T3d5 2. Cg3; 1... T3d4 2. Dg2;  
1... T6d4 2. Cf4

786.- 1. Ab2, Δ Cc3: 1... Aa5 2. Da8; 1... Cd1 2. e4; 1... Cg4 2. Cc5; 1...  
Cf5 2. Cc7; 1... Ae6 2. De6; 1... De1 2. Ce3

787.- 1. f3, ΔTe4: 1... Cg3 2. Ce6; 1... C5d6 2. C4e2; 1. C8d6 2. Df6 ; 1.  
Ab1 2. Cb3; 1... Af4 2. Df4

788.- 1. Ca5, Δ Cb3: 1... , De2 2. Td6; 1... Tg3 2. Te4; 1... De6 2. Cac6;  
1... Dd5 2. Cf5; 1... De3 2. Tc4; 1... Df3 2. Aa7.

789.- 1... gxh, Δ Dg5: 1... Cg6 2. Cf5; 1... Ce4 2. De4; 1... Dd4 2. Dd4;  
1... f2 2. Df2; 1... Cd7 2. Cd5.

790.- 1. Cd4, Δ Af4: 1... Tf5 2. Cc6; 1... Rd4 2. Db2; 1... Cc5 2. Te1

791.- 1. Dd6, Δ Cd4: 1... Tc5 2.Dd3; 1... Ad5 2. De5; 1... Tc4 2. Dd5; 1...  
g4 2. hxg4; 1... Af6 2. Tf6.

792.- 1. Da5, Δ Cc6: 1... Rd4 2. De5; 1... Tg5 2. Tf3; 1... Tb7 2. Tc6; 1...  
Tc4 2. Cb5; 1... Ta6 2. Dc5.

793.- 1. Ad5, zuzgwan: 1... Cb8 2. Df5; 1. Cd8 2. Dc2; 1... f5 2. Ae6; 1.  
Cd4 2. Ab6; 1... Af6 2. Cd6.

794.- 1. Aa4, Δ Cc6: 1... Cde3 2. Cf5; 1... Cfe3 2. Cd5; 1... Ae2 2. Dh8;  
1... De2 2. Cbd5; 1... Ce7 2. dxe.

#### Il problema: Nros. 795 al 812

795.- 1. Tg3, Δ Ad6: 1... Tg3 2. Cdf3; 1... Rg3 2. Ad6; 1... Td4 2. Ad6;  
1... Tf3 2. Cf5; 1... Ab8 2. Db8

796.- 1. Td3, Δ Te3: 1... Dd2 2. Td2; 1... Dc5 2. Td5; 1... Dd4 2. Td4; 1...  
Df3 2. Tf3; 1... Dd3 2. Ad3; 1... De4 2. Dd7

797.- 1. Dd2, Δ Dd4: 1... Cc6 2. Dd6; 1... Cf5 2. Te6; 1... Ac3 2. Dc3.

## PROBLEMAS DE ARNOLDO ELLERMAN

### Solutions (Continuación)

798.- 1.Tb5,  $\Delta$  Tc5: 1... Db5 2.Ce7; 1... Cb3 2. Rg1; 1... Ae3 2. Rh2 ; 1... Te3 2. Da8; 1... Tg3 2. Rg3.

799.- 1. Aa3,  $\Delta$  Cc2 : 1... Dd4 2. Cd3 ; 1... Dc4 2. Cf7; 1... De4 2. Ce4; 1... Db5 2. Cb7.

800.- 1. Tb5,  $\Delta$  Af5: 1... Ce6 2. Tb6; 1... Ac5 2. d8=C; 1... exf 2. De8; 1... Te5 2. Cd4 ; 1... Tf3 2. exf ; 1... Tc2 2. Cg5.

801.- 1. Ce7,  $\Delta$  Rg7: 1... Dd3 2. Ad5; 1... Ad4 2. Rh6; 1... Dd4 2. Rh5; 1... Ae3 2. Ad5.

802.- 1. Ad5,  $\Delta$  Cb3: 1... Ad1 2.- Ce6; 1... Ae5 2. Tg3; 1... Te5 2. Td3; 1... Dc5 2. Dg4

803.- 1. Ch5,  $\Delta$  Df4: 1... Tg4 2. Te7; 1... Td4 2. Ae6; 1... Re4 2. De1; 1... Tf3 2. Cc6; 1... Te3 2. De3; 1... Td2 2. Tf5.

804.- 1. Ta6,  $\Delta$  Ab6: 1... Tf6 2. Td5; 1... Cf6 2. Df8; 1... Ah6 2. Ae7; 1... Ad6 2. Dd6; 1... Td4 2. exd; 1... Db3 2. Cb3; 1... Dg6 2. b4

805.- 1. Ag2,  $\Delta$  f4: 1... Ce2 2. Te4; 1... g5 2. Dh8; 1... Db2 2. Tb6; 1... Dc3 2. Te6.

806.- 1. Df8,  $\Delta$  Dc5: 1... Tf8 2. Cf7 ; 1... Df8 2. Te4 ; 1... Ab4 2. Db4 ; 1... exb 2. Dd6.

807.- 1. Cf8,  $\Delta$  Cg6: 1... Ae4 2. f4; 1... Ag4 2. d6; 1... Dd4 2. De8; 1... Ad5 2... Td5.

808- 1. Cc5,  $\Delta$  Td7: 1... Ac4 2. Cb7; 1... Dd5 2. Cge4; 1... Dg3 2. Ag3; 1... Da2 2. Ce2.

809.- 1. Ta5,  $\Delta$  Te5: 1... Df4 2. Cg3; 1... Ad6 2. Ad5; 1... c5 2. Cd6; 1... Aa5 2. Cc5; 1... De2 2. De2; 1... Te6 2. De6; 1... Tf4 2. Af5.

810.- 1. Ce2  $\Delta$  Tf6: 1... Dd3 2. Cc3 ; 1... Dd5 2. Cbd4; 1... Df7 2. Cc7; 1... Db5 2. Db5; 1... De6 2. Cd6.

811.- 1. Td8, zuzgwang: 1... Tgd5 2. Dg7; 1... Tcd5 2. Da7; 1... Ccd5 2. Df4; 1... Ced5 2. Df2.

812.- 1. Ag8,  $\Delta$  Df6: 1... Ae4 2. Ce4; 1... Cc6 2. Cf7; 1... Cd5 2. Cf5; 1... Cc4 2. Dc5; 1... Cg6 2. T4e6; 1... Db3 2. De5; 1... Te7 2. De7.

## PROBLEMAS DE ARNOLDO ELLERMAN

### Solutions

#### En Italia- Año 1917 a 1936 (*Continuación*)

##### Revista IL Problema Nro. 813 al 816

813.- 1. Ac7,  $\Delta$  Cg3: 1... Ah4 2. Ab1; 1... Tb4 2. Cd6; 1... g4 2. Df4; 1... fxe 2. Df2 1... Td6 2. Ce7 1... Ad6 2. Ae6.

814.- 1. Tb5,  $\Delta$  Dd5: 1... Ab7 2. Ab7; 1... Cc5 2. Te2; 1... Cd4 2. Tf4; 1... Cc4 2. Dc2; 1... Cc7 2. Af5; 1... Dd8 2. De6; 1... Af2 2. Cf2.

815.- 1. Ra6,  $\Delta$  Cd3: 1... Ce3 2. d3; 1... Df6 2. d6; 1... De6 2. Cc6; 1... De5 2. Te5; 1... Cf3 2. Af5.

816.- 1. Ca6,  $\Delta$  Cc7: 1... Cd5 2. Cc5; 1... Ce2 2. Da2; 1... Cg6 2. Df5; 1... Cd3 2. d5.

##### Settimana Enigmistica Nro. 817 al 822

817.- 1. Cb4,  $\Delta$  Ce6: 1... c6 2. Dd6; 1... Ag3 2. Db2; 1... C1g3 2. Df2; 1... C5g3 2. Dh8; 1... f4 2. Te4; 1... d5 2. Cc6; 1... Ab7 2. Tf4.

818.- 1. Cc2,  $\Delta$  Ce3: 1... Ce2 2. Ce8; 1... Ta4 2. Cb6; 1... Cg4 2. Ag2; 1... Te6 2. Ae6; 1... Ce4 2. Cb4; 1... Cf5 2. Te5; 1... Cc3 2. Td4; 1... Td6 2. Dd6.

819. 1. Cg6,  $\Delta$  Ce7; 1...Ca4 2.Cf4; 1...Cc6 2.Ae4; 1...Cd3 2.e4

820.- 1. Cb5,  $\Delta$  Dd6: 1... cxb 2. Dc7; 1... Te3 2- d4; 1... Th6 2. Tc4; 1... Tb5 2. Tc2; 1... Td3 2. Ce4.

821.- 1. Ac2,  $\Delta$  Cc5: 1... Cd6 2. Cg7; 1... Re6 2. Cdf4; 1... Dd5 2. De4; 1... De5 2. Dd7.

822.- 1. Ca6,  $\Delta$  Cc7: 1... Ad4 2- Tf3; 1... Ae3 2. Tf4; 1... gxh6 2. Dg8; 1... gxf6 2. Te5; 1... De4 2. De4.

#### En España - Año 1933 a 1936

##### *Els Escacs-A-Calunya Nros 823 al 829*

823.- 1. Dg2,  $\Delta$  Ced6: 1... Tg2 2. Cd2; 1... Af3 2. Dc2; 1... Cf3 2. De2; 1... Tf3 2. Dg8; 1... f3 2. Ce3; 1... exd 2. Td4.

824.- 1. Cc4,  $\Delta$  Ce7: 1... Ag5 2. Te5; 1... Th7 2. De6; 1... Dg7 2. Ce3; 1... Dc4 2. Dc4.

825.- 1.Cf4,  $\Delta$  The6: 1... Re4 2. De2; 1... Te4 2. Cg6; 1... Ce4 2. Td5.

## PROBLEMAS DE ARNOLDO ELLERMAN

### Solutions (Continuación)

826.- 1. Tf8,  $\Delta$  Cd6: 1. Cg7 2. Cg7; 1... c6 2. Ce6; 1... c5 2. Db6; 1... Tb7 2. Cd6.

827.- 1. dc7,  $\Delta$  Cd6: 1... Tc6 2. Dh7; 1... Dc5 2. Cd4; 1... De6 2. Ae6; 1... De5 2. Te5.

828.- 1. Cf7,  $\Delta$  Tc3: 1... Af8 2. Df6; 1... Ce3 2. Tf4; 1... Cd6 2. Dg1; 1... Cg3 2. Td3.

829.- 1. Df1,  $\Delta$  fxe: 1... Cf3 2. Ag6; 1... Af4 2. Dh3; 1... Cf3 2. Ag6; 1... Td4 2. Cd4; 1... Tc4 2. Ae6; 1... Tb4 2. Ce7; 1... Tf4 2. Te5; 1... Tg4 2. exg.

830.- 1. Ah3,  $\Delta$  Cf5: 1... Te5 2. De4; 1... Dd5 2. cxd5; 1... Tg6 2. Cg6; 1... De7 2. Td4 ( **El Diluvio**)

### Revista El Ajedrez Español N°s 831 al 838

831.- 1. Dg6,  $\Delta$  De4: 1... Ag6 2. Cg6; 1... Ac6 2. De6; 1... Ab7 2. Dg7; 1... Af3 2. Cf3; 1... Ad5 2. Te4.

832.- 1. Dc4,  $\Delta$  De6: 1... Cd3 2. Dd3; 1... Cf4 2. Te3; 1... Ad5 2. Cd6; 1... Ac8 2. Dd5; 1... Af4 2. d5; 1... Df5 2. Af5.

833.- 1. Te1, z: 1... Dh1 2. Cec3; 1... h2 2. Ag2; 1... a4 2. Cb4; 1... Af6 2. Da8; 1... Cc5 2. Td4; 1... c8 ~ 2. Dd7.

834.- 1. Df6,  $\Delta$  Dd8: 1... g4 2. Cf4; 1... Ce5 2. Td4; 1... Ce6 2. Cd7; 1... Cf7 2. Dc6; 1... De5 2. b4; 1... De6 2. c4.

835.- 1. Th4,  $\Delta$  Td4: 1... Tf4 2. Dd3; 1... Te3 2. Ce3; 1... Ac3 2. De6.

836.- 1. Ta4,  $\Delta$  Tc4: 1... Tb3 2. Cb3; 1... Ad3 2. Cd3; 1... Tb4 2. cxb; 1... Ta5 2. Ta5; 1... Te5 2. cxd; 1... Tf5 2. Dc4.

837.- 1. Tg4,  $\Delta$  Af4: 1... Ad5 2. Cd3; 1... Dg4 2. Cf7; 1... Cd6 2. C8c6; 1... Cf3 2. Df7.

838.- 1. d6,  $\Delta$  Cc6: 1... Dd6 2. De4; 1... Ad3 2. Cf3; 1... Dc2 2. Ce6; 1... Ad3 2. Cf3; 1... Cd3 2. Dc4; 1... Td3 2. Cb5; 1... Ab5 2. c6; 1... Tb6 2. Dc3.

### En Sud-África y en La India - Año 1920 a 1932

839.- 1. Af4, Tc6 2. Dc4, Rc5; 3. Dc3 ( 2.. Re4 3. Ae6) -- 1... Cd2 2. Dd7, Rc5; 3. Ac3 -- 1.. Rc5; 2. Df5, Rb6; 3. Db5

840.- 1. Tc6!: 1... Ce3 2. Dd4 Rd4 3. Ac3; 1... d4 2. Dd6 (2... Rf5 3. De6) 2... Cd6 3. Tc5; 1... Cc5 2. Ac3 d4 3. Dc5; 1... a5 2. f4 Rf5 3. Db1.

## Ajedrez y Poesías

### La doncella

I

Si un inmenso burdel es el tablero  
y cada escaque una mullida cama,  
serán sus casas de dudosa fama  
en que duerma el trebejo pasajero

sus sueños de marfil aventurero.  
Regentea sus piezas una Dama  
-la matrona que oficia de “madama”  
con un pasado nada lisonjero.

Mezcla de Alfil y Torre veleidosa  
-la doncella de Orleans es su quimera-  
con efígie viril de marimacho,

exhibe cualidad tan espantosa,  
entre alardes y fiebres de ramera,  
que al adversario engulle sin empacho.

II

Si en los primeros tiempos fue la Alforza,  
después, en la Edad Media, presurosa,  
incitando a jugar “a la rabiosa”  
irrumpió en el tablero con gran fuerza.

No hay poder ominoso que no ejerza.  
Con desplantes de Reina tenebrosa  
esgrime la guadaña con la rosa  
y en comer y jaquear siempre se esfuerza.

Vestal del Ajedrez, en sus altares  
inmola los caballos. Los infantes,  
víctimas con que sacia su apetito,

pueden en su fortuna ser sus pares  
cuando llegan, “travestís” anhelantes,  
a coronar ... y así renace el rito.

### El castillo

I

En el ángulo oscuro del tablero  
cuidando del monarca la ventura,  
atalaya desde empinada altura  
y otea, presta el arma, el ballestero.

En ella se abroquela el caballero  
-Torre del Homenaje es más segura-  
y en su salón el castellano jura  
guardar la fortaleza, fiel guerrero.

Un corto terraplén, el parapeto;  
de oculto pasadizo muy secreto  
se arrojan las saetas de aspilleras.

En la muralla el matabacán culmina  
y cuando el enemigo se avecina  
alguien dispara desde las troneras.

II

El puente levadizo y el rastrillo  
defienden a la entrada, inexpugnable,  
del imprevisto asedio, inacabable,  
que debe soportar todo castillo.

En su foso profundo –puro brillo-  
refugio es barbacana. Ineluctable,  
la poterna, una puerta practicable  
que a la rampa se asoma cual portillo.

Los horrores de alcázar almenado  
son custodios del Reino Ajedrezado  
que se extiende, infinito, como el mar.

Es recto su camino –fuero humano-  
igual que otro castillo, ese kafkiano,  
que existe y no podemos alcanzar.

Horacio Amil Meilán