



UNION ARGENTINA DE PROBLEMISTAS DE AJEDREZ

Publicaciones U.A.P.A.

Problemas de Ajedrez Mates Directos



Autor: Mario Guido García

Salta - Argentina 2014



UNION ARGENTINA DE PROBLEMISTAS DE AJEDREZ

**Esta publicación es producida por la
Unión Argentina de Problemistas de Ajedrez**

<http://www.problemistasajedrez.com.ar>

Editor:

Mario G. García

Diagramación:

Sebastián Palomo

Impresión:

Eduardo Rodríguez

Dirección de Deportes – Universidad Nacional de Salta

U.A.P.A.: Av. Raymundin N° 26 – Castañares- Salta – Argentina



Problemas de Ajedrez de Mario Guido García

Mario Guido García nació en 1948- en la ciudad de Salta - Provincia Argentina situada en el norte de dicho país. Como jugador de ajedrez participo en los torneos de categoría "mayor" de Salta, e integro el equipo de su provincia en competencias, tales como: Campeonato Argentino de Ajedrez por Equipos, Machts con los seleccionados de Tucumán, Bolivia, Chile y Paraguay.

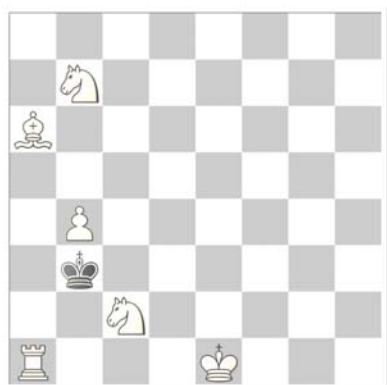
Se inicio en la composición a fines de 1990 dedicándose hasta 1996 a los trabajos de mates directos y en estos últimos años a los finales artísticos. Su producción actual es de 215 mates directos y más de 300 finales. Los mates directos fueron publicados en revistas y diarios nacionales e internacionales y con motivo del Bicentenario de la Revolución de Mayo (1810-2010), la Dirección de Deportes de la Universidad Nacional de Salta publicó cuatro fascículos que contienen 154 problemas. Los finales fueron publicados en numerosas revistas extranjeras. En Internet 220 estudios en el ex sitio de la Unión de Problemistas "Arnoldo Ellerman"(período 2000-2002). Los estudios producidos hasta el año 2010 están incluidos en la base de datos de finales artísticos del compositor Harold van der Heijden (HHIV).-

Fue Organizador y Director de la Escuela de Ajedrez de la Provincia de Salta dependiente del Ministerio de Educación de Salta y columnista de Ajedrez del Diario El Tribuno con el seudónimo de Alfil Blanco.

Integra el equipo de editores de la revista EG siendo el encargado de los análisis de los estudios que se programan publicar.- (revisión de las consignas de estudios premiados en los distintos Torneos Internacionales) y es Juez para la composición artística (finales).

PROBLEMAS DE MARIO GUIDO GARCIA

Nº 1 Sitio U.A.P.A.-2011



#2 Mate en dos

Con C. Grassano

Nº 3 Inédito -2014



#2 Mate en dos

Con C. Grassano

Nº 2 Inédito.-2014



#2 Mate en dos

Con C. Grassano

Nº 4 Inédito-2014



#2 Mate en dos b) A->h1

PROBLEMAS DE MARIO GUIDO GARCIA

Nº 5 M.T. Zhukov 115.-2011



#2 Mate en dos

Con C. Grassano

Nº 7 Inédito.-2014



#2 Mate en dos

Con C. Grassano

Nº 6 Inédito.-2014



#2 Mate en dos

Con S. Palomo

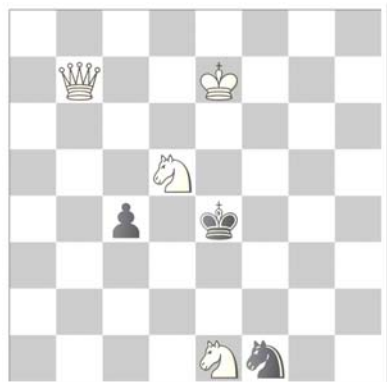
Nº 8 J.T. Kozakhin 55 - 2010



#2 Mate en dos

PROBLEMAS DE MARIO GUIDO GARCIA

Nº 9 Site: Iuri Akobia's Chess.-2013



#3 Mate en tres

Nº 11 Kudesnik.-2011



#3 Mate en tres

Nº 10 ChessStar.-2011



#3 Mate en tres

Nº 12 ChessStar.-2012 (v)



#3 Mate en tres

PROBLEMAS DE MARIO GUIDO GARCIA

Nº 13 ChessStar.-2013



#3 Mate en tres

Nº 14 Olimpiya Dunayi.-2013



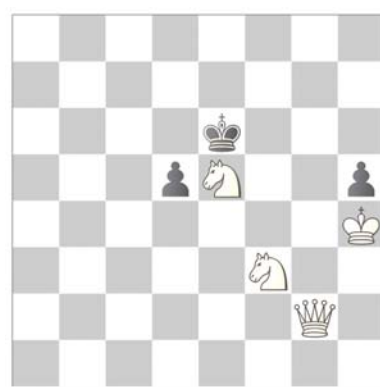
#3 Mate en tres

Nº 15 Site: Iuri Akobia's Chess.-2011



#4 Mate en cuatro

Nº 16 J.T. Kozakhin 55 - 2011



#4 Mate en cuatro

PROBLEMAS DE MARIO GUIDO GARCIA

Nº 17 ChessStar.-2012



#4 Mate en cuatro

Nº 18 J.T Aliona Kozhakina.-2011



#4 Mate en cuatro

Nº 19 ChessStar.-2012



#4 Mate en cuatro

Nº 20 Site: Iuri Akobia's Chess.-2012



#4 Mate en cuatro

PROBLEMAS DE MARIO GUIDO GARCIA

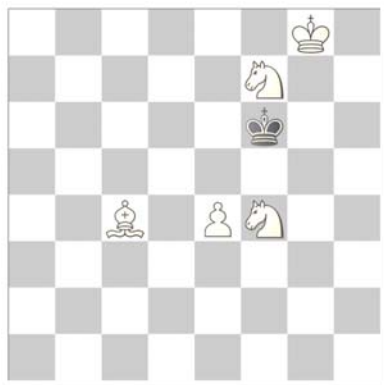
Nº 21 Site: Iuri Akobia's Chess.-2012



#4 Mate en cuatro

Con S. Palomo

Nº 23 Diag.A Khozakin.-2012



#4 b) Cf4->g6 c) Cf4->c8

Con C. Grassano

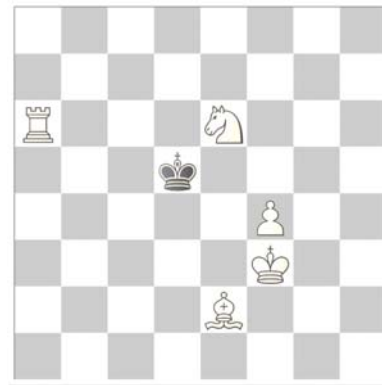
Nº 22 Diag.A U.A.P.A. 2013



#4 b) Giro del tablero 90º izquierda #4

c) Giro del tablero 90º derecha #6

Nº 24 (A) Site: Iuri Akobia's Chess.-2012



#4 b) f4->g3 c) f4->d3 d) Rf3->g7

e) Ce6->b8

PROBLEMAS DE MARIO GUIDO GARCIA

N° 25 (A) Site: Iuri Akobia's Chess.-2012



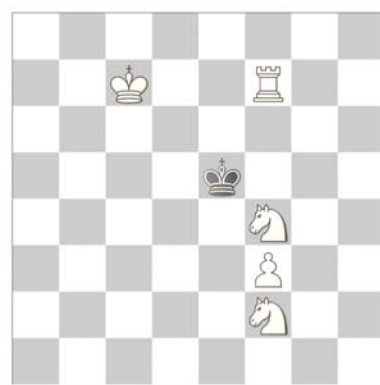
#4 b)Th7->f7

N° 27(A) 4° H.M. JT Kozhakina.-2012



#4 b)b3->b5 c)Cc3->f1 d)Rb6->c1

N° 26 (A) 5to Pr. JT Kozhakina -2012



#4 b)f3->c3 c)Cf2->e2 d)Cf4->b3

Con J. Vilca

N° 28 (A) Site: Iuri Akobia's Chess.-2013

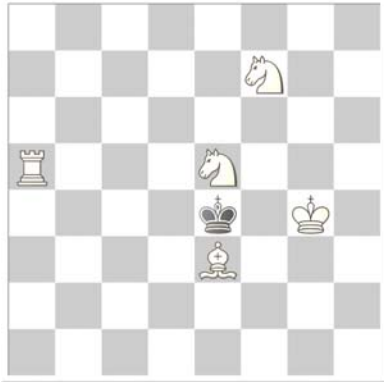


#4 b)Cd2->f4 c)Cd2->g3 d)Cd2->g5
e)Rh5->f1

PROBLEMAS DE MARIO GUIDO GARCIA

Con M. Chernyavskij

Nº 29 StrateGems.-2013



#4 b) Cf7->b8 c) Rg4->d8 d) Ae3->b2
e) Ce5->d5 f) Ce5->f5 g) Tg4->c4 h) Cf7->h1

Nº 31 J.T. Ferhat Karmil.-2013



#4 b) Rb2->f6 c) Te6->h5 d) Te6->g3
e) Ce3->b7

Nº 30 Olimpiya Dunayi.-2013



#4 Mate en cuatro

Nº 32 H.M. Sprintaren.-2012



#5 Mate en cinco

PROBLEMAS DE MARIO GUIDO GARCIA

Nº 33 55 JT Kozhakin.-2011



#5 Mate en cinco

Nº 35 Site: Iuri Akobia's Chess.-2011



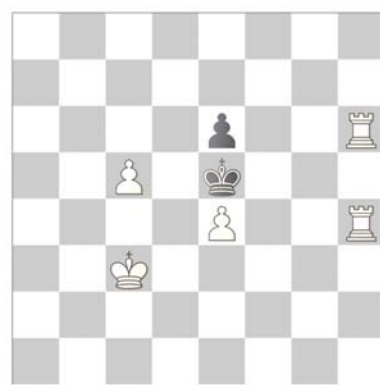
#5 Mate en cinco

Nº 34 Stratagems.-2011



#5 Mate en cinco

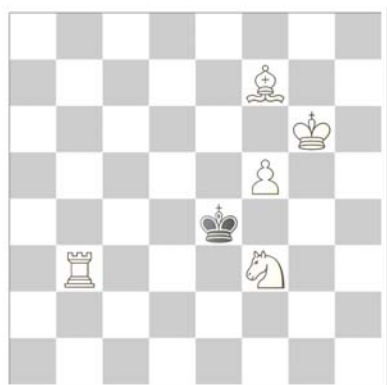
Nº 36 Site: Iuri Akobia's Chess.-2012



#5 Mate en cinco

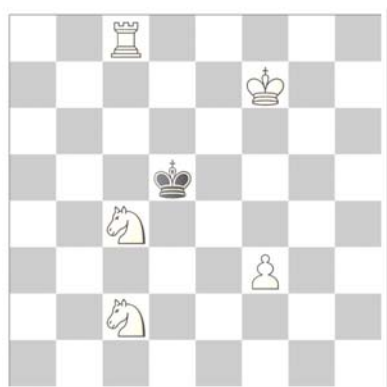
PROBLEMAS DE MARIO GUIDO GARCIA

Nº 37 Kudesnik.-2014



#5 b) Af7->e6 c) f5->h3

Nº 39 Stratagem.-2012



#5 b) Cc2->c1; c) f3->g3; d) f3->b3;
e) f3->d6

Con Julian Vilca

Nº 38 ChessStar.-2013



#5 Mate en cinco

Nº 40 ChessStar.-2011



#6 Mate en seis

PROBLEMAS DE MARIO GUIDO GARCIA

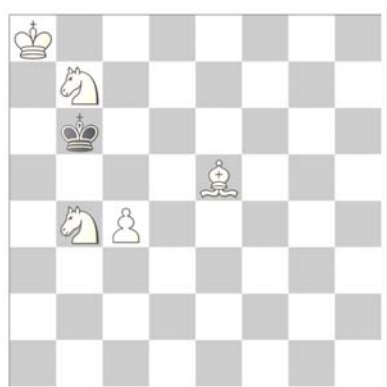
Nº 41 55 JT Kozhakin.-2011



#6 Mate en seis

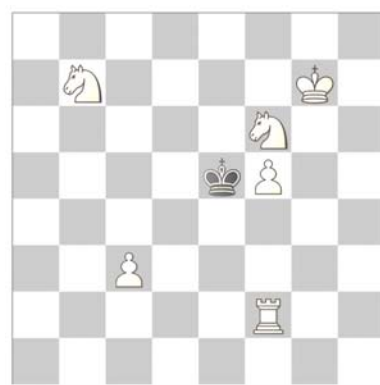
Con S. Palomo

Nº 43 2ºrec.- Problemist-Ucrania



#6 Mate en seis

Nº 42 2ºp. Problemist Ucrania-2011



#6 Mate en seis

Nº 44 ChessStar.-2011



#7 Mate en siete

PROBLEMAS DE MARIO GUIDO GARCIA

Nº 45 Strategems.-2012



#10 b)#8 R-> f7; c)#5 R->h3;
d) #7R->c4

Nº 47 3º H.M. ChessStar-2013



#16 Mate en dieciséis

Nº 46 Sitio U.A.P.A.-2013



#10 Mate en diez

Nº 48 ChessStar.-2014

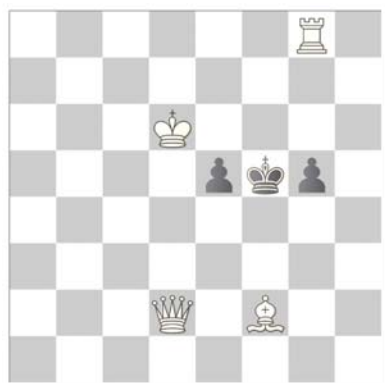


#18 Mate en dieciocho

PROBLEMAS DE MARIO GUIDO GARCIA

Con Carlos Grassano

Nº49 ChessStar.-2012



#2 Mate en dos

Con Carlos Grassano

Nº51 ChessStar.-2012

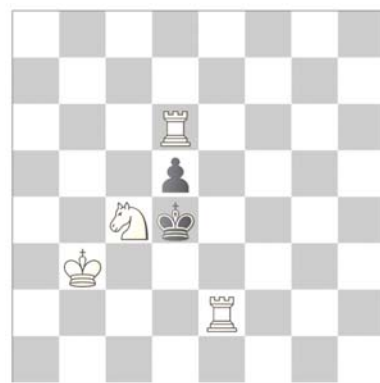


#2 Mate en dos

Temática: Dos piezas dan mate en

Con Carlos Grassano

Nº50 ChessStar.-2012



#2 Mate en dos

Con Carlos Grassano

Nº52 ChessStar.-2012



#2 Mate en dos

la misma casilla (miniatura)

PROBLEMAS DE MARIO GUIDO GARCIA

1) 1. O-O-O! (Z)

1... Rc3 2. Td3#; 1... Ra2 2. Ac4#; 1... Ra4 2. Cc5#

2) 1.Cg3!

1... c1D 2.De2#; 1...d3 2.Da7#; 1...Rd3 2.Db3#; 1...c1C 2.Dd2#

3) 1.Dc2!

1... Cc3 2.Db2#; 1...Cc5 2.Dxc4#; 1...Cb2 2.Dxb2#; 1...Ra3 2.Txa4#; 1...c3 2.Dxa4#

4) 1.Dd4!

1... e6 2.Df4; 1...Re6 2.Ad7#; 1...Rg5 2.Dg4#

Diag.b) A->h1 1.Dc4! e6 2.Df4#; 1...Re5 2.Dd5#; 1...Rg5 2.Dg4#

5) 1.d8C! (Z)

1...Ca6 2.Cc6#; 1...c2 2.Da1#; 1...c4 2.Dxb6#; 1...exf2 2.e3#; 1...f5 2.Ce6#; 1...g3 2.Cf3#;

1...gxh5 2.Cf5#; 1...b5; 2.Df6#

6) 1.Da5!

1... Rxd4 2.Dc3#; 1...Rd6 2.Dc7#; 1...Rxf6 2.g8C#; 1...Rf4 2.Dc7#

7) 1.Df7! (Z)

1...Rh4 2.Df4#; 1...Rxh6 2.Dxg7#; 1...gxh6 2.Df6#; 1...h4 2.Af4#

8) 1.Re7!

1...Cd6 2.Dc5# 1...Cc5 2.Dxc5#; 1...c5 2.Dxe4#; 1...Tc4 2.bxc4#; 1...Txb4 2.Cxb4#; 1...Txe3

2.Td4#; 1...Txf4 2.Cxf4#; 1...Txe6+ 2.Dxe6#; 1...Cd2 2.Dd4#

9) 1.Re6!

1...Rd4 2.Db2+ c3/Rc5/e4; 3.Db4/b6/e5#; 1...Ce3; 2,Dg7,Cg4; 3.Dg4#

10) 1.Aa6!

1...Rd7 2.Dd3+ Rc7 3.Dd6# (2...Re8 3.Ab5#; 2...Re6 3.Dd6#)

1...Rc6 2.Dxf5 Rc7 3.Dc8#;

1... f4 2.Dd3 Rb8 3.Dd8#

11) 1.Ac5!

1...h4; 2.Df5,Rc3; 3.Dc2#; 1...,Re3; 2.Df5,h4; 3.d5#; 1...,Rc3; 2.Db5,h4; 3.Cd5#

12) 1.Td3!

1...cxd3 2.c4 Cxd6 [2...d4 3.Axb7; 2...Tf4 3.Cg5; 2...Tg5 3.Cxg5; 2...Txf6 3.Cxf6#; 2...h3

3.Cxg3] 3.Axd5

PROBLEMAS DE MARIO GUIDO GARCIA

13) 1.d4!

1...cxd3 2.Txd3 Cxd6 [2...d4 3.Axb7#; 2...g2 3.Cf2#; 2...Cxe7 3.Cf6#; 2...Cf6 3.Cxf6#; 2...Ag1 3.Cxg3#] 3.Axd5#

14) 1.Cd6!

1...Re7 2.Tg7+ Rf6 3.Ac3# (2...Rxd8 3.Ag5#; 2...Rxd6 3.Af4#; 2...Rf8 3.Ce6#)
1...cxd6 2.Tg5 d5 3.Tf7#; 1...Re5 2.Txc7 Rd4 3.Ce6# (2...Rf6 3.Ac3#; 2...Rxd6 3.Af4#)

15) 1.Dg4!

1...e4, 2.Rb5,e3; 3.Df5,e2; 4.Ce4# Si 2...Re5 3.Dxe4+ Rd6 4.De7#
1...Rc5 2.Db4+ Rc6 3.De7 e4 4.Dc7#

16) 1.Dc2 !

1...d4 2.Dc6+ Rf5 3.Cg6 d3 4.Cd4# ; 1... Rd6 2.Dc6+ Re7 3.Dd7+ Rf6 4.Df7#;
1... Rf6 2.Dh7 Re6 3.Dd7+ Rf6 4.Df7#

17) 1.Df5!

1...Rd6; 2.Df6 Rc5; 3.Ce4,Rb4; 4.Dc3# (2...,Rc7; 3.Cf7,Rc8; 4.Dd8#)
1...,Cd5/d7; 2.Ch7,Rd6; 3.Dd5,Re7/c7; 4.Dd7#

18) 1.De2!

1...Rc4; 2.Cb4,Rc5; 3.De5,Rb6/c4; 4.Ae3/Dd5# (Si 2...Rb3; 3.Da6,Rb2; 4.Da2#)
1...Rd5; 2.Dg4,Rc6; 3.Dd7,Rb6; 4.Db7#; 1...,g4; 2.Cb4,g3; 3.Db5; R...; 4.Dd5#

19) 1.Cb8!

1...Rc5; 2.De7,Rc4; 3.Da3,e4/Rd4; 4.Dc3/b4# (2...,Rb6; 3.Cd5,Ra5; 4.Db4#)
1...,f2; 2.Rc3,f1=D; 3.Dd7,Rc5; 4.Dc6# (2...,e4; 3.Rd4,e3/f1=D; 4.Dd7/e5#)

20) 1.Rg5!

1... Rd3 [1...Re5 2.Ted1 Rxe4 (2...Re6 3.Tc7 Re5 4.Te7#) 3.Tc3 Re5 4.Te3#] 2.Rf4 Rd2
3.Rf3 3...Rd3 4.Ted1#

21) 1.Re2!

Re4 2.T4a5 Rxd4 (2...Rf4 3.Tg6 Re4 4.Tg4#) 3.Tc6 Re4 4.Tc4#

22) 1.Cb6!

1... Re5 2.Rg5 Re6 3.Ad5+ Re5 4.d4#

b) Giro del tablero (diag. A)- 90° hacia la izquierda #4 1.Rc7 Re7 2.Ag7 Re6 3.f5+ Re7
4.Cd5#

c) Giro del tablero (diag.A) 90° hacia la derecha #6 1.Cb5 amenazando c6(#5) 1...Re4 2.c6
amenazando c7(#4) 2...Rf3 [2...Rf4 3.c7 Rg5 (3...Rf3 4.c8D Rg3 5.Dg4+ Rh2 6.Dg2#) 4.c8D
Rh6 5.Dg4 Rh7 6.Dg7#] 3.c7 amenazando c8D(#3) 3...Rf4 4.c8D amenazando Dg4#(#1)
4...Rg3 [4...Rg5 5.Df5+ Rh4 (5...Rh6 6.Cg4#) 6.Dg4#] 5.Dg4+ Rh2 6.Dg2#

PROBLEMAS DE MARIO GUIDO GARCIA

23) 1.Aa6!

1...Re7 2.Cd5+ Rd7 3.Ab7(3...Re64.Ac8# ; 3...Re8 4.Ac6#)

24) 1.Rg4!

1...Re4 2.Ac4 .Re3 3.Ta2.Re4 4.Te2#

Diag. b) f4->g3 1.Re3 Re5 2.Cf4 Rf5 3.Ad3+ Re5 [3...Rg4 4.Tg6#] 4.Te6#

Diag. c) f4->d3 1.Rg4 Re5 2.Rg5 Rd5 3.Af3+ Re5 4.d4#

Diag. d)Rf3->g7 1.Rf6 Re4 2.Ta3 Rd5 3.Ab5 Rd6 [3...Re4 4.Ac6#] 4.Td3#

Diag. e) Ce6->b8 1.Tc6 Rd4 2.Ca6 Rd5 3.Cb4+ Rd4 4.Tc4#

25) 1.Rg5!

1...Re5 2.Cab5 2Re4 3.Th3 Re5 4.Te3#

Diag. b) Th7-> 1.Re3+ Re5 2.Cc6+ Rd6 3.Ca5 Re5 4.Cc4#

26)1.Cd1!

1...Rd4 2.Rd6 Rc4 3.Tb7 Rd4 4.Tb4#

Diag. b) b)f3->c3 1.Rb6 Rd6 2.Ce4+ Re5 3.Cd2 Rd6 4.Cc4#

Diag. c) Cf2->e2 1.Rd8 Rd6 2.Tc7 Re5 3.Re7 .Rf5 4.Tc5#

Diag. d) Cf4->b3 1.Rd7 Rd5 2.Tf4 Re5 3.Cd3+ Rd5 4.Td4#

27) 1.Ra5!

1...Rc5 2.Ae5 Rc6 3.Tg7 Rc5 4.Tc7#

Diag. b) b3->b5 1.Rc6 Rc4 2.Ce2 Rb4 3.Ad6+ Ra4 [3...Rc4 4.Tc3#] 4.Ta3#

Diag. c) Cc3->f1 1.Te3+ Rd5 2.Cg3 Rd4 3.Cf5+ Rd5 4.Te5#

Diag. d) Rb6->c1 1.b4Rc4 2.Rc2 Rxb4 [2...Rd4 3.Ad6 (3.Ab8 Rc4 4.Tg4#; 3.Tf3 Rc4

4.Tf4#; 3.Th3 Rc4 4.Th4#) 3...Rc4 4.Tg4#] 3.Ab6 Ra3 [3...Rc4 4.Tg4#] 4.Ac5#

28) 1.Rg4!

1...Re3 2.Cb1 Rd4 3.Ca3 Re3 4.Cc2#

Diag. b)Cd2->f4 1.Ba3 Re3 2.Rg4 Rd4 3.Td8+ Re3 [3...Re5 4.Td5#] 4.Cg2#

Diag. c)Cd2->g3 1.Tc8 Re3 2.Rg4 Rd4 3.Cf5+ Rxe4 4.Te8#

Diag. d)Cd2->g5 1.Ab5 Rd5 2.Rg4 Rd4 3.Rf4 Rd5 4.Td8#

Diag. e)Rh5->f1 1.Tg2 Re3 2.Cf3 Rf4 3.Cg3 Rg4 4.Te4#

29) 1.Ac5!

1...Rd5 2.Rf4 Re6 3.Af8 Rf6 4.Ta6#;

Diag.b)Cf7->b8 1.Ad2! Rd4 2.Cbd7 Re4 3.Cf6+ Rd4 4.Td5#;

Diag.c) Rg4->d8 1.Ta3! Rd5 2.Re7.Re4 3.Cd6+ Rd5 4.Ta5#;

Diag.d)Ae3->b2 1.Ta3! Rd5 2.Rf5 Rc5 3.Tb3 Rd5 4.Tb5#;

Diag.e)Ce5->d5 1.Tc5! Rd3 2.Tc3+ Re2 3.Cf4+ Rd1 4.Tc1#;

Diag.f)Ce5->f5 1.Tc5! Rd3 2.Rf4 Re2 3.Cg3+Rd3 (3... Rd1 4.Tc1#) 4.Ce5#;

Diag. g)Tg4->c4 1.Ag5! Rf5 2.Rd4 Re6 3.Ta6+ Rf5 4.Tf6#;

Diag.h)Cf7>h1 1.Cg3! Rxe3 2.Td5 Rf2 3.Td2+ Re1 [3...Re3 4.Cc4#] 4.Cf3#

PROBLEMAS DE MARIO GUIDO GARCIA

30) 1. De1!

1...Rf4; 2.Df2,Re5; 3.Ad3,a5; 4.Df6#Si 2...,Re4; 3,Rd6,a5; 4.Ad3#; Si 2...Rg5; 3.Df6,Rh6;
4.Cf7#

1...,Rd4; 2.Dd2,Re5; 3.Af3,a5; 4.Dd6# Si 2...,Re4; 3.Rf6,a5; 4.Af3#

1...,Re4; 2.Cc4,Rd5; 3.Da5,Rc6/e4; 4.Af3/De5# Si 2...,Rf5; 3.Dg3,Rd4; 4.De5#; Si 2...,Rf4;
3.Dh4,Rf5; 4.Ad3++ Si 2...,a5/Rd4; 3.Da5...

31) 1.Rc1!

1...Rc3 2.Ac5 Rb3 3.Ta6 Rc3 4.Ta3#

Diag.b) Rb2->f6 1.Rf5 Rc3 2.Tb6 Rd2 3.Tb2 Rc1 4.Cd3# (3... Rc3 4.Ag7#; 3... Rxe1
4.Ab4# ; 3... Rxe3 4.Ac5#)

Diag.c) Te6->h5 1.C3g2 Rc4 2.Ag7 Rb4 3.Ac3+ Ra4 [3...Rc4 4.Ce3#] 4.Ta5# 1...Re4

2.Ab4 Rd4 3.Ac3 Rc4 4.Ce3# (3...Re4 4.Te5#)

Diag.d) Te6->g3 1.Ad6 .Re4 2.Rc1/c2 Rd4 3.Rd2 .Re4 4.Tg4#

Diag.e) Ce3->b7 1.Rb3 Rd5 2.Cc5 Rd4 3.Ced3 Rd5 4.Td6#

32) 1.Cdxe7!

1...Rf6 2.Db2 Re6 [2...Rg5 3.Dxe5 Rh5 4.De4 Rg5 5.Dh4#] 3.Dd4 Rf6 4.Rf8 Rg5 [4...Re6
5.Dd6#] 5.Dh4#

33) 1.Ad4!

1...Rb5 2.Ce5 b6 3.Cf7 Ra5 4.Cd6 b5 5.Cb7# Si 2...Ra5 3.Cd5 Rb5 (3...b6 4.Cc7 b5
5.Cc6#) 4.Cc7+ Ra5 5.Cc4#

1...b5 2.Rb2/a2 Ra4 3.Aa7 Ra5 4.Cc6+ Ra6 5.Cc5#

34) 1.Tg2!

1...Re4 2.Tg3 Rxe5 3.Re7 Rd5 [3...Re4 4.Ac6+ Rf5 5.Tg5#] 4.Rf6 Rd6 [4...Re4 5.Ac6#]
5.Td3#

Girando hacia la derecha 90 grados #2 1.c8D Rd6 2.Dc7#

Girando hacia la izquierda 90 grados #2 1.Rc6 Rc4 2.Tg4#

Girando hacia la derecha 180 grados #3 1.g7 Re3 2.g8D Re4 3.De6#

35) 1.Re7!

1...Re5 2.Af2 .Rf4 3.Rf7 Re5 4.Ac5 Rf4 [4...f4 5.Tg5#] 5.Ad6#

36) 1.Th7!

1...Rf6 2.Tg4 .Re5 3.Thg7 Rf6 4.T4g5 .e5 5.T5g6#

37) 1.Rf6!

1...Rf4 2.Cg5 .Rg4 3.Ah5+ Rxh5 4.Tc4 Rh6 5.Th4#

Diag.b) Af7->e6 1.Rf6 Rf4 2.Cg5 Rg4 3.Ch3 Rh4 4.Cf2 Rh5 5.Th3#

Diag.c) f5->h3 1.Rf6 Rf4 2.Ce1 Re4 3.Td3 .Rf4 4.Cg2+ Re4 5.Ag6#

PROBLEMAS DE MARIO GUIDO GARCIA

38) 1.Ad6!

1...Rd5 2.Rb3 Re4 3.Ac7 Rd5 4.Te1 Rc5 5.Te5#

Diag. b) Cf5->h4 1.Ce2 Re5 2.Td6 Re4 3.Rb3 Re5 4.Rc4 Re4 5.Te6#

Diag. c) Ra2->a7 1.Tf1 Rd3 2.Tf3+ Rc4 [2...Rd2 3.Ab4+ Rc1 4.Tb3 Rd1 5.Tb1#] 3.Rb6 Td5 4.Cd6 Re5 5.Tf5#

Diag. d) Ra2->h5 1.Cd6+ Re3 2.Rg4 .Rf2 3.Cf3+ Re2 4.Td2+ Rf1 5.Tf2#

39) 1.Rg6!

1...Re6 2.Td8 .Re7 3.Td6 Re8 [3...Rf8 4.Te6 Rg8 5.Te8#] 4.Rf6 Rf8 5.Td8#

Diag. b) Cc2->c1 1.Cd2 Rd4 2.Ce4Re3 3.Tc3+ Rd4 4.Ce2+ Rd5 5.Tc5#

Diag. c) f3->g3 1.Cd2 Rd6 2.Cd4 .Re5 3.Cb5.Rf5 4.Tg8 Re5 5.Tg5# (3...Rd5 4.Tc7/c4/c3 Re5 5.Tc5#;) 2... Rd7 3.Tc6 Rd8 4.Re6 Re8 5.Tc8#

Diag. d) f3->b3 1.Rf6 1...Re4 2.Ce5.Rf4 3.Tg8 Re4 4.Re6 Rf4 5.Tg4# 2...Rd5 3.Tc4 Rd6 4.b4 Rd5 5.Td4#

Diag. e) f3->d6 1.Rf6 1...Re4 2.Ce5 Rd5 3.d7 Re4 4.Tc4+ Rd5 5.d8D/T# 2...Rf4 3.Tg8 Re4 4.Re6.Rf4 5.Tg4#

40) 1. Ag5!

1...,Re6; 2.Cf4,Rf7; 3.Td7,Re8; 4.Tg7,Rf8; 5.Ce6,Re8; 6.Te7# Si 3...,Rf8; 4.Ch5,Rg8; 5.Cf6,Rf8/h8; 6.Ah6/Th7#

1...,Re4; 2.Cd4,f4; 3.Te1,Rd3; 4.Af4,Rc3; 5.Ac1,Rd3; 6.Te3++

41) 1.Tc4!

1... e4 [1...Rd6 2.Ce4+ Rd5 3.Tb4 e6 4.Ae2 Rc6 5.Aa6 Rd5 6.Ab7#] 2.Rxe7 Re5 3.Txe4+ Rd5 4.Tc4 Re5 5.Cf3+ Rd5 6.Ae6#

42) 1.Td2!

1...Rf4 2.Td3.Re5 3.Td4 Rxf5 4.Tg4 Re5 5.Rg6 Re6 6.Te4# Si 4...Re6 5.Tg5 Re7 6.Te5#

1.Td2 Rf4 2.Td3 Rf5 3.Td4 Rg5 4.Te4 Rf5 5.Cd6 Rg5 6.Tg4 #

2.-Re5/Rg5 3.Td4 Rf5 4.Tg4 Re5/Re6 5.Rg6/Tg5 Re6/Re7 6.Te4/e5 #

Girando a la izquierda 90 grados #2 1.Rc7 Rc5 2.Tg5#

Girando a la derecha 90 grados #4 1.c7! 1...Rd5 2.c8D Rd6 3.Tb6+ Rd5 4.Dc6# Si 3...Re7 4.De8#

Girando 180 grados #4 1.f7! 1...Re5 2.f8D Re6 3.Cb5 Re5 4.Te7#

43) 1.Cd3!

Rc6 2.Cdc5 Rb6 3.Rb8 Rc6 4.Ad4 Rb6 5.Cd3+ Ra6 [5...Rc6 6.Ce5#] 6.Cb4#

44) 1.Ae5!

1...a4 2.Ad6 a3 3.Ce5+ Rd8 4.Rc6 a2 5.Ae7+ Re8 6.Rd6 a1D 7.Cg7# Si 5...Rc8 6.Cd7 a1D 7.Cd6#

PROBLEMAS DE MARIO GUIDO GARCIA

45) 1.Ae3!

1...c4 2.Caxc4 c5 3.Ce5 fxe5 4.f6 c4 5.fxc7 e4 6.Af3 exf3 7.g8D fxe2 8.Dxc4 e1C 9.De2 Cd3 10.Cf3#+-

b) R-> f7 #8 1.Ae3# c4+ 2.Ab6# c5+ 3.Caxc4# f1T+ [3...f1D+ 4.Axc5# Df2+ 5.Ce3# Df4 6.Cd5# Df2+ 7.Cf4# Dxc5 8.Ch3#] 4.Axc5# Tf2 5.Ce3# Txe2+ [5...Tf4 6.Cc2# Tf2 7.Cd4# Tf4 8.C4f3#] 6.Cc2# Tf2 7.Ae2# bxc2 8.Cf3#

c) R->h3 #5 1.Ae3 c4+ 2.Caxb3 /Af3 2...cxb3+ 3.Af3 /Cab3 3...c5+ 4.Axg2 c4+ 5.Cf3#

d) R->c4 #7 1.Rd3 f1D 2.Ae3+ Df2 3.Ag4! .Dxe3+ 4.Rxe3 c4 5.Caxc4 c5 6.Cf3+ Rf1 7.Ccd2#

46) 1.Da4!

A) 1...e1=D; 2) fxc, Rg6; 3) Ce7, Rh6; 4) Af4, g5; 5) Dc4, gxf4; 6) Cg8, Rg7/h7; 7) Df7, Rh8; 8) Ce7, Dg3; 9) Df8, Rh7/Dg8; 10) Cf6/Dg8#

1...Tf5; 2) Cef6, Tf6; 3) Cf6, gxf; 4) Dd7, Rh6; 5) Af4, g5; 6) Ae3, e1=D; 7) Rf8, Rg6; 8) g4, Cg4; 9) hxg4, De3; 10) Dg7#

Si 2) ..., Rh8; 3) Ce7, Tf6; 4) Dc4, Te6; 5) Df4, Te7; 6) dxe, Rh7; 7) Df8, Rh6; 8) Af6, g5; 9) Dg7, Rh5; 10) Dg5/h7, mate.

A continuación, otras combinaciones que terminan en mate en 10 jugadas aunque las blancas disponen de más de una alternativa al final de las secuencias:

En A) 2...Rh8; 3) Ag7, Rg7; 4) Dd7, Rh8; 5) g7, Rh7; 6) Cgf6, Rh6; 7) g8=C, Rg6; 8) Df7, Rf5; 9) Ce7, Re5; 10) Dd5, ,mate.

Igualmente si: 1...Ae5; 2) Dc4, Cg4; 3) hxg, Ad6; 4) Cgf6/Cef6, gxf; 5) Df7, Rh8; 6) Df6/fxc conduce al mate. Igual variación se produce por transposición de jugadas si las negras responden: 1) ..., Cg4; 2) hxg4, Ae5; 3) Dc4, Ad6; 4) Cf6, etc.

47) 1.Df1!+

Rg3 2.Df3+ Rh4 3.Dh3+ Rg5 4.Dh5+ Rf6 5.Df5+ Re7 6.Df7+ Rd6 7.Dd7+ Rc5 8.Dd5+ Rb4 9.Db5+ Rc3 10.Db3+ Rd2 11.Dxd3+ Re1 12.Dd1+ Rf2 13.Df1+ Rg3 14.De1+ Rxc2 15.Af1+ Rg1 16.Ah3#

48) 1.c8D!

1...Dxc8 Ensayo: 1...Cf5?+ 2.Dxf5 Dh8+ 3.Rd3 Dxc3+ 4.Rxc3 Ta6 5.d7! g1C 6.Dc2+ Rb5 7.Dd3+ Ra4 8.d8D Cxe2+ 9.Rc2 Ag6 10.Dxg6 Cd4+ (10...a1C+ 11.Rb1 Cc3+ 12.Axc3 Ce6 13.Dge8+ b5 14.Dd5 Ce5 15.Da2#) 11.Dxd4 a1C+ 12.Rb1 Txc6 13.b5+ Rxb5 14.Db4+ Ra6 15.Da5# 2.Cxc8 con A) 2...Ta6 3.Cb6+ Txb6 4.Da3+ Rb5 5.Da5+ Rc6 6.Dc5+ Rd7 7.Dc7+ Re6 8.De7+ Rf5 9.Dxg5+ Re6 10.De5+ Rd7 11.De7+ Rc6 12.Dc7+ Rb5 13.Dc5+ Ra4 14.Da5+ Rb3 15.Da3+ Rc2 16.Dc3+ No 16.Dd3+? Rd1 17.Axe3+ Re1 18.Dd2+ Rf1 19.Dd1# 16...Rd1 17.Dc1+ Rxe2 18.De1# MATE (1) B) 2....Cf5+ 3.Rd3 Ta6 4.b3+ Axb3 5.b5 Rxb5 6.Dxb3+ Rc6 7.Dc4+! Rd7 8.Db5+(1) Rd8 9.Dxf5 Txd6+ Ensayo: 9...Ta3?+ 10.Rc4 Ta4+

PROBLEMAS DE MARIO GUIDO GARCIA

11.Ab4 (11.Rb5 Re8 12.Dg6+ Rd8 13.Df6+ Rxc8 14.Df8+ Rd7 15.De7+ Rc8 16.Dc7#)
11...Txb4+ 12.Rxb4 a1D 13.Df8+ Rd7 14.De7+ Rc6 15.Dc7+ Rd5 16.Dc4# **10.Cxd6 a1D**
11.Dc8+ Re7 12.Cf5+ Rf7 13.Dd7+ Rg8 13...Rf8 14De7+ Rg8 15.Ch6+ Rh8 16.Df8+ Rh7
17.Dg8+ Rxh6 18.fxg5# MATE (2) 14.Ch6+ Rh8 15.Dd8+ Rg7 16.Dxg5+ Rh7 16...Rf8
17.Ab4+ Re8 18.De7# MATE (3) 17.Dg8+ Rxh6 18.f5# MATE (4) **Secuencias no univocas**
que culminan en mate en 18 movimientos. (1) 8...Tc6 9.Dxb7+ Re6 10.d7 Td6+ (10...Tc7
11.Dxc7 Cf7 e.g. 12.Dc4+ (12.Dc6+ C5d6 13.f5+ Rf6 14.d8Q+ Nxd8 15.Qxd6+ Ne6
16.Qxe6+ Kg7 17.Qg6+ Kh8 18.Bc3#) 12...Kxd7 13.Qxf7+ Kxc8 14.Ba5 Ce7 15.Dxe7 Rb8
16.Dc7+ Ra8 17.Ab6 a1D 18.Dc8#) 11.Cxd6 Cf7 12.Cxf7 g1D e.g. 13.d8C+ (13.Cg5+ Dxg5
14.fxg5 Cd6 15.d8C+ Rf5 16.Dd5+ Rg6 17.Dg8+ Rf5 18.De6#) 13...Rf6 14.Ac3+ Rg6
15.Ch8+ Rh6 16.Cdf7+Rh7 17.Cg5+ Rh6 18.Dh7#;

49) 1.De3!

1...e4 [1...Rg4 2.Txg5#; 1...g4 2.Dxe5#] 2.Dxg5#

50) 1.Te5!

1...Rc5 [1...Rd3 2.Tdxd5#] 2.Texd5#

51) 1.Df7!

1... Rh4 [1...Rh6 2.Dxg7#; 1...h4 2.Af4#; 1...g6 2.Df4#] 2.Df4#

52) 1.Df1!

1...f2 [1...Rg4 2.Dg1#; 1...Rh2 2.Txh3#; 1...h2 2.Dxf3#] 2.Dxh3#