



UNION ARGENTINA DE PROBLEMISTAS DE AJEDREZ

Publicaciones U.A.P.A.

Selección de Problemas de Arnoldo Ellerman



General José de San Martín
Libertador de América

FASCICULO 9

VOLUMEN 3 - Enero 2014

PROBLEMAS DE ARNOLDO ELLERMAN

**Esta publicación es producida por la
Unión Argentina de Problemistas de Ajedrez**

<http://www.problemistasajedrez.com.ar>

Editor:

Mario G. García

Diagramación:

Sebastián Palomo

Colaboradores:

Eduardo Sadier

Adhesión:

Peña del Mate Ayudado

Club Argentino de Ajedrez de Buenos Aires

Dirección de Deportes – Universidad Nacional de Salta

U.A.P.A.: Av. Raymundin Nº 26 – Castaños- Salta - Argentina

PROBLEMAS DE ARNOLDO ELLERMAN



Arnoldo Ellerman (1893-1969). Nació en Buenos Aires Argentina. Se le conoce en todas partes como " El Rey del Mate en Dos" y sus obras figuran en las secciones especializadas de todas las publicaciones de ajedrez.

No había cumplido 30 años cuando edito su primer libro de 100 Problemas en dos jugadas. En 1945 publico su obra mayor "1001 Problemas" seleccionados entre lo mejor de su producción, y en el balance final de su vida de compositor se estima que todas sus obras juntas exceden con creces las 3.000.

Durante mas de 50 años intervino en concursos internacionales conquistando 115 Primeros Premios y 177 distinciones que incluyen dos medallas olímpicas en Helsinki (1952) y en Tel-Aviv (1964).Fue distinguido como presidente en el 1er. Congreso de Compositores, realizado en Piran, Yugoslavia, en 1959. En dicho evento se le otorgo el título de Gran Maestro Internacional de Composición. Se desempeñó como periodista de ajedrez dirigiendo entre otras las revistas "Caissa" y "El Ajedrez Argentino" y además, escribió diez libros, de los cuales, la mitad son de Problemas.

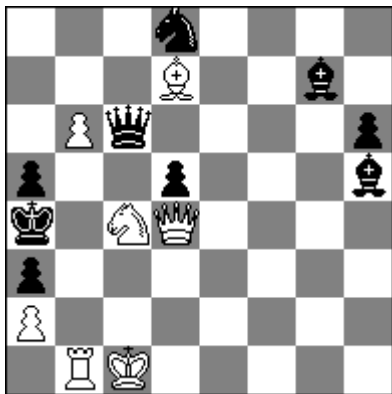
La creación de la Unión de Problemistas "Arnoldo Ellerman" en Salta, Argentina con la consecuente concreción de su objetivos principales entre los que esta la de difundir la extensa y distinguida obra de este brillante compositor, será un reconocimiento altamente considerado por quienes vienen requiriendo que a través del Estado o de otras Instituciones, nuestro mayor representante en la disciplina que nos ocupa sea valorado y recordado principalmente en nuestro país.

Durante los años 2000 al 2003 se publico en la página de Internet de la Unión de Problemistas "Arnoldo Ellerman" en forma periódica (mensual) un total de 1008 problemas de su autoría.

PROBLEMAS DE ARNOLDO ELLERMAN

Nya Daglit Allehanda

Nº 673 1927



#2 Mate en dos

Tidscript for Schack

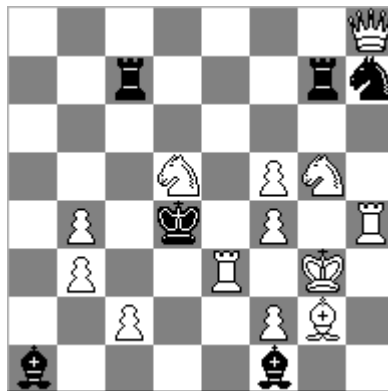
Nº 675 1936



#2 Mate en dos

Tidscript for Schack

Nº 674 1932



#2 Mate en dos

Tidscript for Schack

Nº 676 1937



#2 Mate en dos

PROBLEMAS DE ARNOLDO ELLERMAN

Schachvarlden

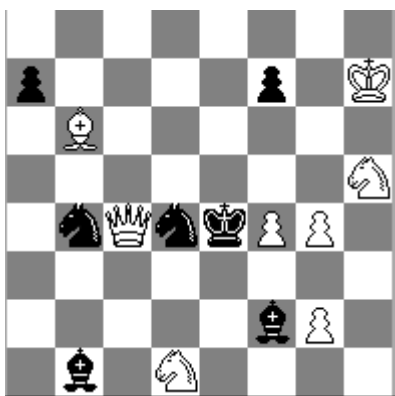
Nº 677 1936



#2 Mate en dos

Norsk Schakblad

Nº 679 1920



#3 Mate en tres

Norsk Schakblad

Nº 678 1920



#2 Mate en dos

Norsk Schakblad

Nº 680 1920

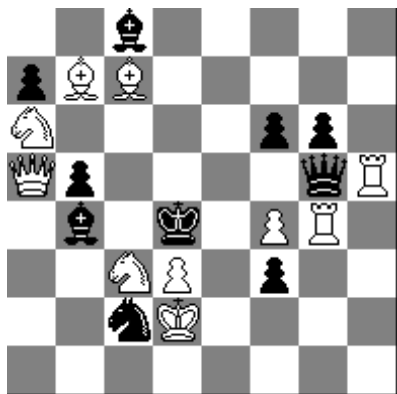


#2 Mate en dos

PROBLEMAS DE ARNOLDO ELLERMAN

Norsk Sjakkblad

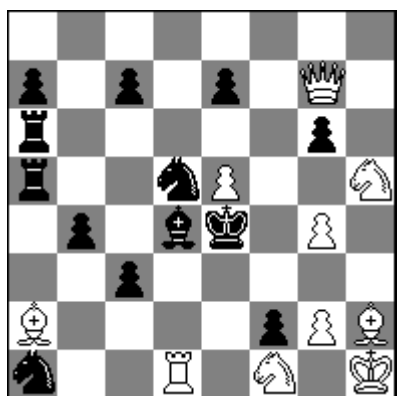
Nº 681 1926



#2 Mate en dos

Norsk Sjakkblad

Nº 683 1935



#2 Mate en dos

Norsk Sjakkblad

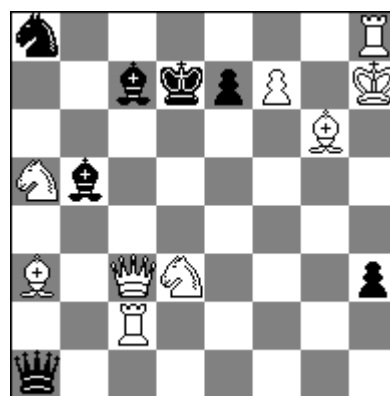
Nº 682 1927



#2 Mate en dos

Norsk Sjakkblad

Nº 684 1936

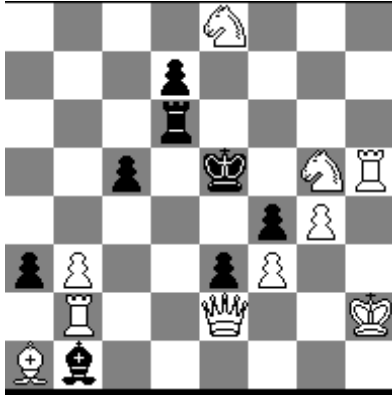


#2 Mate en dos

PROBLEMAS DE ARNOLDO ELLERMAN

Norsk Sjakkeblad

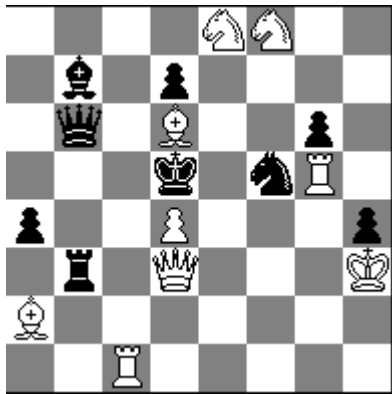
Nº 685 1936



#2 Mate en dos

Arbeider Magasinet

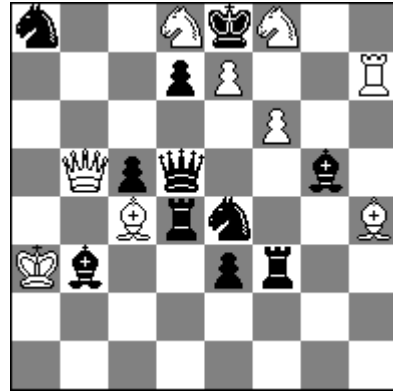
Nº 687 1935



#2 Mate en dos

Norsk Sjakkeblad

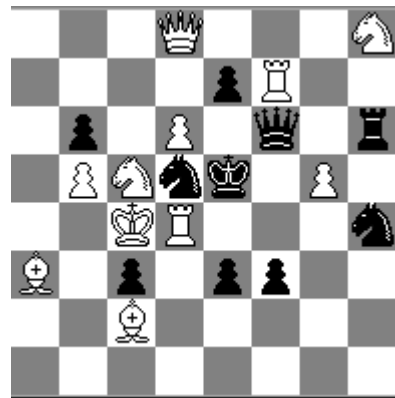
Nº 686 1936



#2 Mate en dos

Arbeider Magasinet

Nº 688 1935

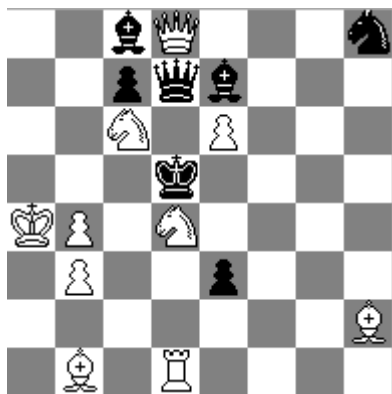


#2 Mate en dos

PROBLEMAS DE ARNOLDO ELLERMAN

Ajan Sana

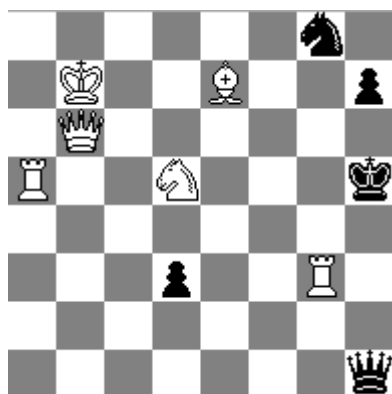
Nº 689 1932



#2 Mate en dos

Swiat Szachowy

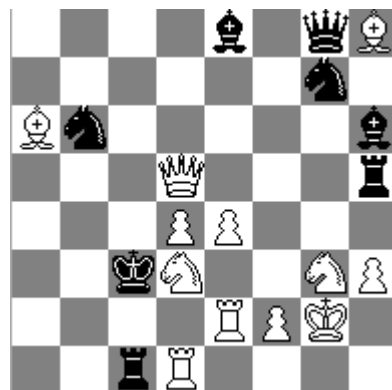
Nº 691 1932



#2 Mate en dos

Tyovaen Shakki

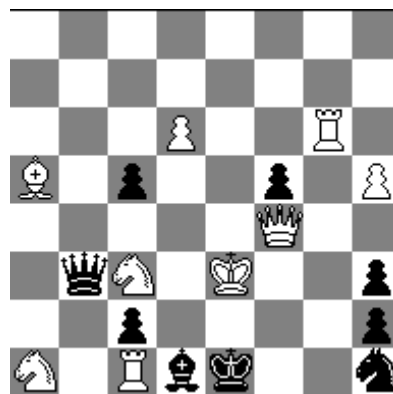
Nº 690 1936



#2 Mate en dos

Swat Szachowy

Nº 692 1932



#2 Mate en dos

PROBLEMAS DE ARNOLDO ELLERMAN

Swat Szachowy

Nº 693 1932



#2 Mate en dos

Cwila

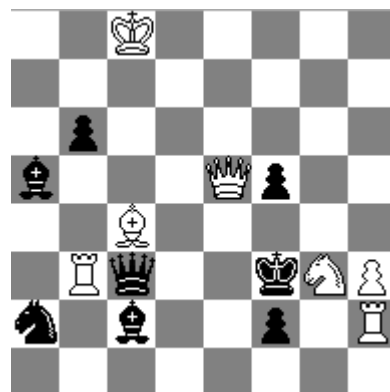
Nº 695 1933



#2 Mate en dos

Swat Szachowy

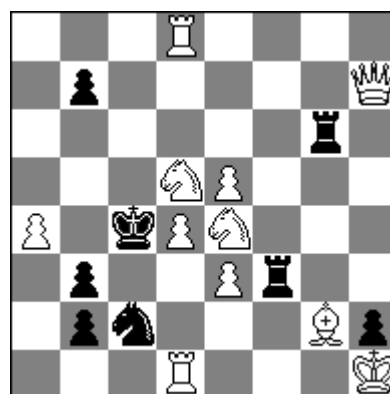
Nº 694 1933



#2 Mate en dos

Wadonosci Szachove

Nº 696 1936

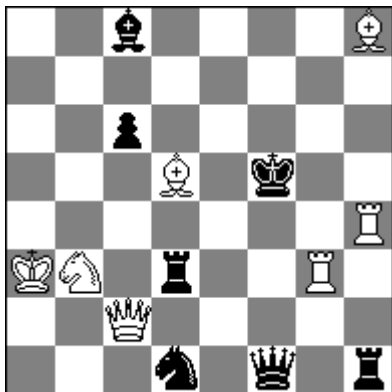


#2 Mate en dos

PROBLEMAS DE ARNOLDO ELLERMAN

Schamaty

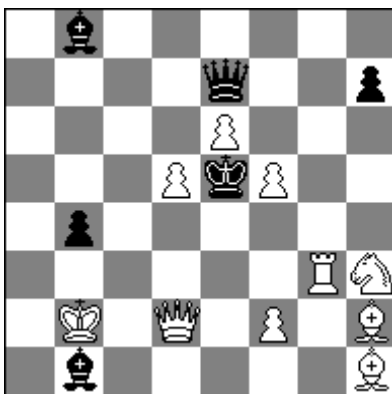
Nº 697 1925



#2 Mate en dos

Schamaty

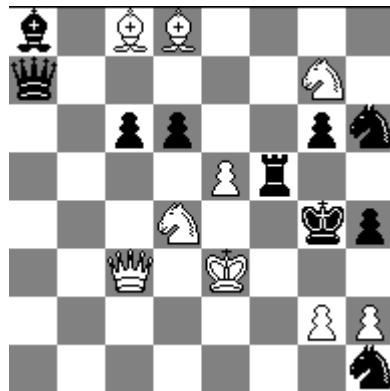
Nº 699 1931



#2 Mate en dos

Schamaty

Nº 698 1927



#2 Mate en dos

Schamaty 64

Nº 700 1931

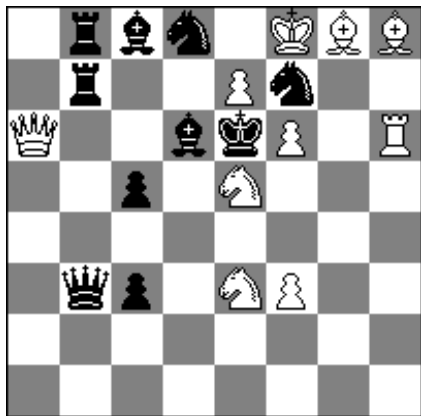


#2 Mate en dos

PROBLEMAS DE ARNOLDO ELLERMAN

Schamaty 64

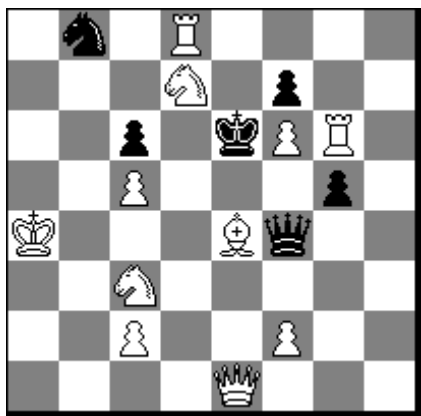
Nº 701 1932



#2 Mate en dos

Revista Romana de Sah

Nº 703 1927



#2 Mate en dos

Schamaty Listok

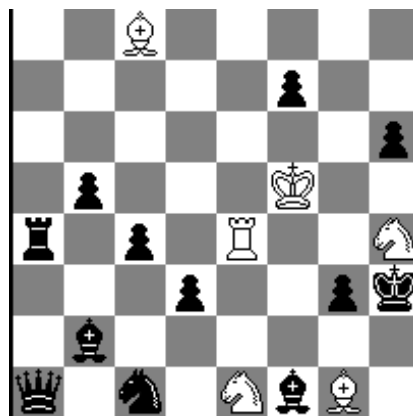
Nº 702 1932



#2 Mate en dos

Sahovshy Glasnik

Nº 704 1927



#2 Mate en dos

PROBLEMAS DE ARNOLDO ELLERMAN

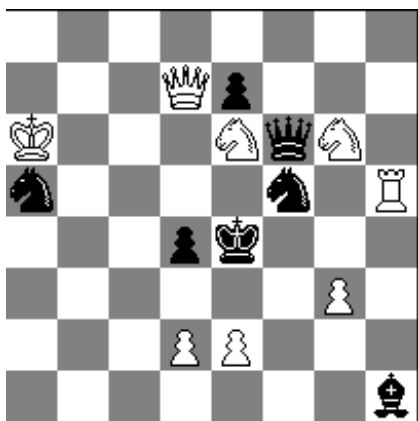
Sahovshy Glasnik

Nº 705 1925



#2 Mate en dos

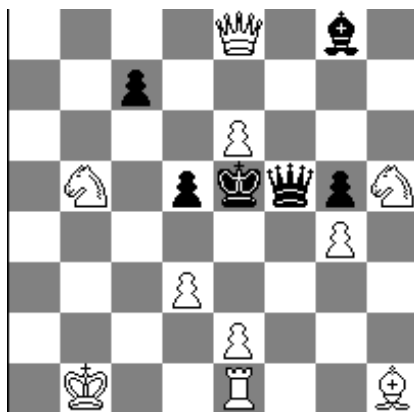
Nº 707 1927



#2 Mate en dos

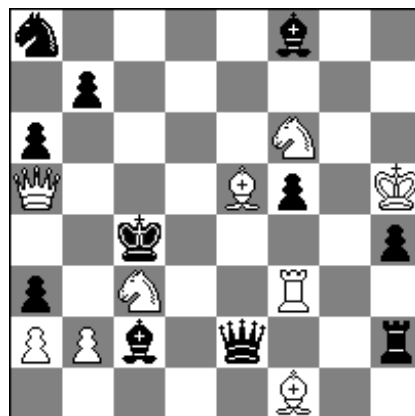
Magyar Sakkvilag Nros. 706 al 722

Nº 706 1925



#2 Mate en dos

Nº 708 1932



#2 Mate en dos

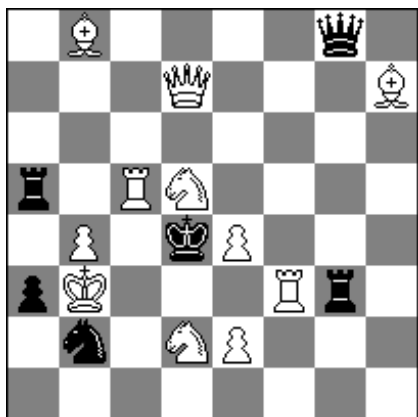
PROBLEMAS DE ARNOLDO ELLERMAN

Nº 709 1932



#2 Mate en dos

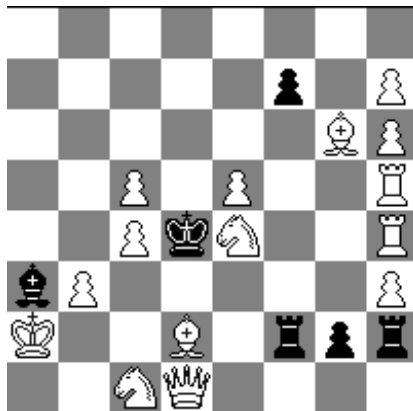
Nº 711 1932



#2 Mate en dos

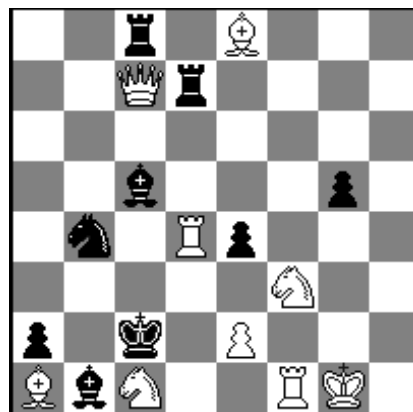
Magyar Sakkvilag Nros. 706 al 722

Nº 710 1932



#2 Mate en dos

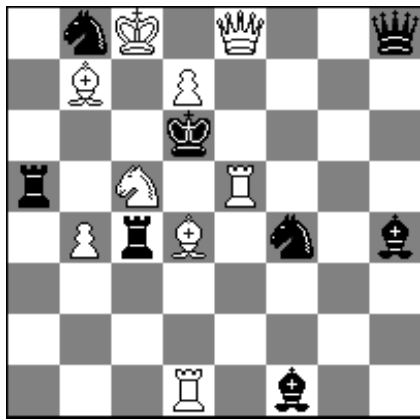
Nº 712 1932



#2 Mate en dos

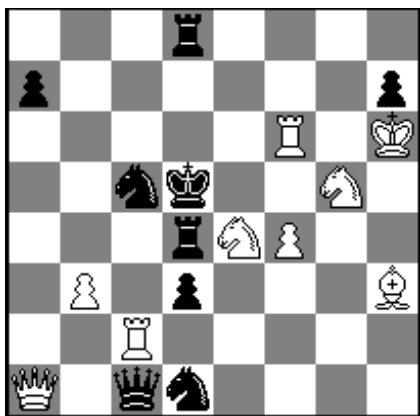
PROBLEMAS DE ARNOLDO ELLERMAN

Nº 713 1933



#2 Mate en dos

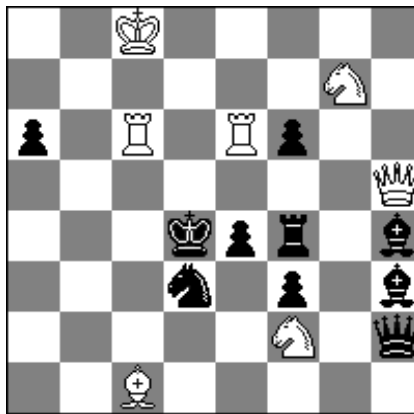
Nº 715 1933



#2 Mate en dos

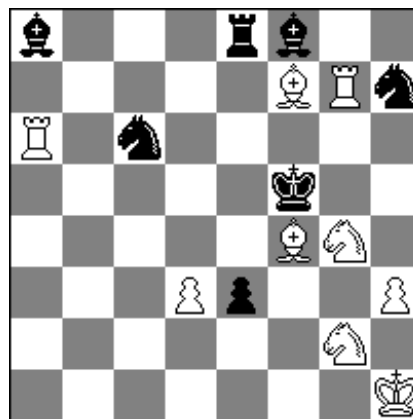
Magyar Sakkvilag Nros. 706 al 722

Nº 714 1933



#2 Mate en dos

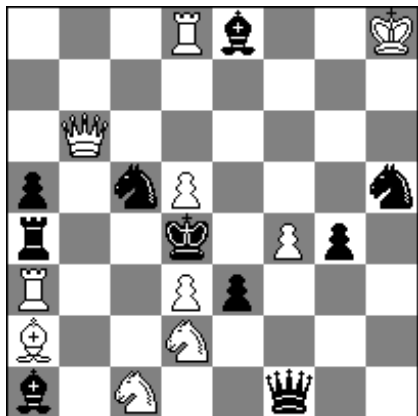
Nº 716 1934



#2 Mate en dos

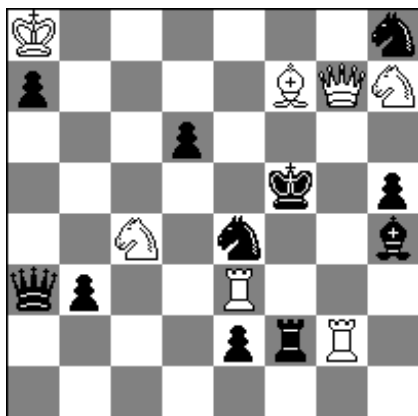
PROBLEMAS DE ARNOLDO ELLERMAN

Nº 717 1935



#2 Mate en dos

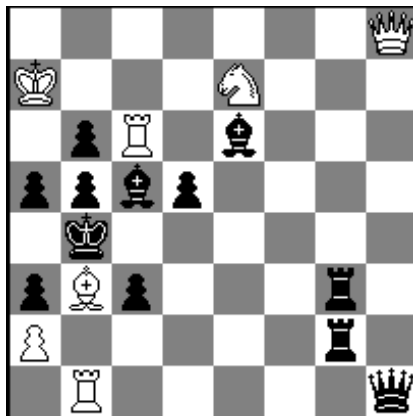
Nº 719 1936



#2 Mate en dos

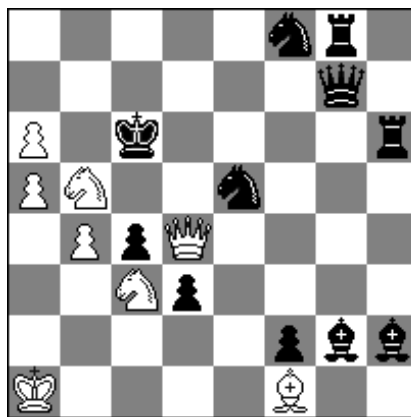
Magyar Sakkvilag Nros. 706 al 722

Nº 718 1935



#2 Mate en dos

Nº 720 1936

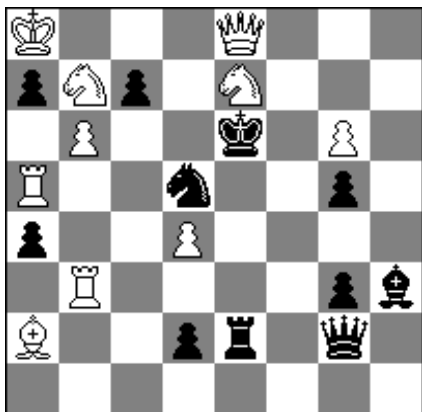


#2 Mate en dos

PROBLEMAS DE ARNOLDO ELLERMAN

Magyar Sakkvilag

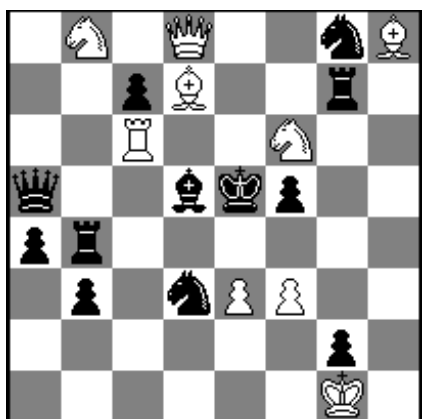
Nº 721 1936



#2 Mate en dos

Magyar Sakkvilag

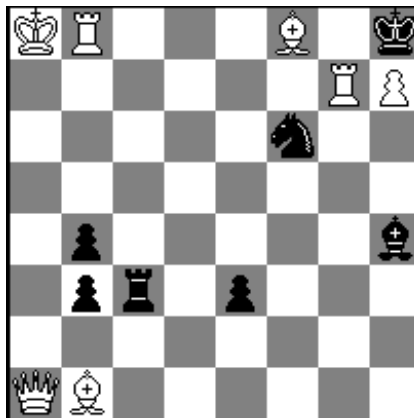
Nº 723 1936



#2 Mate en dos

Magyar Sakkvilag

Nº 722 1936



#2 Mate en dos

Munkassakk

Nº 724 1935

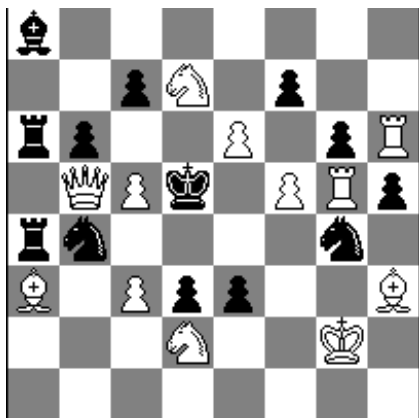


#2 Mate en dos

PROBLEMAS DE ARNOLDO ELLERMAN

Munkassakk

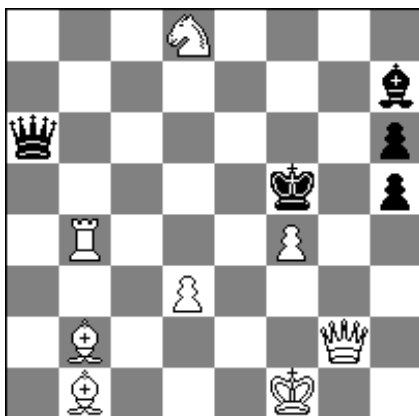
Nº 725 1935



#2 **Mate en dos**

Wiener Schach Zeitung

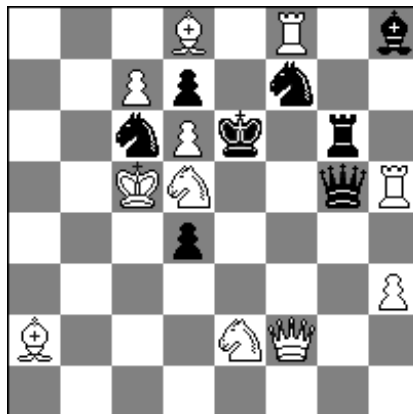
Nº 727 1926



#2 **Mate en dos**

Wiener Schach Zeitung

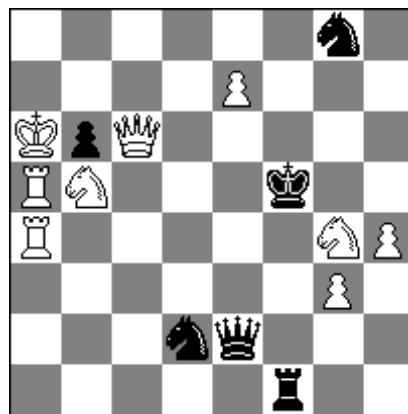
Nº 726 1926



#2 **Mate en dos**

Wiener Schach Zeitung

Nº 728 1926

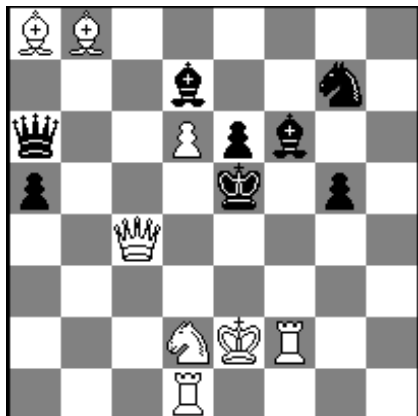


#2 **Mate en dos**

PROBLEMAS DE ARNOLDO ELLERMAN

Wiener Schach Zeitung

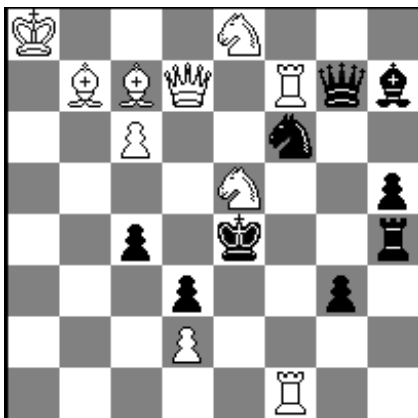
Nº 729 1927



#2 **Mate en dos**

Die Schweizerische Schac.

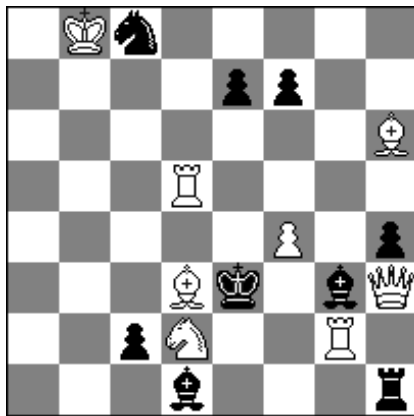
Nº 731 1942



#2 **Mate en dos**

Die Schweizerische Achac.

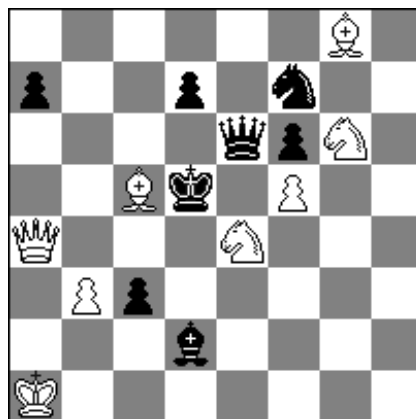
Nº 730 1932



#2 **Mate en dos**

L'eco Degli Scacchi

Nº 732 1917

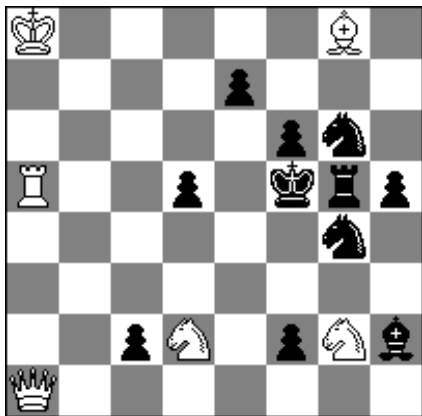


#2 **Mate en dos**

PROBLEMAS DE ARNOLDO ELLERMAN

L'eco Degli Scacchi

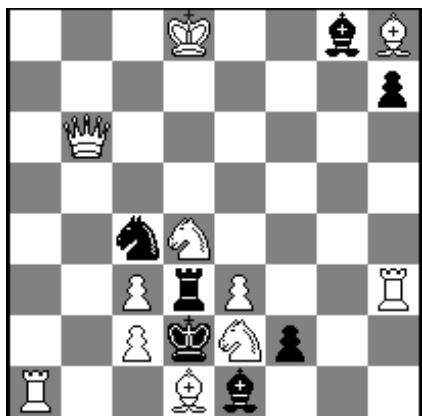
N° 733 1917



#2 Mate en dos

Il Secolo

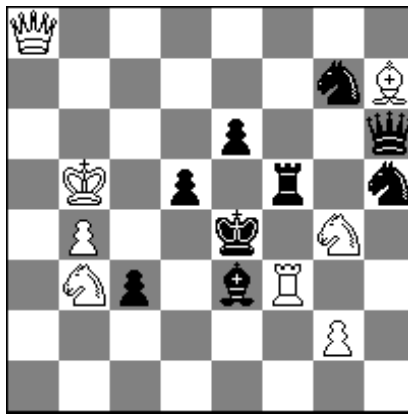
N° 735 1921



#2 Mate en dos

L'eco Degli Scacchi

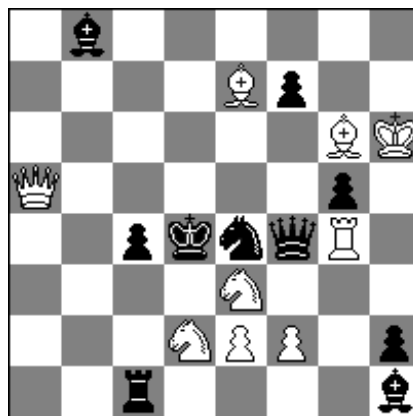
N° 734 1917



#2 Mate en dos

L'alfiere Di Rey

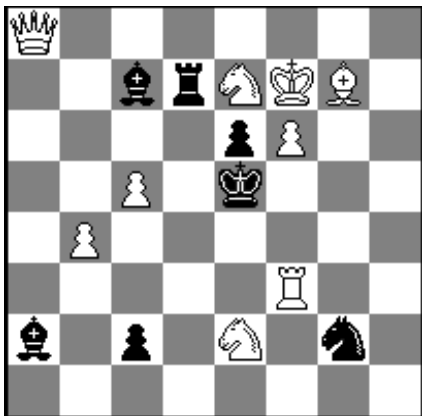
N° 736 1920



#2 Mate en dos

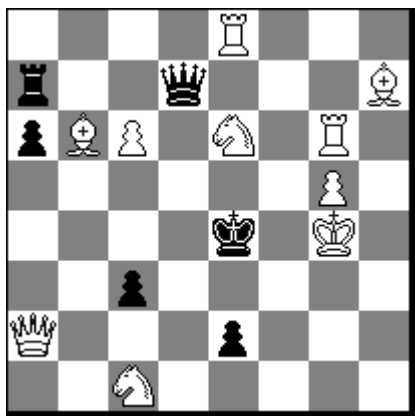
PROBLEMAS DE ARNOLDO ELLERMAN

Nº 737 1925



#2 Mate en dos

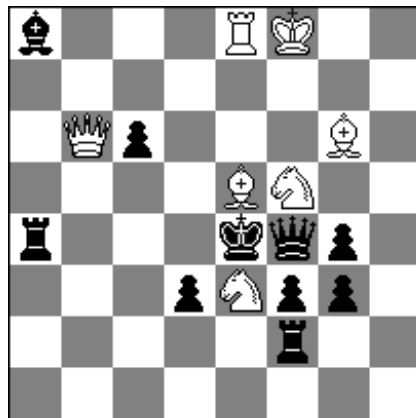
Nº 739 1925



#2 Mate en dos

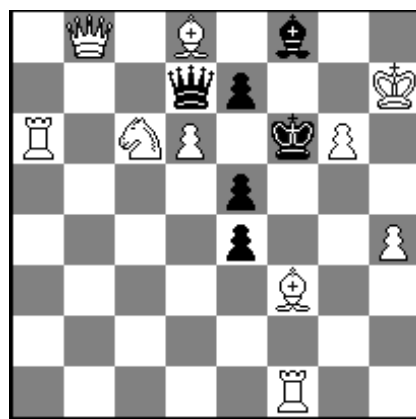
L'alfiere Di Rey (737-746)

Nº 738 1925



#2 Mate en dos

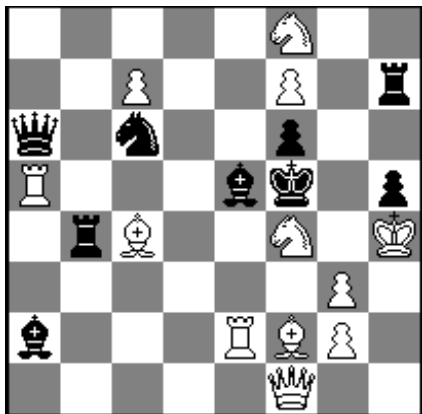
Nº 740 1925



#2 Mate en dos

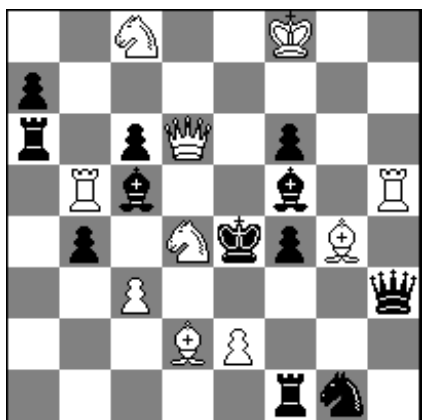
PROBLEMAS DE ARNOLDO ELLERMAN

Nº 741 1925



#2 Mate en dos

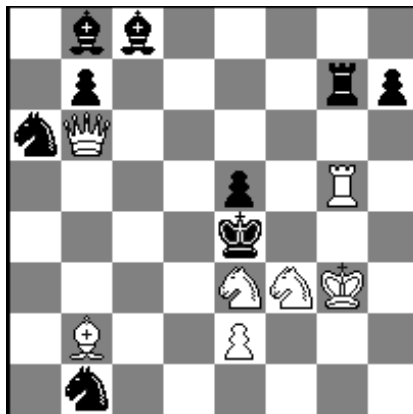
Nº 743 1925



#2 Mate en dos

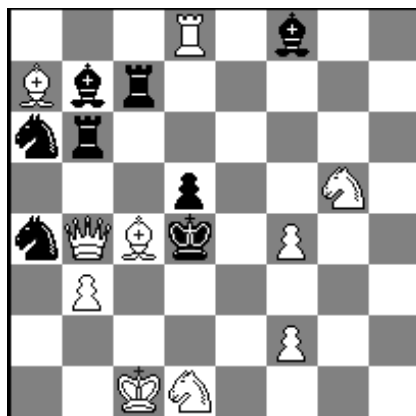
L'alfiere Di Rey (737-746)

Nº 742 1925



#2 Mate en dos

Nº 744 (con A. Mari) 1925

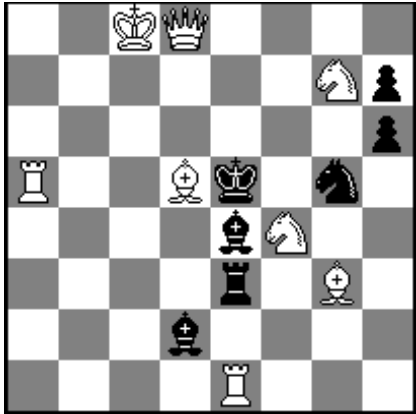


#2 Mate en dos

PROBLEMAS DE ARNOLDO ELLERMAN

L'alfiere Di Rey

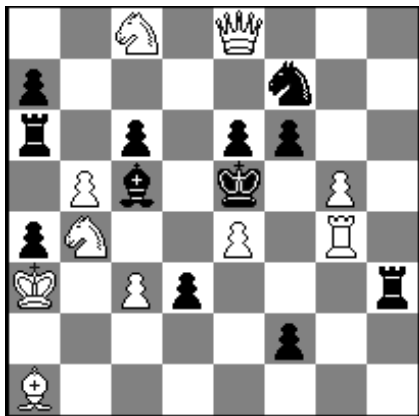
Nº 745 1925



#2 Mate en dos

L'alfiere Di Rey

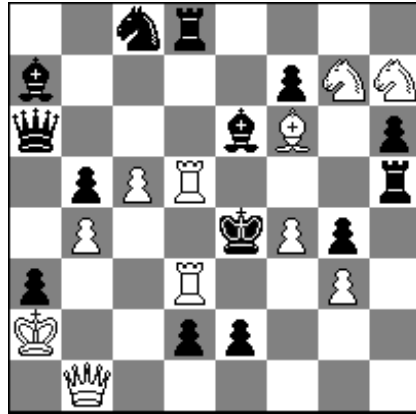
Nº 747 1926



#2 Mate en dos

L'alfiere Di Rey

Nº 746 1926



#2 Mate en dos

L'italia Scacchistica

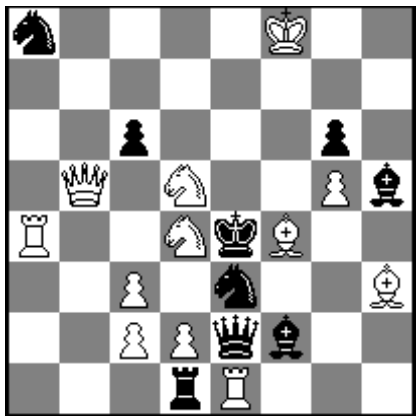
Nº 748 1920



#2 Mate en dos

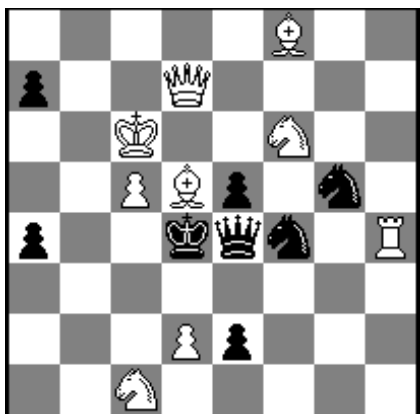
PROBLEMAS DE ARNOLDO ELLERMAN

Nº 749 1920



#2 Mate en dos

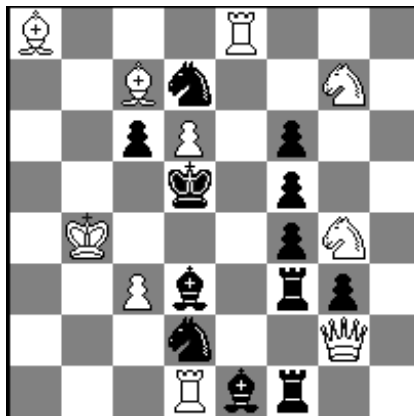
Nº 751 1921



#2 Mate en dos

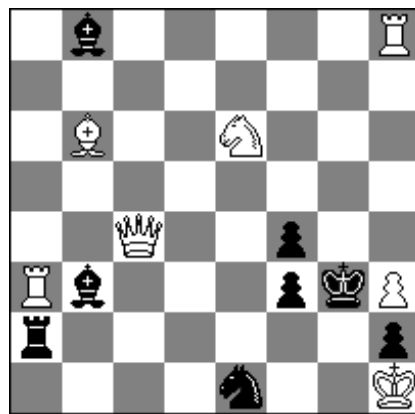
L'italia Scacchistica Nros. 748 al 756

Nº 750 1921



#2 Mate en dos

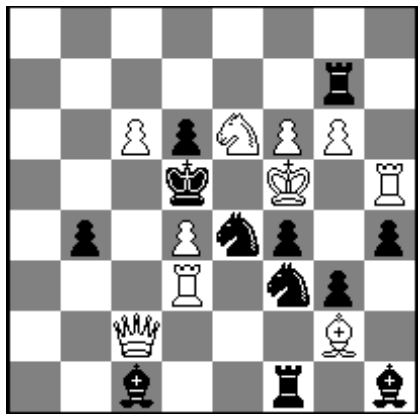
Nº 752 1922



#2 Mate en dos

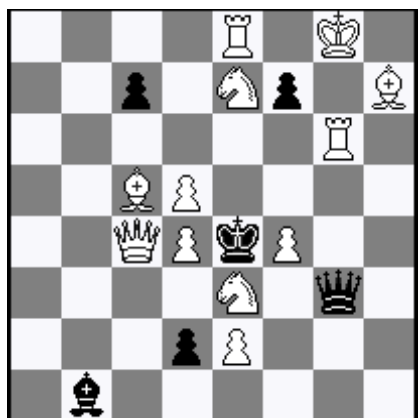
PROBLEMAS DE ARNOLDO ELLERMAN

Nº 753 1923



#2 Mate en dos

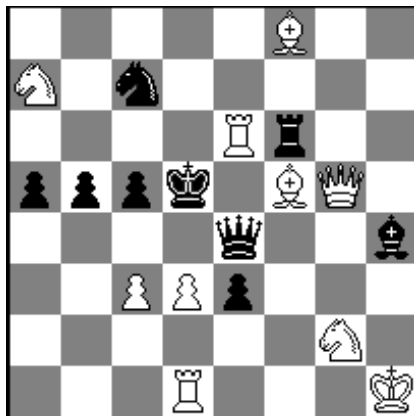
Nº 755 1925



#2 Mate en dos

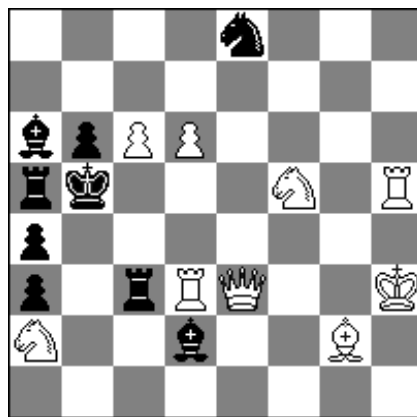
L'italia Scacchistica Nros. 748 al 794

Nº 754 1925



#2 Mate en dos

Nº 756 1925



#2 Mate en dos

PROBLEMAS DE ARNOLDO ELLERMAN

Solutions

En Suecia 1918 a 1936 (Continuacion), 673 al 677

673.- 1.Af5, Δ Af2: 1...,Ad1/g6; 2.Dd1; 1...,Db5; 2.Cb2; 1...,Dg6; 2.Ce5. **Nya Daglit Allehanda**

674- 1.Dd8, Δ Te4: 1...,Tce7; 2.Ce7; 1...,Tge7; 2.Cf3; 1...,Tcd7; 2.Ce6; 1...,Ag2; 2.Td3; 1...,Cg5; 2.fyg **Tidscript for Schack**

675.- 1.De8, Δ Cf5: 1...,Ac6; 2.Cc67; 1...,Cd4; 2.Te3; 1...,Ad4; 2.Dg6; 1...,Cc5; 2.Tc4; **Tidscript for Schack**

676.- 1.Dd7, Δ Dd4: 1...,c5; 2.Dd5; 1...,Tff3; 2.Dg4; 1...,Tef3; 2.Dd3; 1...,Tf4; 2.Cd2; 1...,Cb5; 2.Dc6. **Tidscript for Schack**

677 1.Ad5, Δ Tc4: 1...,Tg3; 2.De1; 1...,Ag3; 2.Tf4; 1...,Cg3; 2.Th4; 1...,Ah3; 2.Dc7.- **Schachvarlden.**

En Noruega 1918 a 1936 , 678 al 688

Norsk Schakblad (678 a 680)- Norsk Sjakkblad (681a 686) -Arbeider Magasinet (687 a 688)

678- 1.Af7, Δ Te6: 1...,Tf4; 2.Df6; 1...,Te4; 2.Cf3; 1...,Td5; 2.Tb5; 1...,Tc4; 2.Cd3; 1...,Ta4; 2.Tb4.-

679 1.Rh6, axb; 2.Cf6, Rf4; 3.Dc7; 1...,Cd5; 2.De2, Ce3; 3.Cc3, (2...,Ce2; 3.Cf2).-

680- 1.Df5, Δ Df6: 1...,Td5; 2.Cf1; 1...,Ad5; 2.Ce6; 1...,De6; 2.Ce4; 1...,Db1; 2.Cd7.-

681 1.Cc5, Δ Cb3: 1...,Re5; 2.Da7; 1...,Dc5; 2.f5; 1...,Ac5; 2.Cb5; 1...,Dd5; 2.Td5.-

682- 1.Dc4, Δ Dc5: 1..., Cf4; 2.Te3; 1...,Ca3; 2.Cd2; 1...,Tb4; 2.De2; 1...,Dd5; 2.Cc5; 1...,Td5; 2.Cg3; 1...,Dc6; 2.Cg6; 1...,Ad3; 2.Dd3.-

683- 1.Ac4, Δ Ad3: 1...,Ce3; 2.Cfg3; 1...,Cf4; 2.Chg3; 1...,Cf6; 2.Dg6; 1...,Ac5; 2.Ad5.-

684- 1.Td2, Δ Cc5; 1...,Re6; 2.Cc5; 1...,e5; 2.Af5; 1...,e6; 2.Ce5; 1...,Ad3; 2.Dc6; 1...,Ad8; 2.f8=C.-

PROBLEMAS DE ARNOLDO ELLERMAN

Solutions (Continuación)

685- 1.Da6, Δ Dd6: 1...,Tc6; 2..Td2; 1...,Td3; 2.Ce6; 1...,Td5; 2.f6; 1...,Td2; 2.Td2.-

686- 1.Ce6, Δ Db8: 1...,Af4; 2.f7; 1...,Cd6; 2.Dd7; 1...,Cb6; 2.Cc7; 1...,Dc6; 2.Cg7.-

687- 1.Tg4, Δ Df3: 1...,Ce3; 2.De4; 1...,Dd4; 2.Tc5; 1...,Cg3; 2.Dc4; 1...,Cd4; 2.Tg5.-

688- 1.Da8, Δ Dd5: 1...,Cb4; 2.De4; 1...,De6; 2.Cd3; 1...,De65; 2Te4; 1...,Rd6; 2.Db8.-

En Finlandia 1932 a 1936 ; (689 a 690)

689.- 1.Dg8, Δ Dg2 .1...,Dc6; 2.Cb5; 1...,De6; 2.Ce7; 1...,Ab4; 2.Dg5; 1...,Cg6; 2.exd.-
Ajan Sana.

690- 1.Tb2, Δ Ce2: 1.....Tg5; 2.Tc1; 1...,Cf5; 2.Da5; 1...,Ce6; 2.Db3; 1...,Tc24; 2.Tb3.-
Tyovaen Shakki.

En Polonia 1932 a 1936 ; (691 a 696)

Swat Szachowy (691a 694)

691- 1.De3, Δ Dg5; 1.....,Db1; 2.Cb4; 1...,Dh4; 2.Cf6; 1...,h6; 2.Dc5; 1...,Dc1; 2.Cc3.-

692.- 1.Te6 Δ Rd3; 1...,c4; 2.Rd4; 1...,De6; 2.Ce4; 1...,Cg3; 2.Df2; 1...,Dc4; 2.Cc2.-

693.- 1Ca6, Δ Cb4; 1.....,Cc6; 2.Cc7; 1...,Dc5; 2.Cf74; 1...,Dc6; 2.Cc4; 1...,Ce8; 2.Cb4.-

694- 1.Cf1, Δ Cd2; 1...,Ad3; 2.De3; 1...,Ae4; 2.Dg3; 1...,Db3; 2.Ae2.-

695.- 1.Ca3, Δ Cc4; 1...,Db3; 2.Cc4; 1...,Da3; 2.Db4; 1...,bxa; 2.Cc6; 1...,Ce5; 2.Ac7;
Cwila

696- 1.e6, Δ Dc7; 1...,Te6; 2.Cd2; 1...,Tf7; 2.Cd6; 1...,Cb4; 2.Cb6; 1...,Cd4; 2.Td4.-
Wadonosci Szachove.

En Rusia 1926 a 1932 ; (697 a 700)

Schamaty (697 a 699) - Schamaty 64 (700)

697.- 1.Dc5, Δ Df8; 1....Tb3; 2.Ab3; 1...,Td5; 2.Cd4; 1...,Ae6; 2.Ae4; 1...,Tg3; 2.Af7.-

698.- 1.De4, Δ De2; 1...,Da3; 2.Cb3; 1...,Da6; 2.Cb5; 1...,Cg3; 2.h3; 1...,Dd7; 2.Cdf5;
1...,c5; 2.Cc6; 1...,De7; 2.Cf3.-

699.- 1.f6 Δ Df4; 1...,Rd6; 2.Tc3; 1...,Rf6; 2.Dg5; 1...,Df66; 2.Tg5; 1...,Ae4; 2.Tf3;
1...,Af5; 2.Tg6.-

700- 1.Tg24, Δ zuzguang; 1...,Db5; 2.Dd6; 1...,Dc24; 2.Cb4; 1...,Rd5; 2Te2

PROBLEMAS DE ARNOLDO ELLERMAN

Solutions

En Rusia- (continuación) Nro. 701-702

701.- 1.Dd3 ... ,Df5: 1...,Ad4; 2.exd2c; 1...,Dc2; 2.Dd5; 1...,Re5; 2.De4; 1...,Ae7; 2.fxe; 1...,Ac7; 2.e8=D;

702.- 1Dc6, ...Δ De6: 1...,1...,Cf4; 2.Cf5; 1...,De3; 2.Cf4; 1...,Cd3; 2.Te4; 1...,Ab8; 2.Db6; **Schamati Jistok**

En Rumania Nro. 703-En Yugueoslavia Nro. 704-705 1927 a 1933

703.- 1.De2, ...Δ Dc4: 1...,De5; 2.Cf8; 1...,Dd2/Dd6; 2.Dg4; 1...,Df5; 2.Ad5; 1...,Cd7; 2.Te8;

704.- 1.Th4, Δ zuzwuang 1...,Af6; 2.Rf4; 1...,e3; 2.Rf6; 1...,g2; 2.Te3; 1...,fxg; 2.Rg6;

705.- 1.Dc6, ...Δ De4: 1...,Af5; 2.Dg2: 1...,f5; 2.Ag7; 1...,Ad2; 2.Cd4; 1...,Tg4; 2.Af4;

En Hungria Nros. 706 a 725 año 1925 a 1936

Magyar Sakkvilag Nros. 706 al 722

706.- 1.Dd8, Δ... Dd5: 1...,De6; 2.d4; 1...,Ae6; 2.Dc7; 1...,Dd3; 2.exd3; 1...,De4; 2.Df6; 1...,Re6; 2.Dc8;

707.- 1.Cf4, ...Δ Dd5: 1...,De5; 2.Cg5; 1...,Cd6; 2.Cc5; 1...,Ce3; 2.d3; 1...,De6; 2.De6;

708.- 1.Cb1, Δ... Cd2: 1...,Ab1/Ab3; 2.b3; 1...,Ab4; 2.Dd5; 1...,b5; 2.Dc3; 1...,Dd3; 2.Tf4; 1...,Ah6; 2.Ca3;

709.- 1.Dc8, ...Δ De4 1...,Dd5; 2.Cac5; 1...,Td5; 2.Cc5; 1...,e2; 2.Dh3; 1...,Te4; 2.Ac4; 1...,Da6; 2.Da6; 1...,Dc6; 2.Cb4;

710.- 1.h8=D, Δ... Dd8: 1...,De5; 2.Cf2; 1...,Td2; 2.Dd2; 1...,Tf5; 2.Ag5; 1...,f5; 2.f6±.

711.- 1.e5, ...Δ e3: 1...,Cd1; 2.Tc4; 1...,Dd5; 2.Dd5; 1...,Db8; 2.Cc7; 1...,Dh7; 2.Ce7; 1...,Tf3; 2.Cf3; 1...,Dg6; 2.Cf6; 1...,Tg6; 2.Tf4;

712.- 1.Dh2, ...Δ e3: 1...,Ad6; 2.Td2; 1...,Cd3; 2.exd3; 1...,e3; 2.Ac4; 1...,Th7; 2.Ag4;

713.- 1.Tc2, ...Δ Ae5: 1...,Cd3; 2.Tc6; 1...,Td4/Tb4; 2.Ce4; 1...,De8; 2.Dxe=C; 1...,Dd4; 2.De5; 1...,Tc5; 2.Ac5;

714.- 1.Da5, ...Δ Dd8: 1...,Tf5; 2.Te4; 1...,Ce5; 2.Dc5; 1...,f6; 2.Ted6; 1...Tga; 2.Cf5;

PROBLEMAS DE ARNOLDO ELLERMAN

Solutions (Continuación)

715.- 1.Ag2, ...:Cc3 1 ...,Te4; 2.De5; 1...,Ce4; 2.Da5; 1...,Df4; 2.Te5; 1...,Ce4; 2.Da5; 1...,Ce6/b3; 2.Tf5;

716.- 1.Ah6, ...Δ Ch4: 1...,Ce7; 2.Ae6; 1...,Cd4; 2.Ag6; 1...,Ce5; 2.Ce3; 1...,Cg5; 2.Tg5; 1...,Ae7; 2.Cae3;

717.- 1.De7, ... De5 :1...,Df4; 2.Ce2; 1...,Cf4; 2.Dg7; 1...,Cd7; 2.Cab3; 1...,Cd3; 2.C1b3

718.- 1.Tc7 ... Cc6;; 1...,Ad7; 2.Cd5; 1...,Ae7; 2.Dd4; 1...,Ae3; 2.Dc3; 1...,Af2; 2.Ad1; 1...,Ag1; 2.Ac2;

719.- 1.Dd4, ... De4; 1...,Tf4; 2.Dd5; 1...,d5; 2.De5; 1...,Cf6; 2.Ae6; 1...,Cg5; 2.Df6; 1...,Cg3; 2.Tf2; 1...,Ce5; 2.Cd6;

720.- 1.Dd8, ... Cd4; 1...,Cg4; 2.Ag2; 1...,Cf3; 2.Dd5; 1...,Cd7; 2.Dc7; 1...,Ce6; 2.Dd6; 1...,Dd7; 2.Db6;

721.- 1.Tc5, ... Tc6; 1...,Cb4; 2.Cg8; 1...,Cf6; 2.Te3; 1...,Cb6; 2.Tb6; 1...,Ce7; 2.Tf3; 1...,Rf6; 2.Df7;

722.- 1.Tf7, ... Ag7; 1...,Ce4; 2.Ae7; 1...,Tc2; 2.Ac5; 1...,Td3; 2.Ad6;

723.- 1.Ac8, ... Cfd7; 1..., f4; 2.Cg4; 1...,Ac6; 2.Cc6; 1...,Cc5; 2.Dd5; 1...,Cf6; 2.Df6; 1...,Af3; 2.De6;

Munkassakk Nros. 724 al 725

724.- 1.Dd8, ... Dg8; 1...,Cd6; 2.c7; 1...,Cd8; 2.Td1; 1...,Cc5; 2.Cc3; 1...,Cf8; 2.Cf6;

725.- 1.Rg1, ... Ag2; 1...,Cf2; 2.f6; 1...,Ce5; 2.Cf6; 1...,bxc; 2.Dc5; 1...,Cd2; 2.c6; 1...,Cf6; 2.fxg; 1...,Ce6; 2.exb;

En Austria Wiener Schach Zeitung 726 al 728

726.- 1.De1, ... Cd4; 1...,Rf5; 2.Cg3; 1...,Ae5; 2.Cb3; 1...,De3; 2.Cf4;

727.- 1.Df3... Dh5; 1...,Ag6; 2.Dh3; 1...,Rg6; 2.De4; 1...,Dc4; 2.dxc; 1...,Df6; 2.d4; 1...,Dg6; 2.Tb5; 1...,Dd3; 2.Ad3;

728.- 1.h5, ... g6; 1...,De6; 2.Cd6; 1...,Ce7; 2.Df6; 1...,Dg4; 2.Cd4;

PROBLEMAS DE ARNOLDO ELLERMAN

Solutions

En Austria 729-En Suiza 730 a 731

729- 1.Rd3, ...Δ Te1: 1...,Ac6; 2.d7; 1...,Cf5; 2.Cf3; 1...,Dc6; 2.Dd4; 1...,Dc4; 2.Cc4;

730- 1.Dd7, ...Δ Te5 : 1...,f6; 2.De6; 1...,Cd6; 2.Da7; 1...,Af3; 2.Cc4; 1...,Af4; 2.Te5;
1...,Af2; 2.f5;

731- 1.Cf3 ..., De6; 1...,Cd7; 2.cxd; 1...,Ce8; 2.Te1; 1...,Cd5; 2.Cd6; 1...,Cg4; 2.Rf4;
1...,Af5; 2.Dd4; 1...,Dg4; 2.Cg6;

En Italia 1917 a 1936 Nro. 731 a 826

732.- 1.Ab6, ...Δ De4: 1...,Ce5; 2.Ce7; 1...,Cd6; 2.Cf6; 1...,Dc6; 2.Dd4;- **L'eco Degli Scacchi**

733.- 1.Da4, ...Δ De4: 1...,C3e5; 2.Ce3; 1...,C6e5; 2.Ch4; 1...,Ae5; 2.Dc2; 1...,e5; 2.Dd7;
L'eco Degli Scacchi

734.- 1.Da2 ... Dc2: 1...,Rd3; 2.Cf2; 1...,d4; 2.Cc5; 1...,Cf4; 2.Te3; **L'eco Degli Scacchi**

735.- 1.Cg3, ...Δ Ce4: 1...,Re3; 2.Dh6; 1...,Rc3; 2.Ce4; 1...,Ad5; 2.Cb3; 1...,Td4; 2.Dd4;
1...,Cd6; 2.Cf3;

L'alfiere Di Rey Nros. 735 al 746

736.- 1.Cb1, ...Δ Dd5: 1...,Cd6; 2.Af6; 1...,Tb1; 2.Cc2; 1...,De5; 2.Dd2; 1...,Cf2; 2.De5;

737.- 1.Cg3, ...Δ De4: 1...,Ad5; 2.Da1; 1...,Td5; 2.Cc6; 1...,Td4; 2.Cg6;

738.- 1.Db8, ...Δ Af4: 1...,Dh6; 2.Ag7; 1...,De3; 2.Ce1; 1...,Df5; 2.Af6; 1...,De5; 2.De5;
1...,d2; 2.Db1;

739.- 1.Cd3;...Δ Tg7: 1... ,Dd5; 2.De2; 1...,De6; 2.Tge6; 1...,Dd4; 2.Cc5; 1...,Df7; 2.Dc4;

740.- 1.dxe, ...Δ De5: 1...,De7; 2.Ce7; 1...,Dd6; 2.Ag4; 1...,De6; 2.e8=C; 1...,Df5; 2.e8xf=C;

741.- 1.Cg6, ...Δ Ae1: 1...,Db5; 2.,c8=D; 1...,De4; 2.Ad4; 1...,Tb1; 2.Ae1; 1...,Ca5; 2.Ce7;
1...,Tb3; 2.Ae6; 1...,Tb5; 2.Ad3;

742.- 1.Ac1, ...Δ Db1: 1...,Tc7; 2.Te5; 1...,Cc3; 2.Cd2; 1...,Ce5; 2.Db4; 1...,Td7; 2.Tg4;

PROBLEMAS DE ARNOLDO ELLERMAN

Solutions (Continuación)

743.- 1.Cb3, ... Δ Cc5: 1...,Ab6; 2.Dc6; 1...,Ae3; 2.Dd3; 1...,Af2; 2.Df4; 1...De3; 2.Af5; 1...,Af2; 2.Df4; 1...,De3; 2.Af5; 1...,Af2; 2.Df4; 1...,Ad4; 2.Dd4;

744.- 1.f3, ... Δ Ce6 1...,Te7; 2.Aa6; 1...,Tc6; 2.Td5; 1...,C6c5; 2.Ab5; 1...,C4c5; 2.Dc3; 1...,Tc5; 2.Dd2; 1...,Tc4; 2.Dc4;

745.- 1.Ca8, ... Δ Df6: 1...,Af5; 2.Ce6; 1...,Rd4; 2.Df6; 1...,Rf5; 2.Ae6; 1...,Tc3; 2.Ac4; 1...Df5; 2.Ae6; 1...,Ad5; 2.Dd5;

746.- 1.Aa1, ... Cf6 1...,Af5; 2.Te5; 1...,Ad7; 2.T5d4; 1...,Ad5; 2.Tb3;

747.- 1.Df8, ... Dc5: 1...,Af8; 2.c4; 1...,Ad4; 2.cxd; 1...,fxg; 2.Dg7; 1...,Ab6; 2.Cc6; 1...,Ad4; 2.cxd; 1...,Cd6; 2.Df6; 1...,Ae3; 2.Cd3;

L'italia Scacchistica Nros. 748 al 756

748.- 1.Dg1 ..., De3: 1...,Cd5; 2.Tc4; 1...,Cf5; 2.Dg4; 1...,Dg3; 2.Ad5; 1...,Dg5; 2.d3; 1...,Dd4; 2.Dh1;

749.- 1.Ad6, ... Cf6 1...,Df3; 2.Cf5; 1...,Cd5; 2.Dd3; 1...,Cg4; 2.Ag2; 1...,cxd5; 2.De8;

750.- 1.Ce6, ... Cf4 1...,Ae4; 2.c4; 1...,Ce4; 2.Da2; 1...,Ce5; 2.Cf6; 1...,Re4; 2.Ac6;

751.- 1.Rb7, ... Da4 1...,Cd3; 2.Ce2; 1...,Db1; 2.Ab3; 1...,Cd5; 2.Dh5; 1...,Dh7; 2.Af7;

752.- 1.Cd4, ... Cf5 1...,f2; 2.Dg8; 1...,Ac2; 2.Ce2; 1...,Rf2; 2.Cf5;

753.- 1.Cd8, ... Db3 1...,C4d2; 2.Rf4; 1...,C3d2; 2.Rg4; 1...,Ce5; 2.dxc5; 1...,Ad2; 2.Db3;

754.- 1.Cc6, ... Ce7 1...,c4; 2.dxe4; 1...,Df5; 2.Cf4; 1...,De6; 2.Ae4; 1...,Dd3; 2.Ce3; 1...,Tf5; 2.Td6;

755.- 1.d6 ... d5 1...,Rf4; 2.C7d5; 1...,Df4; 2.Te6; 1...,Aa2; 2.dc5; 1...,De3; 2.Tf6; 1...,d1=D; 2.Cd5;

756.- 1.De2 ... Te3; 1...,Td3; 2.Ce3; 1...,Cd6; 2.Cd6; 1...,Rc4; 2.Tc3; 1...,Tc4; 2.Cd4; 1...,Tc5; 2.Tb3; 1...,Tc6; 2.Td5;

Ajedrez y Poesías

En busca de autor

I

Yo soy el Ajedrez. Estos escaques
blanquinegros, las casas en que alternan
asiduos moradores que gobiernan
las leyes de los mates y los jaques.

Los reyes altaneros, con achaques
enfermizos, gotosos, se prosternan
ante las damas jóvenes que infernan
a los trebejos con sus miriñaques.

El arquero en la torre; con la intriga
-versallesco- el nepote alfil papal,
cada cual su papel cumple cabal.

El caballo a la orden del auriga
y obediente, sumiso, así es el paje,
lucen de utilería su ropaje.

II

Son estos trebejuelos de descarte
con su basta madera, claros unos,
distinto su color, los otros brunos.
Repiten el papel que les imparte

siniestro director -comedia de arte-
y tan soberbios logran ser, que algunos,
pueden pensar que actúan oportunos
e ignoran que no van a alguna parte.

Cual a veces transitan por la escena,
asimismo hacen mutis por el foro.
De este modo se cumple la condena

-de la tragedia griega son el coro-
y como en el teatro y en la vida,
baja el telón: acaba la partida.

El monarca

En el vasto confín imaginario
de un cuadrado –su reino inaccesible-
esgrime un cetro trágico, terrible,
que convoca a los súbditos a diario.

Y sufrirá el monarca perdulario
en tal hora cimera, irrepetible,
el último derrumbe impredecible:
se vera extrañamente solitario.

Altiva soledad la del tablero,
propicia para el crimen y el ataque.
Desconoce, infeliz, su derrotero

y al doblar en la esquina de un escaque
-donde será tomado prisionero-
lo sorprende, taimado, el postrer jaque.

El consejero

En juego hindú nació como elefante
en viaje bicolor a cualquier parte.
es alférez, quien porta es estandarte,
y es heraldo, rey de armas importante.

Cual sumo sacerdote es hierofante,
arúspice, prelado afecto a Marte;
ciñe mitra, protervo, así con arte,
como oficia Merlín de nigromante.

¡Quien sabe por qué arcano tan profundo
corre un solo camino, de perfil!
Si por blancas disfruta luz del mundo

-en diagonal retórica, sutil-
por las negras, nictálope errabundo,
anda oblicuo fisgón, sesgado Alfil.

Horacio Amil Meilán