



UNION ARGENTINA DE PROBLEMISTAS DE AJEDREZ

Publicaciones U.A.P.A.

Selección de Problemas de Arnoldo Ellerman

Papa Juan Pablo II
Varsovia - 1946



#2 Mate en Dos

FASCICULO 11

VOLUMEN 3 - Julio 2014

PROBLEMAS DE ARNOLDO ELLERMAN

**Esta publicación es producida por la
Unión Argentina de Problemistas de Ajedrez**

<http://www.problemistasajedrez.com.ar>

Editor:

Mario G. García

Diagramación:

Sebastián Palomo

Colaboradores:

Eduardo Sadier

Adhesión:

Peña del Mate Ayudado

Club Argentino de Ajedrez - Buenos Aires

Dirección de Deportes – Universidad Nacional de Salta

U.A.P.A.: Av. Raymundin Nº 26 – Castaños- Salta - Argentina

PROBLEMAS DE ARNOLDO ELLERMAN



Arnoldo Ellerman (1893-1969). Nació en Buenos Aires Argentina. Se le conoce en todas partes como " El Rey del Mate en Dos" y sus obras figuran en las secciones especializadas de todas las publicaciones de ajedrez.

No había cumplido 30 años cuando edito su primer libro de 100 Problemas en dos jugadas. En 1945 publico su obra mayor "1001 Problemas" seleccionados entre lo mejor de su producción, y en el balance final de su vida de compositor se estima que todas sus obras juntas exceden con creces las 3.000.

Durante mas de 50 años intervino en concursos internacionales conquistando 115 Primeros Premios y 177 distinciones que incluyen dos medallas olímpicas en Helsinki (1952) y en Tel-Aviv (1964).Fue distinguido como presidente en el 1er. Congreso de Compositores, realizado en Piran, Yugoslavia, en 1959. En dicho evento se le otorgo el titulo de Gran Maestro Internacional de Composición. Se desempeñó como periodista de ajedrez dirigiendo entre otras las revistas "Caissa" y "El Ajedrez Argentino" y además, escribió diez libros, de los cuales, la mitad son de Problemas.

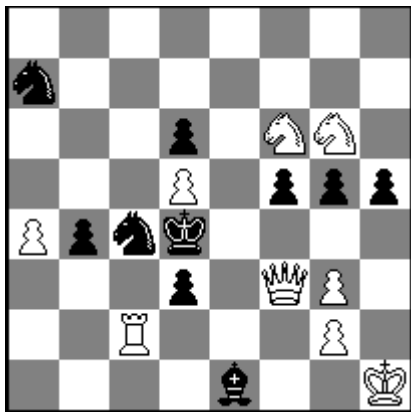
La creación de la Unión de Problemistas "Arnoldo Ellerman" en Salta, Argentina con la consecuente concreción de su objetivos principales entre los que esta la de difundir la extensa y distinguida obra de este brillante compositor, será un reconocimiento altamente considerado por quienes vienen requiriendo que a través del Estado o de otras Instituciones, nuestro mayor representante en la disciplina que nos ocupa sea valorado y recordado principalmente en nuestro país.

Durante los años 2000 al 2003 se publico en la página de Internet de la Unión de Problemistas "Arnoldo Ellerman" en forma periódica (mensual) un total de 1008 problemas de su autoría.

PROBLEMAS DE ARNOLDO ELLERMAN

Natal Mercury

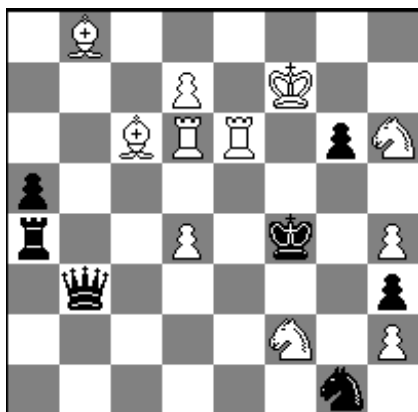
Nº 841 1920



#3 Mate en tres

Natal Mercury

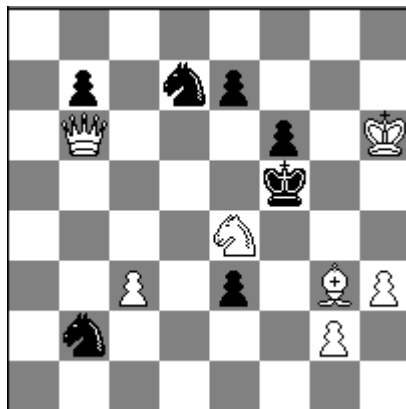
Nº 843 1925



#2 Mate en dos

Natal Mercury

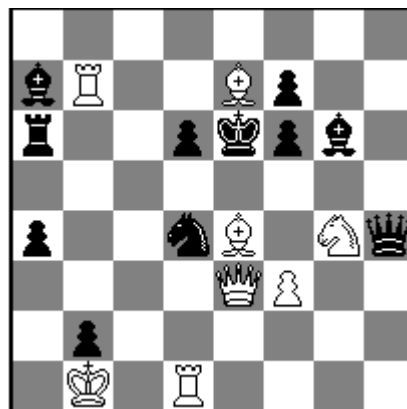
Nº 842 1921



#3 Mate en tres

Natal Mercury

Nº 844 1926

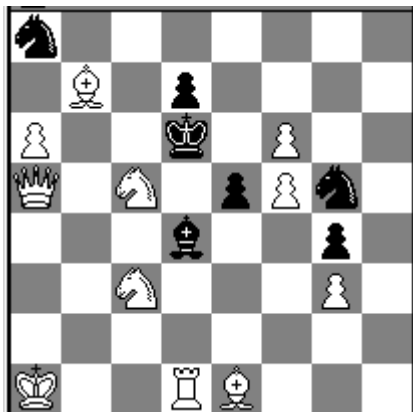


#2 Mate en dos

PROBLEMAS DE ARNOLDO ELLERMAN

The Hindu

Nº 845 1932



#2 Mate en dos

The Brisbane Courier

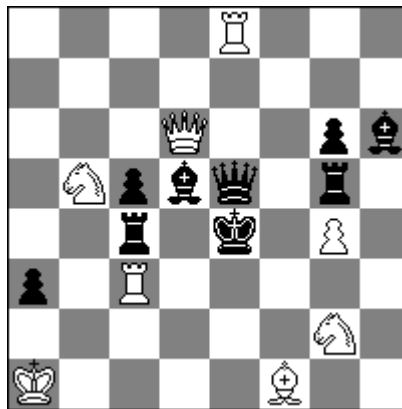
Nº 847 1918



#2 Mate en dos

The Brisbane Courier

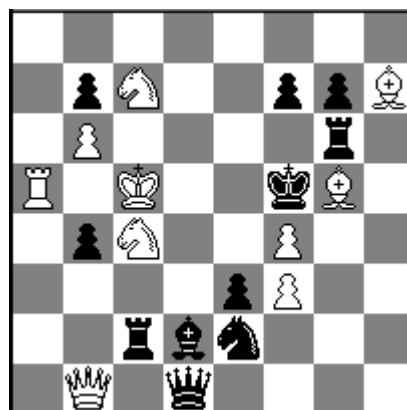
Nº 846 1918



#2 Mate en dos

The Brisbane Courier

Nº 848 1920

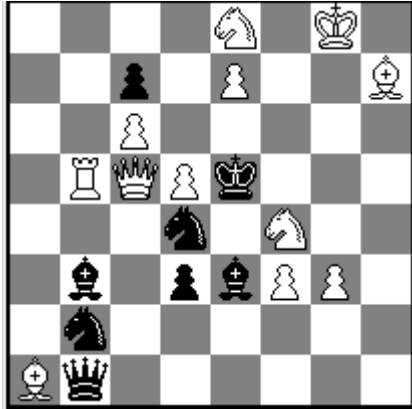


#2 Mate en dos

PROBLEMAS DE ARNOLDO ELLERMAN

The Brisbane Courier

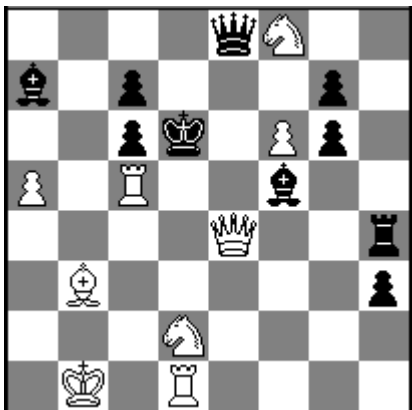
Nº 849 1922



#2 Mate en dos

The Brisbane Courier

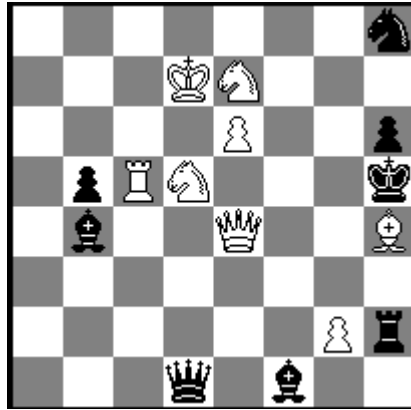
Nº 851 1933



#2 Mate en dos

The Brisbane Courier

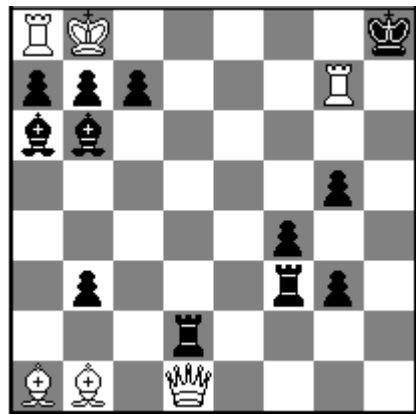
Nº 850 1926



#2 Mate en dos

The Brisbane Courier

Nº 852 1933

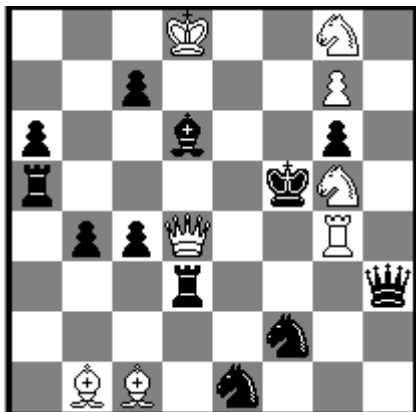


#2 Mate en dos

PROBLEMAS DE ARNOLDO ELLERMAN

Guesland Chess

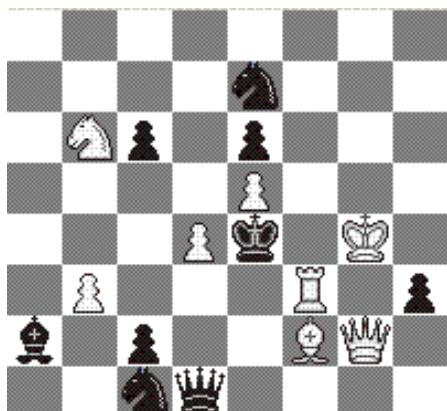
Nº 853 1919



#2 **Mate en dos**

Mid Weeks Sports

Nº 855 1926



#2 **Mate en dos**

Brisbane Daily Mail

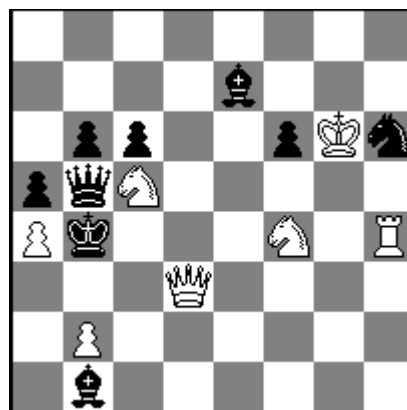
Nº 854 1920



#2 **Mate en dos**

Mid Weeks Sports

Nº 856 1927



#2 **Mate en dos**

PROBLEMAS DE ARNOLDO ELLERMAN

American Chess Boletín

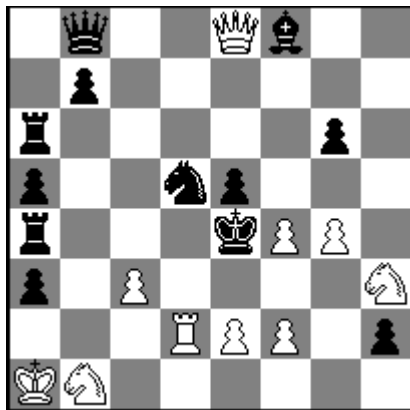
Nº 857 1909



#3 Mate en tres

The Good Companion Chess

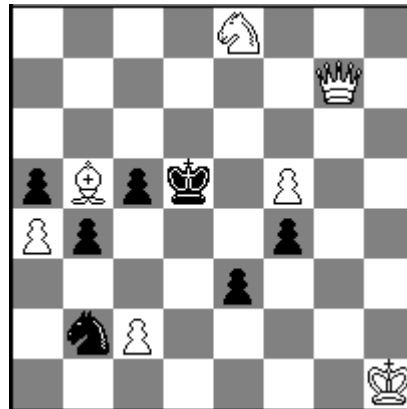
Nº 859 1915



#2 Mate en dos

American Chess Boletín

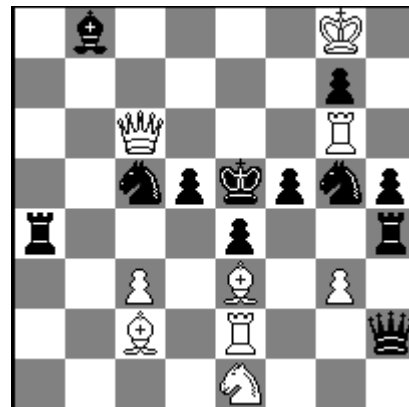
Nº 858 1909



#3 Mate en tres

The Good Companion Chess

Nº 860 1915

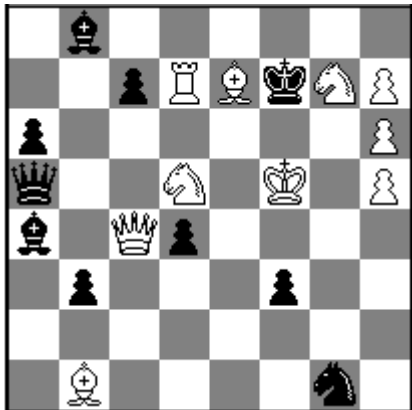


#2 Mate en dos

PROBLEMAS DE ARNOLDO ELLERMAN

Concursos Problem

Nº 861 1916



#2 Mate en dos

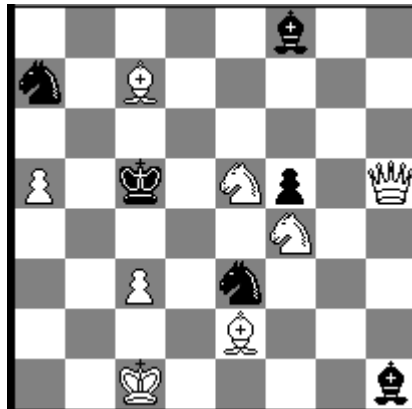
Nº 863 1916



#2 Mate en dos

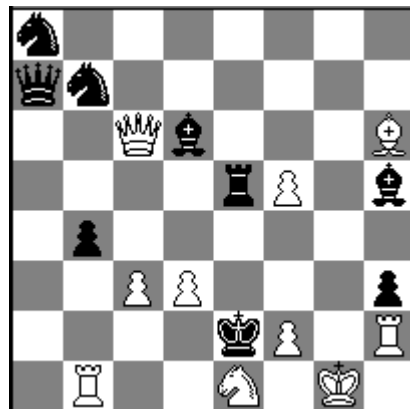
The Good Companion Chess

Nº 862 1916



#2 Mate en dos

Nº 864 1916

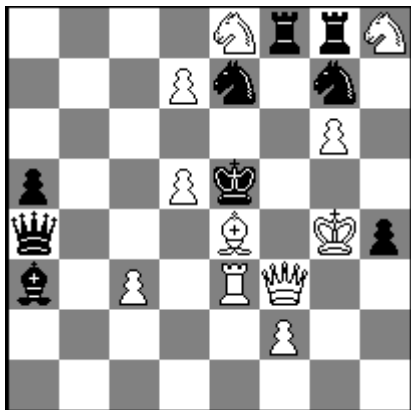


#2 Mate en dos

PROBLEMAS DE ARNOLDO ELLERMAN

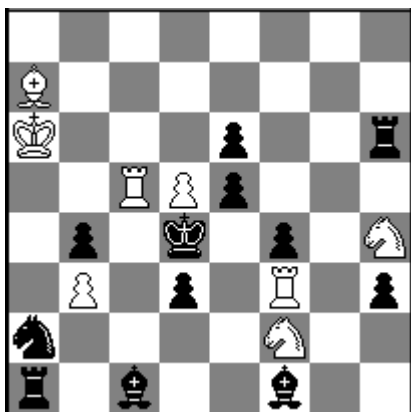
Concursos Problem

Nº 865 1916



#2 Mate en dos

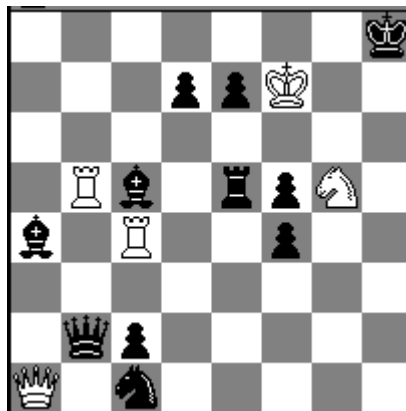
Nº 867 1917



#2 Mate en dos

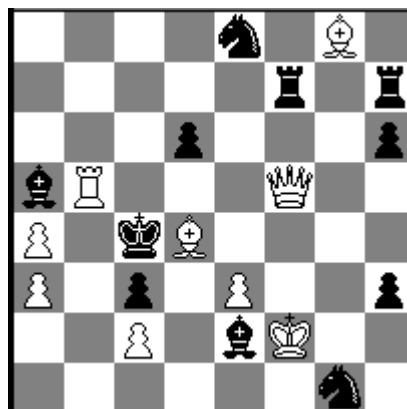
The Good Companion Chess

Nº 866 1917



#2 Mate en dos

Nº 868 1917



#2 Mate en dos

PROBLEMAS DE ARNOLDO ELLERMAN

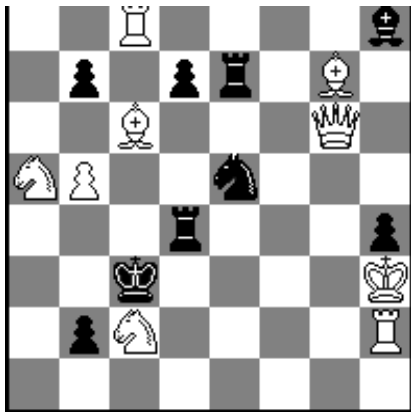
Concursos Problem

Nº 869 1917



#2 Mate en dos

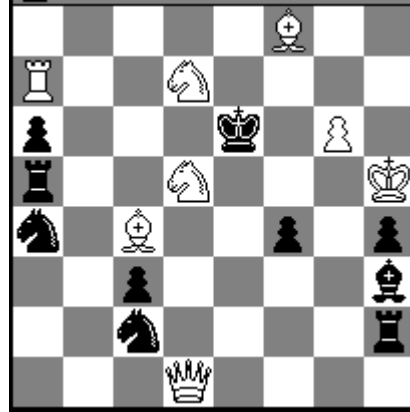
Nº 871 1917



#2 Mate en dos

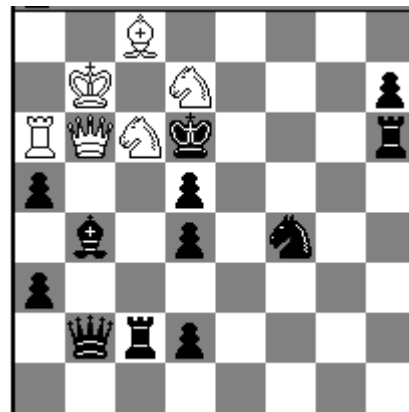
The Good Companion Chess

Nº 870 1917



#2 Mate en dos

Nº 872 1917



#2 Mate en dos

PROBLEMAS DE ARNOLDO ELLERMAN

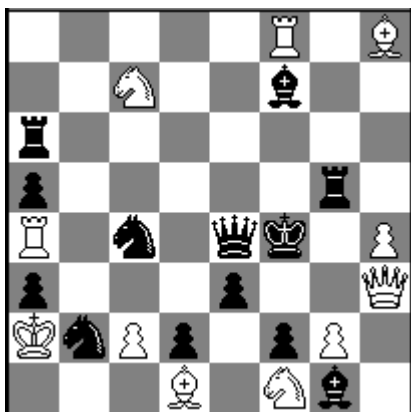
Concursos Problem

Nº 873 1917



#2 Mate en dos

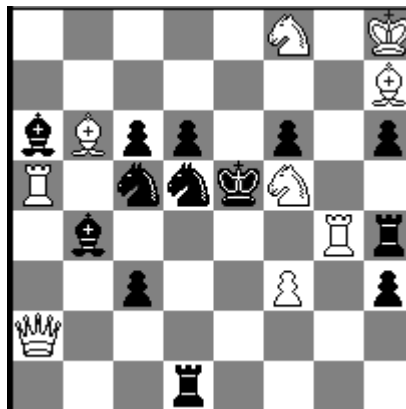
Nº 875 1917



#2 Mate en dos

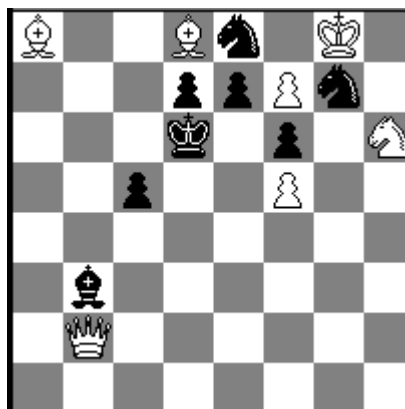
The Good Companion Chess

Nº 874 1917



#2 Mate en dos

Nº 876 1917

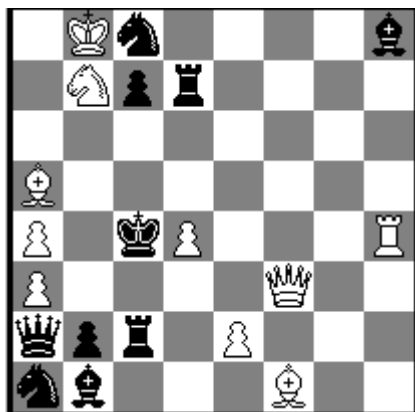


#2 Mate en dos

PROBLEMAS DE ARNOLDO ELLERMAN

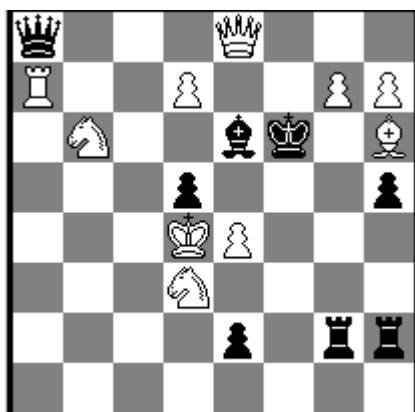
Concursos Problem

Nº 877 1917



#2 Mate en dos

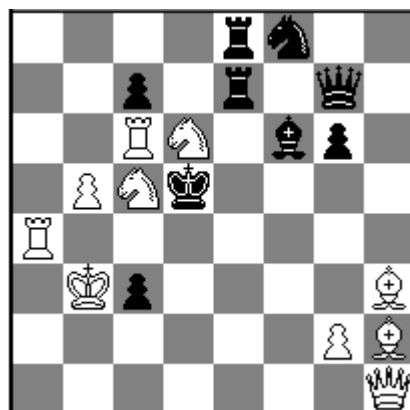
Nº 879 1917



#2 Mate en dos

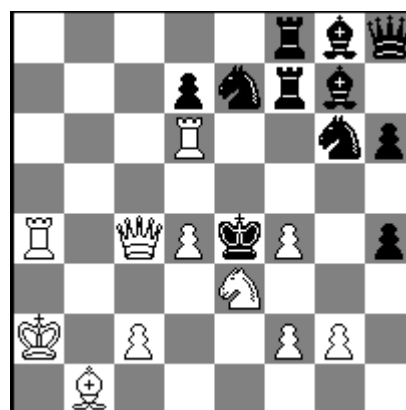
The Good Companion Chess

Nº 878 1917



#2 Mate en dos

Nº 880 1917

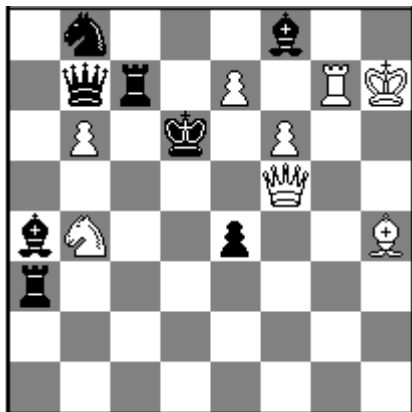


#2 Mate en dos

PROBLEMAS DE ARNOLDO ELLERMAN

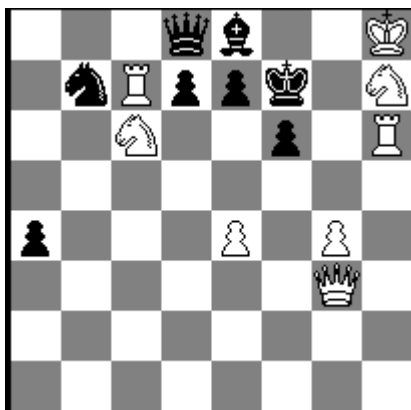
Concursos Problem

Nº 881 1925



#2 Mate en dos

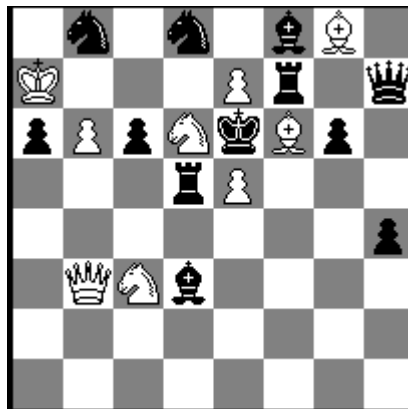
Nº 883 1917



#2 Mate en dos

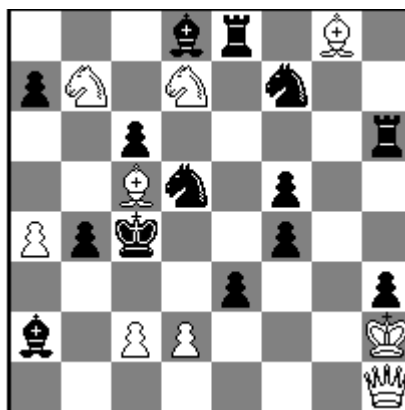
The Good Companion Chess

Nº 882 1917



#2 Mate en dos

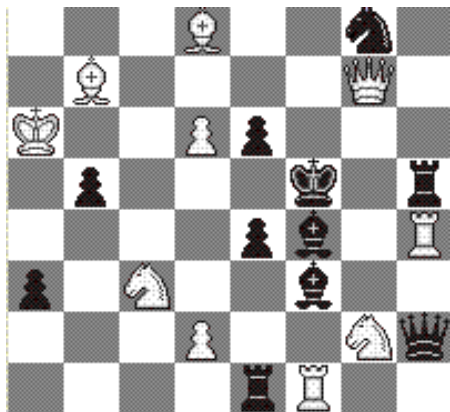
Nº 884 1918



#2 Mate en dos

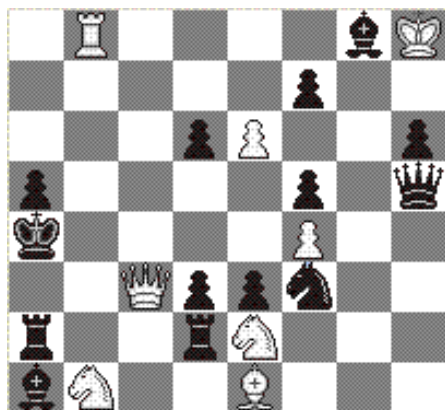
PROBLEMAS DE ARNOLDO ELLERMAN

Nº 885 1918



#2 Mate en dos

Nº 887 1919



#2 Mate en dos

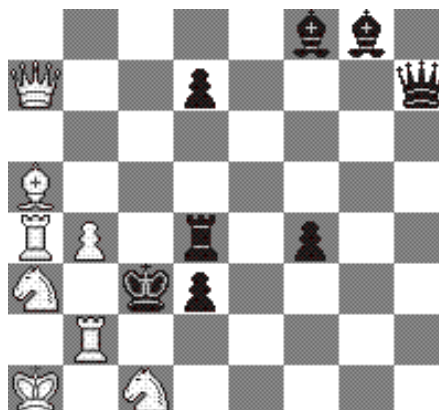
The Good Companion Chess

Nº 886 1919



#2 Mate en dos

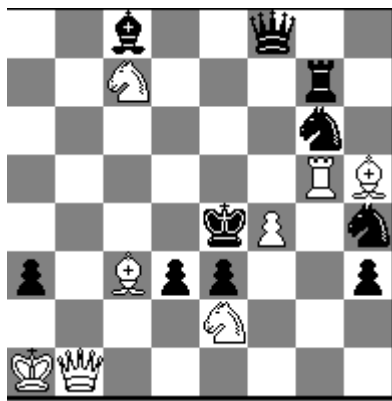
Nº 888 1919



#2 Mate en dos

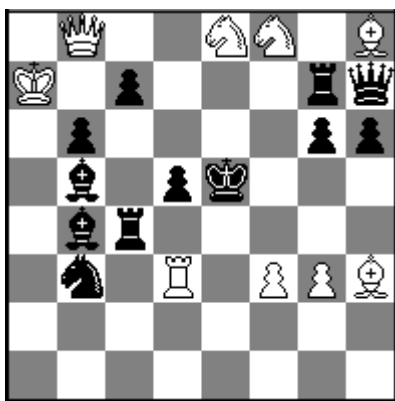
PROBLEMAS DE ARNOLDO ELLERMAN

Nº 889 1919



#2 Mate en dos

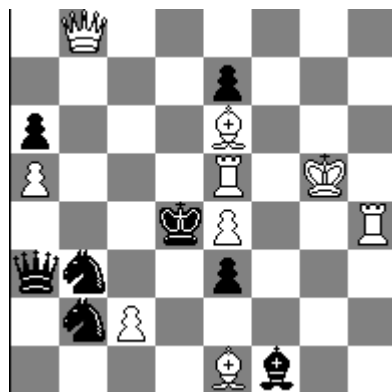
Nº 891 1919



#2 Mate en dos

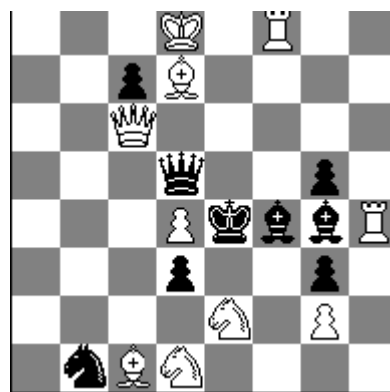
The Good Companion Chess

Nº 890 1919



#2 Mate en dos

Nº 892 1919



#2 Mate en dos

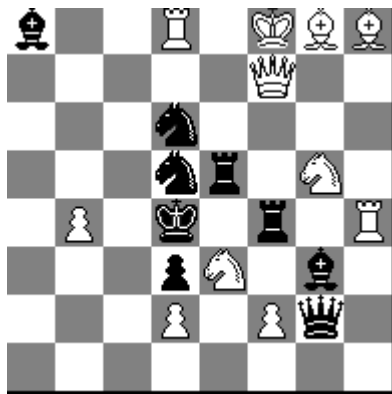
PROBLEMAS DE ARNOLDO ELLERMAN

Nº 893 1919



#2 Mate en dos

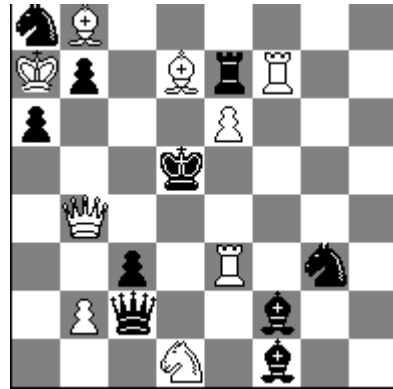
Nº 895 1919



#2 Mate en dos

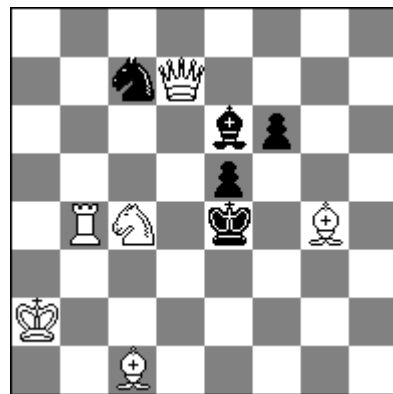
The Good Companion Chess

Nº 894 1919



#2 Mate en dos

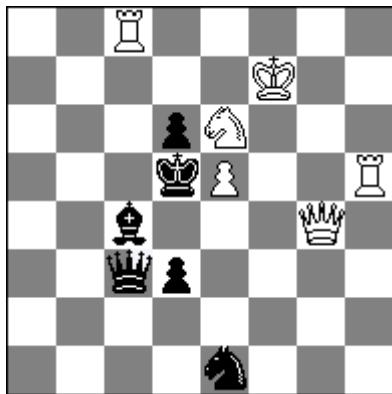
Nº 896 1920



#2 Mate en dos

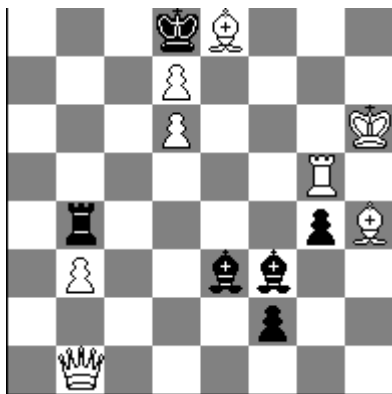
PROBLEMAS DE ARNOLDO ELLERMAN

Nº 897 1920



#2 Mate en dos

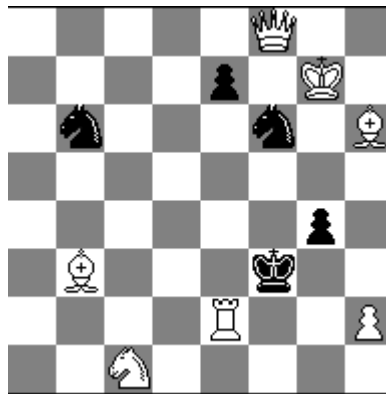
Nº 899 1920



#2 Mate en dos

The Good Companion Chess

Nº 898 1920



#2 Mate en dos

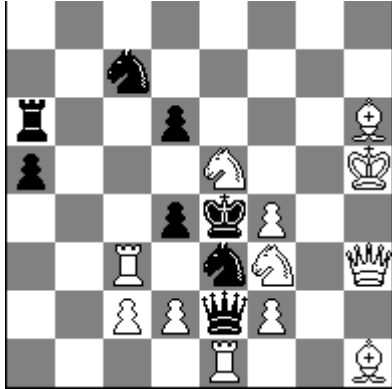
Nº 900 1920



#2 Mate en dos

PROBLEMAS DE ARNOLDO ELLERMAN

Nº 901 1921



#2 **Mate en dos**

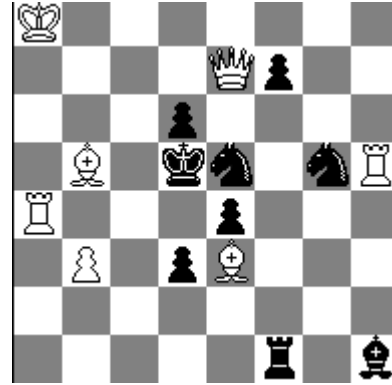
Nº 903 1921



#2 **Mate en dos**

The Good Companion Chess

Nº 902 1921



#2 **Mate en dos**

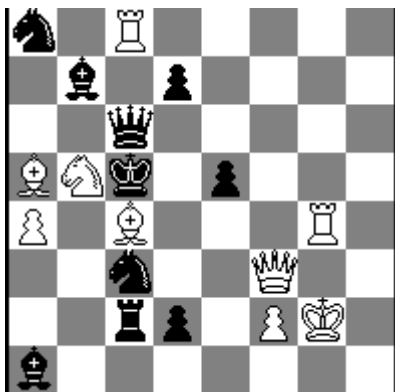
Nº 904 1921



#2 **Mate en dos**

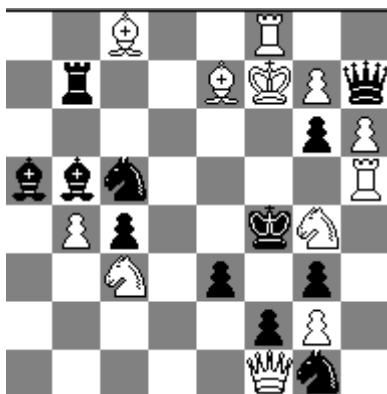
PROBLEMAS DE ARNOLDO ELLERMAN

Nº 905 1921



#2 **Mate en dos**

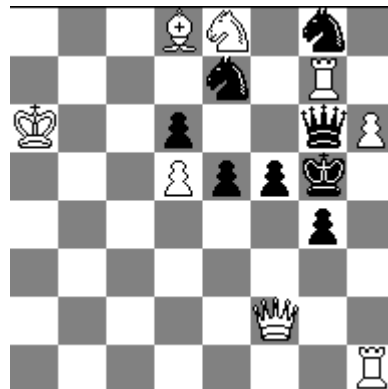
Nº 907 1921



#2 **Mate en dos**

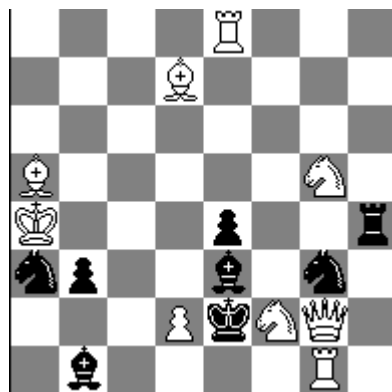
The Good Companion Chess

Nº 906 1921



#2 **Mate en dos**

Nº 908 1921

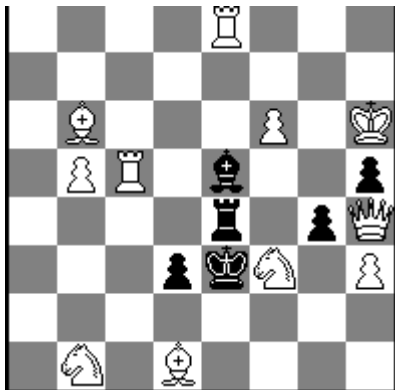


#2 **Mate en dos**

PROBLEMAS DE ARNOLDO ELLERMAN

The Good Companion Chess

Nº 909 1922



#2 **Mate en dos**

Nº 910 1922



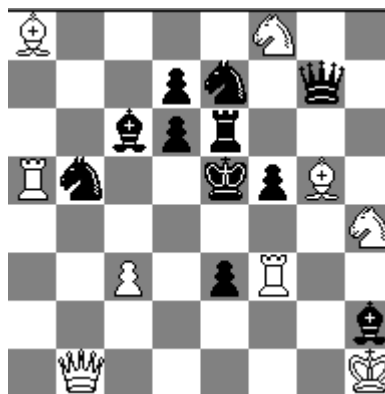
#2 **Mate en dos**

Nº 911 1922



#2 **Mate en dos**

Nº 912 1922

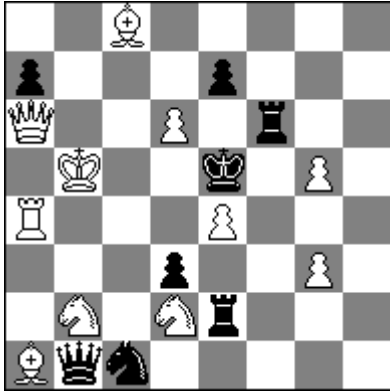


#2 **Mate en dos**

PROBLEMAS DE ARNOLDO ELLERMAN

The Good Companion Chess

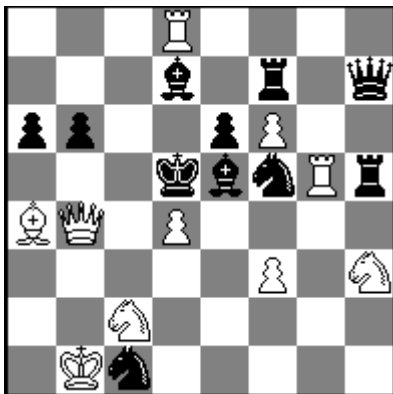
Nº 913 1922



#2 Mate en dos

The Good Companion Chess

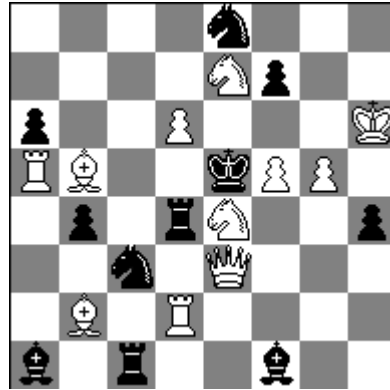
Nº 915 1918



#2 Mate en dos

The Good Companion Chess

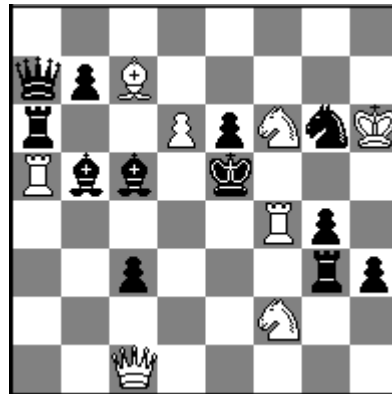
Nº 914 1922



#2 Mate en dos

Boston Evening Transcript

Nº 916 1918

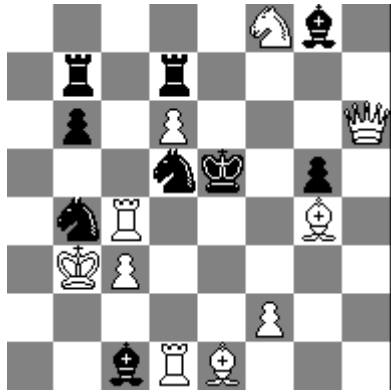


#2 Mate en dos

PROBLEMAS DE ARNOLDO ELLERMAN

Deusmore

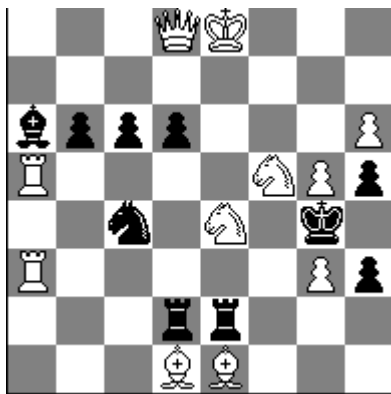
Nº 917 1918



#2 Mate en dos

O Foot Ball

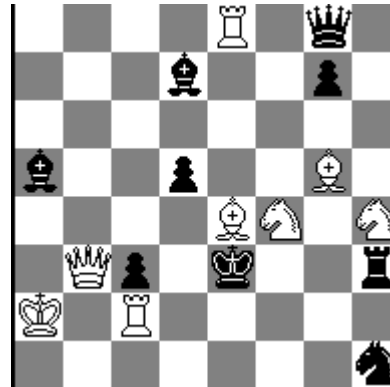
Nº 919 1942



#2 Mate en dos

Deusmore

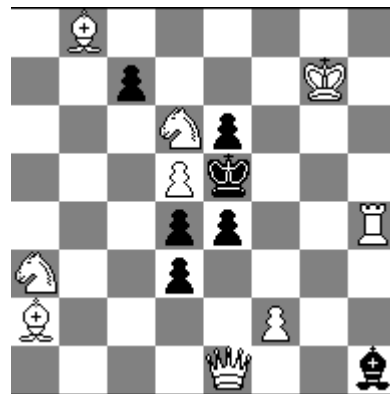
Nº 918 1918



#2 Mate en dos

O Foot Ball

Nº 920 1936



#2 Mate en dos

PROBLEMAS DE ARNOLDO ELLERMAN

O Foot Ball

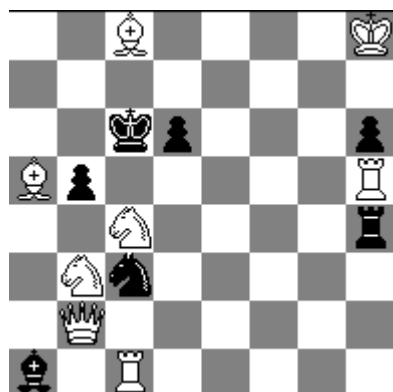
Nº 921 1936



#2 Mate en dos

Xadrez Brasileiro

Nº 923 1936



#2 Mate en dos

Xadrez Brasileiro

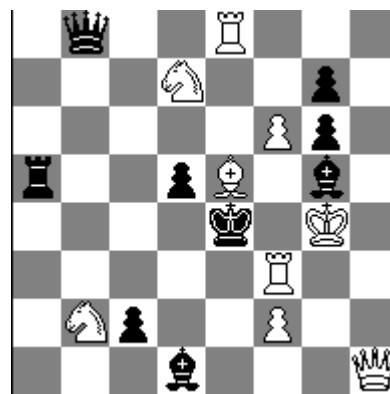
Nº 922 1936



#2 Mate en dos

Xadrez Brasileiro

Nº 924 1936



#2 Mate en dos

PROBLEMAS DE ARNOLDO ELLERMAN

Soluciones

En Sud Africa y en la India- Año 1920 a 1932 (continuacion)

Revista Natal Mercury Nros. 841 al 844

841.- 1.Ch4,b3; 2.De3,Ce3; 3.Cf3; 1...,gxf; 2.Df4,Re5; 3.Dw3 ; 1...,Re5; 2.Cd7,Rd7; 3.Cf5 ; 1...,dxs; 2.Cf5,Re5; 3.Cd7

842.- 1.Ah2,Cb6; 2.Cc5,----; 3.g4; 1..., Re4; 2.Dd4,Rf5; 3.Dg4; 1...,e5; 2.Cf5,fxg; 3.Dg6; 1...,Cc4; 2.Cc5,Ce5; De6

843.- 1.Ah1, □ Tb6: 1..., Td4; 2.Td4; 1...,Cf3; 2.Ch3; 1...,Dd5; 2.Td5; 1...,Dc4; 2.Tc6

844- 1.Af8, □ Te7 1..., Cc6; 2.Td6; 1...,f5; 2.Ac6; 1...,Cf5; 2.Ad5; 1...,d5; 2.Ag6

845.- 1.Ad2 1...,Ac3; 2.Ac3; 1...,Cc7; 2.Db6; 1...,e4; 2.Af4; 1...,Ac5; 2.Cb5; 1...,Af2; 2.Ae3 - . The Hindu

En Australia- Año 1918 a 1933

The Brisbane Courier Nros. 846 al 852

846.- 1.Cc7, □ Dd5: 1..., De8; 2.Df4; 1...,Td4; 2.Te3; 1...,Ae6; 2.Dd3; 1...,Tg4; 2.De5; 1...,Rd4; Tc4

847.- 1.Af4, □ Ae5: 1..., Rc4; 2.Cb2; 1...,c4; 2.Cc5; 1...,Ad3; 2.Dd3; 1...,Cd2; 2.Ad2

848.- 1.Db2, □ De5: 1..., Tb2; 2.Cd6; 1...,Ac3; 2.Cc3; 1...,Tc3; 2.Rb4; 1...,Da1; 2.Dc2; 1...,f6; 2.Rd6

849.- 1.Da7, □ Dc7: 1..., Cb5; 2.De3; 1...,Cc2; 2.Cd3; 1...,Cf5; 2.Cg6; 1...,Cc4; 2.d6-

850.- 1.Af6, □ Df5: 1..., Tg2; 2.Dh4; 1...,Ad3; 2.Cf6; 1...,Dd3; 2.g4.

PROBLEMAS DE ARNOLDO ELLERMAN

851.- 1.Aa4---Cb3; 1..., Ac5; 2,Cc4; 1...,Ae6; 2.De5; 1...,De6; 2.Tc6; 1...,Ae4; 2.Ce4

852.- 1.Af6 □ Tg5; 1..., Tfd3;2.Dh5; 1...,Tdd3: 2.Dh1; 1...,Ae4; 2.Rc7; 1...,Ad3; 2.Rb7;
1...,Tc2; 2.Dd8

853.- 1.Tg3, □ Df6: 1..., Te5; 2.Df4; 1...,Ae5; 2.Ce7; 1...,Dg3; 2.Ch6; 1...,Cg4; 2.De4.-
Queensland Chess Association

854.- 1.Cg5, □ Df6: 1..., Rc4; 2.Dd6; 1...,Tf4; 2.Cc6; 1...,Tf3; 2.De4; 1...,Df4; 2.De6;
1...,Cg8; 2.Df5 Brisbane Daily Mail

855.- 1.Ca4...Cc3: 1..., Rd5; 2.Cc5; 1...,Ce2; 2.Th2; 1...,Dd4; 2.Te3; 1...,Dd3; 2.Tf4
Mid Weeks Sports Referee

856.- 1.Rh5, □ Dc3: 1..., Da4; 2.Ca6; 1...,Dc4; 2.Da3; 1...,Dc5; 2.Cd5; 1...,Rc5; 2.Ce6.
Mid Weeks Sports Referee

En Estados Unidos - 1915 a 1922

857.- 1.Tf8,Cg6; 2.Df5,Rf5; 3.Cd4; 1...,Cc6; 2.Dd5,Rd7; 3.Df5; 1...,Df4; 2.exc,Rd7;
3.De8 American Chess Boletin

858.- 1.Ae2,c4; 2.Af3,Rf3/f5;3.Dg2/f6; 1...,Rc6; 2.Af3,Rb6; 3.Db7; 1...,f3; 2.Af3,Rc4;
3.Cd6; 1...,c4; 2.Af3,Rc5; 3.Dc7 American Chess Boletin

The Good Companion Chess Problem Club

859.- 1.Td1....Cd2; 1.....,Cf4; 2.Cg5; 1...,Cb6; 2.Dg6; 1...,Cc1; 2.De5; 1...,Cw7; 2.Da4

860.- 1.Ae4...Dd5; 1.....,fxe; 2.Tg5; 1...,dxe; 2.Dc5; 1...,Cce4; Cd3; 1...,Tae4; 2.Ad4;
1...,The4; 2.Af4

861.- 1.Re5... Ag6; 1.....,c6; 2.Ad6; 1...,c5; 2.Cc7; 1...,De1; 2.Ce3; 1...,d3; 2.Df4

862.- 1.De8...Df8: 1.....,Ad7; 2.Ab6; 1...,Cc6; 2.Dc6; 1...,Cc8; 2.Db5; 1...,Cd5; 2.Ce6

PROBLEMAS DE ARNOLDO ELLERMAN

863 e4...Cc6: 1,... Cd4; 2.f4; 1...,Ad5; 2.cxd; 1...,Rd4; 2.e5; 1...,Cd8; 2.f7

864.- 1.Dc4...d4; 1...,Af7; 2.Dg4; 1...,Te4; 2.dxe; 1...,Tc5; De4; 1...,Te3; 2.f4; 1...,Cc5; 2.f3

865 1.- 1.Df7,.. f4 ; 1....Ch5; 2.De6; 1...,Dd7; 2.Af5; 1...,Dd1; 2.Af3;1...,Tf7; 2.Cf7

866.- 1.Tb3... Th3; 1...,Ab3; 2.Ta8; 1...,Cb3; 2.Dh1; 1...,Db3; 2.De5; 1...,Te3; 2.Tb8; 1...,f3; 2.Ta4

867. 1.Te3---Te4: 1...,Re3; 2.Tc2; 1...,exd; 2.Tc6; 1...,Ae3; 2.Cf3; 1...,Cc3; 2.Ta5

868. 1.Ab6---Df4: 1...,Cf6; 2.Dc8; 1...,Cf3; 2.Dd5; 1...,d5; 2.Tc5; 1...,Ab6; 2.Tb4; 1...,Af3; 2.Db3

En Estados Unidos - Año 1915 a 1922

The Good Companion Chess Problem Club

869.- 1.Rg8, □ f8=D: 1..., g5; 2.Df5: 1...,Cg5; 2.Ce5; 1...,Tw8; f8=C; 1...,Cd8; 2.Te7

870.- 1.Df3, □ De4: 1..., Ag2; 2.Dg4; 1...,Rf5; 2. Ce7; 1...,Te2; 2.Dh3; 1...,Af5; 2.Cf4 .

871.- 1.Dg4 -....Dd4: 1..., Td3; 2.Af3; 1...,Tb4: 2.Db3; 1...,Te4; 2.Ae4;

872- 1.Dd8 1..., Tc6: 2.Tc6; 1...,Ac5; 2.Cb6; 1...,Ce6; 2.De7; 1...,Re6; 2.Cde5.

873.-1.Ce7, □ Dd5: 1..., Cd6: Cc6: 1...,Cd2; 2.De6; 1...,Dd4; 2.Df5; 1...,Rd4; 2.Dd5

874.-1.Ac7, □ Ad6: 1..., Cb7; 2.Dh2; 1...,Cc7; 2.Cd7; 1...,Cd3; 2.De2; 1...,Cb6; 2.De6; 1...,Ce4; 2. f4-

875.- 1.g4, □ Dg3: 1..., Dg2; 2.De3; 1...,Ah2; 2.Dh2; 1...,Ce5; 2.Cd5; 1...,Cd6; 2.Ce6; 1...,Dd4; 2.Df3.

876.- 1.De2, □ De7: 1..., Ce6; 2.fxe=C; 1...,Ae6; 2.Dh2; 1...,e6; 2.f8=D; 1...,e5; 2.Da6

PROBLEMAS DE ARNOLDO ELLERMAN

877.- 1.Ad2 ...Ca5 1..., Ad4; 2.e4; 1...,Cb3; 2.e3; 1..., Tc3; 2.Dc3; 1...,Td5; 2.Dd3; 1...,Td4; 2.Df7

878- 1.Ca6, □ Tc5: 1..., Te5; 2.Cb4; 1...,Aec5; 2.g3; 1...,Ce6; g4; 1...,Cd7; 2.Cc7

879- 1.Cf4...De6; 1...,De8; 2.dxe=C; 1...,Ag4; 2.g8=C; 1...,Af5; 2.e5; 1..., Ag8; 2.hxg=C.-

880- 1.De2...Df3 1...,Tf6; 2.d5; 1...,Tf4; 2.c4; 1...,Ce5; 2.dxe5; 1...,Tf5; 2.Cd5

881.- 1.Tg6 □ f7: 1..., Ab3; 2.Ag3; 1...,Ag7; 2.fxg; 1...,Cd7; 2.e8=C; 1...,Dc8; 2.Dd5 1...,Ad7;2.evd=D.

882.- 1.Ca4...Cc5 1...,Ac4; 2.Dh3; 1...,Cd7; 2.exd=c; 1...,Rd7; 2.e8=D; 1...,Cb7; 2.exf=C

883.- 1. Da3 1...,Re6; 2.Cg5; 1...,e6; 2.Df8; 1...,f5; 2.Ce5; 1...,d6; 2.Tf6; 1...,Dc7; 2.De7

884.- 1.Df3, □ De2: 1..., exd; 2.Dd3; 1...,Ce5; 2.Df4; 1...,Cb6; 2.Ca5; 1...,Cf6; 2.Cd6.

885.- 1.Cb5 ,□ Cd4: 1...,Ae3; 2.Ae4; 1---.Ae2; 2.Ce3; 1...,Dg1; 2.Tf4; 1...,e5; 2.Dd7; 1...,Ae5; 2.Dg4.-

886.- 1.Rf5, □ De4; 1.....Rc4; 2.Dc5; 1...,Dc5; 2.Cde5; 1...,Dd3; 2.De4; 1...,Dd4; 2.De6-

887- 1.e7, □ e8=D; 1.....Tab2; 2.Da3; 1...,Tdb2; 2.Da5; 1...,Cd4; 2.Dc4; 1...,Ac3; 2.Cec3; 1...,Ce5; 2.Db3 T

888.- 1.Da6...Cb1: 1...,Tc4; 2.Cb5; 1...,Td6; 2.b5; 1...,d2; 2.Ce2; 1...,Te4; 2.Dd3-

889.- 1.Tf5□Cg3: 1...,Rf5; 2.Dd3; 1...,Cf5; 2.Dh1; 1...,Df5; 2.Db4; 1...,Cf4; 2.Te5; 1...,Af5; 2.Db7

890.- 1.Tc5 □ De5 1.....Dc5; 2.e5; 1...,Cc4; 2.Td5; 1...,Cc5; 2.Db8; 1...,e2; 2.Af26

PROBLEMAS DE ARNOLDO ELLERMAN

891. 1.Dc8, □ De6; 1...Tc6; 2.Cd7; 1...,Cc5; 2.Dc7; 1...,Cd4; 2.Te3; 1...,Dg8; 2.Cg6

892- 1. Ae3 1...,Ae3; 2.Af5; 1...,dxe; 2.Dc2; 1...,gxh; 2.Tf4;

893.- 1.Ra5 1...,Cf8; 2.Dg5; 1...,Acd5; 2.Db2; 1...,e5; 2.Df1; 1...,Ae4

894.- 1.Rb7...Te5 ; 1...,Ae3; 2.Ce3; 1...,Ce4; 2.Tf5; 1...,Te6; 2.Ae6; 1...,Ac4; 2.Dd6; 1...,De4; 2.Cc3.-

895.- 1.Ah7, □ Ce6; 1...,Cf6; 2.Dc4; 1...,Cb4; 2.Ce6; 1...,Dh3; 2.Cf3; 1...,Cc7; 2.Cf5

896. 1.Ae2...Dd3: 1.Rf5; 2.Dh7; 1.Cd5; 2.Cd6; 1...,Ac4; 2.Tc4; 1...,Ad5; 2.Dg4

En Estados Unidos - Año 1915 a 1922

The Good Companion Ches Problem Club N°s. 897 al 915

897.- 1.Cg5, □ De4: 1...,Dd4; 2.De6; 1...,dxe; 2.Dd7; 1...,Re5; 2.Ce6; 1...,De5; 2.Dc4

898 1.Af7 1..., Ch7; 2.Ad5; 1...,Ch5; 2.Ah5; 1...,e6; 2.Da3; 1...,Ce5; 2.Ae8.

899.- 1 .Da1, □ Df6: 1..., Te4; 2.Da8; 1...,Ad4; 2.Te5; 1...,Tf4; 2.Tf5; 1...,Ag5; 2.Ag5.

900- 1.Tb2, □ De4: 1...,Cd3; 2-De2; 1...,Td3; 2.Df2; 1...,Te7; 2.2.d5; 1...,Te6; 2.Cd5.

901-- 1.Cd7, □ Cf6: 1..., d5; 2.Cc5; 1...,Ced5; 2.d3; 1...,Cg4; 2.Cg5; 1...,Ccd5; 2.De6.

902.- 1.Aa7 □ Td4: 1..., Cgf3; 2.Df7; 1...,Cef7; 2.Dc4; 1...,Ce6; 2.Db7; 1...,Cc6; 2.Ac4

903.- 1.Db2, □ Tc5: 1...,Dd4; 2.Cd7; 1...,Td4; 2.Cf7; 1...,Tc5; 2.Tc4; 1...,d2; 2.Te3; 1...,Te4; 2.Cf3

904.- 1.Tb5, □ Te4: 1..., Cc5; 2.Cg6; 1...,Cf5; 2.d6; 1...,Cd5; 2.Tb4; 1...,Cg5; 2.Tg4; 1...,Cd5; 2.Tb4.

PROBLEMAS DE ARNOLDO ELLERMAN

905.- 1.Ag8, □ Tc4: 1..., d5; 2.Df8; 1...,e4; 2.De3; 1...,Cb6; 2.Ab4; 1...,Ce4; 2.Da3.

906- 1.Cd6, 1...,Rf6; 2.Ce4; 1...,Cf6; 2.Cf7; 1...,g3; 2.Ae7; 1...,Ce4; 2.Dh4.

907- 1.Dd1, □ Dd6: 1..., Td7; 2.Re8; 1...,Ac7; 2.Ag5; 1...,Cd3; 2.Re6; 1...,Cd7; 2.Ae6; 1...,Ce4; 2.Cd5.

908- 1.d4 □ Te1: 1..., exd; 2.Cg4; 1...,Cc2; 2.Ab5; 1...,Cf1; 2.Df5; 1...,Ad2; 2.Df3

909.- 1.Cfd2 1...,Tg4; 2.Df2; 1...,Td4; 2.Dg3; 1...,Tb4; 2.Tc4; 1...,Afg4; 2.Tg5; 1...,Ag3; 2.Tf5.

910.- 1.Th5, □ Cc6: 1..., Rc5; 2.Cf3; 1...,c5; 2.Ag6; 1...,f2; 2.Ae3; 1...,Cc5; 2.Cc6

911.- 1.Cc4....De5: 1...,Cd5; 2.Dd4; 1...,Ce6; 2.Df5; 1...,Cb5; 2.De3; 1...,e5; 2.Df2.

912.- 1.Db4, □ Dd4: 1..., d5; 2.Te3; 1...,Rd5; 2.Tb5; 1...,Ad5; 2.Cd7; 1...,Cd5; 2.Tf5; .

913.- 1.Da5....Rc6 : 1...,Td6; 2.Cf3; 1...,Cb3; 2.Cbc4; 1...,exd; 2.Dc3.

914.- 1.Tf2.....Df4: 1...,Te4; 2.De5; 1...,Cd5; 2.Dd4; 1...,Td5; 2.Cc6; 1...,Tc4; 2.Ae4;

915.1.Dc3,Dc6;1.....b5;2.Dc5;1...,Cd6;2.Cf4;1...,Ce7;2.Td7;1...,Ad6;2.Ce3

916- 1.Rg5...Te4: 1...,Ad3; 2.Dc3; 1...,Ac6; 2.d7; 1...,Te3; 2.Cg4; 1...,Ae3; 2.Cd3;

1...,Cf4; 2.Df4; Boston Evening Transcript

917.- 1.f3....Te4: 1...,Cf6; 2.Cg5; 1...,Ce3; 2.Ag3; 1...,Cf4; 2.Dg5; 1...,Ah7; 2.De6; Concurso Deusmore

918.- 1.Db5....Dd3: 1...,Ab5; 2.Cf5; 1...,Cf2; 2.Ce2; 1...,dx; 2.Ce6; 1...,d4; 2.Cd5 Concurso Deusmore

PROBLEMAS DE ARNOLDO ELLERMAN

En Brasil - Año 1932 al 1943

919.- 1.Ch4...Dd7: 1...,Ac8; 2.Dc8; 1...,Ce3; 2.Cf6; 1...,Td5; 2.Ae2; 1...,Ce5; 2.Cf2; O
Foot Ball

920.-1.Da5.....Cc4:1...,c5;2.dxe;1...,csd;2.dxe;1...,Rd6;2.Dc7;1...,exd;2.Dd5
O Football

921.- 1.Dd2...Dd4; 1...,Af2; 2.Dg5; 1...,d3; 2.Dd3; 1...,Ce6; 2.Tf5; 1...,c5; 2.e4;Le O Foot
Ball

922 1.Te3...Ce2: 1...,Te3; 2.Da7; 1...,Ce6; 2.Cf3; 1...,Ae6; 2.Tf7; 1...,Cc2; 2.Cc2;Xadrez
Brasileiro

923.- 1.Dg2 1...,Te4; 2.Cd4; 1...,Ce4; 2.Cb2; 1...,d5; 2.Dg6; 1...,Cd5; 2.Ce5;Xadrez
Brasileiro

924.1.Rg3....Tf4:1...,Db3;2.Ac3;1...,Ah4;2.Db4;1...,Ta3;2.Ce5;.,Xadre
z Brasileiro

Ajedrez y Poesías

El centauro

I

Nació de la cabeza de Medusa
-ya muerta por Perseo la Gorgona-
este Pegaso alado que pregona,
con madera, una estirpe tan confusa.

Revive la epopeya que, profusa,
con las hordas de Atila no perdona;
derrama sobre el Rey y su corona
sinfonía de jaques, inconclusa.

Los cuatro apocalípticos jinetes
-son la Guerra, la Peste, la Miseria-
vienen sembrando Muerte en las casillas

para poner al hombre en duros bretes.
Es una alternativa poco seria
esta que Dios dispuso: paz ... rencillas ...

II

Del Hipocampo imagen ancestral
-un mítico Unicornio sin su cuerno-
corcovea cual llama del infierno
al aplicar un “doble” a su rival.

Es estampa impetuosa, fantasmal,
la de este Rocinante sempiterno,
corcel encabritado –a veces tierno-
noble bruto, Babioca original.

En “mate Filidor”, con todo esmero
ultima al Rey en su menguado enroque.
inflama con relincho de galope

sobre grisácea pampa del tablero
-para cantar su ingénita altivez-
indómito Caballo de Ajedrez.

Fin de fiesta

I

El trebejuelo es grande comediante
en el amplio teatro del tablero.
Lo mismo un soberano, Rey austero,
que una primera Dama deslumbrante.

O un Quijote –cumplido caballero-
montado en su jamelgo Rocinante
y la masa del pueblo, a pie, de infante,
que marcha junto al Cid cono escudero.

O un Roque, del castillo condestable,
principal defensor de su monarca,
y también un prelado muy afable

de la Iglesia mitrado y gran jerarca.
A todos, justiciera, insobornable,
los abraza feliz, igual, la Parca.

II

Una vez acabada la comedia
las flores no son rosas sino cardos;
las plumas de edredón se vuelven dardos,
se convierte la farsa en vil tragedia.

No se respeta ni a la clase media,
se equiparan los nobles con bastardos,
A ricos e indigentes –blancos, pardos-
a todos la guadaña los asedia.

La vida es el preludio de la Muerte,
ese sueño que duerme hasta el más fuerte,
ya persona o trebejo, amortajados.

Acontece lo mismo con la suerte
de los hombres: vivir desencajados,
muertos al fin, en caja bien guardados.

Horacio Amil Meilán