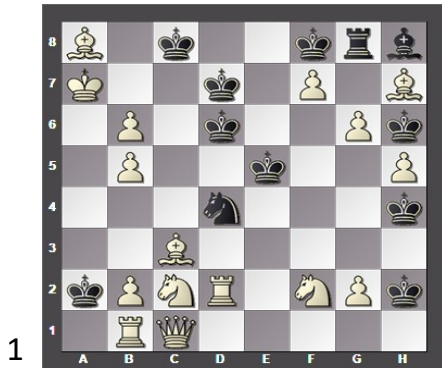
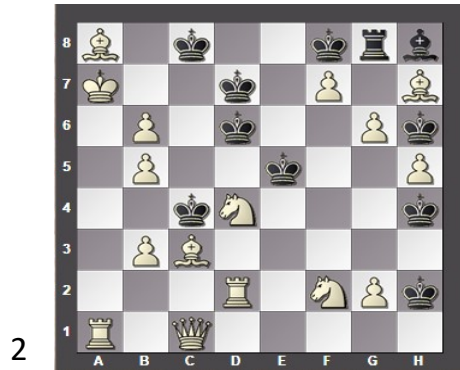


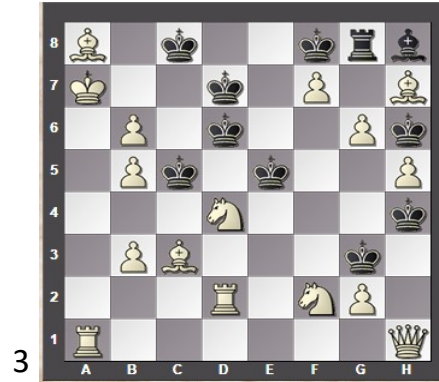
JAQUE MATE EN 10 a 9 REYES



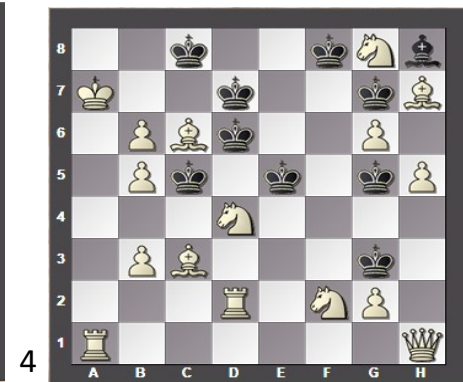
1
1. Ta1+, Rb3 2 Cxd4+Rc4



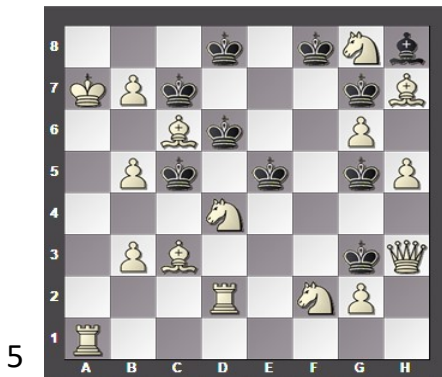
2
3. b3 Rc5 4. Dg1 Rg3



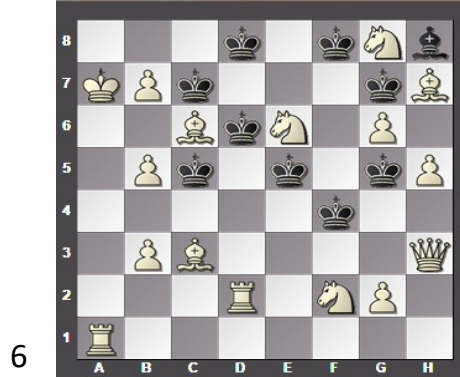
3
5 Dh1+ Rg5 6 fxfg8C+Rg7



4
7. Ac6+ Rd8 8. b7+ Rc7

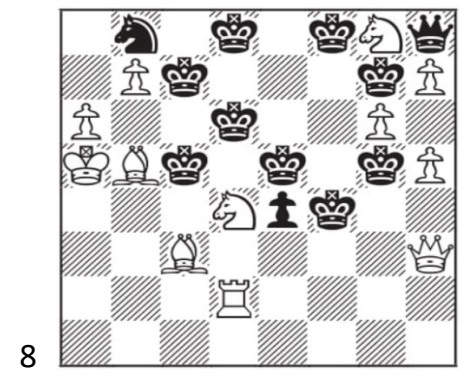


5
9. Dh3 Rf4 y mate!!!



6
10. Ce6++

Solución total: 1. Ta1+ Rb3 2. Cd4+ Rc4 3. b3+ Rc5 [la dama debía estar en c1 para defender Ac3] 4. Dg1+ Rg3 5. Dh1+ Rg5 [ahora que el Rh6 no dispone de g5, va coronación] 6. hxf7C+ Rg7 [al tener controlada e7 podemos jaquear al Rd7] 7. Ac6+ Rd8 8. b7+ Rc7 [una vez que se salieron los reyes de la diagonal h3 c8, la dama vuelve a jaquear] 9. Dh3+ Rf4 10. Cd4-e6 ++ Ver de 7 reemplazar alfil por peón de h7 para evitar la dual corona h o f



8
Mate en 1 de G. Koltanowski 1978

Marcelo Reides 2018 (basado en mate en una a 9 reyes de G. Koltanowski 1978. Agradecimiento a Juan J. Converset que me paso éste último problema