



UNION ARGENTINA DE PROBLEMISTAS DE AJEDREZ

Publicaciones U.A.P.A.

# Selección de Problemas de Arnoldo Ellerman



Tango

**FASCICULO 8**

VOLUMEN 2 - Octubre 2013

## PROBLEMAS DE ARNOLDO ELLERMAN

Esta publicación es producida por la  
Unión Argentina de Problemistas de Ajedrez

*<http://www.problemistasajedrez.com.ar>*

**Editor:**

Mario G. García  
*[marioggarcia@gmail.com](mailto:marioggarcia@gmail.com)*

**Diagramación:**

Sebastián Palomo  
*[Alesebas\\_1@hotmail.com](mailto:Alesebas_1@hotmail.com)*

**Ilustraciones:**

Diego García  
*[diegojgarcia@gmail.com](mailto:diegojgarcia@gmail.com)*

**U.A.P.A.: Av. Raymundin Medidor N° 26 B° Castañares Salta -  
Argentina**

## PROBLEMAS DE ARNOLDO ELLERMAN



**Arnoldo Ellerman (1893-1969). Nació en Buenos Aires Argentina. Se le conoce en todas partes como " El Rey del Mate en Dos" y sus obras figuran en las secciones especializadas de todas las publicaciones de ajedrez.**

**No había cumplido 30 años cuando edito su primer libro de 100 Problemas en dos jugadas. En 1945 publico su obra mayor "1001 Problemas" seleccionados entre lo mejor de su producción, y en el balance final de su vida de compositor se estima que todas sus obras juntas exceden con creces las 3.000.**

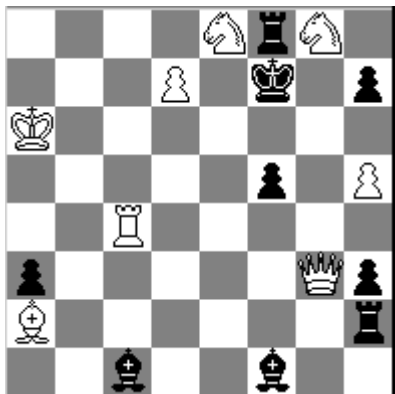
**Durante mas de 50 años intervino en concursos internacionales conquistando 115 Primeros Premios y 177 distinciones que incluyen dos medallas olímpicas en Helsinki (1952) y en Tel-Aviv (1964).Fue distinguido como presidente en el 1er. Congreso de Compositores, realizado en Piran, Yugoslavia, en 1959. En dicho evento se le otorgo el titulo de Gran Maestro Internacional de Composición. Se desempeñó como periodista de ajedrez dirigiendo entre otras las revistas "Caissa" y "El Ajedrez Argentino" y además, escribió diez libros, de los cuales, la mitad son de Problemas.**

**La creación de la Unión de Problemistas "Arnoldo Ellerman" en Salta, Argentina con la consecuente concreción de su objetivos principales entre los que esta la de difundir la extensa y distinguida obra de este brillante compositor, será un reconocimiento altamente considerado por quienes vienen requiriendo que a través del Estado o de otras Instituciones, nuestro mayor representante en la disciplina que nos ocupa sea valorado y recordado principalmente en nuestro país.**

**Durante los años 2000 al 2003 se publico en la página de Internet de la Unión de Problemistas "Arnoldo Ellerman" en forma periódica (mensual) un total de 1008 problemas de su autoría.**

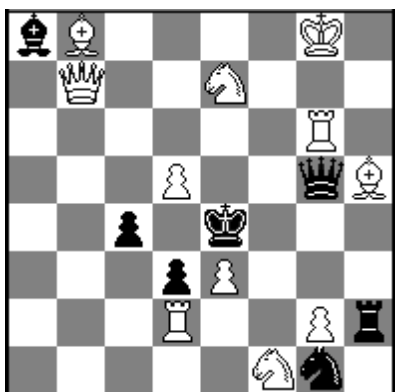
## PROBLEMAS DE ARNOLDO ELLERMAN

Nº 589      Con Hartong 1927



#2      Mate en dos

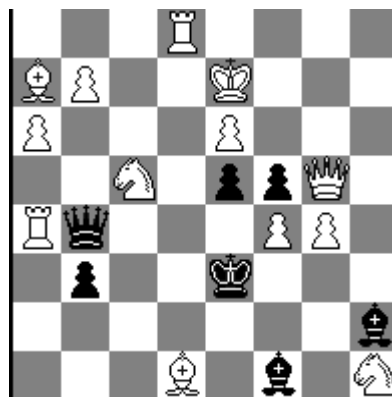
Nº 591      1927



#2      Mate en dos

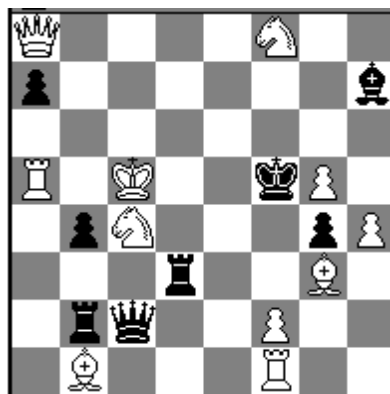
Tidschrift v. Nederlandschen (586-608)

Nº 590      1927



#2      Mate en dos

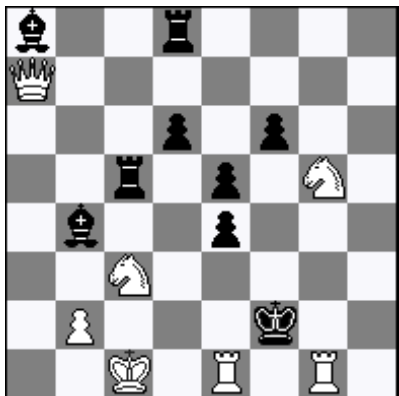
Nº 592      1927



#2      Mate en dos

## PROBLEMAS DE ARNOLDO ELLERMAN

Nº 593      1927



#2      **Mate en dos**

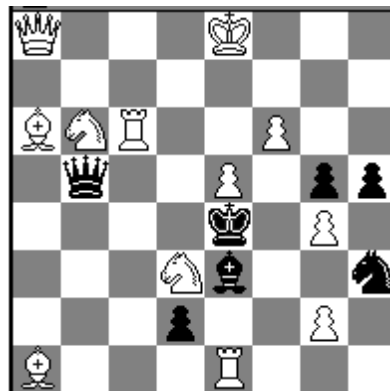
Nº 595      1931



#2      **Mate en dos**

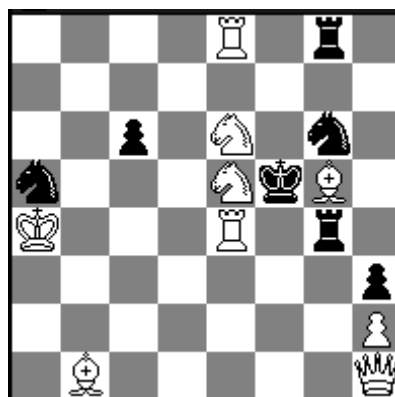
Tidschrift v. Nederlandschen (586-608)

Nº 594      1927



#2      **Mate en dos**

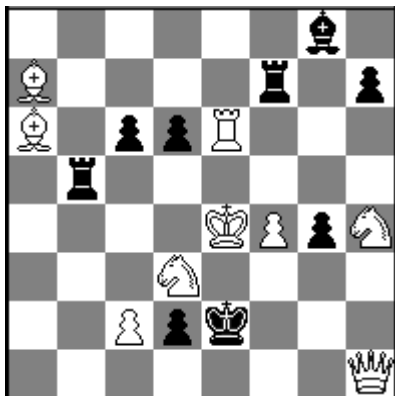
Nº 596      1931



#2      **Mate en dos**

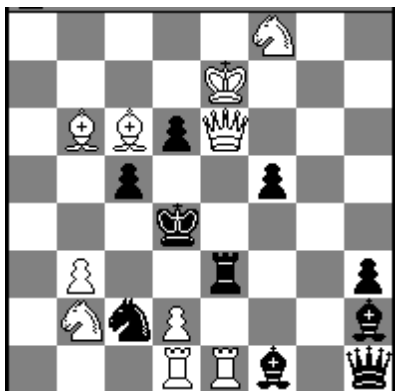
## PROBLEMAS DE ARNOLDO ELLERMAN

Nº 597            1932



#2            **Mate en dos**

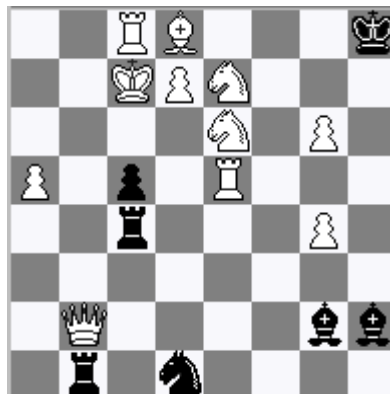
Nº 599            1932



#2            **Mate en dos**

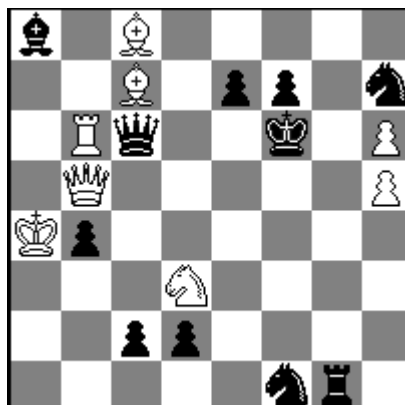
Tidschrift v. Nederlandschen (586-608)

Nº 598            1932



#2            **Mate en dos**

Nº 600            1932



#2            **Mate en dos**

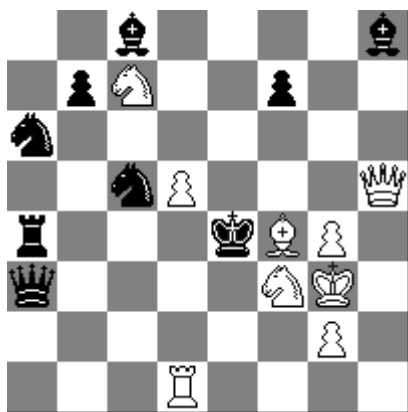
## PROBLEMAS DE ARNOLDO ELLERMAN

Nº 601      1932



#2      Mate en dos

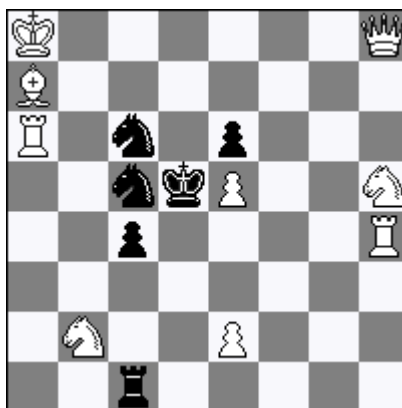
Nº 603      1934



#2      Mate en dos

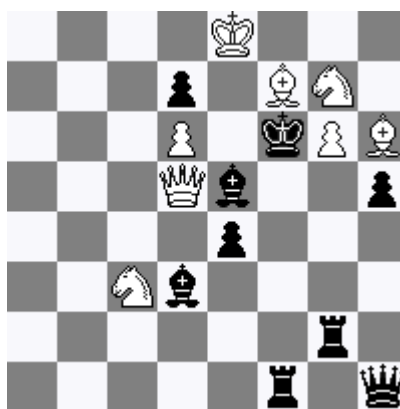
Tidschrift v. Nederlandschen (586-608)

Nº 602      1934



#2      Mate en dos

Nº 604      1934



#2      Mate en dos

## PROBLEMAS DE ARNOLDO ELLERMAN

Nº 605            1935



#2            Mate en dos

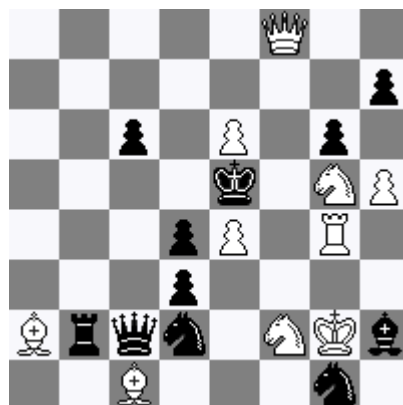
Nº 607            1936



#2            Mate en dos

Tidschrift v. Nederlandschen (586-608)

Nº 606            1935



#2            Mate en dos

Nº 608            1936



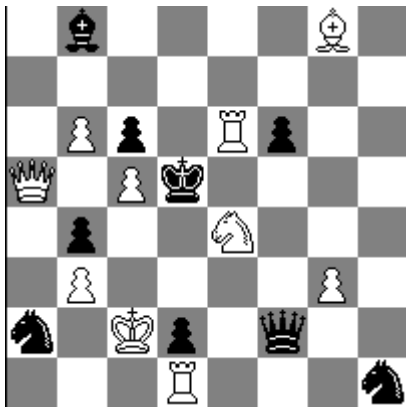
#2            Mate en dos



**PROBLEMAS DE ARNOLDO ELLERMAN**

“Standard”

Nº 609 1927



#2 Mate en dos

Deutsche Schachblätter

Nº 611 1927



#2 Mate en dos

Vereinigten Amsterdam Schack

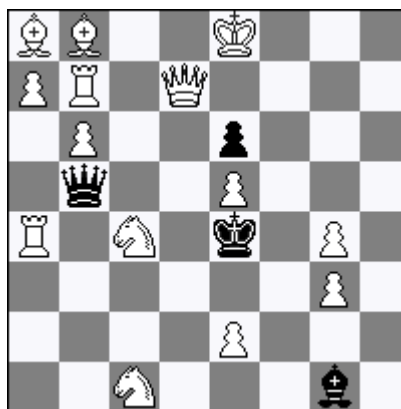
Nº 610 1932



#2 Mate en dos

Die Schwalbe

Nº 612 1932



#2 Mate en dos

**PROBLEMAS DE ARNOLDO ELLERMAN**

**Die Schwalbe**

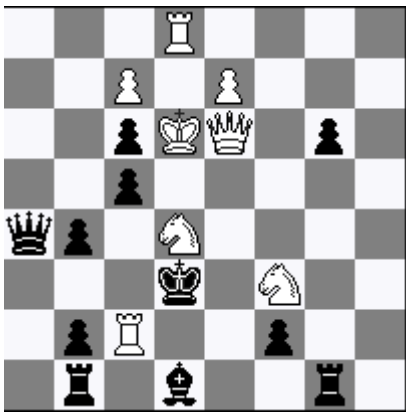
**Nº 613 1932**



**#2 Mate en dos**

**Die Schwalbe**

**Nº 615 1932**



**#2 Mate en dos**

**Die Schwalbe**

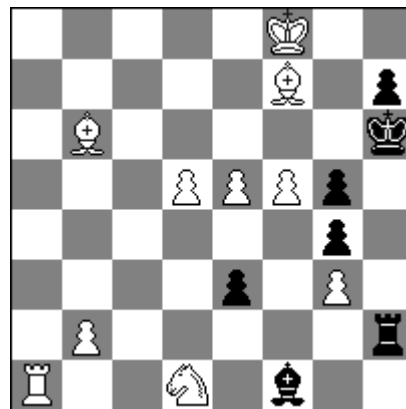
**Nº 614 1932**



**#2 Mate en dos**

**Die Schwalbe**

**Nº 616 1932**

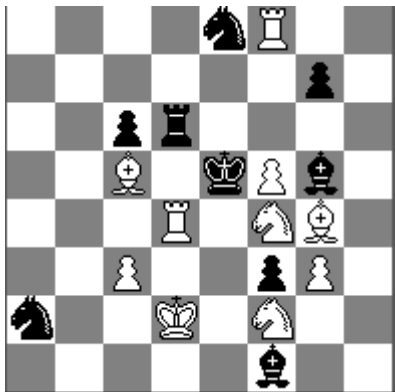


**#3 Mate en tres**

**PROBLEMAS DE ARNOLDO ELLERMAN**

**Die Schwalbe**

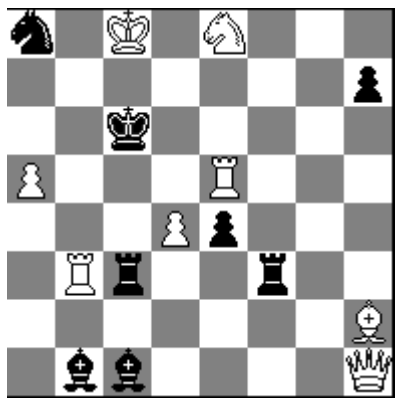
**Nº 617 1933**



**#2 Mate en dos**

**Die Schwalbe**

**Nº 619 1934**



**#2 Mate en dos**

**Die Schwalbe**

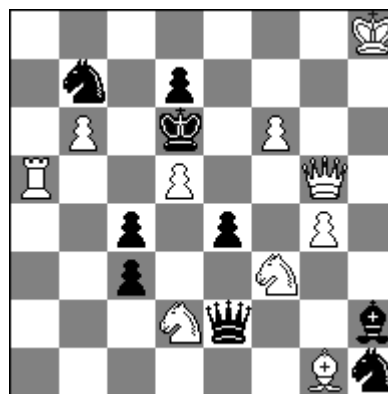
**Nº 618 1933**



**#2 Mate en dos**

**Die Schwalbe**

**Nº 620 1935**

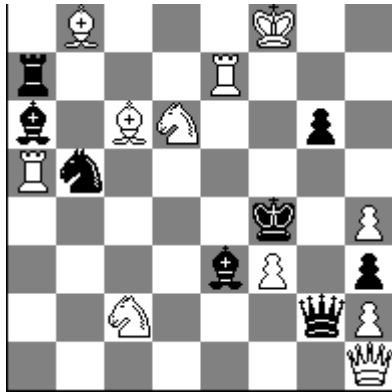


**#2 Mate en dos**

**PROBLEMAS DE ARNOLDO ELLERMAN**

**Die Schwalbe**

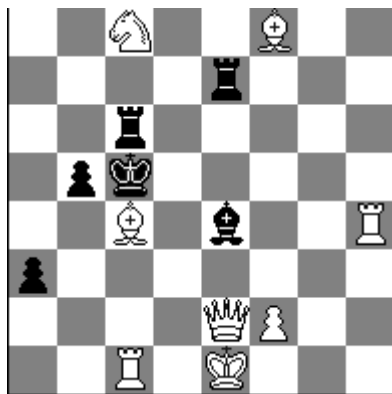
**N° 621 1935**



**#2 Mate en dos**

**Die Schwalbe**

**N° 623 1936**



**#2 Mate en dos**

**Die Schwalbe**

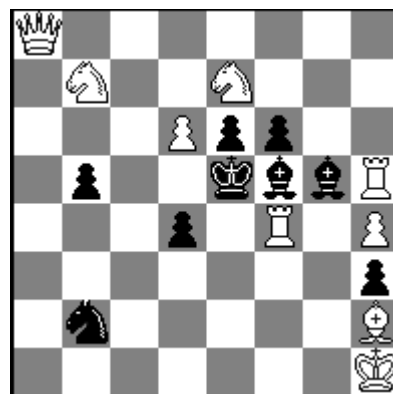
**N° 622 1936**



**#2 Mate en dos**

**Deutsche Schachzeitung**

**N° 624 1922**

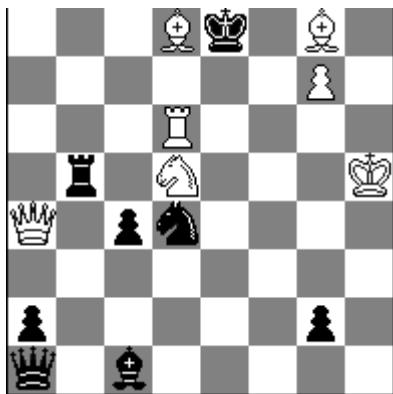


**#2 Mate en dos**

## PROBLEMAS DE ARNOLDO ELLERMAN

Aachener Anzriger

N° 625      1932



#2      Mate en dos

Neue Leipziger Zeitung

N° 627      1935



#2      Mate en dos

Aachener Anzriger

N° 626      1932



#2      Mate en dos

Nationaltidende

N° 628      1920

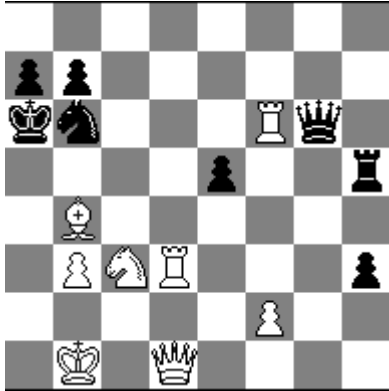


#3      Mate en tres

## PROBLEMAS DE ARNOLDO ELLERMAN

Nationaltidende

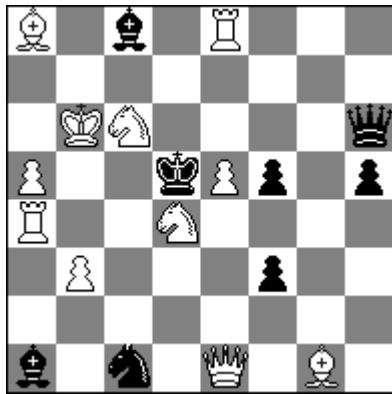
Nº 629                      1927



#2                      Mate en dos

Skakbladet

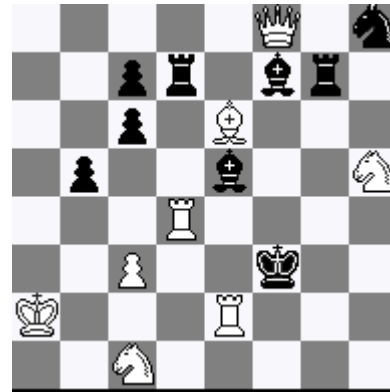
Nº 631                      1932



#2                      Mate en dos

Skakbladet

Nº 630                      1931



#2                      Mate en dos

Skakbladet

Nº 632                      1932



#2                      Mate en dos

## PROBLEMAS DE ARNOLDO ELLERMAN

Skakbladet

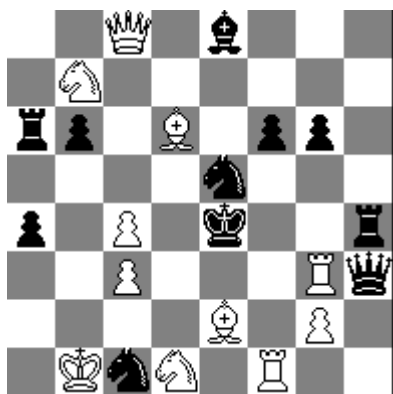
Nº 633      1933



#2      Mate en dos

Skakbladet

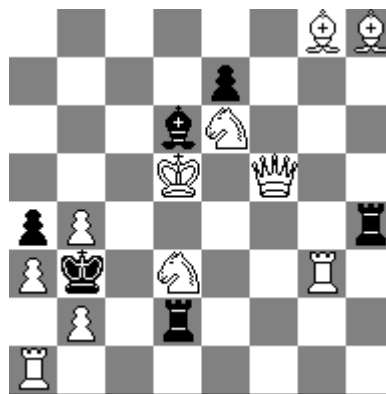
Nº 635      1935



#2      Mate en dos

Skakbladet

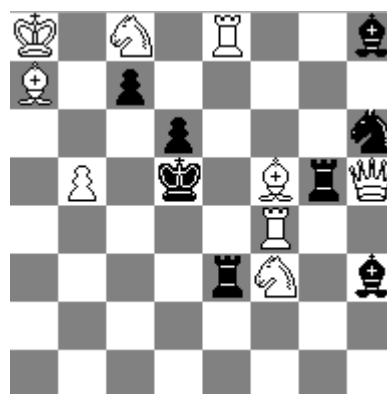
Nº 634      1935



#2      Mate en dos

Skakbladet

Nº 636      1935

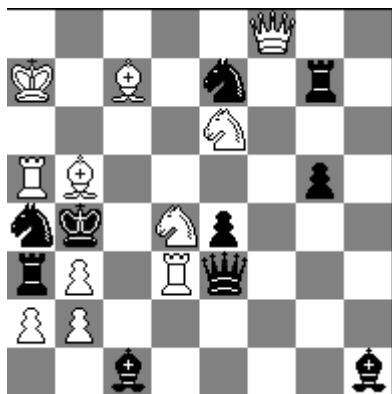


#2      Mate en dos

## PROBLEMAS DE ARNOLDO ELLERMAN

Skakbladet

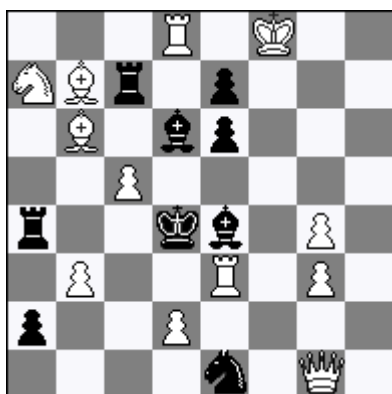
Nº 637            1936



#2            Mate en dos

Sarbejxder Skak

Nº 639            1935



#2            Mate en dos

Sarbejxder Skak

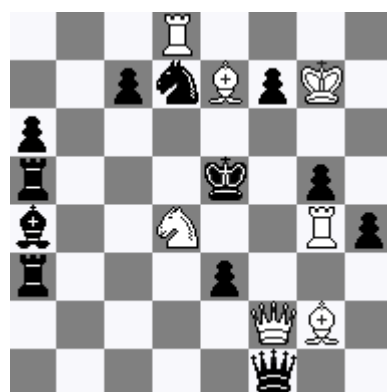
Nº 638            1935



#2            Mate en dos

Sarbejxder Skak

Nº 640            1936



#2            Mate en dos



**PROBLEMAS DE ARNOLDO ELLERMAN**

**Magasinet**

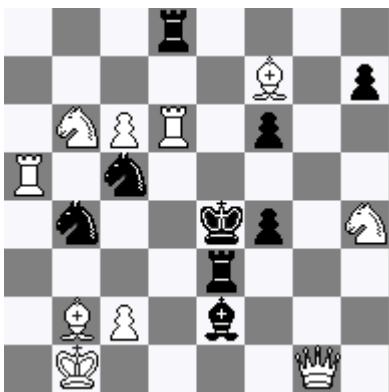
**Nº 641 1934**



**#2 Mate en dos**

**Magasinet**

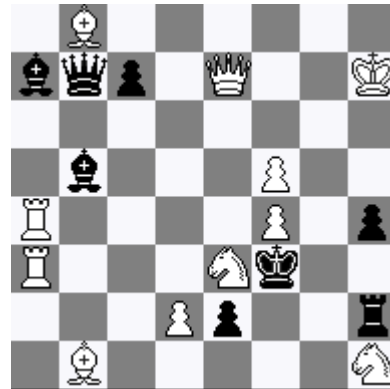
**Nº 643 1934**



**#2 Mate en dos**

**Magasinet**

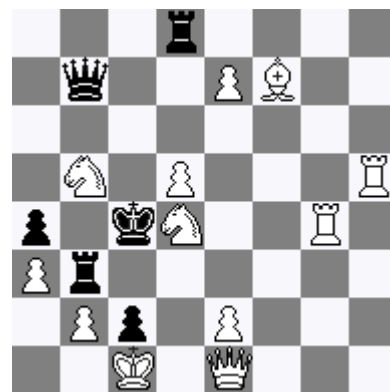
**Nº 642 1934**



**#2 Mate en dos**

**Magasinet**

**Nº 644 1935**



**#2 Mate en dos**

# PROBLEMAS DE ARNOLDO ELLERMAN

Magasinet

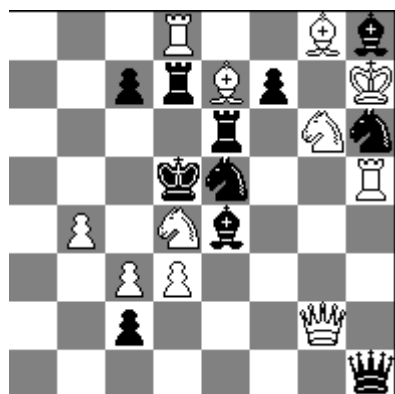
Nº 645                      1935



#2                      Mate en dos

Dagens Nyheder

Nº 647                      1931



#2                      Mate en dos

Magasinet

Nº 646                      1935



#2                      Mate en dos

Dagens Nyheder

Nº 648                      1932

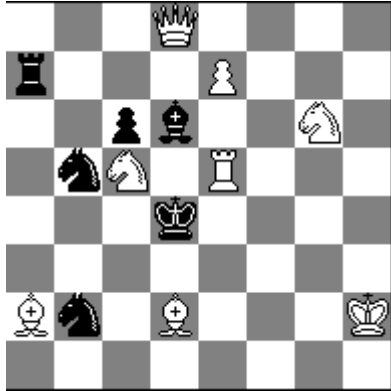


#2                      Mate en dos

# PROBLEMAS DE ARNOLDO ELLERMAN

Dagens Nyheder

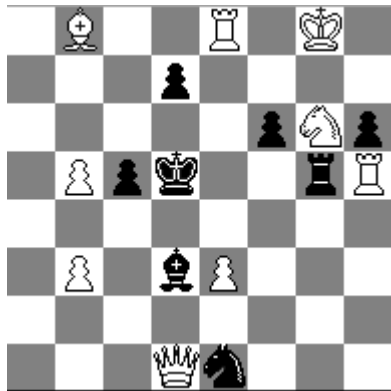
Nº 649 1932



#2 Mate en dos

Dagens Nyheder

Nº 651 1933



#2 Mate en dos

Dagens Nyheder

Nº 650 1933



#2 Mate en dos

Dagens Nyheder

Nº 652 1936

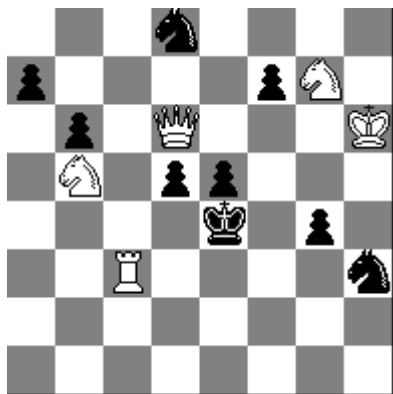


#2 Mate en dos

**PROBLEMAS DE ARNOLDO ELLERMAN**

**Eskilstuna Kuriren**

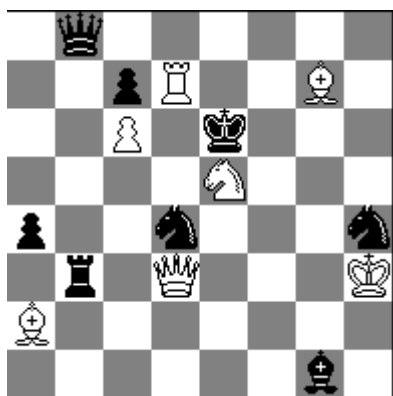
**Nº 653 1918**



**#3 Mate en tres**

**Eskilstuna Kuriren**

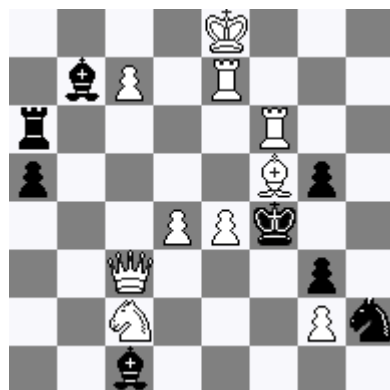
**Nº 655 1918**



**#2 Mate en dos**

**Eskilstuna Kuriren**

**Nº 654 1918**



**#2 Mate en dos**

**Eskilstuna Kuriren**

**Nº 656 1920**

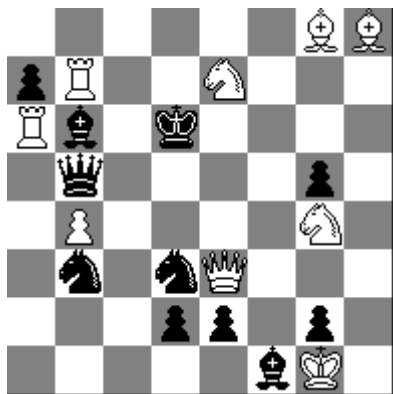


**#3 Mate en tres**

## PROBLEMAS DE ARNOLDO ELLERMAN

Eskilstuna Kuriren

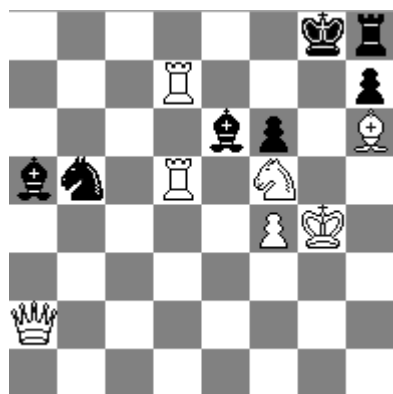
Nº 657            1921



#2            Mate en dos

Eskilstuna Kuriren

Nº 659            1927



#2            Mate en dos

Eskilstuna Kuriren

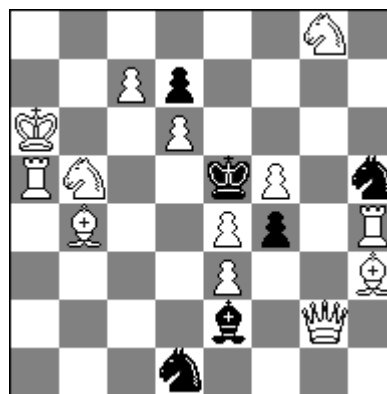
Nº 658            1926



#2            Mate en dos

Eskilstuna Kuriren

Nº 660            1932

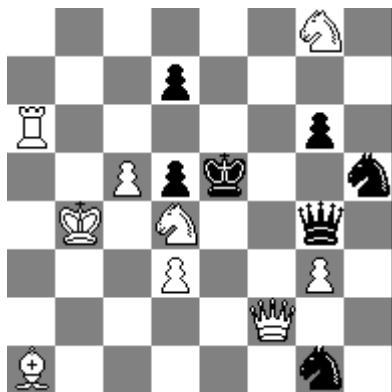


#2            Mate en dos

**PROBLEMAS DE ARNOLDO ELLERMAN**

Folket

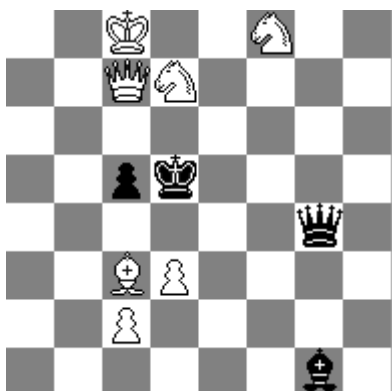
Nº 661 1925



#2 Mate en dos

Folket

Nº 663 1926



#2 Mate en dos

Folket

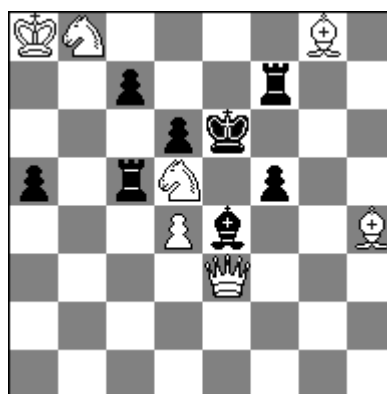
Nº 662 1926



#2 Mate en dos

Folket

Nº 664 1926

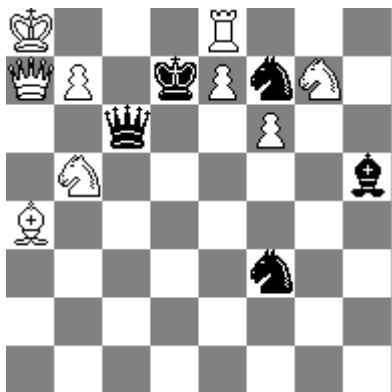


#2 Mate en dos

## PROBLEMAS DE ARNOLDO ELLERMAN

Folket

Nº 665      1931



#2      Mate en dos

Club de Ajedrez de Goteborg

Nº 667      1921



#3      Mate en tres

Club de Ajedrez de Goteborg

Nº 666      1920-21



#2      Mate en dos

Svenska Dagbladet

Nº 668      1921



#2      Mate en dos

# PROBLEMAS DE ARNOLDO ELLERMAN

Svenska Dagbladet

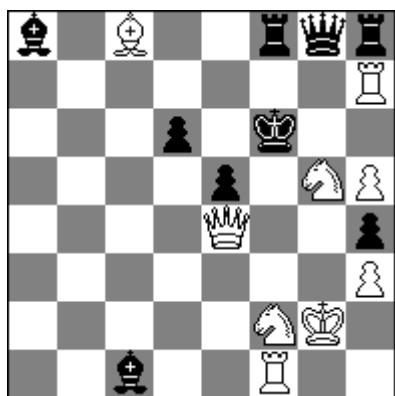
Nº 669 1932



#2 Mate en dos

Svenska Dagbladet

Nº 671 1933



#2 Mate en dos

Svenska Dagbladet

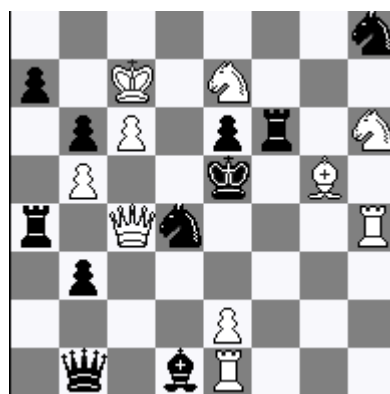
Nº 670 1932



#2 Mate en dos

Svenska Dagbladet

Nº 672 1935



#2 Mate en dos



## PROBLEMAS DE ARNOLDO ELLERMAN

### Solutions

#### En Holanda - Año 1917 a 1936 (continuación)

##### Tijdschrift van den Nederlandschen Schaakbond, 1920 (589 a 608)

- 589.- 1.De5, Δ Dd5:** 1..., Tg8; 2.Dg6; 1..., Te8; 2.Dxe=D. - 1..., Td2; 2.Ch6. - 1..., Rg8; 2.Dg7. - 1..., Ag2; 2Te4: 1...,Te2; 2.Tc2.
- 590.- 1.Dh4, Δ Df2:** 1...,Rf4; 2.Dh6. - 1..., Ag3; 2.Dg3. - 1..., Dd2; 2.Cd3. - 1..., De1; 2.Cb3. - 1..., Dc5; 2.Ac5. - 1..., Df4; 2.Ce4.
- 591.- 1.Te2 Δ Cd2:** 1..., Dd5; 2.Te6. - 1..., Dxe; 2.Db1. - 1..., Ce2; 2.Af3. - 1..., c3; 2.Db4. - 1...,De33; 2.Tg4.
- 592- 1.Dc6, Δ De6:** 1..., f2; 2.Ce3. - 1..., Td6; 2.Rd6. - 1..., Ag8; 2.Dg6. - 1..., Te3; 2.fxe. - 1..., e2; 2.Cd6.
- 593-- 1.Da2, Δ b3:** 1..., fxc; 2.Df7. - 1..., Aa3; 2.bxa. - 1..., e3; 2.Tef1. - 1..., Td5; 2.Cce4. - 1..., Ac3/Tc3; 2..., bxc..
- 594.- 1.Db7, Δ Dh7:** 1..., Db6; 2.Tb6. - 1..., Cf4; 2.Cf2. - 1..., Db2; 2.Td6. - 1..., De5; 2.Te6. - 1..., Dd3; 2.Tc4.1
- 595.- 1.Cf4, Δ Cd5:** 1..., Rf4; 2.Cd5 - 1..., d5; 2.Db8. - 1..., Af6; 2.Cd3. - 1..., Tf43; 2.Cf5.-
- 596.- 1.Dg1, Δ Dg4:** 1..., Te4; 2.Cd4. - 1...,Tg3; 2.Te3. - 1...,Tg2; 2.Te2. - 1..., Tg1; 2.Te1. - 1...,Ce5; 2.Tf4.
- 597- 1.Cf3 Δ Cd4:** 1..., d1=C; 2.De1. - 1..., Td5; 2.Cc1. - 1...,b5; 2.Rd4. - 1...,c5; 2.Rd5. - 1..., Te5; 2.Ce5.
- 598- 1.Rb8, Δ Ac7:** 1..., Ab7; 2.Dh2. - 1...,Tf4; 2.Th5. - 1..., Tb2; 2.Ab6. - 1..., Ae5; 2.De5
- 599- 1.Aa5, Δ dxe:** 1..., Ad3; 2.Ac3. - 1..., Cb4; 2.De3. - 1..., c4; 2.Ab6. - 1..., Te6; 2.Ce6.
- 600- 1.Cf2, Δ Ce4:** 1..., Cg3; 2.Ce4. - 1..., e5; 2.Ad8. - 1..., Dd6; 2.Df5. - 1..., De6; 2.De5. - 1..., Cg5; 2.Ae5-
- 601.- 1.Df4, Δ Df6:** 1..., h5; 2.Dh6. - 1..., Db7; 2.Cc6. - 1..., Af8; 2.Cf5..

## PROBLEMAS DE ARNOLDO ELLERMAN

### Solutions (Continuación)

**602.- 1.Ca4, Δ Cb6:** 1..., Cd7; 2.e4. - 1..., Ca7; 2.Td6. - 1..., Tb1; 2.Cc3. - 1..., Ce4; 2.Cf4. - 1..., Ce5; 2.Cf6. -

**603.- 1.Cb5, Δ Cd6** 1..., Cd3; 2.Cd2. - 1..., Ce7; 2.Df5. - 1..., Cb3; 2.Cg5. - 1..., Df3; 2.gxf. -

**604.- 1.Dc5, Δ Cd5:** 1..., Ac3/d4/d6; 2.Dc3/d4/d6. - 1..., Ac4; 2.Ce4-

**605.- 1.Ab8, Δ f4:** 1...,c3; 2.Da2, - 1...,Te7; 2.Cf4; - 1...,Ce5; 2.Cbc7;- 1...,Cc5; 2.Cc3;-

**606.- 1.Tf4, Δ Cg4;** 1.....Cb3; 2.Db8; 1...,Ce4; 2.Dc5; 1.....,Cf3; 2.Cf7;-

**607.- 1.De8, Δ Ce6;** 1.....,Af4; 2.De4; 1.....,Af6; 2.De3; 1.....,Tc5; 2.Td1; 1.....,Cc5; 2.Cd5; 1.....,Cf8; 2.Da4; 1.....,Ta5; 2.Tc4.-

**608- 1.Dh5, Δ Df5;** 1...,Cd4; 2.Cc4; 1...,Cce7; 2.Cbd7; 1...,Cge7; 2.Cfd7; 1...,Ch4; 2.Ad6;-**Standard**

**609.- 1.Cd2, Δ Te4;** 1.....,Ae5; 2.Td6; 1.....,Dc5; 2.Ce4; 1.....,Dg3; 2.Cf3; 1.....,Df5; 2.Ce4.-  
**Vereinigten Amsterdam Schack.-**

### En Alemania 1927 a 1936

#### Deutsche Schachblätter (610), Die Schwalbe (611 a 616)

**610.- 1.Ad8, Δ zuzuang;** 1...,Re5; 2.Ac7; 1...,Ce1; 2.De3; 1....c5; 2.Ce6; 1.....,Df3; 2.Ce2; 1.....,cxb; 2.Dc7.-

**611.- 1.Cd6, Δ Da6;** 1....Tf3; 2.Ae4; 1.....,Db2; 2.Te3; 1.....,Af3; 2.Cf2; 1.....,Td5; 2.Dd5.-

**612.- 1.Cb3, Δ Cd2;** 1.....,Db3; 2.Tc7; 1....,Dd5; 2.Dh7; 1.....,Dc4; 2.Dd3.-

**613.- 1.Te4, Δ Td4;** 1...e5; 2.Te5; 1.....,Ag2; 2.Cf4.-

**614 1.Dg6, Δ Te5;** 1....,Cg5; 2.Dd6; 1.....,Ce3; 2.Td4; 1.....,Tb6; 2.Te6; 1.....,e1=D; 2.Te1; 1....,Tb4; 2.Tc3.-; 1...., Cd2; 2.Ce1.

**615.- 1.Ce2, Δ Td2;** 1....Rc2; 2.Dc4; 1.....,Ac2; 2.Rc5; 1....,f1=C; 2.Ce1; 1.....,Dc2; 2.Rc6.-

**616.- 1.Ac5, Tc2; 2.Ce3, Ac2/c4; 3.Th1/a6; 1....,Tb2; ....etc.; 1...., Ae2; 2.Rg6 ...mueve, 3.Af8.-**

## PROBLEMAS DE ARNOLDO ELLERMAN

### Die Schwalbe (617 a 623)

617.- **1.Ah3**  $\Delta$  Cg4 1...Txd4+ 2.cxd4; 1...Axf4+ 2.gxf4; 1...Af6 2.Cg6

618.- **1.Aa5**  $\Delta$  Tb4 1...Tb7 2.Ad5#; 1...Cb2 2.Dd5#; 1...Cf2 2.Cxe3#; 1...Cc3 2.Dc5#;  
1...Axe5+ 2.Cxe5

619.- **1.Ag1**  $\Delta$  d5 1...Cc7 2.Tb6 1...Cb6+ 2.Txb6; 1...Ac2 2.d5; 1...Ae3 2.Txc3;  
1...Txb3 2.Tc5; 1...Tc5 2.Txc5; 1...Tfe3 2.Dh6; 1...Tfd3 2.Dxe4

620.- **1.Cd4**  $\Delta$  Cb5 1...e3 2.Ce4; 1...Cf2 2.Axh2; 1...Ayg1 2.Df4; 1...Ae5 2.Cf5

621.- **1.Cb4**  $\Delta$  Cd3 1...Cd4 2.Cb7; 1...Cxd6 2.Axd6; 1...Cc7 2.Tf7 ; 1...Dxf3 2.Dxf3;  
1...Dd2 2.Te4; 1...Dxh2 2.Dxh2

622.- **1.Ag4**  $\Delta$  Axf3 1...Cc1 2.Ae6; 1...Cd4 2.Ce7; 1...Cf4 2.Ae7; 1...f2 2.Af3; 1...Axd6+  
2.Dxd6

623.- **1.Dh5+** Rb4 2.Dxb5 1...Rd4 2.Dd5; 1...Af5+ 2.Ae6; 1...Ad5+ 2.Ae2

### Deutsche Schachzeitung

624.- **1.Da1** Cd1 2.Dxd4 1...b4 2.Da5; 1...d3 2.Dxb2; 1...Ae4+ 2.Tf3; 1...Ad3 2.Tg4  
1...Ag4 2.Txg4; 1...Axf4 2.De1; 1...Axh4 2.Tfxh4

### Aachener Anzriger (625-626)

625.- **1.Da8**  $\Delta$  Ab6 1...Ta5 2.Axa5; 1...Tc5 2.Ac7; 1...Txd5+ 2.Ag5; 1...Ag5 2.Cc7;  
1...Cc6 2.Dxc6

626.- **1.Cf5**  $\Delta$  Dg3 1...Ce2 2.Dh4; 1...Ag4 2.De3; 1...Dc3 2.Cd4; 1...Dxg5 2.dxe7;  
1...Dxd6+ 2.Cxd6; 1...Dxf5 2.Txf5

627.- **1.Ce3**  $\Delta$  Dd4 1...Ad6 2.Dxg5; 1...Cb3 2.Cxc4; 1...Cf3 2.Cg4; 1...Ce4 2.Cg6;  
1...Rxf4 2.Df6 **Neue Leipziger Zeitung**

### EN DINAMARCA 1920-1936

#### Nationaltidende (628-629)

628.- **1.Ra5**  $\Delta$  Tc4+ **1...a6** [1...Txd6 2.Dc1  $\Delta$  De3 2...a6 3.De3; 1...Axe5 2.Dh1+ (2.Te6  
 $\Delta$  Dxe5 2...a6 3.Dxe5#) 2...Rd4 (2...Rf4 3.e3#) 3.Tc4#] **2.Tc4+ Axc4 3.Dd4#**

629.- **1.De2**  $\Delta$  Da2 1...e4 2.Td5# 1...Df5 2.Da2; 1...Dxd3+ 2.Dxd3; 1...De8 2.Td7;  
1...Dxf6 2.Td6; 1...Dg3 2.Te3; 1...Dg1+ 2.Td1

## PROBLEMAS DE ARNOLDO ELLERMAN

### Skakbladet (630 al 637)

630.- **1.Da3** Δ c4 1...b4 2.cxb4 1...c5 2.c4; 1...Txd4 2.cxd4; 1...Af4 2.Txf4; 1...Ad6 2.Td3; 1...Ag6 2.Ag4

631.- **1.Dg3** Δ Dxf3 1...Axd4+ 2.Txd4; 1...Df4 2.Cb4; 1...Dxc6+ 2.Axc6

632.- **1.Rxf6** Δ Te5 1...Txb6+ 2.Td6; 1...Cd4 2.Db4; 1...Ac6 2.Tb4; 1...Axd7 2.Txd7; 1...Txf3+ 2.Tf5; 1...Cf4 2.Ce5

633.- **1.Ac6** Δ Ce5 1...Rc4 2.Cb6; 1...e5 2.Dc3; 1...e6 2.Ab5; 1...Dd5 2.Cf2; 1...Ae5 2.Cxe5; 1...Ad4 2.Dxd4

634.- **1.Rc6** Δ Cd4 1...Rc2 2.Ce1; 1...Rc4 2.Dd5; 1...Tc2+ 2.Cec5; 1...Txb2 2.Ce5; 1...Td1 2.Cd4; 1...Txd3 2.Dxd3; 1...Td4 2.Cxd4; 1...Tc4+ 2.Cdc5

635.- **1.Ab8** Δ Cd6 1...b5 2.Cc5; 1...Cxc4 2.Dxc4; 1...Cc6 2.Cf2; 1...Cg4 2.Tf4; 1...Ced3 2.Af3; 1...Cd7 2.Dc6; 1...Cf3 2.gxf3; 1...De6 2.Te3

636.- **1.Ce5** Δ Td4 1...c5 2.Cb6; 1...c6 2.Td4; 1...dxe5 2.Td8; 1...Td3 2.Ae4; 1...Te4 2.Axe4; 1...Tg4 2.Ae6; 1...Cxf5 2.Df7; 1...Axe5 2.Ce7

637.- **1.Ad7** Δ Tb5 1...Txb3 2.Txa4; 1...Cc3 2.bxc3; 1...Cc5 2.Cc2; 1...Cxb2 2.Db8; 1...Cb6 2.Cc6; 1...Dxd4+ 2.Txd4

### SArbejxder Skak (638 al 652)

638.- **1.Cd6** Δ Ag7 1...Rf6 2.Dc3; 1...Dg4 2.Cf7; 1...Dxd5+ 2.Cc4

639.- **1.Dh1** Δ Dxe4 1...Re5 2.Dh8; 1...Cg2 2.Da1; 1...Ad3 2.c6#; 1...Ac6 2.cxd6

640.- **1.Af8** Δ Te8 1...Ab3 2.Dxe3; 1...Cb6 2.Te4; 1...Cf6 2.Txg5; 1...Cc5 2.Td5; 1...Dxg2 2.Df5

641.- **1.Cc8** Δ Cxe7 1...c4 2.Td4; 1...e5 2.Ce7; 1...e6 2.Td6; 1...De4 2.Dxe4; 1...Df6 2.De4; 1...De6 2.Dxd3; 1...Ce6 2.Cdb6; 1...Cgf5 2.e4; 1...Chf5 2.Dh1

642.- **1.Dg7** Δ Dg4 1...Axe3 2.Txe3; 1...c5 2.Cc4; 1...c6 2.Ae4; 1...Tg2 2.Dxg2; 1...Txh1 2.Dg2

643.- **1.Ca4** Δ Cxc5 1...Cbd3 2.Ad5; 1...Cxa4 2.Te6; 1...Ce6 2.Txe6; 1...Ccd3 2.Cc3; 1...Cd7 2.Td4; 1...Tc3 2.Dd4; 1...f3 2.Dg4

644.- **1.Da5** Δ Ce6 1...Txa3 2.Cxa3 1...Txb2 2.Dc3; 1...Tb4 2.Dxb4; 1...Dxd5 2.Dc7; 1...Da7 2.d6

645.- **1.Db2** Δ Dxd4 1...Ac3 2.Cxc3; 1...Tb4 2.Cc3; 1...Cb5 2.d3; 1...Cf3 2.f6; 1...Cxf5 2.Dd4; 1...Cc6 2.Cf6; 1...Ce6 2.De5

646.- **1.Dc6** Δ De6 1...Txd3+ 2.Axd3; 1...Cc3 2.Cb2; 1...Cxc5 2.Dxc5; 1...Cb6 2.cxb6; 1...Txf7+ 2.Axf7; 1...Ce3 2.Cde5; 1...Ce5+ 2.dxe5; 1...Cf6 2.Cfe5

647.- **1.Ac5** Δ c4 1...c1D 2.Da2; 1...f5+ 2.Ce7#; 1...f6+ 2.Txd7; 1...Dxh5 2.Dxe4; 1...Cf5 2.Cf4

## PROBLEMAS DE ARNOLDO ELLERMAN

### SArbejxder Skak (638 al 652)

648.- **1.Dc6** Δ Tf5 1...Ab3 2.Cxc5; 1...Re4 2.Td6; 1...Te4 2.Ce1 ; 1...f5 2.Txf5

649.- **1.Dh8** Δ Dh4 1...Cd3 2.Ce6; 1...Cc3 2.Ae3; 1...Axc5 2.Te3; 1...Axe5+ 2.Dxe5;  
1...Axe7 2.Td5

650.- **1.Dc7** Δ Ce3 1...Cd6 2.Cd4; 1...Td6 2.Cg3; 1...Te5 2.Dxe5

651.- **1.Dg4** Δ Dxd7 1...c4 2.Dd4 ; 1...Af5 2.Dc4; 1...Axb5 2.De4; 1...d6 2.De6; 1...f5  
2.Te5; 1...Tf5 2.Cf4; 1...Te5 2.Ce7

652.- **1.Ch5** Δ Txf4 1...Td4 2.Cxf6; 1...Cg2 2.Axf3; 1...Cd5 2.Ad3; 1...Cxf5 2.Dxf5;  
1...Cd4 2.d3; 1...Ag5 2.Cg3

### EN SUECIA 1918-1936

#### Eskilstuna Kuriren (653 al 660)

653.- **1.Ch5** Δ Cg3 **1...a5** [1...Ce6 2.Dxd5+ Rxd5 (2...Rf5 3.Cd6#) 3.Cf6#; 1...f5  
2.Dxe5+ Rxe5 3.Te3#] **2.Cg3+ Rf4 3.Df6#**

654.- **1.Cb4** Δ Dxc1 1...Tc6 2.Cd5; 1...Ta8+ 2.Ac8; 1...Ac6+ 2.Ad7; 1...Ad2 2.Dxd2;  
1...Ae3 2.Cd3; 1...Ab2 2.Dd2; 1...Cf1 2.Df3; 1...Cf3 2.Dxf3

655.- **1.Cf7** Δ Cg5 1...Dd8 2.Cxd8; 1...Cdf3 2.Dd5; 1...Ae3 2.De4; 1...Chf3 2.Dg6

656.- **1.Cd4** Δ Db5+ **1...a3** [1...Rxd4 2.Db4+ Rd3 3.Dc3; 1...d5 2.Cec2 Δ Db4 2...a3  
(2...Cb6 3.Dc7; 2...Rc4 3.Db5) 3.Db4] **2.Db5+ Rxd4 3.Cc2#**

657.- **1.Cf6** Δ Ce4 1...Cbc5 2.Dd4; 1...Dc6 2.Cf5; 1...Dd7 2.Txd7; 1...Df5 2.Ce8;  
1...Cf2 2.De6; 1...Cdc5 2.Dg3

658.- **1.Db2** Δ Dxd4 **1...a5** 1...Dd5 2.Dh2; 1...De4 2.Cd3; 1...Dxc5+ 2.Txc5; 1...Dxd6  
2.Cd7

659.- **1.Rh3** Δ Dg2 1...Ad2 2.Da8; 1...Axd5 2.Dxd5; 1...Axf5+ 2.Txf5; 1...Af7 2.Ce7;  
1...Axd7 2.Txd7

660.- **1.f6** Cb2 2.Ac3 ;1...Cc3 2.Axc3; 1...Af1 2.Txh5; 1...Af3 2.Cc3; 1...Ag4 2.Cd4;  
1...Axb5+ 2.Txb5; 1...f3 2.Dg5; 1...Cxf6 2.exf4

## PROBLEMAS DE ARNOLDO ELLERMAN

### Folket (661 al 665)

661.- **1.Cf6**  $\Delta$  Cxg4 1...Df3 2.Cxd7; 1...Df5 2.Cf3; 1...De6 2.Cc6; 1...Dxd4+ 2.Axd4; 1...Cxf6 2.Dxf6

662.- **1.Cd5**  $\Delta$  Cf6 1...Cd3 2.exd3; 1...Cfg4 2.Txh2; 1...Ad2 2.Tg4; 1...Ag3 2.Te3; 1...Axd5 2.Dxg6; 1...Cf3+ 2.exf3; 1...Chg4 2.Txf2

663.- **1.Ad4**  $\Delta$  Dxc5 1...Ah2 2.Dxc5; 1...Axd4 2.c4; 1...Dxd7+ 2.Dxd7; 1...Dxd4 2.Cb6

664.- **1.Ra7**  $\Delta$  Cf4 **1...a4** 1...Txd5 2.Dh6; 1...c6+ 2.Cc7; 1...Rxd5 2.Axf7; 1...f4 2.Dxe4

665.- **1.Tc8**  $\Delta$  e8D 1...Dxb5 2.b8D ; 1...Dxb7+ 2.Dxb7; 1...Dxc8+ 2.b8C; 1...Cd6 2.Td8

### Club de Ajedrez de Goteborg (666-667)

666.- **1.Dh6**  $\Delta$  Dd2 1...Da2 2.Dd2; 1...b1C 2.Dc1; 1...e3 2.Td3; 1...Ce3 2.Dxe3; 1...Cf4 2.Tg5; 1...Af4 2.Cxe4; 1...Axe5+ 2.Axe5; 1...Tf4 2.Tf5

667.- **1.e4**  $\Delta$  Cxg6 1...dxe3 2.Dxe3+ Rd6 3.De6; 1...Rd6 2.Dxd4+ Rxe7 3.Dd7; 1...Txe7 2.f4+ Rd6 (2...gxf3 3.Dxh2#) 3.Dxd4; 1...g5 2.Cg6+ Rd6 3.Dxd4; 1...Cf3 2.Df4+ Rxf4 3.Cxg6]

### Svenska Dagbladet (668 al 672)

668.- **1.Ac2**  $\Delta$  Dxa4 1...Dxe5+ 2.Txe5; 1...Dxc3+ 2.Cd3; 1...Dg7+ 2.Cg6; 1...Cb2 2.c4

669.- **1.De2**  $\Delta$  Dc4 1...c4 2.Dxc4; 1...d5 2.Cc6; 1...Dxf6+ 2.Cxf6; 1...Dd5 2.Tf4; 1...Dxg4 2.Tf5

670.- **1.Dh7**  $\Delta$  Tf4; 1...Txd3+ 2.cxd3; 1...Txf5 2.Cc5; 1...Dxf3+ 2.Axf3; 1...Dxf5 2.Cg5

671.- **1.Db7**  $\Delta$  Cfe4 1...Da2 2.Cge4; 1...Dxg5+ 2.Cg4

672.- **1.e3**  $\Delta$  exd4 1...Tb4 2.exd4; 1...Cxb5+ 2.Dxb5; 1...Cf3 2.Cg4; 1...Cf5 2.Af4; 1...Cc2 2.Te4; 1...Cxc6 2.Cxc6

## Ajedrez y Poesías

### Orden Secreto

Es de trebejos florecida alfombra,  
en una misteriosa convergencia  
que ignora la falaz circunferencia  
y repite el cuadrado que lo asombra.

Ayer en verso el persa ya lo nombra  
y es prioridad de Borges la sentencia:  
exaltan la grisácea trascendencia  
de la luz combinada con la sombra.

Estandarte alegórico –bandera,  
insignia, gonfalón – es oriflama  
que el jugador fanático proclama.

Es a la par por un mundo de quimera  
que se resuelve, por demás austero,  
en la sabia alternancia del tablero.

### Cuadrado Feerico

En alguna fatal encrucijada  
de su red, laberinto inextricable,  
ha grabado en la piedra inacabable  
la eterna firma de su voz cifrada.

Su mensaje nos llega cual labrada,  
inmarcesible forma perdurable,  
la razón de un ensueño ineluctable  
que persiste en figura recuadrada.

Nigromantes o druidas, su deidad  
forjaron para oculta religión;  
reencarnan en Oriente y ya lo son

-creadora energía, trinidad-  
para Brahma, por Siva y por Visnú,  
el sagrado Mandala del hindú.

### Escaqueado Oriflama

Un lábaro sin código despliega  
mensaje empavesado y taciturno.  
Es un pendón que flota y que a su turno,  
ortogonal su testimonio entrega.

Es estampado escudo que no niega  
la gravedad de aquel sentir nocturno,  
ligado a su disfrute por lo diurno  
que en brumas grises su color trasiega.

Sus cuadrículas son las verdaderas  
albergadoras de un temor violento;  
jirones de dolor flameando al viento

sesenta y cuatro ondulan sus banderas.  
inmenso pabellón, pienso tal vez,  
el mágico tablero de ajedrez.

### Ciudadela Perenne

Con la piedra angular del edificio  
que el trebejo inaugura en el tablero,  
construye en la cuadrícula el austero  
remate triangular del frontispicio.

Cada escaque simula el orificio,  
la ventana, el cubículo primero,  
el fatídico mundo, el verdadero,  
alegórico altar del sacrificio.

Las murallas ciclópeas de Mecenas,  
de Machu Picchu, el Cuzco y de Tirinto  
se asemejan por fuerza a su recinto.

Aquellas ciudadelas son apenas  
el polvo del ayer, solo un instante:  
la farsa del tablado es más constante.

Horacio Amil Meilán