



UNION ARGENTINA DE PROBLEMISTAS DE AJEDREZ

Publicaciones U.A.P.A.

# Selección de Problemas de Juan Roura



Salta - Argentina 2013

## **PROBLEMAS DE JUAN CARLOS MORRA**

**Esta publicación es producida por la  
Unión Argentina de Problemistas de Ajedrez**

*<http://www.problemistasajedrez.com.ar>*

**Editor:**

Mario G. García

**Diagramación:**

Sebastián Palomo

**Colaboradores:**

Eduardo Sadier

**Adhesión:**

Peña del Mate Ayudado

Club Argentino de Ajedrez de Buenos Aires

**U.A.P.A.: Av. Raymundin Medidor N° 26 B° Castaños Salta -  
Argentina**

## PROBLEMAS DE JUAN ROURA

**Juan Morra fue un talentoso compositor de la ciudad de Córdoba de quien no se conoce el año de su nacimiento (presumiblemente no mucho antes de 1900) ni de su muerte, pero se sabe que ésta fue muy prematura y privo a la comunidad problemística de sus grandes aptitudes.**

**Concretó composiciones en co-producción con Arnoldo Ellerman.**

**El Dr. Roura fue el precursor de publicaciones relacionadas con el ajedrez postal, difundiendo las actividades mediante boletines de la Liga Argentina en la década del 50. Como se sabe, posteriormente apareció en el ámbito postal, entre otras, la revista de LADAC.**

**Fue integrante del Good Companion Club, obteniendo varios premios y distinciones. Algunos de sus trabajos fueron luego incluidos en la sección The Good Companion Two Moves, hecha por George Hume y Alain C. White en 1922, para la colección A. C. W's Christmas Series.**

---

### **Primeras revistas argentinas**

**Allá por el año 1926, fue la del Club Argentino, en la que nos deleitaba el Sr. Deletang con su sistema de la triangulación para el mate de alfil y caballo. Esta Revista del Club Argentino se editó entre 1905 y 1926, además de un número en 1935. Tenía la particularidad de que era dirigida por un ajedrecista diferente cada número o cada dos o tres números. De este modo, fueron numerosos y podemos nombrar entre ellos a Lizardo Molina Carranza (su fundador), Julio A. Lynch, Alberto Daroqui, Carlos M. Portela, Miguel A. Gelly, E. Zamudio, M. Márquez Sterling, Mario Blixen, Rolando Illa, Valentín Fernández Coria, Arnoldo Ellerman, E. Martín, E. Ruiz, M. A. Molina, F. Balbín, E. J. Pesce, E. Ibáñez, L. Carranza, Paulino Alles Monasterio, y ¡hasta el mismísimo José R. Capablanca, en el N° 2 de 1911!**

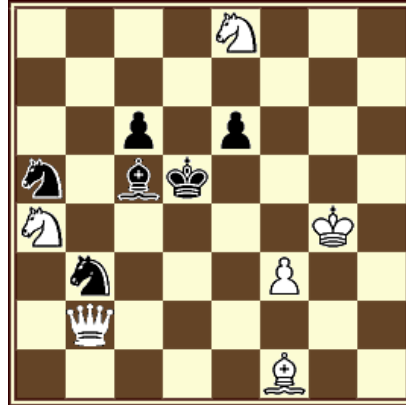
PROBLEMAS DE JUAN ROURA

01 8th American Chess C., 1921



#2 Mate en dos

02 Good Companion Folder, 1919



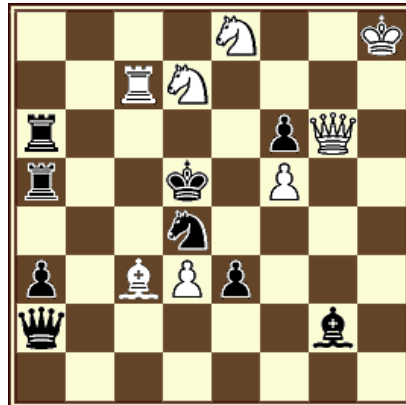
#2 Mate en dos

03 Haagsche Post, 1921



#2 Mate en dos

04 Good Companion Folder, 1920

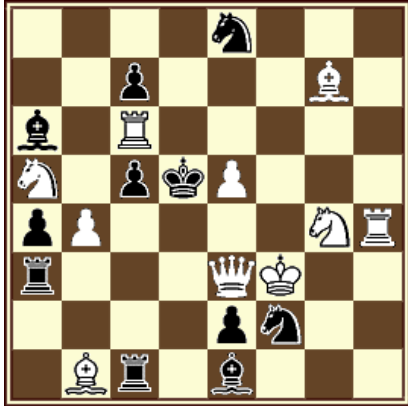


#2 Mate en dos



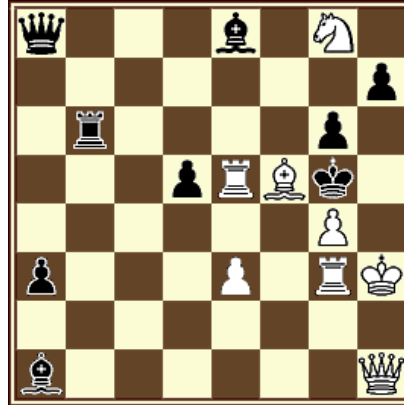
PROBLEMAS DE JUAN ROURA

09 Brisbane Courier, 1919



#2 Mate en dos

10 Good Companion Folder, 1919



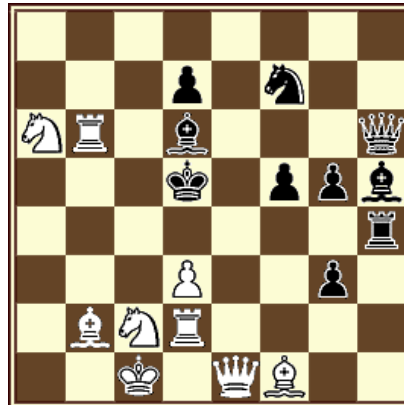
#2 Mate en dos

11 Good Companion Folder, 1919



#2 Mate en dos

12 Good Companion Folder, 1919



#2 Mate en dos

PROBLEMAS DE JUAN ROURA

13 Good Companion Folder, 1919



#2 Mate en dos

14 Good Companion Folder, 1919



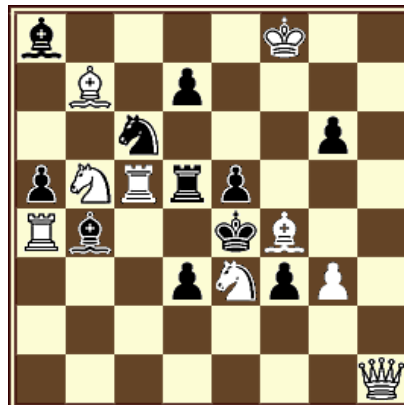
#2 Mate en dos

15 Good Companion Folder, 1919



#2 Mate en dos

16 Brisbane Courier, 1920



#2 Mate en dos

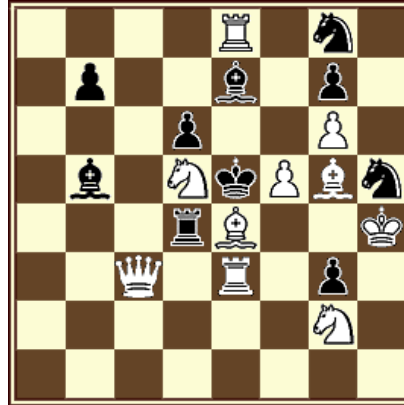
PROBLEMAS DE JUAN ROURA

17 Good Companion Folder, 1920



#2 Mate en dos

18 Good Companion Folder, 1920



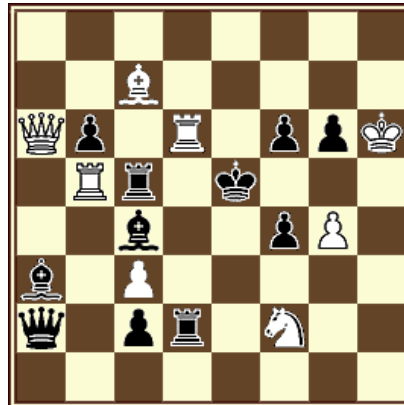
#2 Mate en dos

19 Good Companion Folder, 1920



#2 Mate en dos

20 Good Companion Folder, 1920



#2 Mate en dos



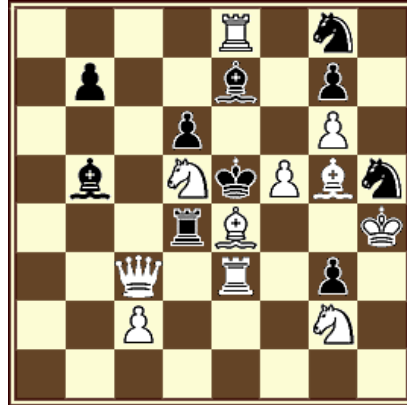
PROBLEMAS DE JUAN ROURA

21 Good Companion Folder, 1920



#2 Mate en dos

22 Good Companion Folder, 1920



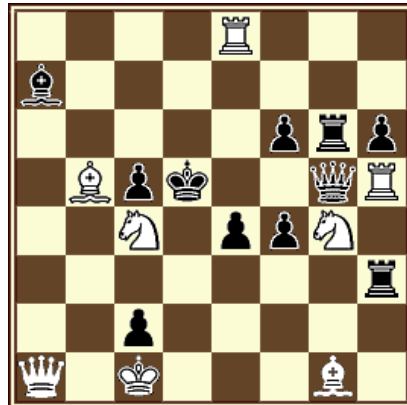
#2 Mate en dos

23 Good Companion Folder, 1920



#2 Mate en dos

24 Good Companion Folder, 1920



#2 Mate en dos

PROBLEMAS DE JUAN ROURA

25 Good Companion Folder, 1920



#2 Mate en dos

26 Good Companion Folder, 1920



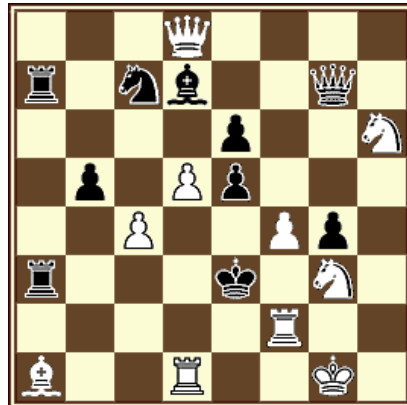
#2 Mate en dos

27 L'Alfiere di Re, 1920 (c)



#2 Mate en dos

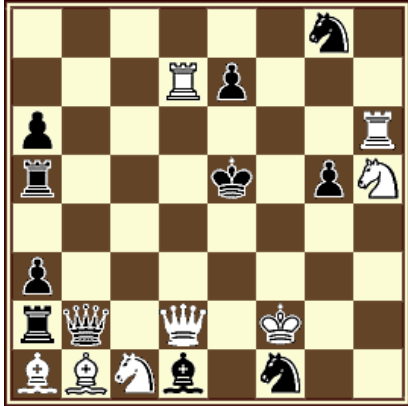
28 Good Companion Folder, 1920



#2 Mate en dos

PROBLEMAS DE JUAN ROURA

29 El Ajedrez Argentino, 1921



#2 Mate en dos

30 Good Companion Folder, 1921



#2 Mate en dos

31 Good Companion Folder, 1921



#2 Mate en dos

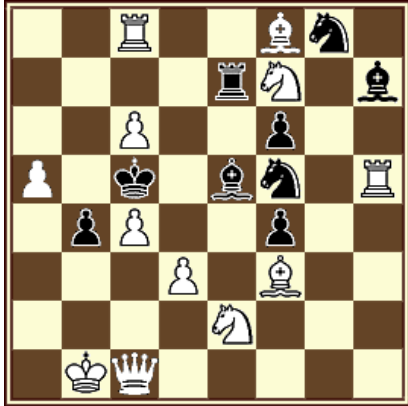
32 Brisbane Courier, 1922



#2 Mate en dos

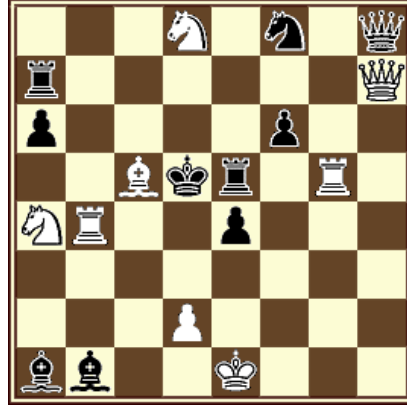
PROBLEMAS DE JUAN ROURA

33 Brisbane Courier, 1923



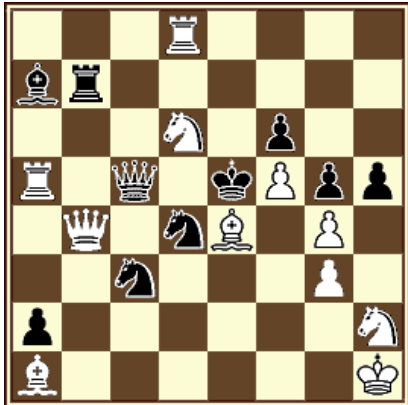
#2 Mate en dos

34 Brisbane Courier, 1924



#2 Mate en dos

35 L'Alfiere di Re, 1922



#2 Mate en dos

36 Good Companion Folder, 1921



#2 Mate en dos

## Soluciones

- 1) 1.Dh2 1...Ac8 2.Cxc8#; 1...Cd4 2.Td5#; 1...Cc7 2.Tc6#; 1...Ad4 2.Cc4#; 1...Td4 2.Dxe5#
- 2) 1.f4 amenazando De5# 1...Cc4 2.Ag2# 1...Cb7 2.De5#; 1...Cd4 2.Cc3#; 1...Ad4 2.Dg2#; 1...Ad6 2.Cf6#; 1...e5 2.Dxe5#
- 3) 1.Dc8 amenazando Df5# 1...Ce3 2.Cdc3#; 1...Cd4 2.Cec3#; 1...Ce6 2.Dxe6#; 1...Df3 2.Td4#
- 4) 1.Dg4 amenazando Dxd4 1...Dc4 2.dxc4#; 1...Ta4 2.Tc5#; 1...Cb3 2.Dc4#; 1...Cf3 2.De4#; 1...Cxf5 2.Dxf5#; 1...Cc2 2.Dxg2#; 1...Cc6 2.Dg8#; 1...Ce6 2.Cdx6#
- 5) 1.Ca4 amenazando Cc5 1...Ae3 2.Td4#; 1...Ab4 2.Cc1#; 1...Txe4 2.Dxe4#; 1...Tg6+ 2.Te6#
- 6) 1.Td6 amenazando Dd5 1...Ac5 2.Da8#; 1...Td4 2.Cc3#; 1...Tc5 2.Td4#; 1...Cb4 2.Txe6#; 1...Cf4 2.Te3#; 1...Cc5 2.De1#; 1...Txd6 2.Cxd6#; 1...Te5 2.Cf6#; 1...Dxf5 2.Dxf5#]
- 7) 1.Ca5 amenazando Cb7# 1...d5 2.Dc1# 1...d6 2.Ad4#; 1...dxc6 2.Dxc6#; 1...Ad5 2.Dg1#
- 8) 1.Da6 amenazando Dd3 1...Dc4 2.Df6#; 1...Dxb3 2.Ce2#; 1...De4 2.Dxa1#; 1...Ce5 2.Tf4#]
- 9) 1.e6 amenazando Th5 1...Ta2 2.Dg5# ; 1...Txe3+ 2.Cxe3#; 1...Ad3 2.De5#; 1...Ac3 2.Dxc5#; 1...Cxg7 2.Cf6#; 1...Cf6 2.Cxf6#; 1...Cd3 2.De4#; 1...Ce4 2.Axe4#
- 10) 1.Rg2 amenazando Dh6 1...Tb2+ 2.Ac2#; 1...d4+ 2.Ae4#; 1...gxf5 2.gxf5#; 1...h5 2.gxh5#;
- 11) 1.De8 amenazando De5# 1...Dc5 2.Txc5#; 1...Dxd6 2.Cxe3#; 1...Cd7 2.Da8#; 1...Cc6 2.Dxc6#; 1...Af4 2.Dxe4#; 1...Ac4 2.bxc4#; 1...f6 2.De6#; 1...Cg6 2.Dxf7#]
- 12) 1.De8 amenazando Ce3 1...Ac5 2.Cc7# 1...Af4 2.Ccb4#; 1...f4 2.De4#; 1...g4 2.Ag2#; 1...Te4 2.dxe4#; 1...Tc4 2.dxc4#; 1...De6 2.Da8#
- 13) 1.Cc2 amenazando Dd4 1...Td5 2.De3#; 1...e5 2.Ab7#; 1...Ac5 2.Txe6#; 1...Ae5 2.Cxg5#; 1...e5 2.Af5#
- 14) 1.Tf8 amenazando Dc7 1...Ce4 2.Cxf3#; 1...Cd5 2.Cxc6#; 1...Cf5 2.Cf7#; 1...Cxe6 2.Dxe6#

- 15) 1.Ae6 amenazando Dd71...Cc6 2.Dd5#; 1...Tc6 2.Dg5#; 1...c6 2.Da5#
- 16) 1.Dh6 amenazando Dxc6 1...Ce7 2.Tc4#; 1...Cd4 2.Cd6#; 1...Td6 2.Txe5#; 1...exf4 2.Dxf4#; 1...f2 2.Dh1#
- 17) 1.Ad5 amenazando Txe4 1...Ad3 2.Txd3# 1...Ac2 2.Cxc2#; 1...Ab1 2.Da1#; 1...Af5 2.Cxf5#; 1...Ag6 2.Dxc7#; 1...Axd5 2.Td3#; 1...f2 2.Ce2#; 1...Ae5 2.Ce6#
- 18) 1.Cb6 Aa4 [1...d5 2.Dc7#; 1...Cgf6 2.Txe7#; 1...Chf6 2.Af4#] 2.Cc4#
- 19) 1.Dg5 amenazando e4# [1...Ae5 2.Ce7#; 1...Cf6 2.Ac6#; 1...Ce5 2.Cf4#; 1...e5 2.Af7#; 1...Ag2 2.Dxc2#]
- 20) 1.Da8 amenazando De4# [1...Ad3 2.Tdxb6#; 1...Ad5 2.Tc6#; 1...Tcd5 2.De8#; 1...Td4 2.cxd4#; 1...f5 2.Dh8#]
- 21) 1.Ce7 amenazando Tf5# [1...Cd5 2.Dd4#; 1...Td5 2.Cxc6#; 1...Td4+ 2.Dxd4#; 1...fxe6 2.Cg6#; 1...Ah3 2.De1#; 1...Ae4 2.Dxh2#; 1...Af4 2.Dxf4#]
- 22) 1.Cb6 Aa4 [1...d5 2.Dc7#; 1...Cgf6 2.Txe7#; 1...Cf4 2.Ad3#; 1...Chf6 2.Af4#] 2.Cc4#
- 23) 1.Db7 amenazando Df3# [1...Tf2 2.De4#; 1...Tg2 2.Ae3#; 1...Te3 2.Axe3#; 1...Te4 2.Dxe4#; 1...e5+ 2.Df7#; 1...g2 2.Ah2#]
- 24) 1.Da5 amenazando Dd8#1...Ab6 [1...e3 2.Dd8#; 1...f3+ 2.Dd2#; 1...f5 2.Te5#; 1...Tg7 2.Cxf6#] 2.Da8#
- 25) 1.Cd6 amenazando Db4# 1...Cc4 [1...b2 2.Db4#; 1...Rxd6 2.Df8#; 1...d4 2.Dxd4#; 1...e4 2.Cxe4#; 1...exf4 2.Ce4#] 2.Cxb7#
- 26) 1.De7 amenazando Dxd6# 1...Db7 [1...Dc6 2.Ac4#; 1...Da7 2.Dxd6#; 1...Txb6 2.Cxb6#; 1...Te6 2.Dc5#; 1...Tf6 2.De5#; 1...Tg6 2.De4#; 1...Td7 2.Dxd7#; 1...Td8 2.Df7#; 1...Ae4+ 2.Dxe4#; 1...Ae5 2.Dxe5#] 2.Ad7#
- 27) 1.Td7 amenazando De7 1...Txd7 2.Dxd7#; 1...Ad6 2.Txd6#; 1...f3+ 2.Cd2#; 1...Dxh6 2.Dxf6#; 1...Txh6 2.Cd6#; 1...Cf7 2.Dxf7#
- 28) 1.De7 amenazando Dc5# [1...Td3 2.Te1#; 1...Ca6 2.Dxa3#; 1...e4 2.Cf1#; 1...exf4 2.Chf5#; 1...exd5 2.Ad4#; 1...Df8 2.Cxc4#]
- 29) 1.Ah7 amenazando Cd3# 1...Txa1 [1...Td5 2.Txd5#; 1...Dd4+ 2.Axd4#; 1...Ae2 2.Dxc5#; 1...Ac2 2.Dxa5#; 1...Cf6 2.Txe7#] 2.Cd3#

30) 1.Dh5 amenazando Dxb7#(#1) 1...a2 [1...Cd3 2.Txe2#; 1...Cd5 2.Txe6#; 1...Cc6 2.Cxd6#; 1...Txb5 2.Cf2#; 1...d5 2.De5#; 1...Cxc3+ 2.Cxc3#; 1...Cd4 2.Txd4#; 1...h6 2.Dg6#] 2.Dxb7#

31) 1.Cb3 amenazando Cbc5#(#1) 1...Ab2 [1...c5 2.Cbxc5#; 1...Ac4 2.Dd4#; 1...De6 2.Cbc5#; 1...Te5 2.Dxg4#; 1...Te6 2.Txg4#] 2.Cxd2#

32) 1.Dh6 amenazando Df8# [1...Ad5 2.Cd3#; 1...d3 2.De3#; 1...Cf7 2.Cxb7#; 1...f5 2.Dd6#]

33) 1.Cd8 amenazando Cb7# 1...b3 [1...Rd6 2.c5#; 1...Ad4 2.Cb7#; 1...Ad6 2.d4#; 1...Cd6 2.Dg1#] 2.Da3#

34) 1.d4 amenazando Cb6# [1...Ac3+ 2.Cxc3#; 1...Axd4 2.Txd4#; 1...Tb7 2.Dxb7#; 1...exd3+ 2.De4#; 1...Cd7 2.Df7#]

35) 1.Ag2 amenazando Cc4# [1...Ccb5 2.De1#; 1...Cd5 2.Cf3#; 1...hgx4 2.Cxg4#]

36) 1.Dg1 amenazando Dh2# [1...Tc3 2.Dd4#; 1...Tc2 2.Cxd3#; 1...f5 2.Dg7#]