



UNION ARGENTINA DE PROBLEMISTAS DE AJEDREZ

Publicaciones U.A.P.A.

Selección de Problemas de Arnoldo Ellerman



Caissa

FASCICULO 3

VOLUMEN 1 - JULIO 2012

PROBLEMAS DE ARNOLDO ELLERMAN

Esta publicación es producida por la
Unión Argentina de Problemistas de Ajedrez

<http://www.problemistasajedrez.com.ar>

Editor:

Mario G. García
marioggarcia@gmail.com

Diagramación:

Sebastián Palomo
Alsebas_1@hotmail.com

Ilustraciones:

Diego García
diegojgarcia@gmail.com

**U.A.P.A.: Av. Raymundin Medidor N° 26 B° Castañares Salta -
Argentina**

PROBLEMAS DE ARNOLDO ELLERMAN



Arnoldo Ellerman (1893-1969). Nació en Buenos Aires Argentina. Se le conoce en todas partes como " El Rey del Mate en Dos" y sus obras figuran en las secciones especializadas de todas las publicaciones de ajedrez.

No había cumplido 30 años cuando edito su primer libro de 100 Problemas en dos jugadas. En 1945 publico su obra mayor "1001 Problemas" seleccionados entre lo mejor de su producción, y en el balance final de su vida de compositor se estima que todas sus obras juntas exceden con creces las 3.000.

Durante mas de 50 años intervino en concursos internacionales conquistando 115 Primeros Premios y 177 distinciones que incluyen dos medallas olímpicas en Helsinki (1952) y en Tel-Aviv (1964).Fue distinguido como presidente en el 1er. Congreso de Compositores, realizado en Piran, Yugoslavia, en 1959. En dicho evento se le otorgo el título de Gran Maestro Internacional de Composición. Se desempeñó como periodista de ajedrez dirigiendo entre otras las revistas "Caissa" y "El Ajedrez Argentino" y además, escribió diez libros, de los cuales, la mitad son de Problemas.

La creación de la Unión de Problemistas "Arnoldo Ellerman" en Salta, Argentina con la consecuente concreción de su objetivos principales entre los que esta la de difundir la extensa y distinguida obra de este brillante compositor, será un reconocimiento altamente considerado por quienes vienen requiriendo que a través del Estado o de otras Instituciones, nuestro mayor representante en la disciplina que nos ocupa sea valorado y recordado principalmente en nuestro país.

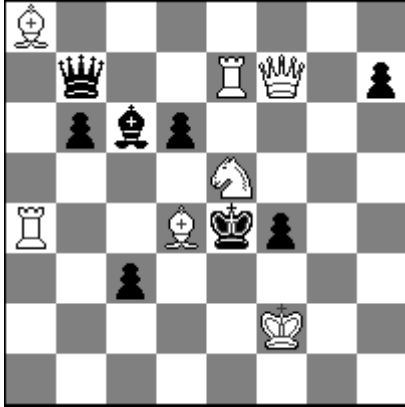
Durante los años 2000 al 2003 se publico en la página de Internet de la Unión de Problemistas "Arnoldo Ellerman" en forma periódica (mensual) un total de 1008 problemas de su autoría.

Se esta programando la reiteración de la publicación citada en una nueva pagina producida por la Escuela de Ajedrez de la Provincia de Salta y/o por el Departamento de Educación Física y Deportes de la Universidad Nacional de Salta (U.N.Sa.)

Problemas de Arnaldo Ellerman

Good Companion Chess

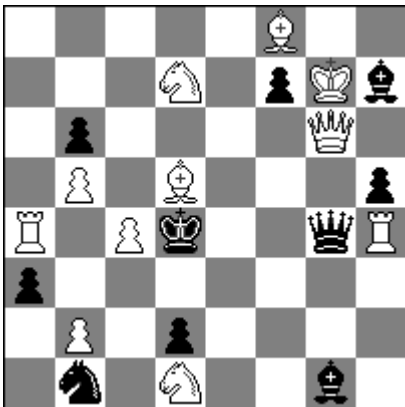
Nº 169 2º Mención, noviembre, 1922



#2 **Mate en Dos**

Good Companion Chess

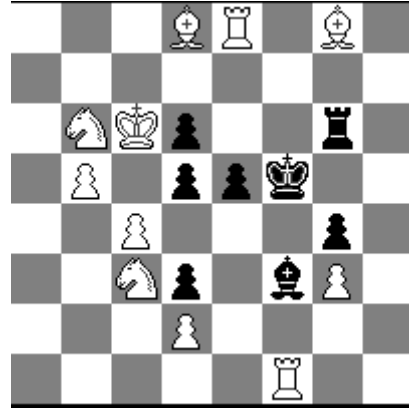
Nº 171 2º Premio, diciembre, 1922



#2 **Mate en Dos**

Good Companion Chess

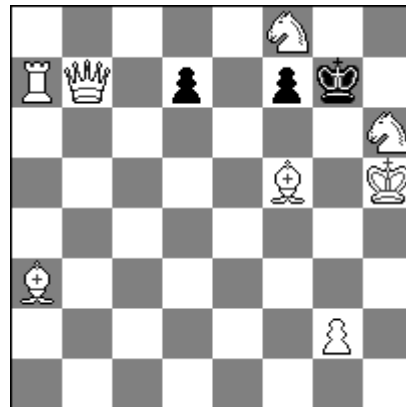
Nº 170 2º Premio, noviembre, 1922



#3 **Mate en Tres**

Good Companion Chess

Nº 172 3º Premio, enero, 1923

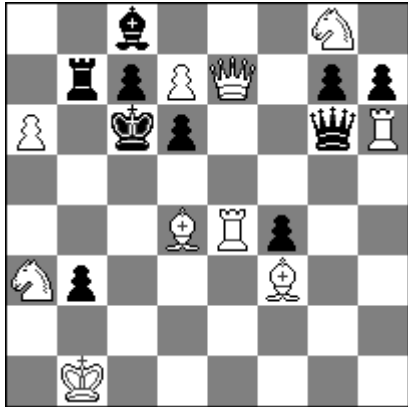


#2 **Mate en Dos**

Problemas de Arnaldo Ellerman

Good Companion Chess

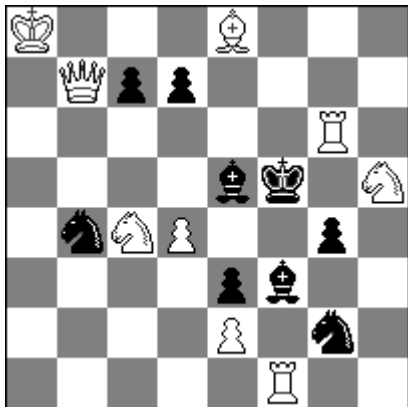
Nº 173 1º Premio, febrero, 1923



#2 Mate en Dos

American Chess Bulletin

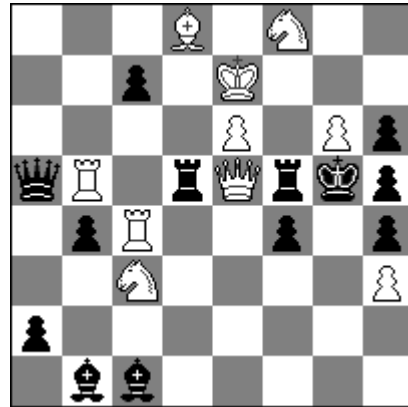
Nº 175 Mención en 1917



#2 Mate en Dos

Good Companion Chess

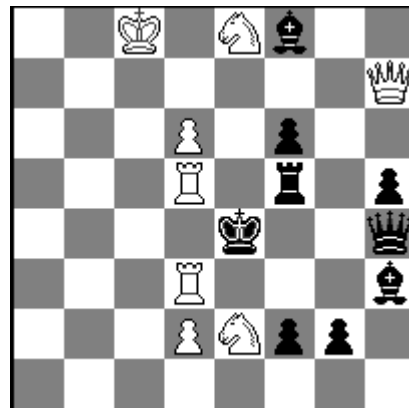
Nº 174 2º Mención, febrero, 1923



#2 Mate en Dos

American Chess Bulletin

Nº 176 3º Premio, en 1921



#2 Mate en Dos

Problemas de Arnaldo Ellerman

American Chess Congress

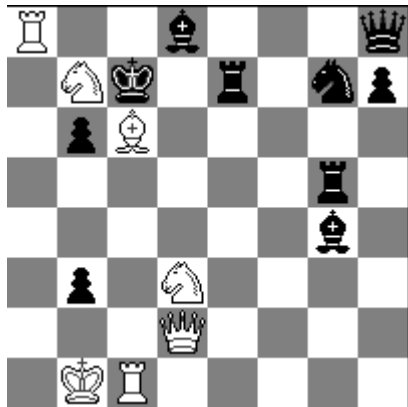
Nº 177 1º Premio - 1917



#2 Mate en Dos

Pittsburg Gazetta Times

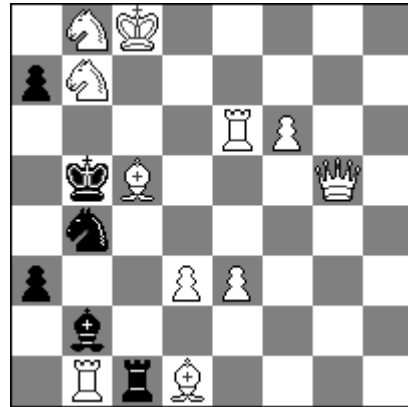
Nº 179 3º Premio-10º Torneo-1917



#2 Mate en Dos

American Chess Congress

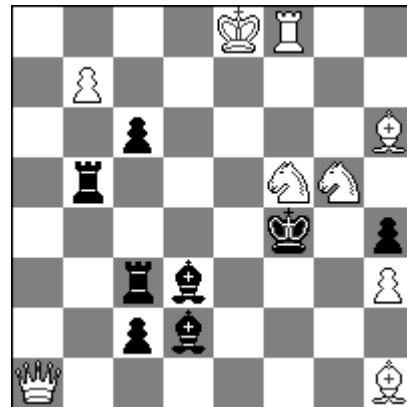
Nº 178 4º Mención - 1917



#2 Mate en Dos

Nebraska State Journal

Nº 180 1º Premio en 1918

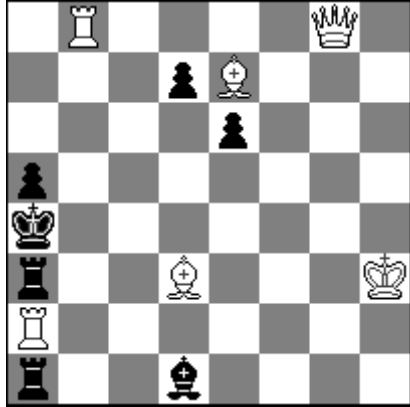


#2 Mate en Dos

Problemas de Arnoldo Ellerman

Nebraska State Journal

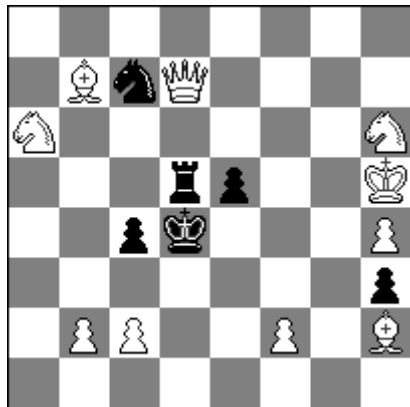
Nº 181 3º Premio - 1918



#2 Mate en Dos

Boston Evening Transcrip

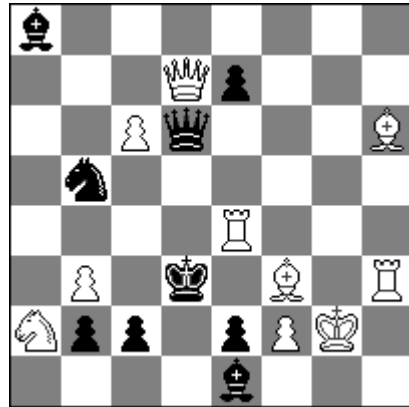
Nº 183 3º Premio-1919



#2 Mate en Dos

"Densmore Memorial"

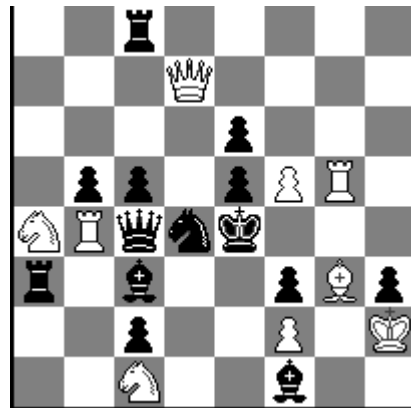
Nº 182 Mención - 1918



#2 Mate en Dos

The Chess Amateur

Nº 184 1º Mención en 1917

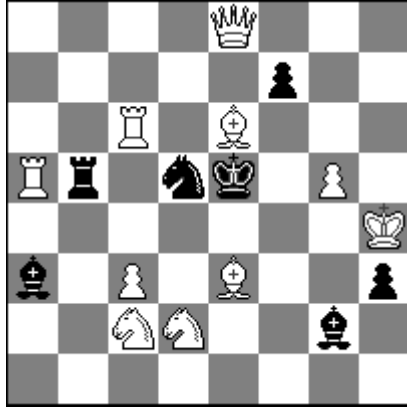


#2 Mate en Dos

Problemas de Arnaldo Ellerman

The Chess Amateur

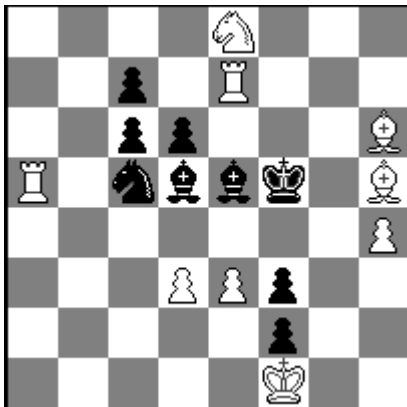
Nº 185 2º Premio - 1921



#2 Mate en Dos

Westminster Gazette

Nº 187 1º Premio- 6º concurso-1919



#3 Mate en Tres

Westminster Gazette

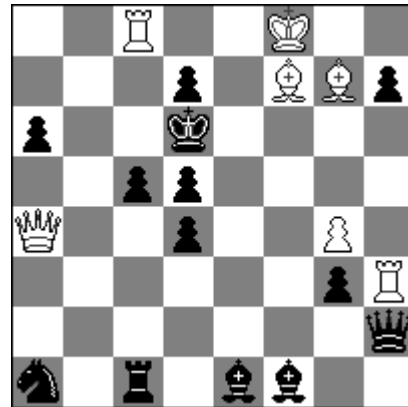
Nº 186 1º Premio-5º concurso- 1918



#3 Mate en Tres

Westminster Gazette

Nº 188 1º Mención en 1919

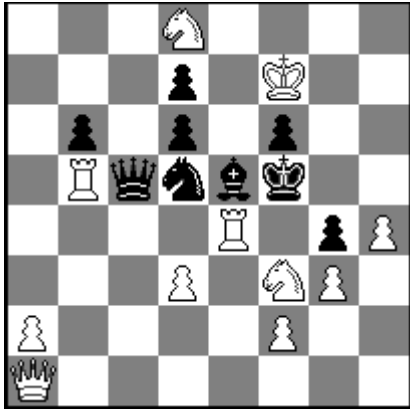


#3 Mate en Tres

Problemas de Arnoldo Ellerman

Westminster Gazette

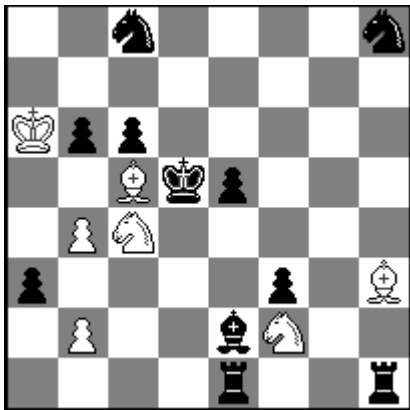
Nº 189 Mención -1919



#3 Mate en Tres

Westminster Gazette

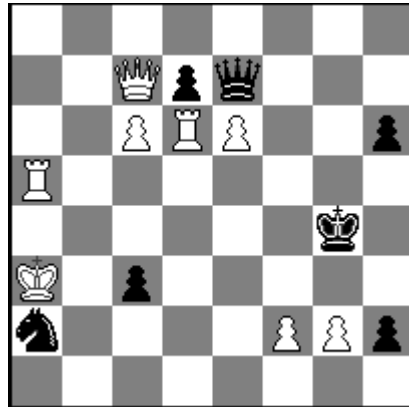
Nº 191 3º Premio- 7º concurso-1919



#3 Mate en Tres

Westminster Gazette

Nº 190 3º Premio-7º concurso- 1920



#3 Mate en Tres

" Victory Tourney"

Nº 192 3º Mención en 1919

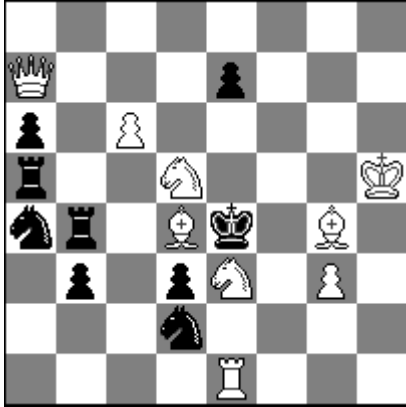


#3 Mate en Tres

Problemas de Arnaldo Ellerman

" Victory Tourney"

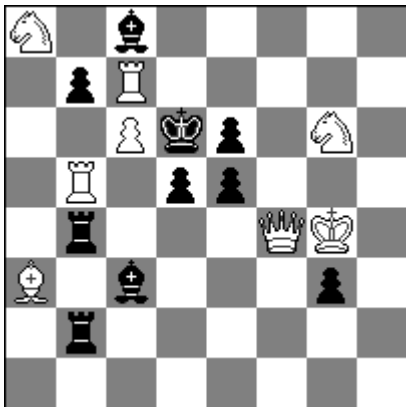
Nº 193 2º Mención- 1920



#2 Mate en Dos

Streatham News

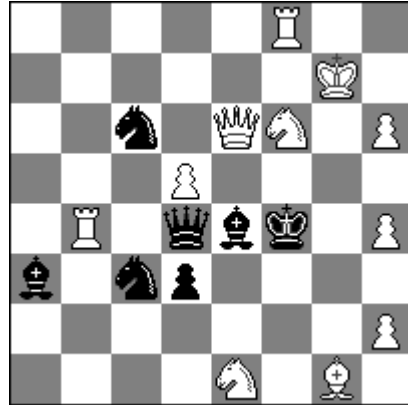
Nº 195 Mención 1925



#2 Mate en Dos

The Observer

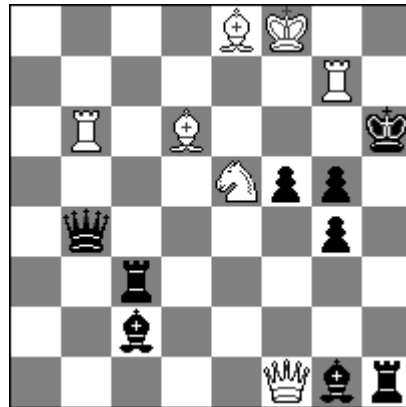
Nº 194 4º Premio, 1920



#2 Mate en Dos

Concurso "B.C.P.S."

Nº 196 5º Premio en 1920

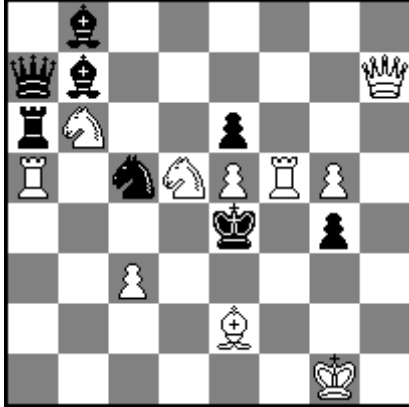


#2 Mate en Dos

Problemas de Arnoldo Ellerman

Concurso "B.C.P.S.

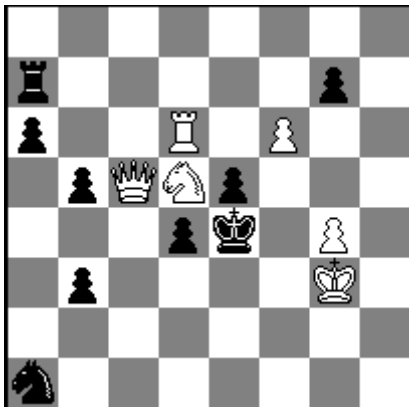
N° 197 4° Mención- 1920



#2 **Mate en Dos**

Concurso "B.C.P.S.

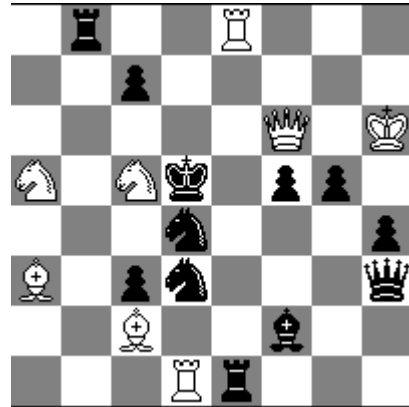
N° 199 Mención- 1920



#3 **Mate en Tres**

Concurso "B.C.P.S.

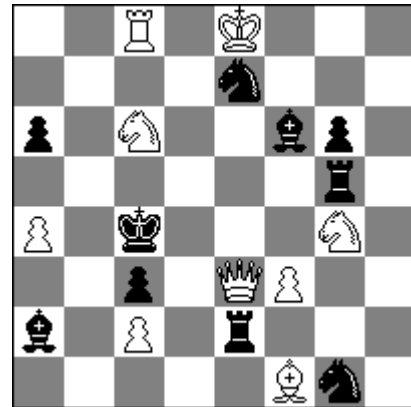
N° 198 6° Mención- 1920



#2 **Mate en Dos**

Concurso "B.C.P.S.

N° 200 1° Mención- 1920

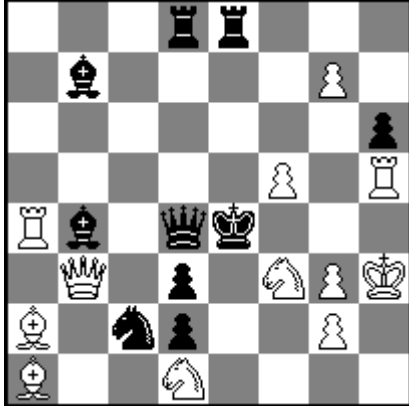


#2 **Mate en Dos**

Problemas de Arnaldo Ellerman

Concurso "B.C.P.S.

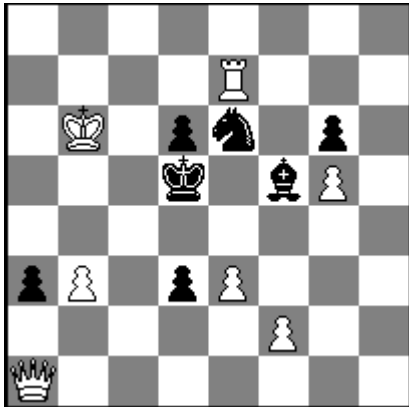
Nº 201 3 er. Premio- 1921



#2 Mate en Dos

Western Daily Mercury"

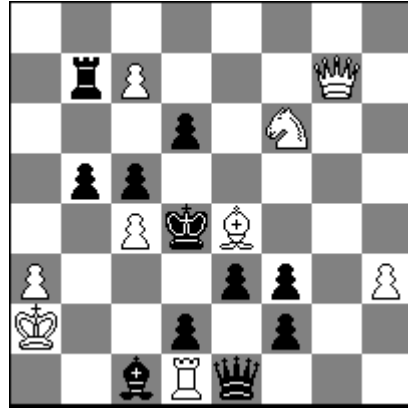
Nº 203 Mención - 1920



#3 Mate en Tres

Concurso "B.C.P.S.

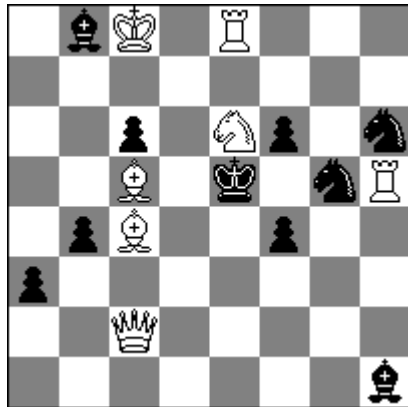
Nº 202 3er. Premio- 1920



#3 Mate en Tres

Western Daily Mercury"

Nº 204 2º Premio – 1920

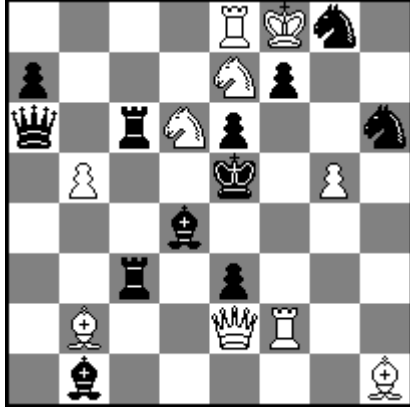


#2 Mate en Dos

Problemas de Arnaldo Ellerman

"Western M. N. and Mercury"

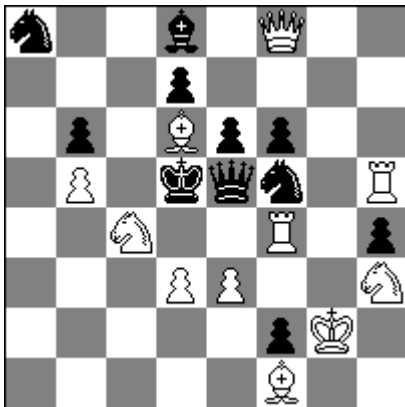
Nº 205 1º Premio , 1921



#2 Mate en Dos

"Western M. N. and Mercury"

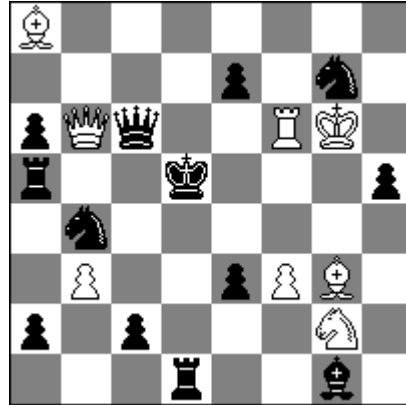
Nº 207 2º Mención - 1921



#2 Mate en Dos

"Western M. N. and Mercury"

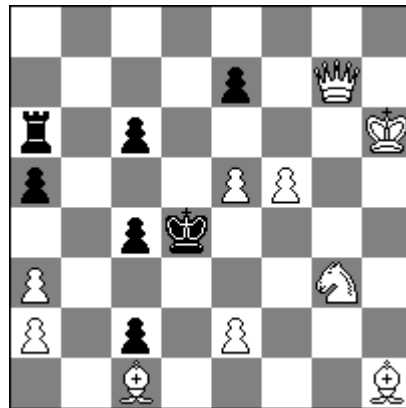
Nº 206 1º Premio , 1921



#2 Mate en Dos

"Western M. N. and Mercury"

Nº 208 1º Mención - 1921-22

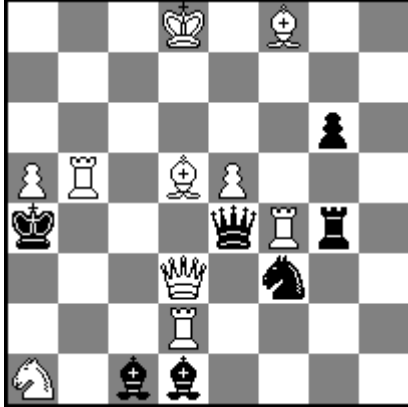


#3 Mate en Tres

Problemas de Arnoldo Ellerman

"Western M. N. and Mercury"

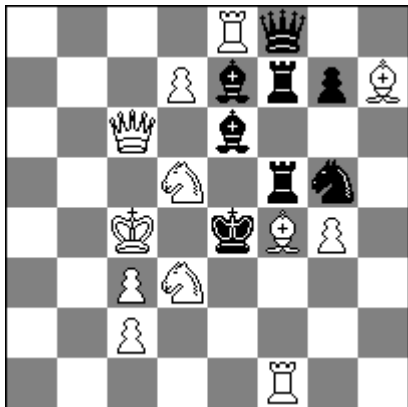
Nº 209 1º Mención- 1925



#2 Mate en Dos

"Western M. N. and Mercury"

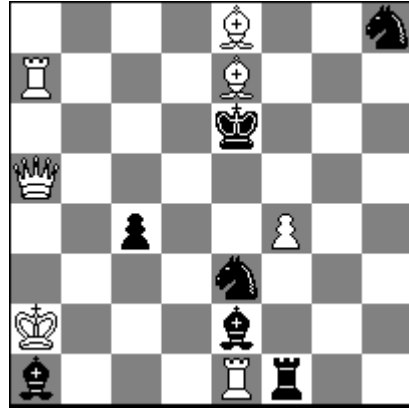
Nº 211 1º Premio - 1925



#2 Mate en Dos

"Western M. N. and Mercury"

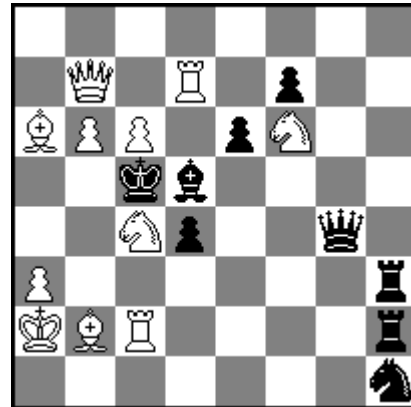
Nº 210 2º Mención- 1925



#2 Mate en Dos

"Western M. N. and Mercury"

Nº 212 1º Mención- 1925

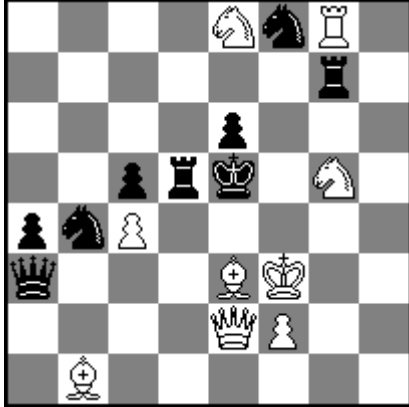


#2 Mate en Dos

Problemas de Arnaldo Ellerman

"Western M. N. and Mercury"

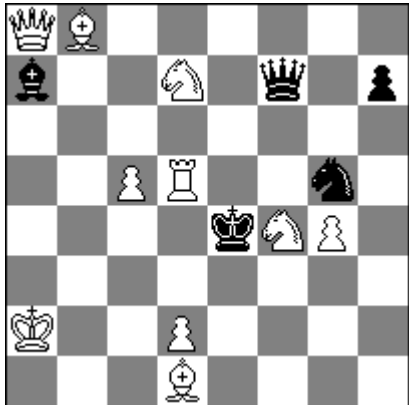
Nº 213 2º Mención- 1926



#2 Mate en Dos

"Western M. N. and Daily Gazette"

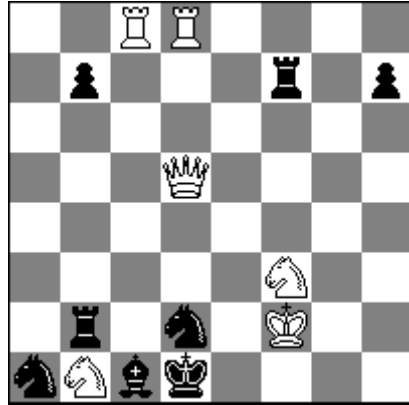
Nº 215 1º Mención- 1932



#2 Mate en Dos

"Western M. N. and Daily Gazette"

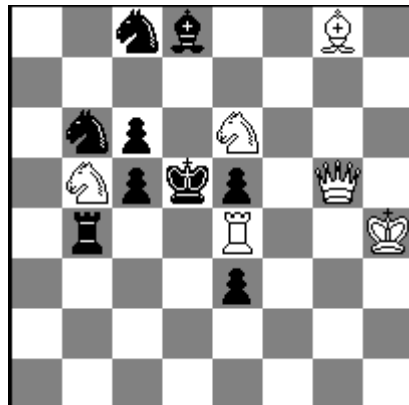
Nº 214 1º Mención- 1931



#2 Mate en Dos

"Western M. N. and Daily Gazette"

Nº 216 Mención- 1932

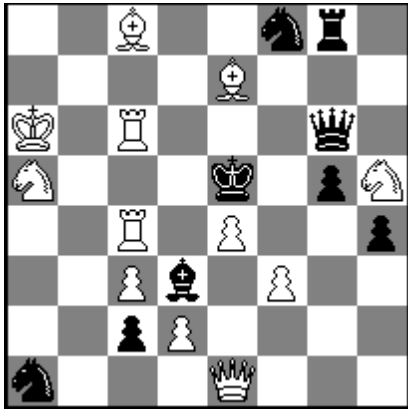


#2 Mate en Dos

Problemas de Arnoldo Ellerman

"Western M. N. and Daily Gazette"

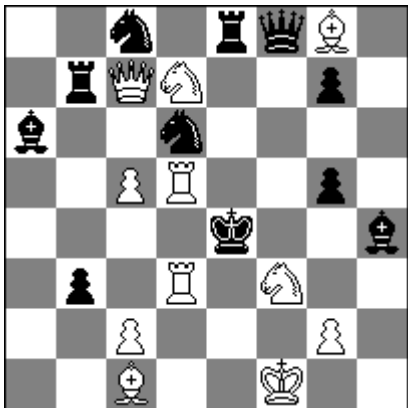
Nº 217 Mención - 1932



#2 Mate en Dos

"Western M. N. and Daily Gazette"

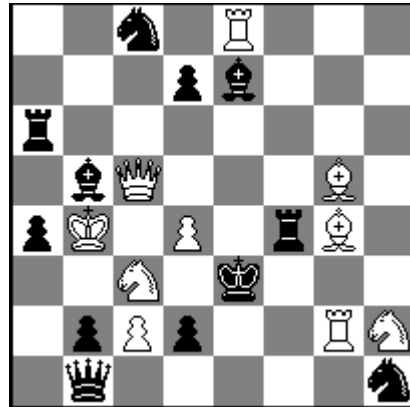
Nº 219 3º Mención - 1933



#2 Mate en Dos

"Western M. N. and Daily Gazette"

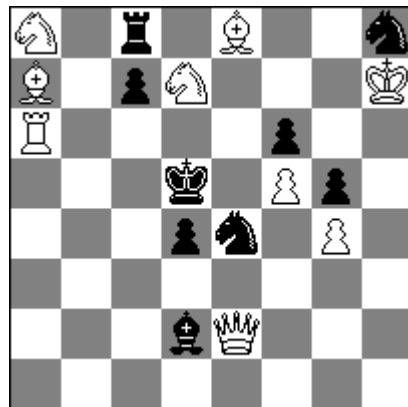
Nº 218 1º Mención- 1933



#2 Mate en Dos

"Western M. N. and Daily Gazette"

Nº 220 4º Mención - 1934

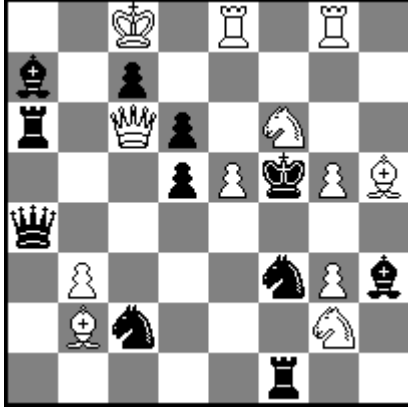


#2 Mate en Dos

Problemas de Arnoldo Ellerman

"Western M. N. and Daily Gazette"

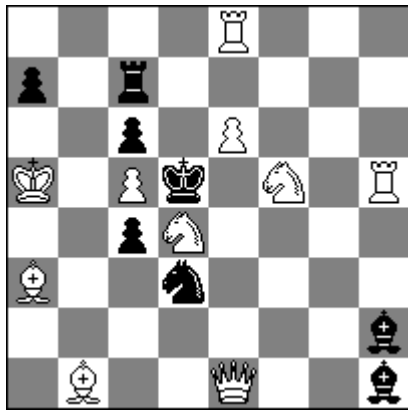
Nº 221 Mención - 1934



#2 Mate en Dos

"Western M. N. and Daily Gazette"

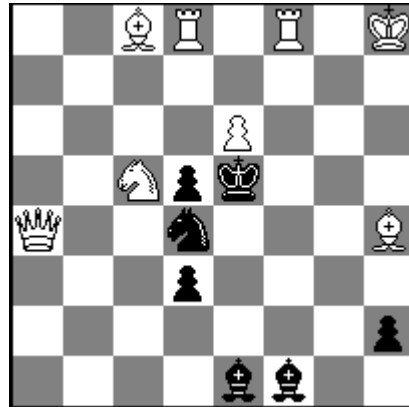
Nº 223 Recomendado - 1936



#2 Mate en Dos

"Western M. N. and Daily Gazette"

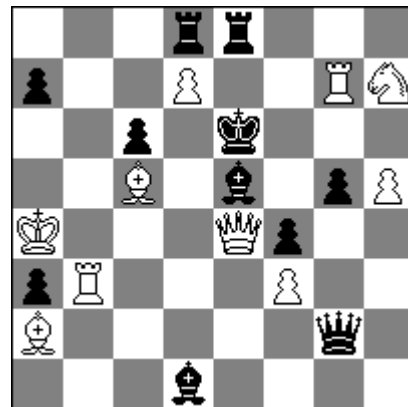
Nº 222 1er. Premio - 1934



#2 Mate en Dos

"Western M. N. and Daily Gazette"

Nº 224 Mención - 1925

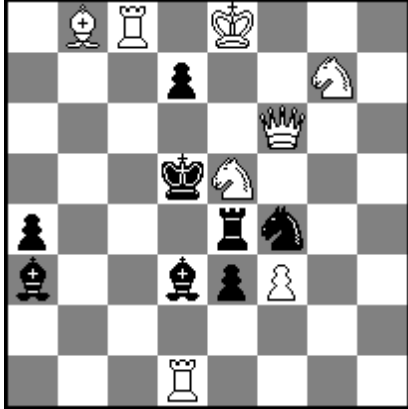


#2 Mate en Dos

Problemas de Arnoldo Ellerman

Bristol Times and Mirror

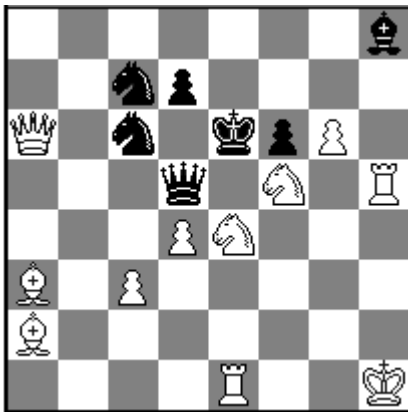
Nº 225 Recomendado - 1926



#2 Mate en Dos

Bristol Times and Mirror

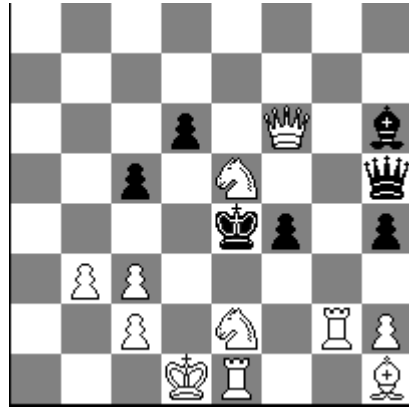
Nº 227 Mención - 1927



#2 Mate en Dos

Bristol Times and Mirror

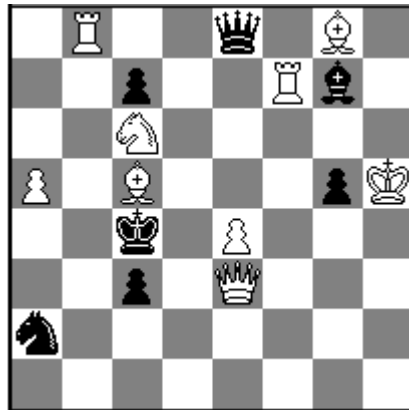
Nº 226 2do. Premio - 1926



#2 Mate en Dos

Bristol Times and Mirror

Nº 228 Mención - 1927

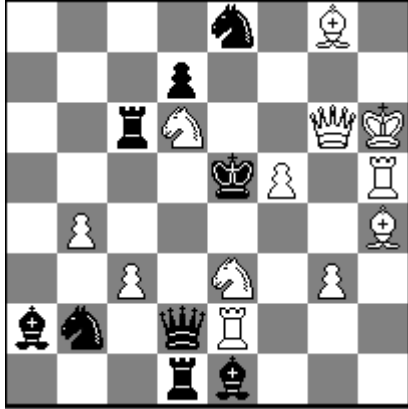


#2 Mate en Dos

Problemas de Arnaldo Ellerman

"The British Chess Federation"

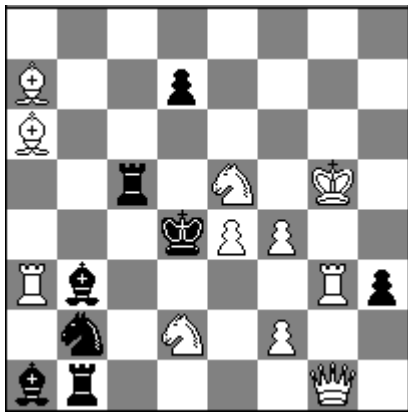
Nº 229 1ra- Mención 1932-33



#2 Mate en Dos

"The British Chess Federation"

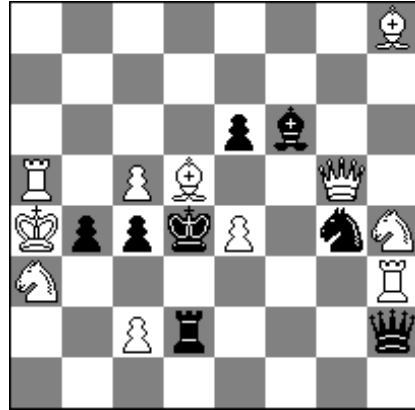
Nº231 Mención 1936



#2 Mate en Dos

"The British Chess Federation"

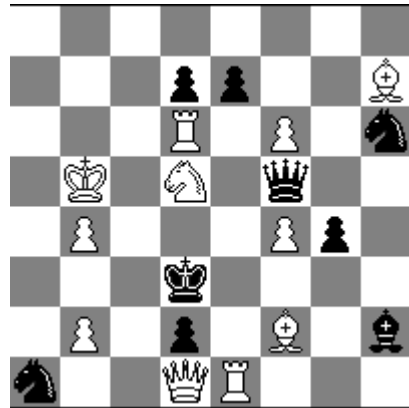
Nº 230 Mención -1932



#2 Mate en Dos

"L'echiquier"

Nº 232 3ra Mención- 1926



#2 Mate en Dos

Problemas de Arnoldo Ellerman

L'echiquier

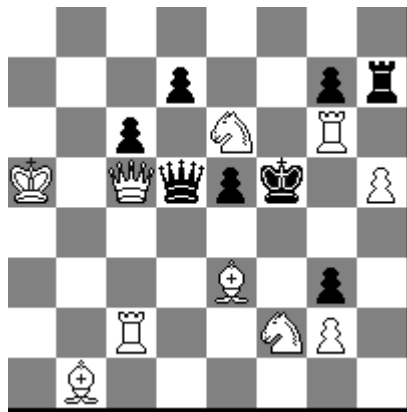
Nº 233 Recomendado - 1925



#2 Mate en Dos

De Problemist

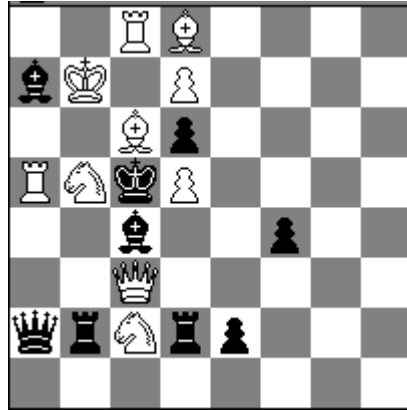
Nº 235 Mención - 1927



#2 Mate en Dos

De Problemist

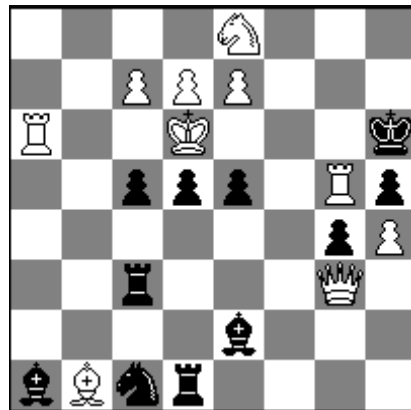
Nº 234 Mención -1927



#2 Mate en Dos

De Problemist

Nº 236 1er Premio – 1931

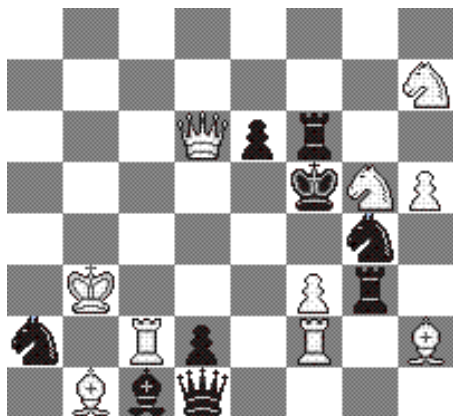


#2 Mate en Dos

PROBLEMAS DE ARNOLDO ELLERMAN

De Problemist, 1932

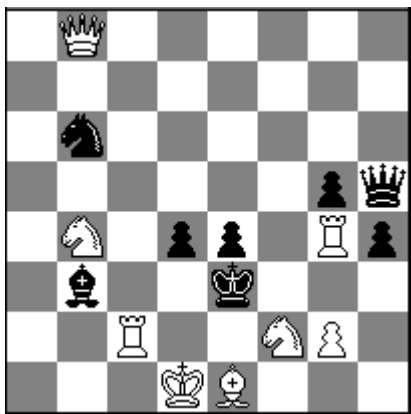
Nº237 Recomendado -1932



#2 Mate en dos

De Problemist

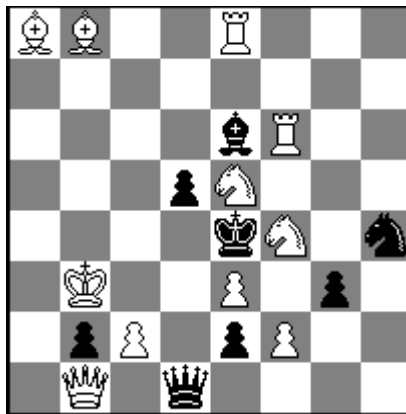
Nº239 Recomendado - 1932



#2 Mate en dos

De Problemist

Nº238 Recomendado - 1932



#2 Mate en dos

De Problemist

Nº240 1ra Mención - 1933

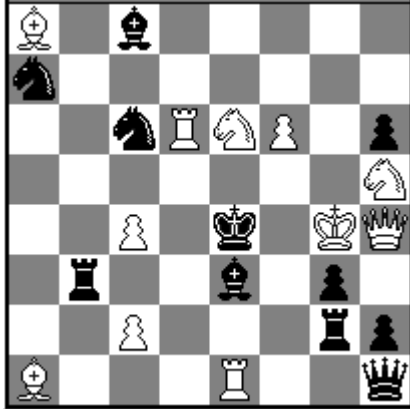


#2 Mate en dos

Problemas de Arnaldo Ellerman

De Problemist

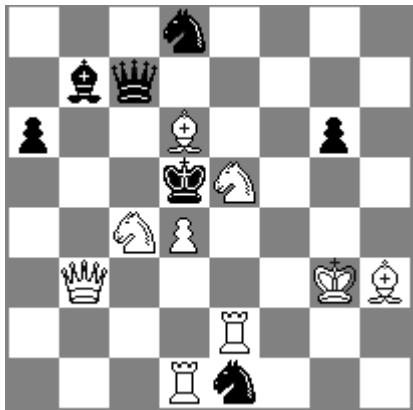
Nº 241 Recomendado 1934



#2 Mate en Dos

Tijdschrift v.d. Nederlandschen

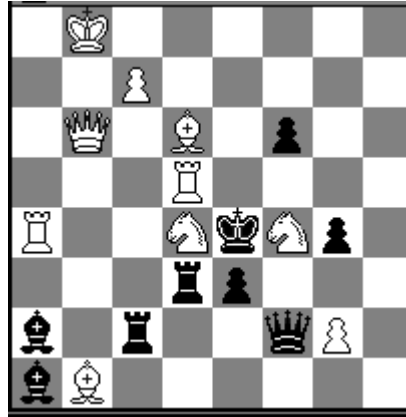
Nº 243 1er Premio 1917



#2 Mate en Dos

Het Algemeen Handelblad

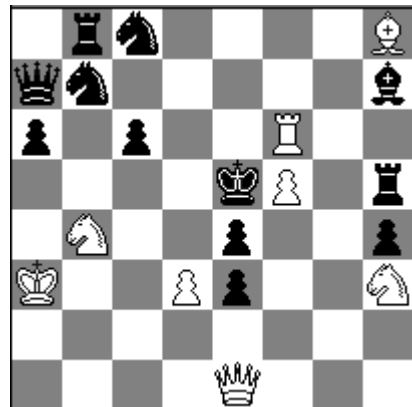
Nº 242 1er. Premio 1916-17



#2 Mate en Dos

Tijdschrift v.d. Nederlandschen

Nº 244 2do. Premio 1918

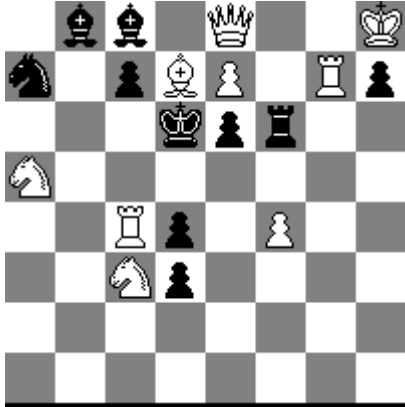


#2 Mate en Dos

PROBLEMAS DE ARNOLDO ELLERMAN

Tijdschrift v.d. Nederlandschen

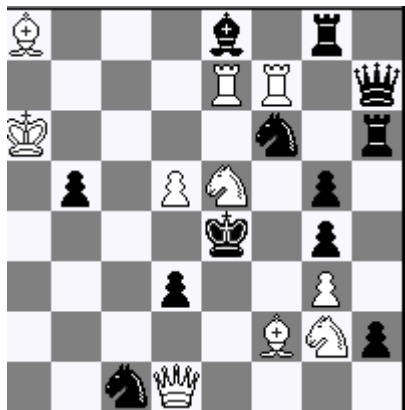
N°245 3ra. Mencion - 1917



#2 Mate en dos

Tijdschrift v.d. Nederlandschen

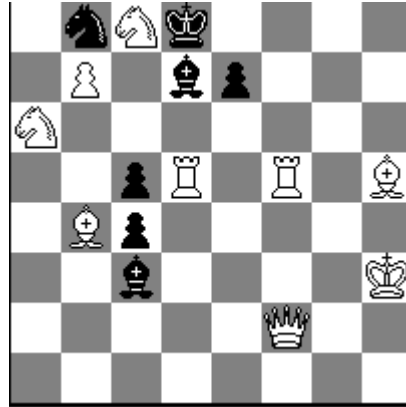
N°247 2do. Premio 1919



#2 Mate en dos

Tijdschrift v.d. Nederlandschen

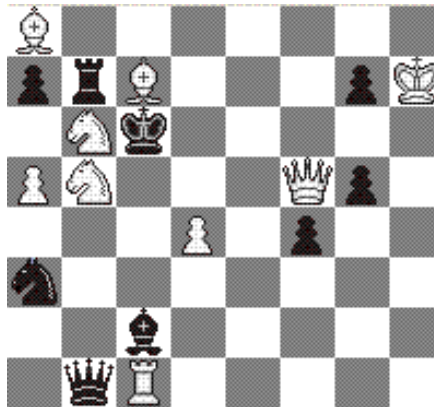
N°246 1er. Premio 1919



#2 Mate en dos

The Brisbane Courier

N°248 1H.M. 1921

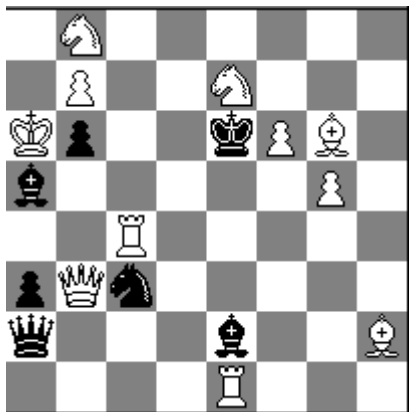


#2 Mate en dos

PROBLEMAS DE ARNOLDO ELLERMAN

Tijdschrift v.d. Nederlandschen

Nº249 1er. Premio 1922



#2 Mate en dos

Tijdschrift v.d. Nederlandschen

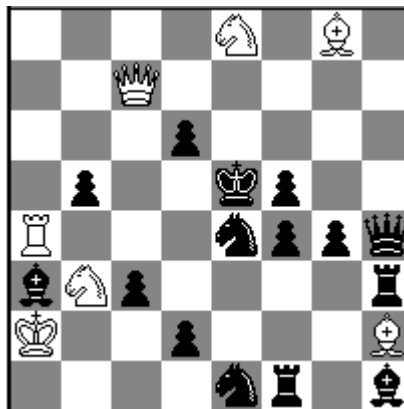
Nº251 2do. Premio 1922



#2 Mate en dos

Tijdschrift v.d. Nederlandschen

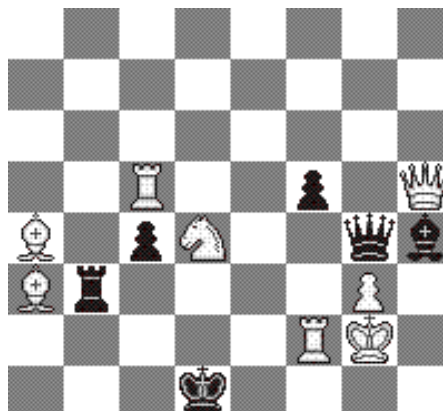
Nº250 1ra. Mencion 1922



#2 Mate en dos

Good Companion Folder

Nº252 1922



#2 Mate en dos

PROBLEMAS DE ARNOLDO ELLERMAN

Solutions

En Estados Unidos- Año 1915 a 1923

Concursos mensuales del The Good Companion-Chess Problems-Club de Filadelfia.Problemas N° 46 al 174 (Continuacion)

169.- 1.Re2, Δ Cd7: 1...,Aa4; 2.Cf3; 1...,Ab5; 2.Cd3; 1...,De7; 2.Ac3; 1...,Ad5; 2.Dh7; 1...,f3; 2.Df3;

170.- 1.Ah7, Δ zuzwang: 1...,d4; 2.Ce4,Re4;(2...,d5; 3.Cd6;) 3.Ag6;

171.- 1.Ae4, Δ c5: 1...,De4; 2.Dd6; 1...,Cc3; 2.bxc3; 1...,Dd1; 2.Db6; 1...,Dg6; 2.Ag6; 1...,Dd7; 2.Df6; 1...,De4; 2.Dd6;

172.- 1.Db8, Δ zuzwang: 1...,d6; 2.Ab2; 1...,d5; 2.De5; 1...,f6/Rh8; 2.Ce6; 1...,Rf6; 2.Db2;

173.- 1.De8, Δ Ce7: 1...,d5; 2.dxc=C; 1...,De4; 2.Ae4; 1...,Df7; 2.Te6; 1...,Dg1; 2.Te1; 1...,De8; 2.Te7;.

174.- 1.De4, Δ Dg2: 1...,Td2; 2.Df4; 1...,Df7; 2.Df7; 1...,Td7; 2.Rd7; 1...,Ae4; 2.Ce4; 1...,f3; 2.Dh4; 1...,Te5; 2.Ch7;

Concurso del American Chess Bulletin (175, 176)

175.- 1.Cd2, Δ De4: 1...,exd2; 2.e4; 1...,d5; 2.Dc8; 1...,c6; 2.Dd7; 1...,Cd5/c6; 2.Db1; 1...,Cf4; 2.Cg3; 1...,Af4; 2.Cg7;

176.- 1.Dd7, Δ Da4: 1...,Ad6; 2.Cd6; 1...,Td5; 2.Te3; 1...,Te5; 2.T5d4; 1...,Tg5; 2.Cf6; 1...,Tf4; 2.Cc3; 1...,Tf3; 2.T3d4;

177.- 1.Dd1, Δ Dd3: 1...,De5; 2.Cf5; 1...,Af5; 2.e6; 1...,De4; 2.Ce6; .**Concurso del 8° American Chess Congress**

178.- 1.Te4, Δ Tb4: 1...,Ac3; 2.Ad4; 1...,a5; 2.Cd6; 1...,Tc4; 2dxc4; 1...,Tc5; 2.Dc5; 1...,Cd5; 2.Aa4;**Concurso del 8° American Chess Congress**

179.- 1.Cf4, Δ Dd6: 1...,Af5; 2.Ae4; 1...,Te6; 2.Dd7; 1...,Tg6/Td5; 2.Cd5; 1...,Ce8; 2.Dd8; 1...,b5; 2.Da5;**Concurso del Pittsburg Gazetta Times**

180.- 1.Dg1, Δ Dh2: 1...,Tf5; 2.b8=d; 1...,Ae1; 2.De3; 1...,Te5; 2.Ce6; 1...,Re5; 2.Dd4; 1...,Ae4; 2.Cf3; 1...,Af5; 2.Cf5;**Concurso del Nebraska State Journal,1918**

181.- 1.Dg6, Δ De4: 1...,Tb1; 2.Ta3; 1...,Af3; 2.Ac2; 1...,Ab3; 2.Ab5; 1...,d5; 2.De8; 1...,Ag4; 2.Dg4;**Concurso del Nebraska State Journal,1918**

PROBLEMAS DE ARNOLDO ELLERMAN

Solutions (Continuación)

182.- 1.Tg4, Δ Df5: 1....,Ac6; 2.Ac6; 1....,Cd4; 2.Ae4; 1....,Cc3; 2.Cb4; 1....,Dd5; 2.Ad5; **Concurso "Densmore Memorial", 1918**

183.- 1.Cf7, : 1....,e4; 2.Af5; 1....,Re4; 2.Dg4; 1....,c3; 2.Da4; 1....,Cmueva; 2.Dd5; **Concurso Boston Evening Transcift, 1919**

En Inglaterra - Año 1917 al 1936

184.- 1.f6, Δ Te5: 1....,Ce6; 2.Ce5; 1....,Cf5; 2.Tg4; 1....,Dd5; 2.Dh7; 1....,Ce2; 2.Dd3; **Concurso The Chess Amateur**

185.- 1.Ce1, Cd3.1....,Cb4; 2.Db8; 1....,Ae4; Cc4; 1....,Af1; 2.C1f3; 1....,Cf4; 2.Ad4; 1....,Tb4; 2.Ag4; 1....,fxe6; 2.De6; **Concurso The Chess Amateur**

186.- 1.Cg6,D Tc4; 1....,Ca3; 2.Tc4,Rf5; 3.Ac4; 1....,Rf5; 2.Cf2,Ca3; 3.Dg4; 1....,e5; 2.Ce7,Ca3,3.Tc4; 1....,f5; 2.Dd4,Td4; 3.Tc4; **Westminster Gazette**

187.- 1.Ag5, ; 1....,Ae6; 2.e4,Ce4; 3.Cg7; 1....,Cd3; 2.Cg7,Re4; 3.Ag6; 1....,Ce4; 2.de4,Ae4; 3.Cg7; **Westminster Gazette**

188.- 1.Da3, D ; 1....,Tc3; 2.Da5,mueve; 3.Dc7; 1....,Ae2; 2.Dc1,Ad2; 3.De5; 1....,Cb3; 2.Db3,Ac4; 3.Db8; 1....,Dh3; 2.Df3,Ag2;(2....,Ah6; 3.Dd5;) 3 Dff6; **Westminster Gazette**

189.- 1.Cb7, D ; 1....,Ag3; 2.Df6.Cf6; 3.Cd4; 1....,Da3; 2.Tf4,Cf4; 3.Cd4; 1....,Cc3; 2.Cd6,Dd6; (2....,Ad6; 3.Cd4;) 3.Tf4; **Westminster Gazette**

190.- 1.Db8, D ; 1....,Dg5; 2.Td4,Rh5; 3.De8; 1....,dx3; 2.Dh4,Cb4; 3.Td4; 1....,Dd6; 2.Dd6,h1=C; 3.Dd4; 1....,Dg7; 2.Td4,Dd4; 3.Dg3; **Westminster Gazette**

191.- 1.Df6, D ; 1....,Af5; 2.Df5,Rf5; 3.Ad3; 1....,Ta6; 2.Tc6,Ad4; 3.De6; 1....,Cc2; 2.De6,De6; 2.De6; **Westminster Gazette**

192.- 1.Dg6, D ; 1....,Rd4; 2.Dd3,Re5; 3.Dd5; 1....,d5; 2.Ac7,d6; 3.Cc6; 1....,Ce6; 2.De6,dxe; 3.Cc6; 1....,Ce6; 2.De6,dxe; 3.Cc6; 1....,Ae7; 2.De6,dxe; 3.Cf3; **" Victory Tourney" 1919**

193.- 1.Ah8, D De7; 1....,Cc3; 2.Cc3; 1....,Cc4; 2.Dd4; 1....,e5; 2.Cf6; 1....,Cc4; 2.Cc3; 1....,Td5; 2.Cf5; 1....,Cf3; 2.Af5; 1....,e6; 2.Dh7; **" Victory Tourney" 1919**

194.- 1.Cf3, D Dg4; 1....,Af3; 2.Ae3; 1....,Af5; 2.De3; 1....,Rf3; 2.Dg4; 1....,Df6; 2.Tg6; 1....,Dg1; 2.Cg4; 1....,Ce5; 2.Ch5; **Concurso The Observer,1920**

195.- 1.Tb6, D exb7; 1....,Ad4; 2.Df8; 1....,Ad7; 2.cxd7; 1....,d4; 2.De5; 1....,bxc; 2.T6c6; **Concurso del Streatham News**

196.- 1.Dc1, D Dg5; 1....,Ae3; 2.Dh1; 1....,Te3; 2.Ab4; 1....,Df4; 2.Ac5; 1....,f4; 2.Cg4; 1....,Th5; 2.Cf7; **Concurso "B.C.P.S.", 1920**

PROBLEMAS DE ARNOLDO ELLERMAN

Solutions

En Inglaterra - Año 1917 al 1936

197.- **1.Cc4**, Δ Cf6: 1...,Ad5; 2.Tf7; 1.....,Ae5; 2.Te5; 1.....,exf5; 2.Dh1; 1.....,exd5; 2.Tf6;

198.- **1.Ca4**, Δ Cc3: 1...,Cb5; 2.Ab3; 1.....,Ce3; 2.De5; 1.....,Tb3; 2.Dd8; 1.....,Ce5; 2.De4; 1.....,Ce5; 2.De6;

199.- **1.Cf4**, Δ exf; 2.Rf2,g6; 3.Dd4; 1.....,Re3; 2.DC1,Re4; 3.De2; 1.....,g5; 2.Dd4,exd; 3.Te6;

200.- **1.Db6**, Δ Cc3: 1.....,Tg4; 2.Ce7; 1.....,Rd5; 2.Cb4; 1.....,Ad4; 2.Dd4; 1.....,Cd5; 2.Ce5; 1.....,CF5; 2.Ce7;

201.- **1.Df7**, Δ Th4: 1.....,Ae7; 2.De6; 1.....,Ad6; 2.Db7; 1.....,De5; 2.Cd2; 1.....,Ce3; 2.Cf2;

202.- **1.Af5!** 1.....,Cf5; 2.Ce8,Rc4; 3.Cd6; 1.....,b4; 2.Ag4,Re3; 3.Cd5; 1.....,bxc; 2.Cg8,Rd5; 3.Cc7; 1.....,Tc7; 2.Cd7,Rc4; 3.Cb6; 1.....,Dg1; 2.Cg4,Rc4; 3.Ce3;

203.- **1.Dh8**, 1.....,Re4; 2.Db1,Re5; 3.f4; 1.....,Ae4; 2.f4,a2; 3.Dd4; 1.....,Aag4; 2.Dd4,Cd4; 3.e4; 1.....,a2; 2.Da8,Rc5; 3.f4; **Concurso del "Western Daily Mercury"**

204.- **1.Rd7**, Δ Ad4: 1.....,Dh7; 2.Cg7; 1.....,De6; 2.De6; 1.....,Dd3; 2.Cd4; 1.....,Cf3; 2.De2; **Concurso del "Western Daily Mercury"**

Concurso del "Western M. N. and Mercury" Nros. 205 al 213

205.- **1.Tf5**, Δ Dh2: 1.....,Tc2; 2.De3; 1.....,Cg4; 2.Cf7; 1.....,f5; 2.Cg6; 1.....,Ac5; 2.Cc4; 1.....,Ab6; 2.Cc6;

206.- **1.Ab8**, Δ Cf4: 1.....,Ah2; 2.Ce3; 1.....,Cd3; 2.Aac6; 1.....,Td4; 2.Da5; 1.....,Ce6; 2.Tf5; 1.....,e5; 2.Td6; 1.....,Tc5; 2.Dd8;

207.- **1.Rh2**, Δ **Zuzwang**: 1...Amueve; 2.Da8; 1.....,De4; 2.dxe; 1.....,Ch6; 2.Ag2; 1.....,Ce3; 2.Ce3; 1.....,Cd4; 2.e4; 1.....,Cg3; 2.Td4; 1.....,Cd6; 2.Dd6; 1.....,Cc7; 2.Cb6;

208.- **1.Ce4**, 1.....,a4; 2.Dg1,De5; 3.Dc5; 1.....,Rd5; 2.Ae3,mueve; 3.c1=D,De3; 1.....,c6; 2.Cd6,Td6; 3.c6

209.- **1.Ac6**, Δ Td5: 1.....,Tb2; 2.Da3; 1.....,Ce5; 2.Te5; 1.....,Cd4; 2.Dc4; 1.....,Tc2; 3.Ab3;

PROBLEMAS DE ARNOLDO ELLERMAN

Solutions (Continuación)

210.- 1.Dc5, Δ Th6: 1...,Cf5; 2.De4; 1...,Cd5; 2.De8; 1...,Cf7; 2.Ad7; 1...,Aaf3; 2.f5; 1...,Ae5; 2.De5;

211.- 1.Rb5, Δ Dc4: 1...,Ac5; 2.Cb4; 1...,Cf3; 2.Cf2; 1...,Ad5/d7; 2.Cc5; 1...Af6; 2.Aaf5;

212.- 1.Td8, Δ Cd7: 1...e5; 2.Td5; 1...,Ac6; 2.De7; 1...,Ta3; 2.Aa3; 1...,Ac4; 2.Tc4; 1...,Aae4; 2.Ad4; 1...,Aaf3; 2.Cd2; 1...,Ag2; 2.Ce3;

213.- 1.Rg4, Δ g4.1...,Td4; 2.Af4; 1...,Tg5; 2.Tg5; 1...,Cg6; 2.Cf3; 1...,Cd3; 2.Ac5;

Concurso del "Western M. N. and Daily Gazette" Nros. 214 al 223

214.- 1.Dh5, Δ Dh1; 1...,Td7; 2.Cd2; 1...,Tc7; 2.Ce1; 1...,Cc2; 2.Cc3; 1...,Te7; 2.Ce5;

215.- 1.Dc6, Δ Da4 ; 1...,Cf3; **2.Ac2; 1...,Ce6; 2.Td3; 1...,Df4; 2.Td6; 1...,Ac5; 2.Cc5;**

216.- 1.Df6, Δ Ta4; 1...,Te4; 2.Cf4; 1...,Ce7; 2.De5; 1...,Cd6; 2.Cc3; 1...,c4; 2.Tc5; 1...,Ta4; 2.Cg5;

217.- 1.De2, Δ Dh2 ; 1...,Ae2; 2.d4; 1...,g4; 2.f4; 1...,Ce6; 2.Aad6; 1...,Dd4; 2.T6c5; 1...,Ae4; 2.T4c5;

218.- 1.Df5, Δ Cd5 ; 1...,Ac6; 2.Te2; 1...,Ac4; 2.d5; 1...,Cb6; 2.Te7; 1...,Td6; 2.De5; 1...,Cf8; 2.Tg3; 1...,Da2; 2.Cd1;

219.- 1.c6, Δ Cc5 ; 1...,Cb5; 2.Te5; 1...,Cf7; 2.Cd2; 1...,Cc4; 2.Td4; 1...,Af2; 2.Cg5; 1...,Te5; 2.Te5; 1...,Df3/Ad3; 2.gxf/cxd;

220.- 1.Ab8, Δ zuzwuang 1...,A mueve; 2.Da2; 1...,Ch mueve; 2.Aaf7; 1...,T mueve; 2.Cc7; 1...,C4 mueve; 2.Cf6; 1...,c5; 2.C7b6; 1...,c6; 2.C8c6;

221.- 1.Af7, Δ Ae6 ; 1...,Dd4; 2.Dd7; 1...,C2d4; 2.Ce3; 1...,C3d4; 2.Cd4; 1...,d4; 2.De4; 1...,Aad4; 2.Dc2; 1...,Cg5; 2.Ag6;

222.- 1.Db4, Δ Db8; 1...,Ab4; 2.Aag3; 1...,Cc6; 2.Df4; 1...,Cf5; 2.Af6; 1...,Ce2; 2.Cd3; 1...,Ce6; 2.Cd7;

223.- 1.Cc2, Δ Ce7; 1...,Ae5; 2.Dh1; 1...,Ce5; 2.C2e3; 1...,Cc5; 2.Cb4; 1...,Aae4; 2.C5e3; 1...,Ce1; 2.Cg3;

224.- 1.Tf7, Δ De4; 1...,Ae2; 2.Dd3; 1...,De2; 2.Cg5; 1...,Rf7; 2.Dg6; 1...,Td7; 2.Tf6; 1...,Ab3; 2.Ab3; 1...,Te7; 2.Te7; 1...,Aaf3; 2.Tb2;

PROBLEMAS DE ARNOLDO ELLERMAN

Solutions

En Inglaterra - Año 1917 al 1936

Concurso del Bristol Times and Mirror (Nros. 225 al 228)

225.- 1.Df5, Δ De4: 1...,Tc4; 2.Cc6,; 1...,Te5; 2.De5;1...,Tb4; 2.Dd7; 1...,Td4; 2.Cd3;

226.- 1.Cc4, Δ Tg4: 1...,f3; 2.Cf4; 1...,De2; 2.T2e2; 1...,Rd5; 2.Tg5; 1...,Dd5; 2.Cd4;
1...,Rf3; 2.Cg1;

227.- 1.c4, Δ zuzwange; 1...,d6; 2.Dc8; 1...,Ag7; 2.Cg7; 1...,Dc4; 2.Cc3; 1...,Df5; 2.Cg5;

228.- 1.Af8, Δ De2: 1...De6;2.Tc7; 1...,De4; 2.Tf4; 1...,Af8; 2.Dd4; 1...,e2; 2.Db3; 1...,Cb4;
2.Tb4; 1...,De7; 2.Te7;

229.- 1.Dg4, Δ Df4: 1...Ag3; 2.Dg3; 1...,Cd3; 2.Dd4; 1...,DD4; 2.C3c4; 1...,Dd6; 2.f6; **"The British Chess Federation"**

230- 1.Ab7 Δ Cb5 1...,De5; 2.Dd2; 1...,Ae5; 2.Dd8; 1...,Ce5; 2.De3; 1...,e5; 2.Cf5;**The British Chess Magazine**

231.- 1.Ab7,Δ Cb3 1...,Ad5; 2.C5f3; 1...,d5; 2.Cc6; 1...,Ad1; 2.f3;

En Belgica- Año 1926 al 1933

232.- 1.Te4, Δ Td4: 1..., Re4; 2.De2; 1...,De4; 2.Ce7; 1...,Cb3; 2.Dd1; 1...,Cc2; 2.De2;
"L'echiquier"

233.- 1.Dg3, Δ Dd3: 1...,Dg3; 2.Te3; 1...,Rd4; 2.De3; 1...,Df3; 2.Cd6; 1...,De4; 2.T1d4;
"L'echiquier"

Concursos "De Problemist" Nros. 234 al 241

234.- 1.De5, Δ Dd6: 1...,Ab3; 2.Ca3; 1...,Ad3; 2.Dd4; 1...,Ab8; 2.Ab6; 1...,Td5; 2.Ad5;

235.- 1.Cg4, Δ Tf2: 1...,e4; 2.Cd4; 1...,Dc5; 2.Tc5; 1...,Dd2; 2.Td2; 1...,Df3; 2.Tf2;

236.- 1.Tg7, Δ Th7 1...,T1d3; 2.Re5; 1...,T3d3; 2.Rc5; 1...,Cd3; 2.Rd5; 1...,Ad3; 2.De3;
1...,e4; 2.Df4;

237.- 1.Dd4 ... 1...Cc3 2.fxg4 1...Cb4 2.De4; 1...De2 2.Tc5; 1...Dxf3+ 2.Tc3; 1...Dxc2+
2.Axc2; 1...Txf3+ 2.Dd3

PROBLEMAS DE ARNOLDO ELLERMAN

Solutions (Continuación)

238.- 1.Cd5, Δ Tf4: 1...,Dd5; 2.c4; 1...,Ad5; 2.Cc4; 1...,Cf5; 2.f3; 1...,Af5; 2.Cc3; 1...,Dd3; 2.exd3; 1...,Dc2; 2.Dc2;

239.- 1.Df8, Δ Ad2: 1...,Ac2; 2.Cc2; 1...,Df7; 2.Te4; 1...,Cc4; 2.Cd5; 1...,Dg4; 2.Cg4; 1...,d3; 2.Dc5;

240.- 1.Cf5, Δ Cd4: 1...,Ag5; 2.Cg3; 1...,Cd3; 2.Cfd4; 1...,Ce3; 2.De3; 1...,Dc3; 2.Ce3;

241.- 1.Dg3, Δ Td4.1...,Tg3; 2.Cg3; 1...,De1; 2.Dg2; 1...Td3; 2.ex; 1...,Ab7; 2.Cc5; 1...,Te2; 2.De5;

En Holanda- Año 1916 al 1935

242.- 1.Dc6, Δ De8; 1...,T3b3; 2.Tb5; 1...,T2b2; 2.Cb3; 1...,Df4; 2.Te3; 1...,Ad5; 2.Dd5; "Het Algemeen Handelblad"

Concursos "Del Tijdschrift v.d. Nederlandschen SchaakBond" Nros. 243 al 265

243.- 1.Ce6, Δ Cb4 ; 1..., Cd3; 2.Ag2; 1...,Cc6; 2.Ae6; 1...,Ac6; 2.Te5; 1...,Dd6; 2.C4e5;

244.- 1.Dh1, Δ De4; 1...,exd3; 2.Cc6; 1...,Ce5; 2.Da1; 1...,C8d6; 2.Tf8; 1...,C7d6; 2.Tf7;

245.- 1.Dg6, Δ e8=C ; 1...,Rd7; 2.Td4; 1...,Ad7; 2.Cb7; 1...,dxc; 2.Dd3; 1...,Tf4; 2.De6;

246.- 1.Dd4, Δ zuzwang ; 1...,Ced4; 2.Ae7; 1...,cxb4; 2.Db6; 1...,Ad4; 2.Aa5; 1...,Ab4; 2.Dh8;

247.- 1.Dh1, Δ Ch4 ; 1...,Cd5; 2.Cg6; 1...,Cd7; 2.d6; 1...,Df5; 2.Cf4; 1...,Cf5; 2.Ce3;

248.- 1.Ab8 Δ Cxa7 1...Cxb5 2.De4; 1...a6 2.Ca7; 1...Dxb5 2.Dg6; 1...g6+ 2.Dd7

249.- 1.Cd5, Δ Cc7 ; 1...,Rd5; 2.Af7; 1...,Cd5; 2.Dh3; 1...,b5; 2.Tc6; 1...,Cb5; 2.Te4;

250.- 1.Ca5, Δ Cc6; 1...,Ce5; 2.Dd6; 1...,Cf2; 2.Af4; 1...,Cg3; 2.Dc3; 1...,Cf6; 2.De7; 1...,Cg5; 2.Dg4;

251.- 1.Ag3, Δ Ce5; 1...,C8d7; 2.Cd4; 1...,C6d7; 2.Ad5; 1...,Cc4; 2.Aa4; 1...,Cg6; 2.Te6;

252.- 1.Td5 c3 2.Cc2 1...f4 2.Cf3; 1...Df3+ 2.Cxf3; 1...De2 2.Dxe2; 1...Axc3 2.Dh1

Ajedrez y Poesías

Alfonso X

I

El Sabio, que rigió Castilla y León,
en el orden científico a la par
que en el arte literario y militar
recibió una esmerada educación.

Con los cristianos, para elaborar
Las Tablas Alfonsinas con unción,
En Toledo congrega erudición
Al árabe y judío concertar:

tablas de Luna y Sol y de planetas
y de algunas estrellas importantes,
calendario, astronómico tratado...

Historiador notable entre poetas,
jurisconsulto, fue de gobernante
que en muy graves cuestiones hubo errado.

II

SIETE PARTIDAS, código y noción,
cinco siglos de avance temporal.
compendio fue la Historia Universal
para el saber de su época. Blasón

Es Crónica de España General.
Por forma, gallardía e inspiración
son LAS CANTIGAS noble colección
-literatura hispana colosal-

de poesía tenue orvallo impar
en esa dulce lengua de gallegos.
Para en su obra colmar la esplendidez,

entre dados y tablas –el azar-
en el inmenso Libro de los Juegos
exaltó la razón del Ajedrez.

Rey

El Rey está sentado en actitud
serena. En la cabeza, bien dispuesta,
la corona. La espada siempre enhiesta
para ejercer justicia en prontitud.

En casilla central su rango presta
como señor de todos y en virtud
de la aureola que brinda senectud,
irá dura en batalla la respuesta.

Lo mismo que monarca en el combate
él debe ir paso a paso tras las masas:
“puede andar e tomar en todas casas”.

Una a una por ellas se debate
ya sea “en so derecho o en sosquino”,
“e tornarse a su casa”. Es su destino.

Horacio Amil Meilán